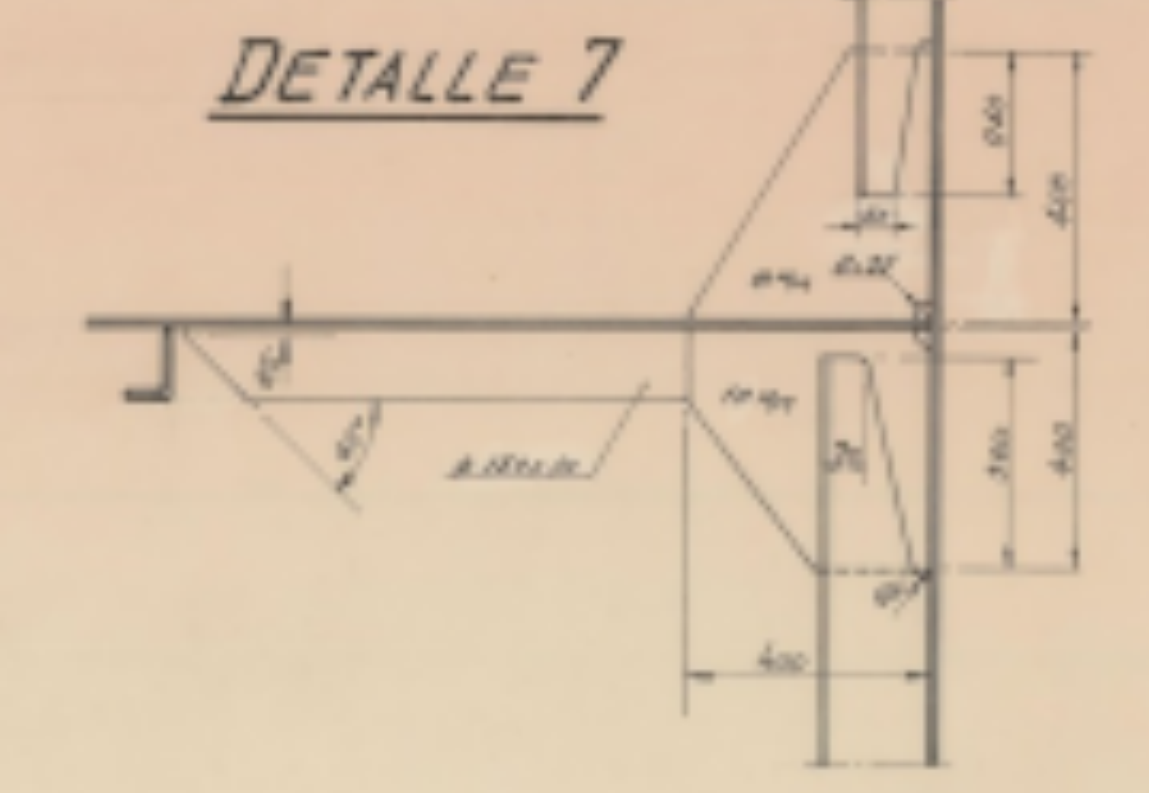
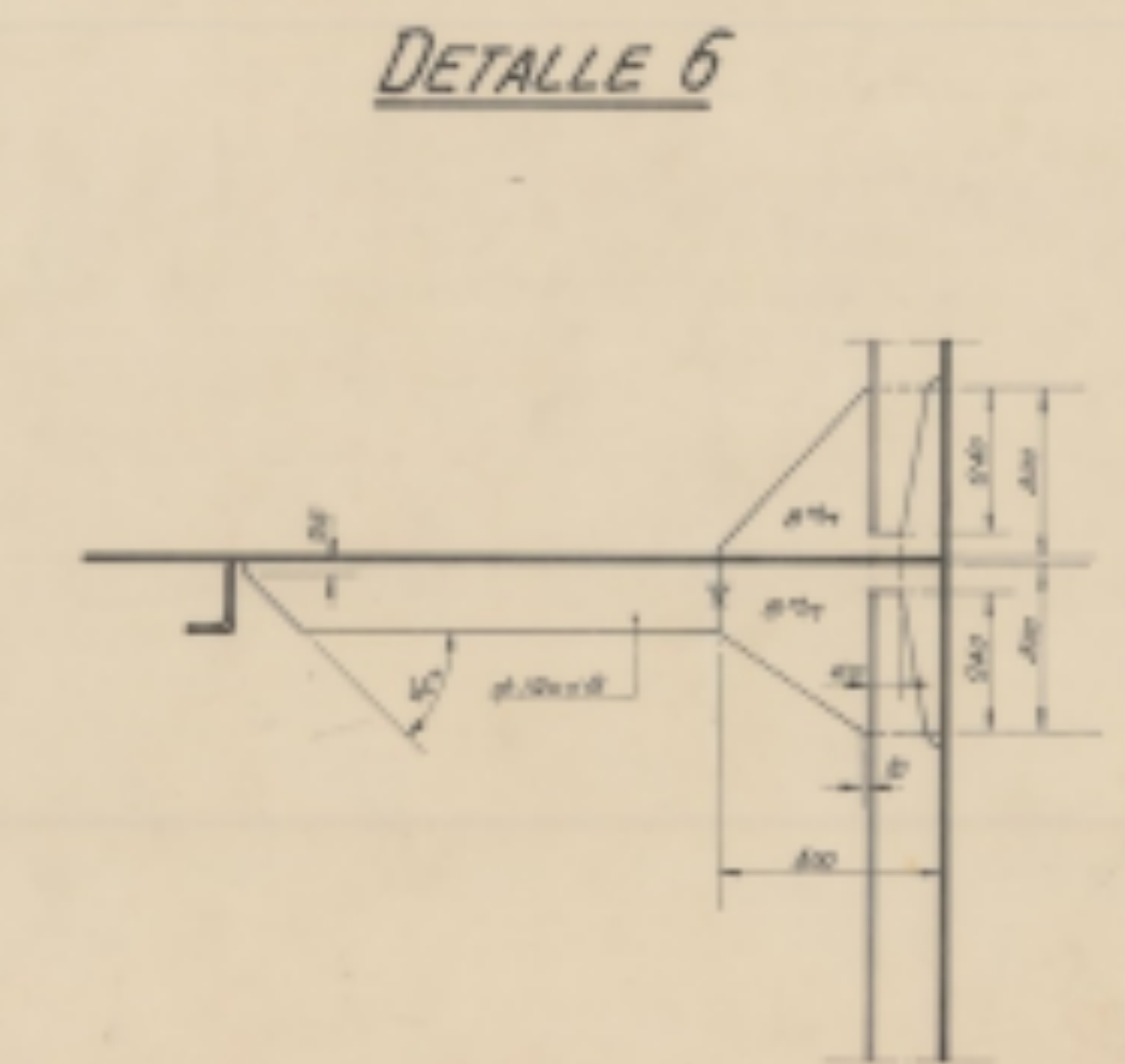
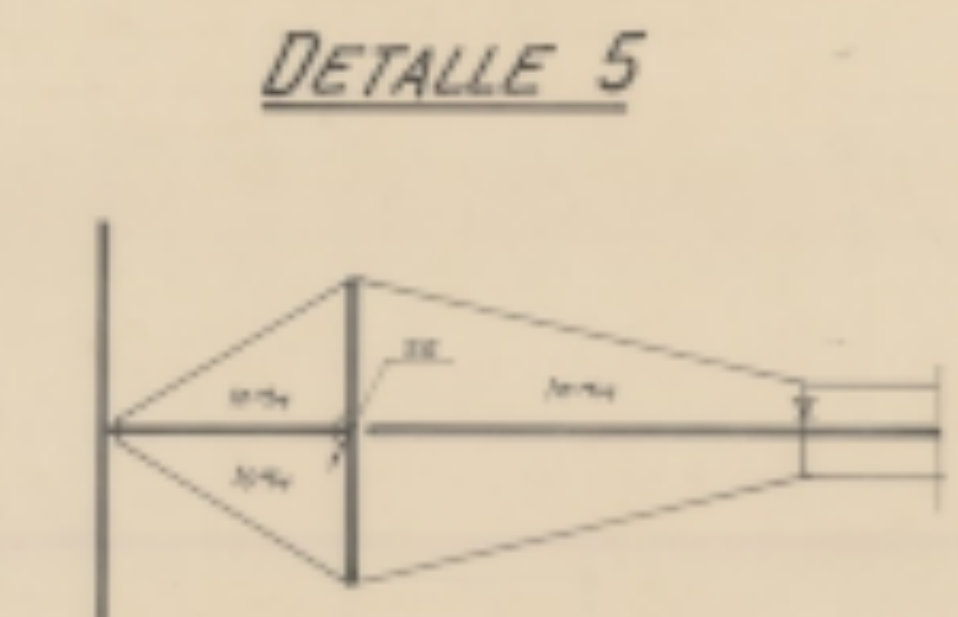
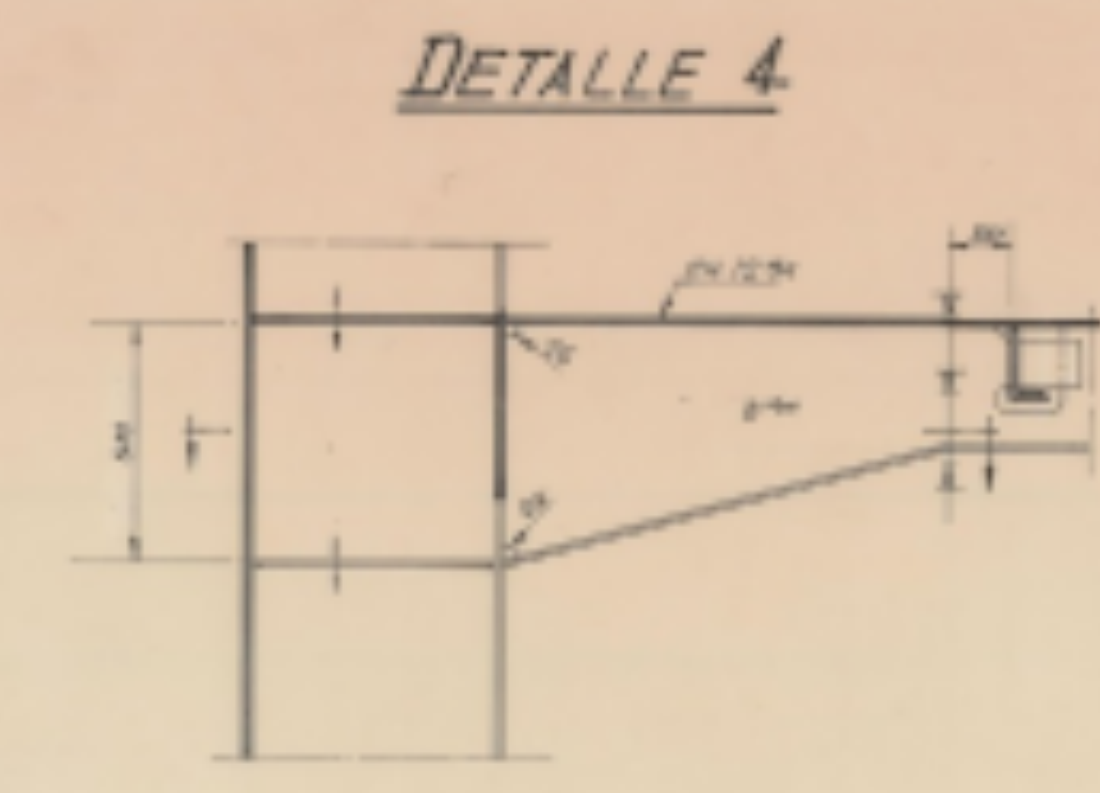
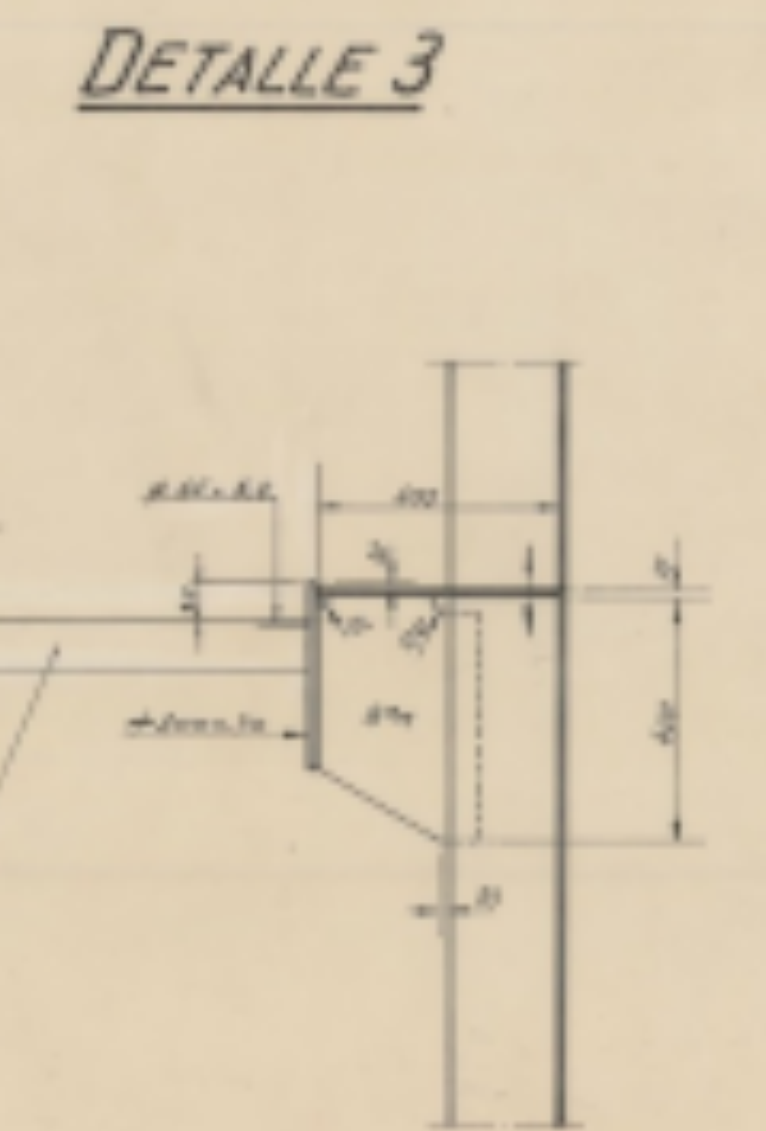
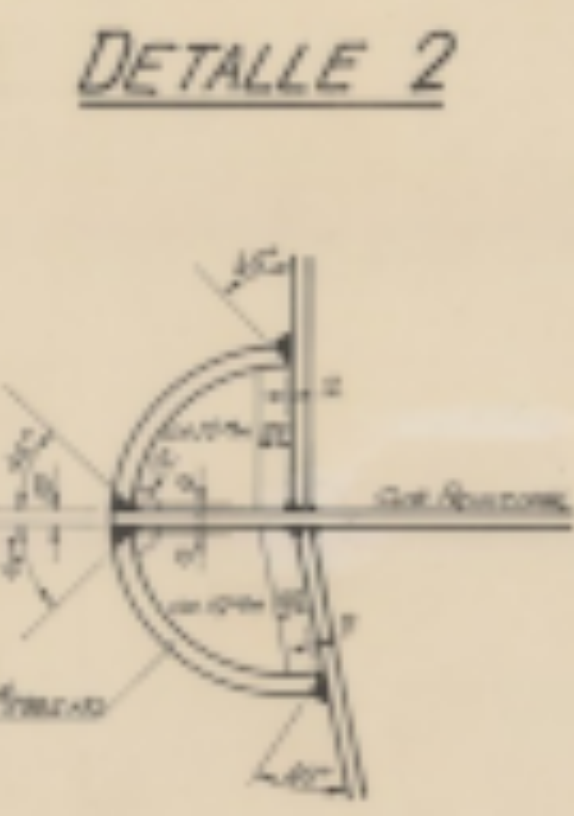
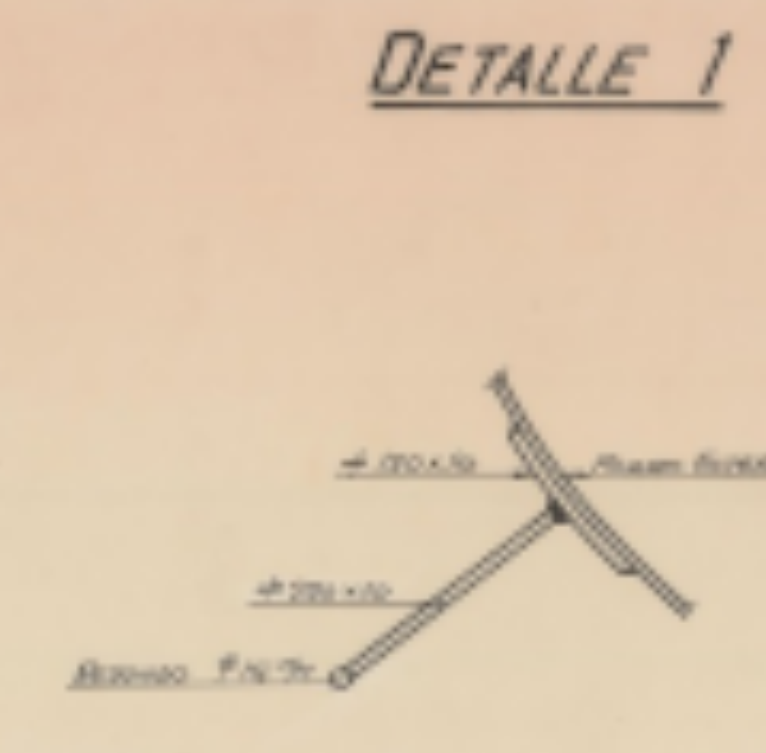
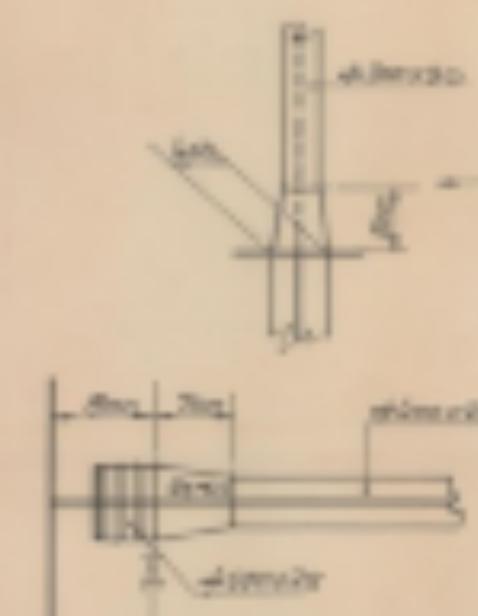


Section A-A



CARGAS PREVISTAS

- DOBLE FONDO**
- 1) Viguetas articuladas con un peso total de 30 Tons y una carga máxima por eje de 15 Tons (sin tener en cuenta) con una dimensión máxima entre ejes de 4.50 mts.
  - 2) Tráfico de 1 Ton de peso total.
  - 3) Carga uniformemente repartida de 18 Tons/m².

- CUBIERTAS INT. N.º 1,2,3,4 Y BOTES**
- 1) Tráfico de 1 Ton de peso total.

- CUBIERTAS PRINCIPAL Y SHELTER**
- 1) Viguetas articuladas con un peso total de 30 Tons y una carga máxima por eje de 15 Tons (sin tener en cuenta) con una dimensión máxima entre ejes de 4.50 mts.
  - 2) Tráfico de 1 Ton de peso total.
  - 3) Carga uniformemente repartida de 18 Tons/m².

**VALORES APROXIMADOS PARA BALANCE**

GR. A PLATA CARGA ..... 0,80 MTS  
 ED. A PLATA CARGA ..... 0,95 "

**EQUIPO**

$M = \Delta^{2/3} + 2Bh + 0,1A = 6700^{2/3} + 2 \cdot 16,5 \cdot 10 + 0,1 \cdot 1000 = 1172$

- 3 ANILAS PRINCIPALES (una de reserva) de 3000 KGS cada una  
 - 200 KGS de carga con constante de 4000 de Abordi. Dulce M.  
 - 300 MTS de cable de desarrollo de 70-800 KGS. carga de rotura (capacidad 4-5 MTS de 100 KGS/MT. C.E.)  
 - 4 ANILAS de 150 KGS cada una de 2º peso con carga de rotura (capacidad 4-5 MTS de 100 KGS/MT. C.E.)

**CLASIFICACION**

BUREAU VERITAS, I, 2, 3, 4, 5, 6, 7, 8, 9, 10, 11, 12, 13, 14, 15, 16, 17, 18, 19, 20, 21, 22, 23, 24, 25, 26, 27, 28, 29, 30, 31, 32, 33, 34, 35, 36, 37, 38, 39, 40, 41, 42, 43, 44, 45, 46, 47, 48, 49, 50, 51, 52, 53, 54, 55, 56, 57, 58, 59, 60, 61, 62, 63, 64, 65, 66, 67, 68, 69, 70, 71, 72, 73, 74, 75, 76, 77, 78, 79, 80, 81, 82, 83, 84, 85, 86, 87, 88, 89, 90, 91, 92, 93, 94, 95, 96, 97, 98, 99, 100.



**CARACTERISTICAS PRINCIPALES**

PLATA 100	1500
DE RESERVA	1000
DE PERPENDICULAR	1000
MARCA DE TRAZADO	1000
PANEL A LA CUB. PRINCIPAL	1000
" " SHELTER	1000
VALOR DE ENALTAMIENTO	1000

CLAS. N.º	REV. FECHA	OBSERVACIONES
1/1958		
<b>TECNOR</b> OFICINA TECNICA INDUSTRIAL Y NAVAL		
INDUSTRIAS CONJUNTO		
CAR-CARRIER/RO-RO TIPO-T-103		
DE 4300/4600 T.M.		
CUADERNA MAESTRA		
DIBUJO N.º		
AUTOR		
FECHA		