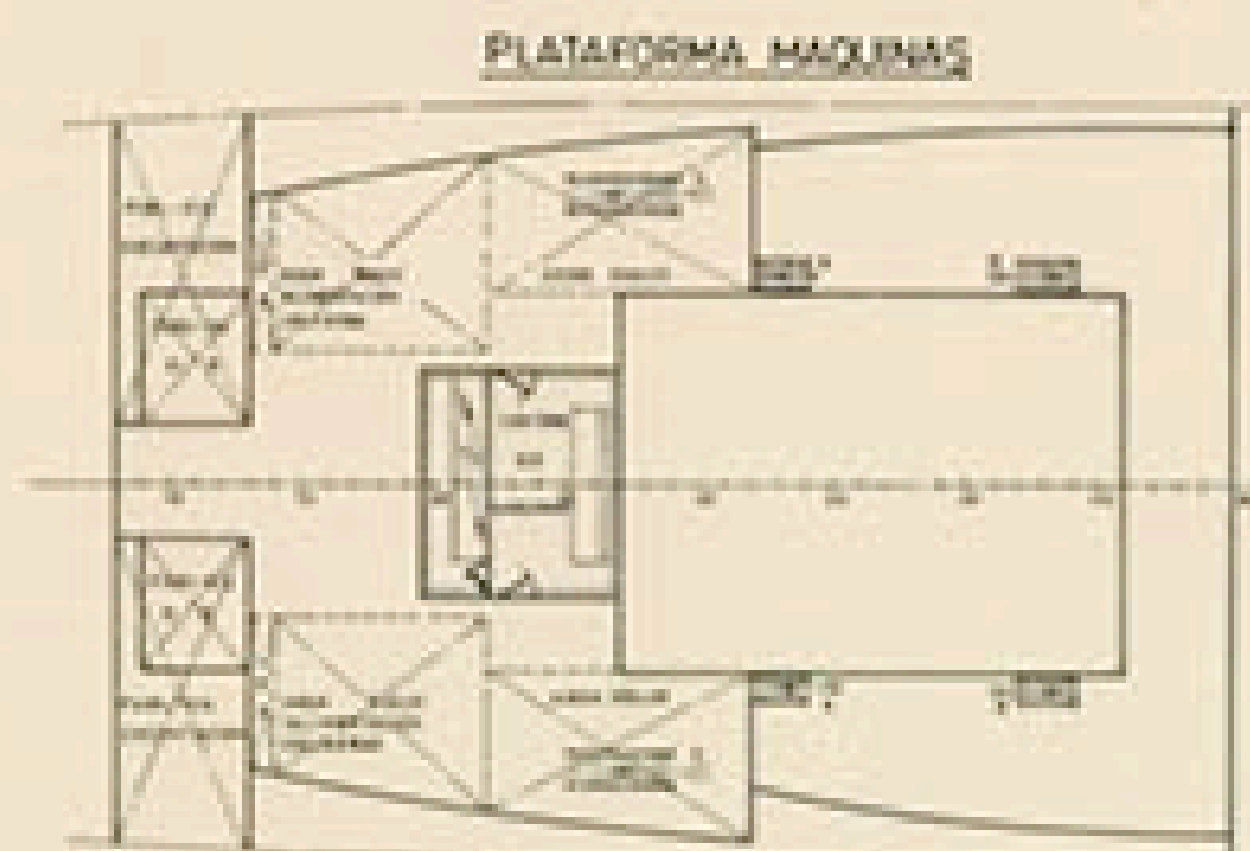


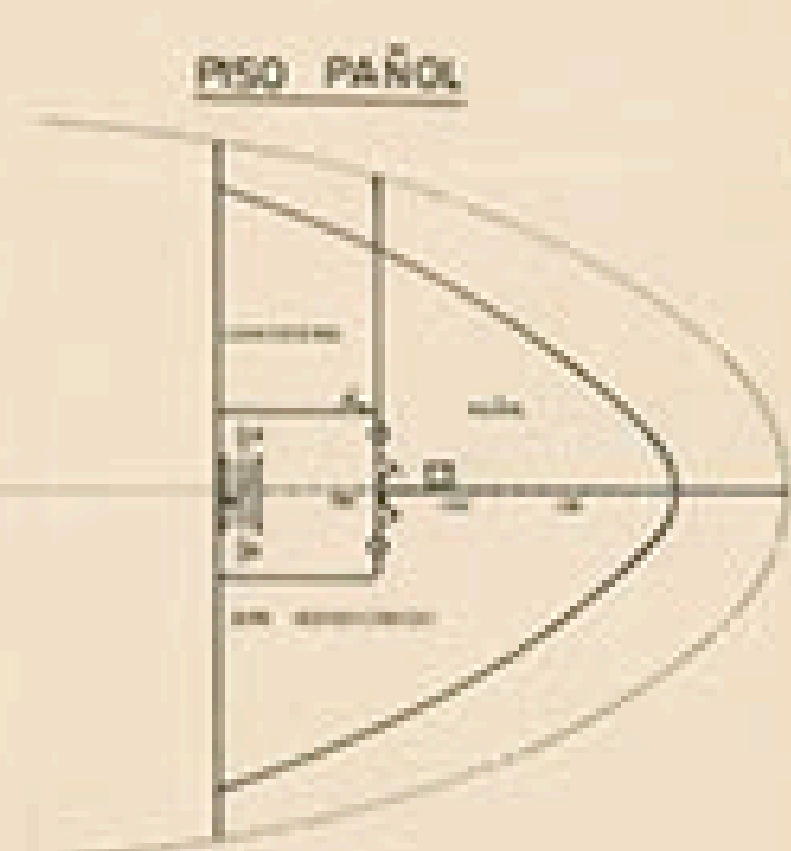
SECCION



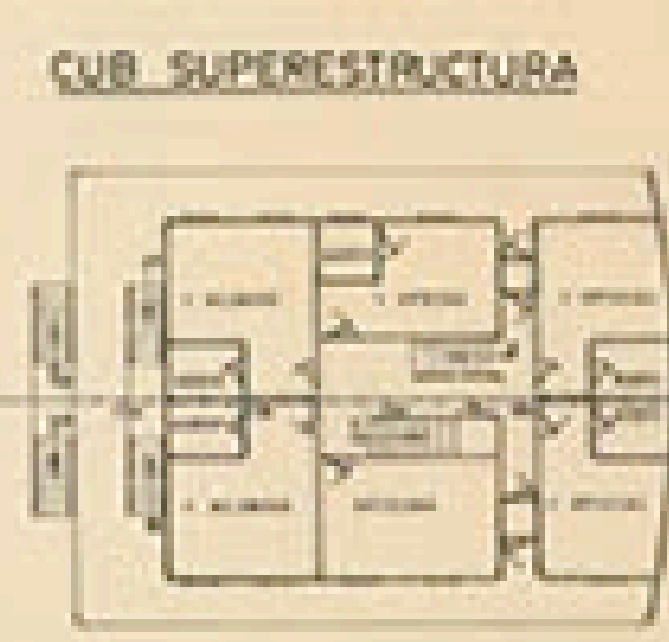
PLATAFORMA MAQUINAS



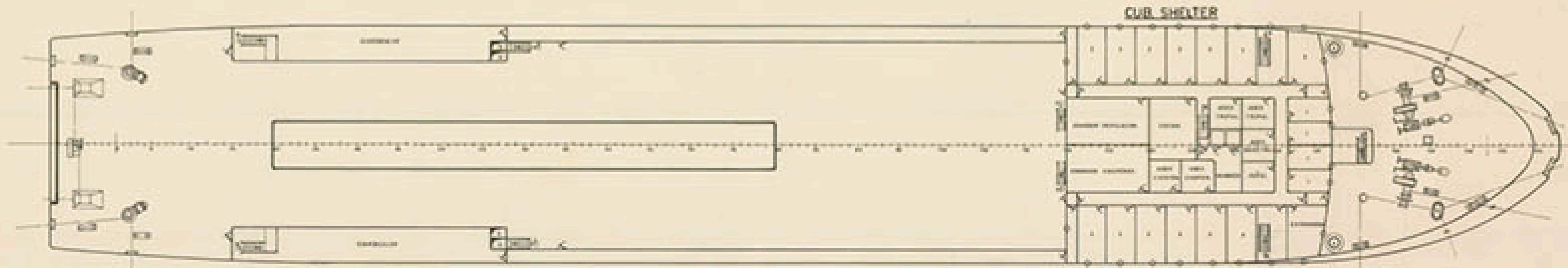
CUB. BOTES



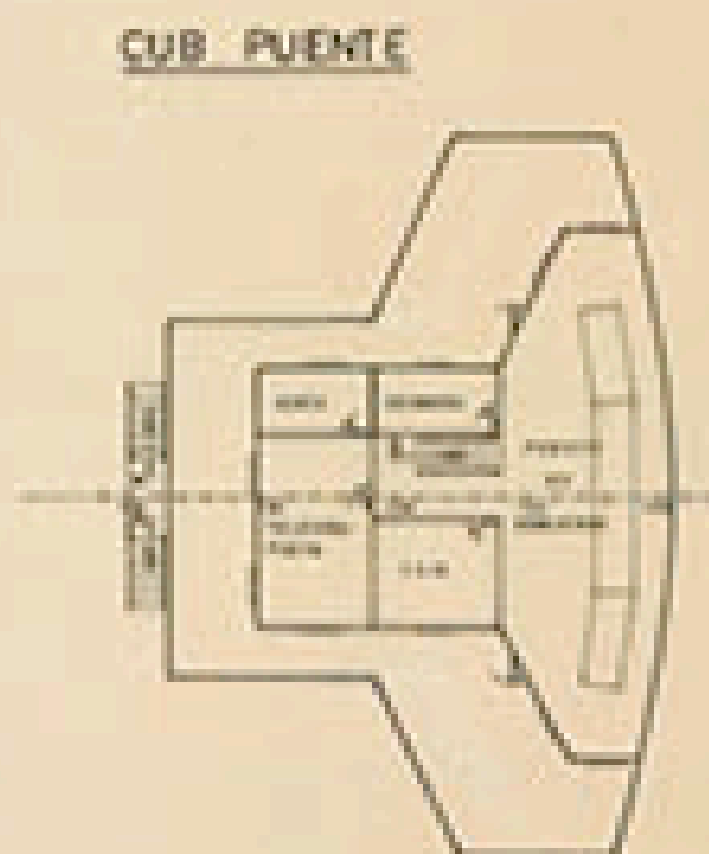
PISO PAÑOL



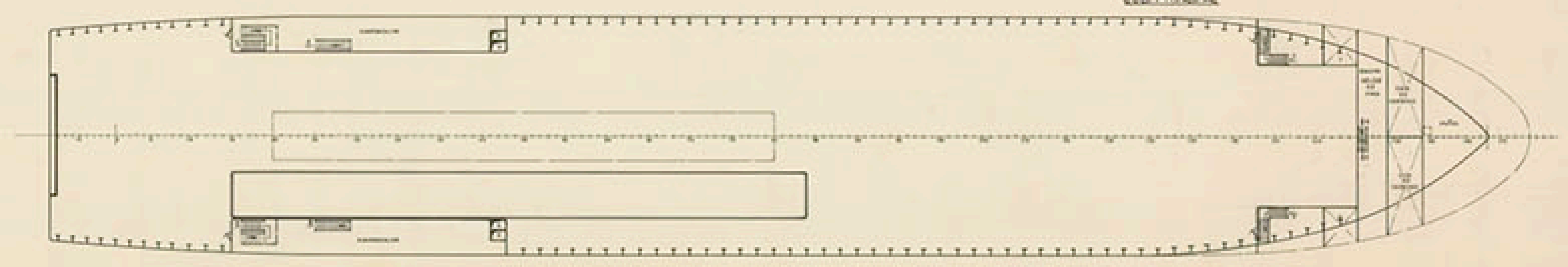
CUB. SUPERESTRUCTURA



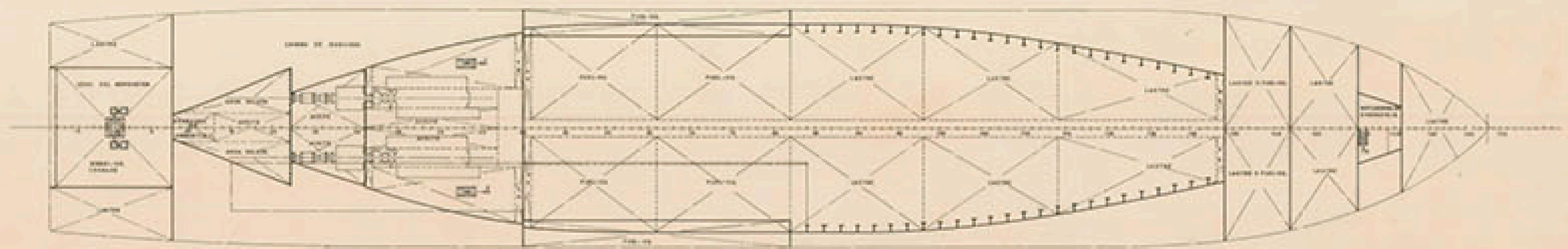
CUB. SHELTER



CUB. PUENTE



CUB. PRINCIPAL



DOBLE FONDO

CARACTERISTICAS PRINCIPALES

ESLORA TOTAL	124,30 MTS
- DE REGISTRO	121,30 -
- ENTRE PERPENDICULARES	115,00 -
MANGA DE TRAZADO	20,00 -
PUNTA A LA CUB. SHELTER	4,30 -
- - - PRINCIPAL	8,30 -

SOLUCION "B"

TECNOR OFICINA TECNICA INDUSTRIAL Y NAVAL (INGENIEROS CONSULTORES)			
PROYECTO N° 1/2291	M/N ROLL-ON/ROLL-OFF Y PORTACONTAINERS TIPOTA1165A		DESTINO
PLANO N° 0/004			
DISPOSICION GENERAL			
ESCALA 1:200	ELABORADO 1	REVISADO 1	FECHA LA BOGUSA
N° DE BOGUSA 1	PROYECTADO 1	APROBADO 1	SEPT. 1975
* TECNOR S.A. OFICINA TECNICA INDUSTRIAL Y NAVAL (INGENIEROS CONSULTORES) S.A. AV. BOGUSA 1165, LA BOGUSA, P.R. R.I. * * DISEÑADO Y ELABORADO POR LA OFICINA TECNICA INDUSTRIAL Y NAVAL (INGENIEROS CONSULTORES) S.A. * * DISEÑADO Y ELABORADO POR LA OFICINA TECNICA INDUSTRIAL Y NAVAL (INGENIEROS CONSULTORES) S.A. *			