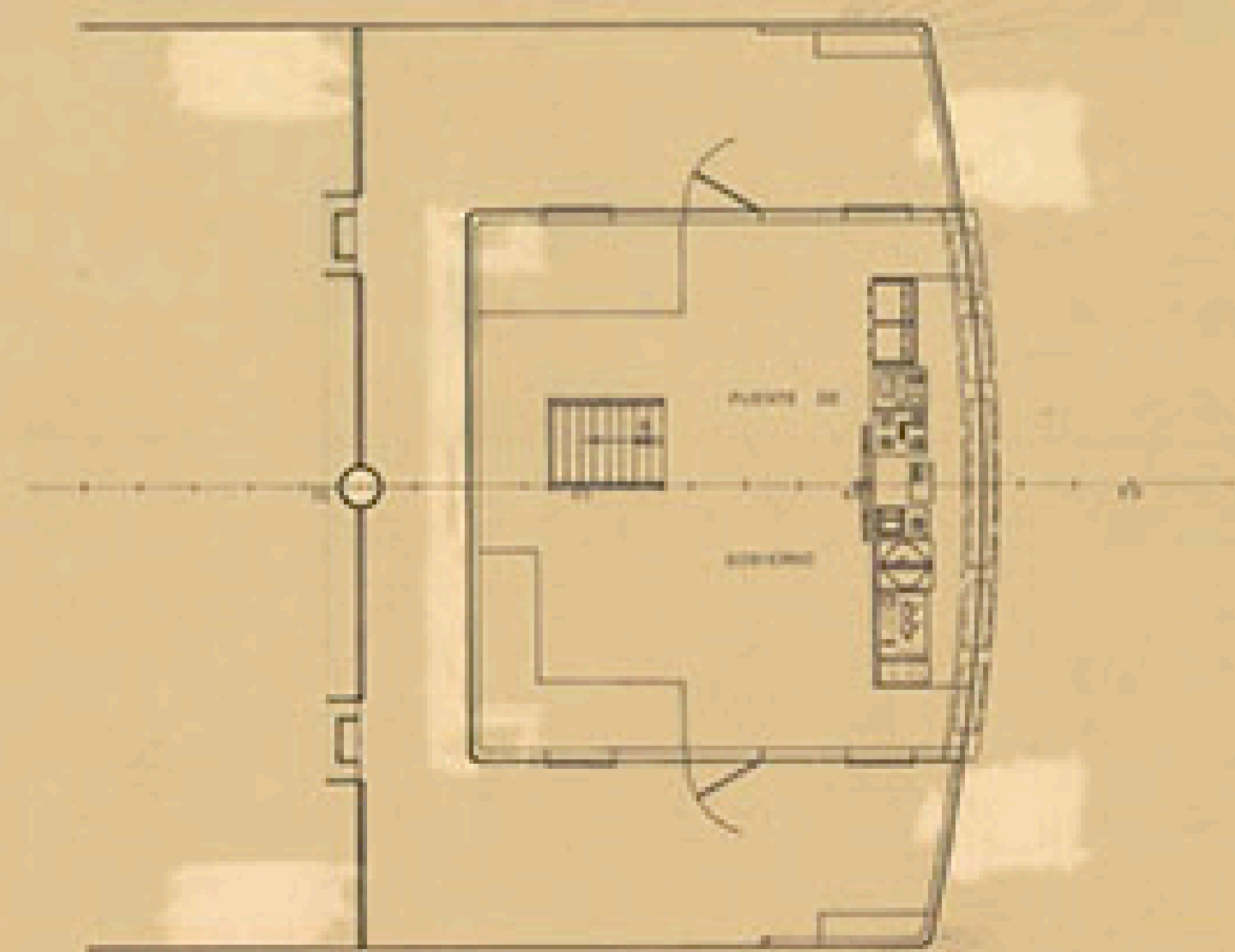


CARACTERISTICAS PRINCIPALES

ESLORA TOTAL	24,00
DE REGISTRO	22,00
ENTRE PERPENDICULARES	24,00
MANGA DE TRAZADO	6,00
PUNTO A LA CUB. PRINCIPAL	3,00



TECNOR OFICINA TECNICA INDUSTRIAL Y NAVAL		
1/0495	MOTOPESQUERO TIPO T-A28,5S	DISEÑO
07004		
A	DISPOSICION GENERAL	FECHA
1/50		LA COMISIÓN
		MARZO 1960

Este croquis, así como sus modificaciones, son propiedad de la Empresa Expónav S.A. y quedan reservados todos los derechos de explotación.