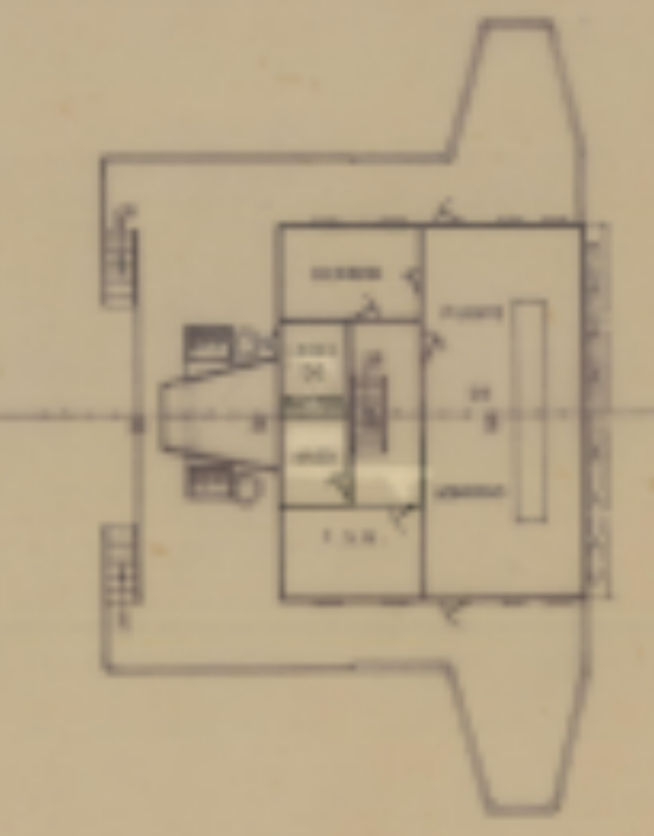


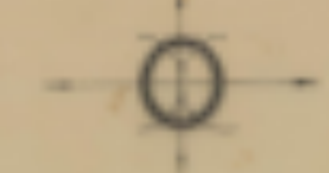
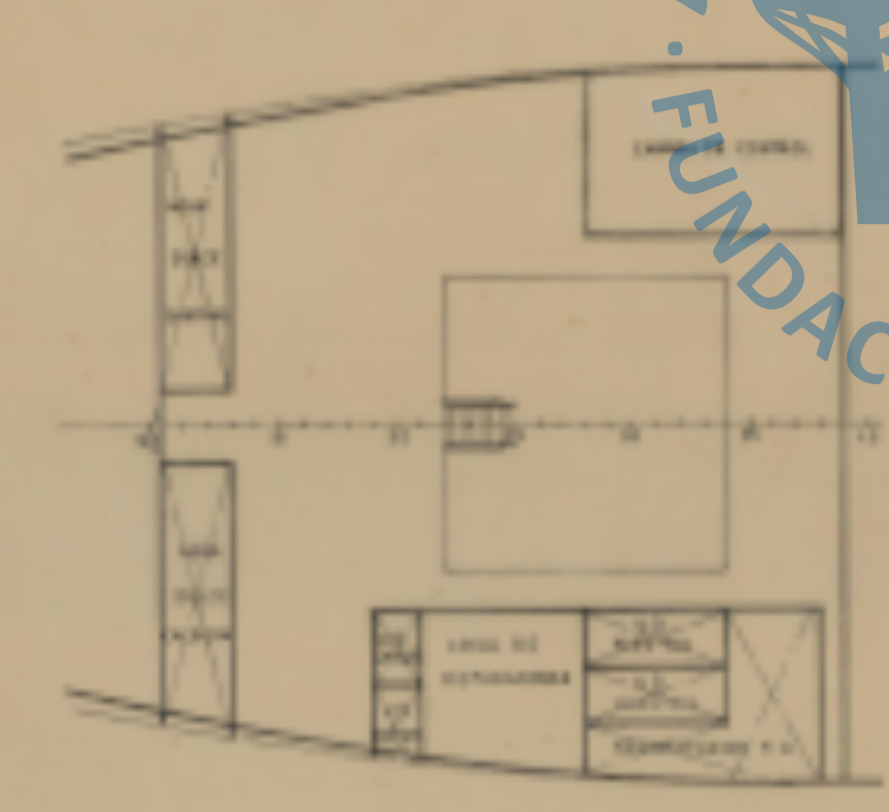
SECCION TRANSVERSAL



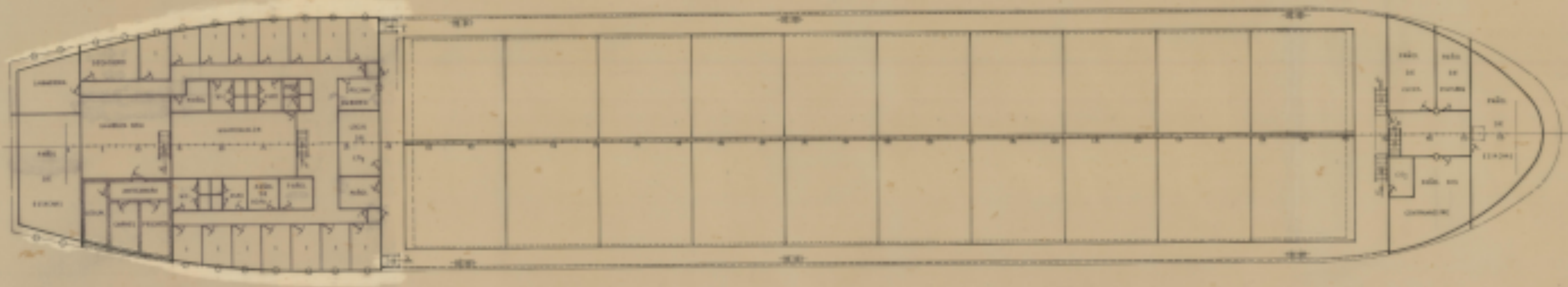
CUB PUNTE



PLATAFORMA MAQUINAS



CUB PRINCIPAL



CUB CASTILLO



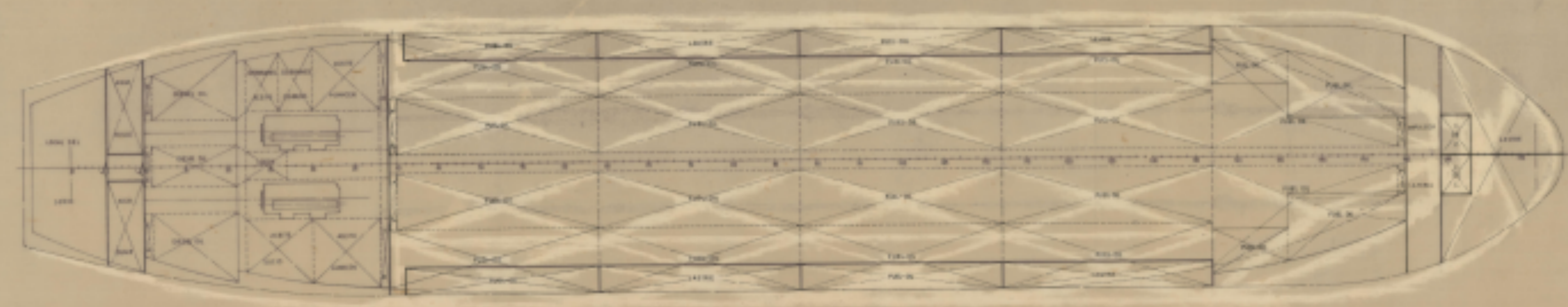
CUB BOTES



CARACTERISTICAS PRINCIPALES

ESQUERA TOTAL	18142 MTS
DE REGISTRO	1200
DIQUE PERPENDICULARES	11200
MANSA DE TRABAJOS	1630
PUNAL	655
CALADO MEDIO DE TRABAJO	630

DOBLE FONDO



CUB TOLDILLA



CUB SUPERESTRUCTURA



TECNOR OFICINA TECNICA INDUSTRIAL Y NAVAL (INGENIEROS CONSULTORES)			
PROYECTO N° 143738	MULTIPURPOSE, MADERERO Y PORTACONTAINERS DE 8000TDM	DESTINO	
PLANO N° 0/054	DISPOSICION GENERAL		
ESCALA 1:200			
N° DE HOJAS 1	PROYECTADO INGENIERO	REVISADO INGENIERO	FECHA
HECHA EN CHICAGO	LA COMPAÑIA		
1	MOTY TRO		

SE RESERVA EL DERECHO DE PATENTE DE ESTA DOCUMENTACION, PROHIBIENDOSE SU REPRODUCCION O PUBLICACION SIN EL PERMISO ADECUADO.