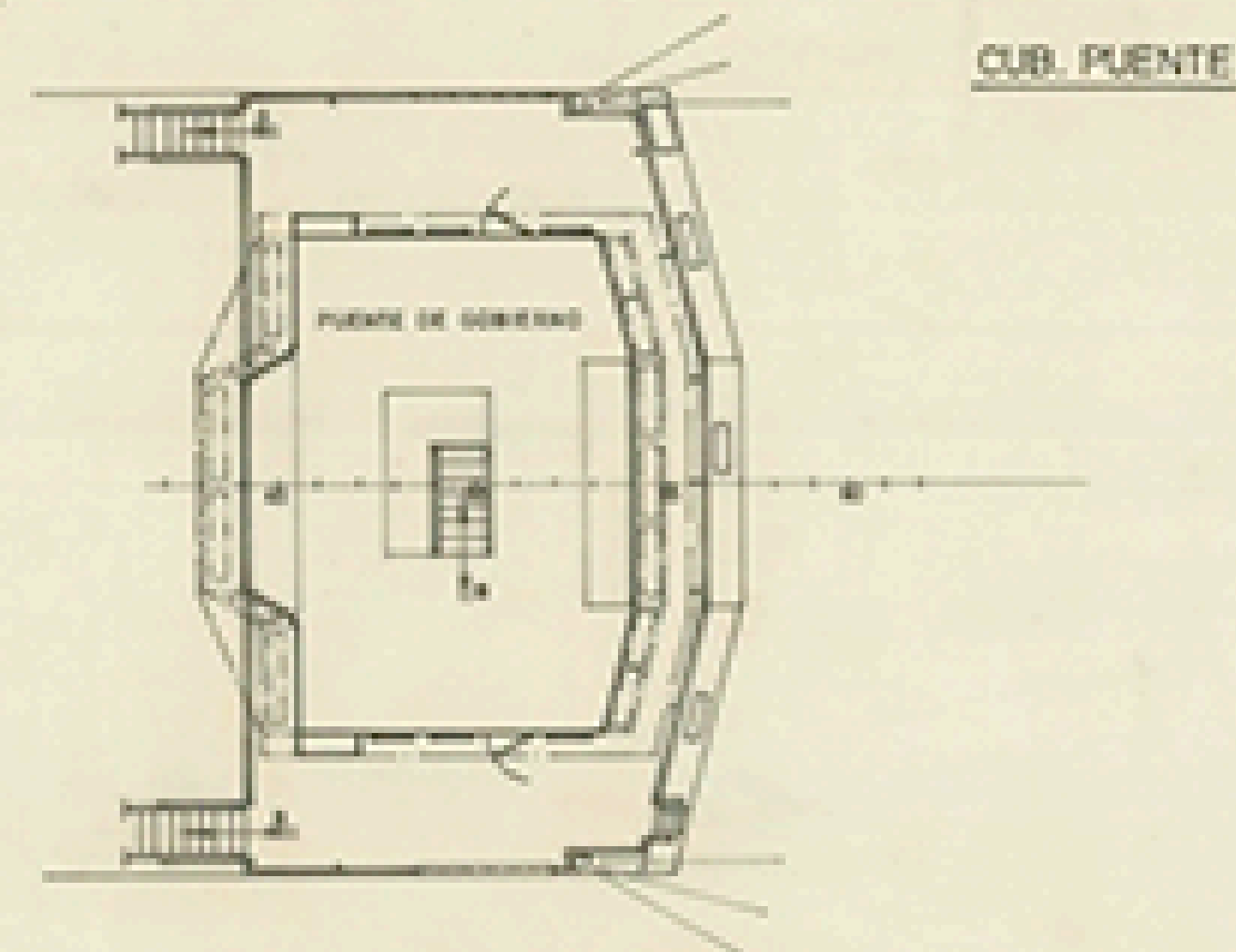
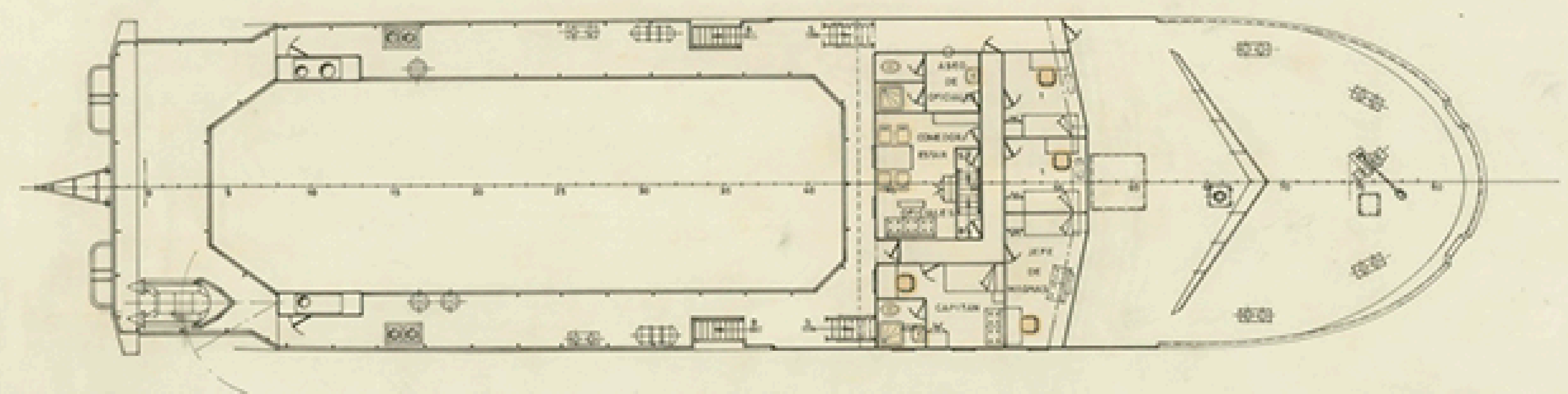


PERFIL



CUB. PUENTE



CUB. CASTILLO

CARACTERISTICAS PRINCIPALES

ESLORA TOTAL	48.00 MTS.
- ENTRE PERPENDICULARES	48.00 "
MARCA DE TRAZADO	11.00 "
PUNTA A LA CUB. SUPERIOR	8.90 "
- " - PRINCIPAL	4.55 "
CALADO MEDIO DE TRAZADO	4.90 "

TECNOR OFICINA TECNICA INDUSTRIAL Y NAVAL INGENIEROS CONSULTORES S.L.				
PROYECTO N° 1/1215	M/P ARRASTRERO CONGELADOR T-40			DESTINO
PLANO N° 07004	DISPOSICION GENERAL			
ESCALA 1/100				
N° DE HOJAS 2	DESARROLLO PROYECTADO	NOMBRE	EL INGENIERO	FOLIO
HOJA N° 1	CONTRATADO CALCULO CONTRATADO	<i>[Signature]</i>		LA COCINA SEPT. 1966
TECNOR, S. L. SE RESERVA EL DERECHO DE PROPIEDAD DE ESTA DOCUMENTACION PROHIBIENDOSE SU REPRODUCCION O ENTREGA A TERCEROS SIN SU PREVIA AUTORIZACION.				