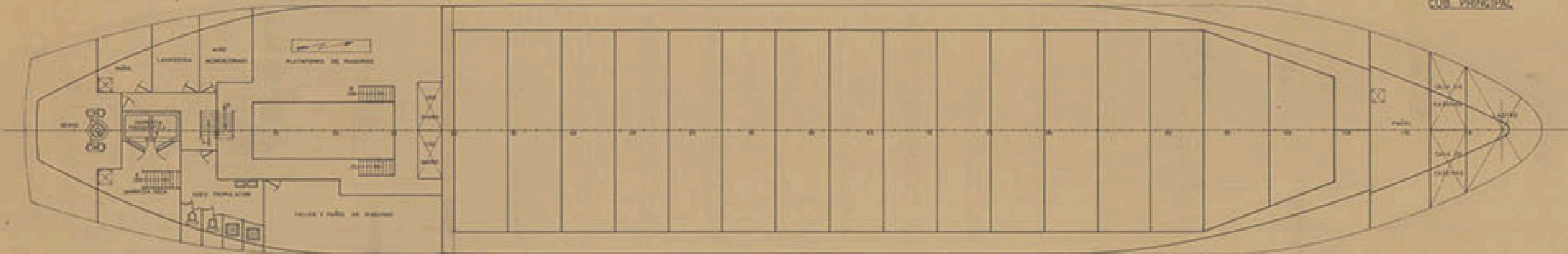
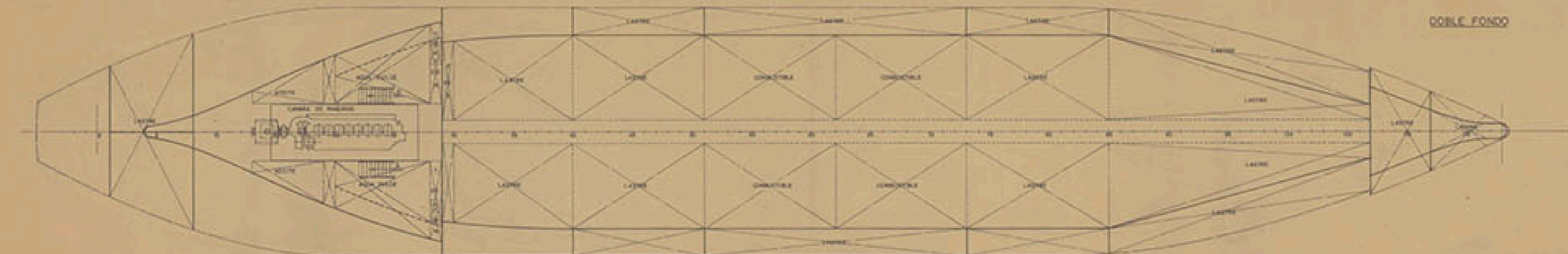


CUB. SHELTER



CUB. PRINCIPAL



DOBLE FONDO

CARACTERÍSTICAS PRINCIPALES

TONAJE TOTAL	8.000 T
- DE REGISTRO	7.75 T
- ENTRE PERPENDICULARES	70,00 M
MARCHA DE TRAZADO	12,00 M
PUNTA A LA CUB. PRINCIPAL	4,00 M
- " - " SHELTER	7,00 M
CALADO MÁXIMO	4,50 M

<b>TECNOR</b> OFICINA TÉCNICA INDUSTRIAL Y NAVAL (Ingeniería y Construcción)			
PROYECTO N.º 10449-1	<b>BUQUE PARA TRANSPORTE DE CARGA A GRANEL TIPO FA72SA</b>		DESTINO
ESCALA	DISPOSICIÓN GENERAL		
ESCALA 1:100			
N.º DE HOJA	1	DE HOJAS	2
FECHA	1976		
			JULIO 1976

© 1976 TECNOR S.A. TODOS LOS DERECHOS RESERVADOS. SE PROHIBEN LA REPRODUCCIÓN, DISTRIBUCIÓN O CUALQUIER OTRO USO SIN LA AUTORIZACIÓN DE TECNOR S.A.