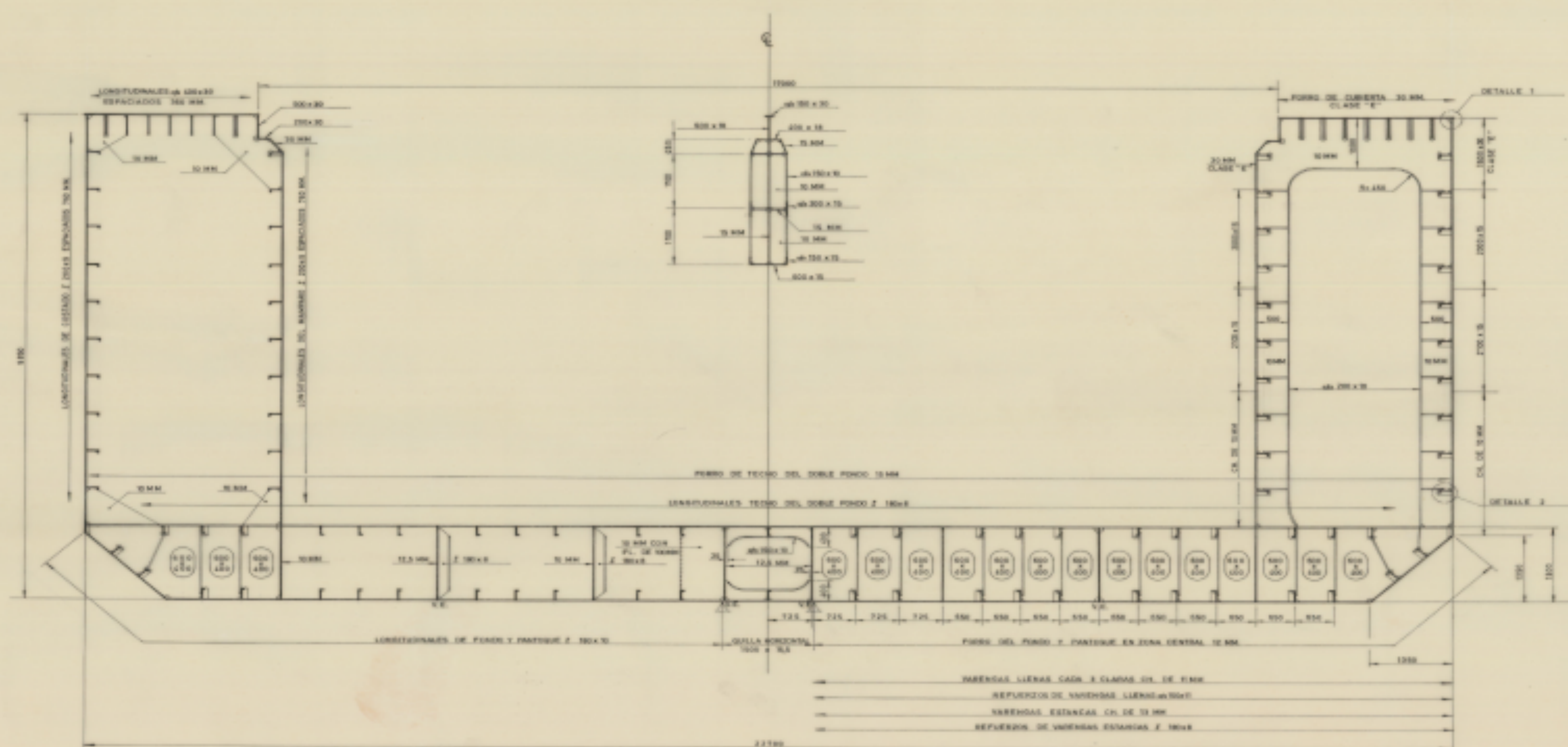


CLARA DE CUADERNAS { ENTRE PIQUES... 700MM  
EN PIQUES... 610MM

SECCION MAESTRA



EQUIPO

NUMERAL =  $\Delta^{3/4}$  2Bh-0,1A= 1452

3 ANCLAS PRINCIPALES ARTICULADAS DE 4320 KGS. C.U.  
550 MTS. DE CADENA CON CONTRETE DE 95 MM<sup>2</sup>  
200 MTS. DE CABLE PARA REMOLQUE DE 85.143 KGS. DE C. DE ROTURA  
4 AMARRAS DE 180 MTS. C.U. Y 33.140 KGS. C. DE ROTURA.

CLASIFICACION

BUREAU VERITAS

I 3/5 E \* ALTA MAR, CARGA A GRANEL, PORTACONTAINERS, AUT-MS

CARACTERISTICAS PRINCIPALES

ESLORA TOTAL	154,00 MTS.
DE REGISTRO	149,50 "
ENTRE PERPENDICULARES	149,00 "
MANSA DE TRAZADO	22,70 "
PUNTALE	9,85 "
CALADO MEDIO DE TRAZADO	6,00 "

<b>TECNOR</b> OFICINA TECNICA INDUSTRIAL Y NAVAL			
(CONSEJO REGULADOR EXPONAV)			
PROYECTO N° 1/0732	MULTIPURPOSE, MADERERO Y PORTACONTAINERS DE 12000TPM		DESTINO
PLANO N° 0/005	CUADERNA MAESTRA		
REVESCH			
ESCALA 1:50			
PL/DE REGISTRO 1	ELABORADO	REVISADO	FECHA
NOIA N° 1	PROYECTADO		S.A. CONSTRU
	ELABORADO		OCT. 1980
	CONSTRUIDO		