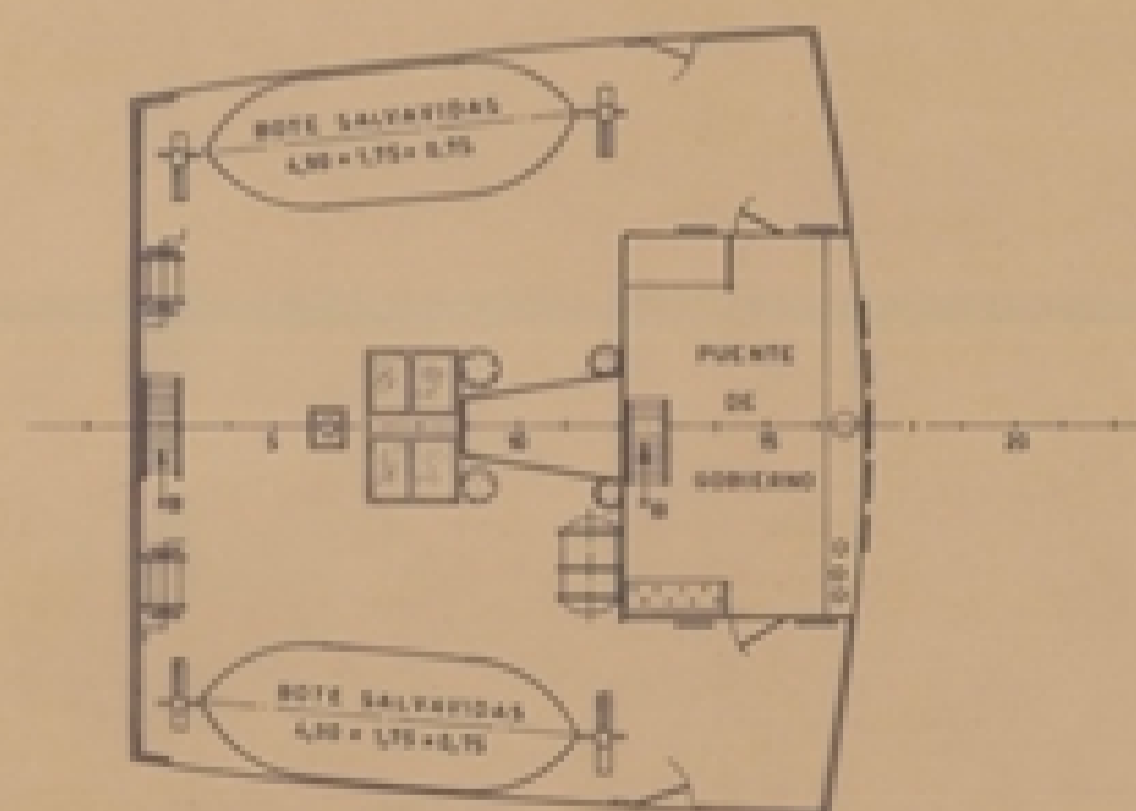


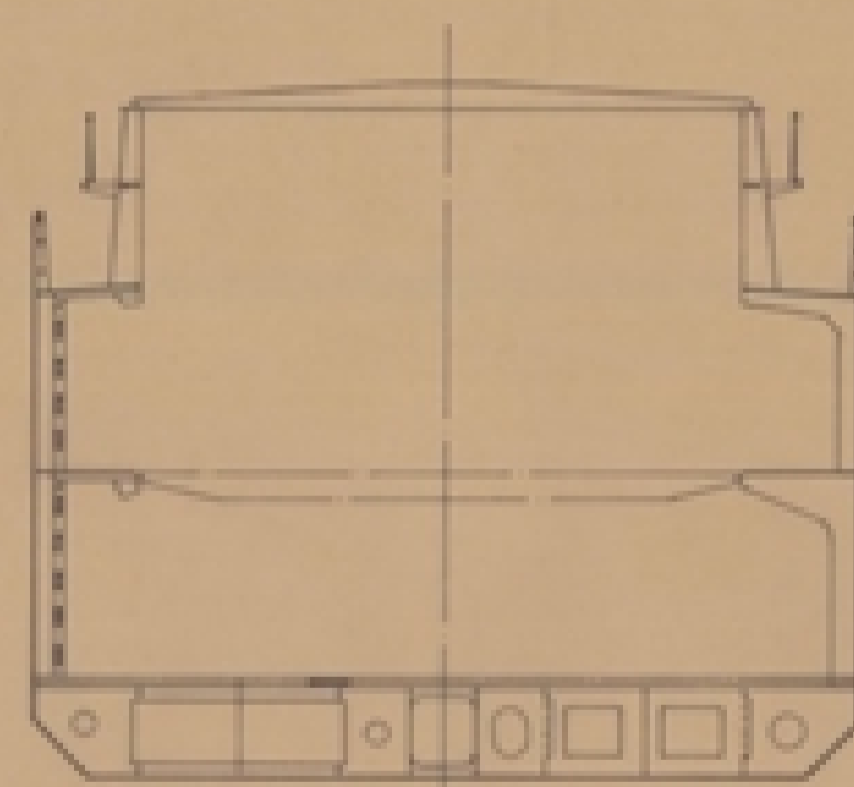
CARACTERÍSTICAS PRINCIPALES

ESLORA TOTAL	71,55 MTS
- DE REGISTRO	68,20 "
- ENTRE PERPENDICULARES	64,00 "
MANA DE TRAZADO	10,80 "
PUNTA A LA CUB. SHELTER	6,50 "
- " " PRINCIPAL	4,20 "

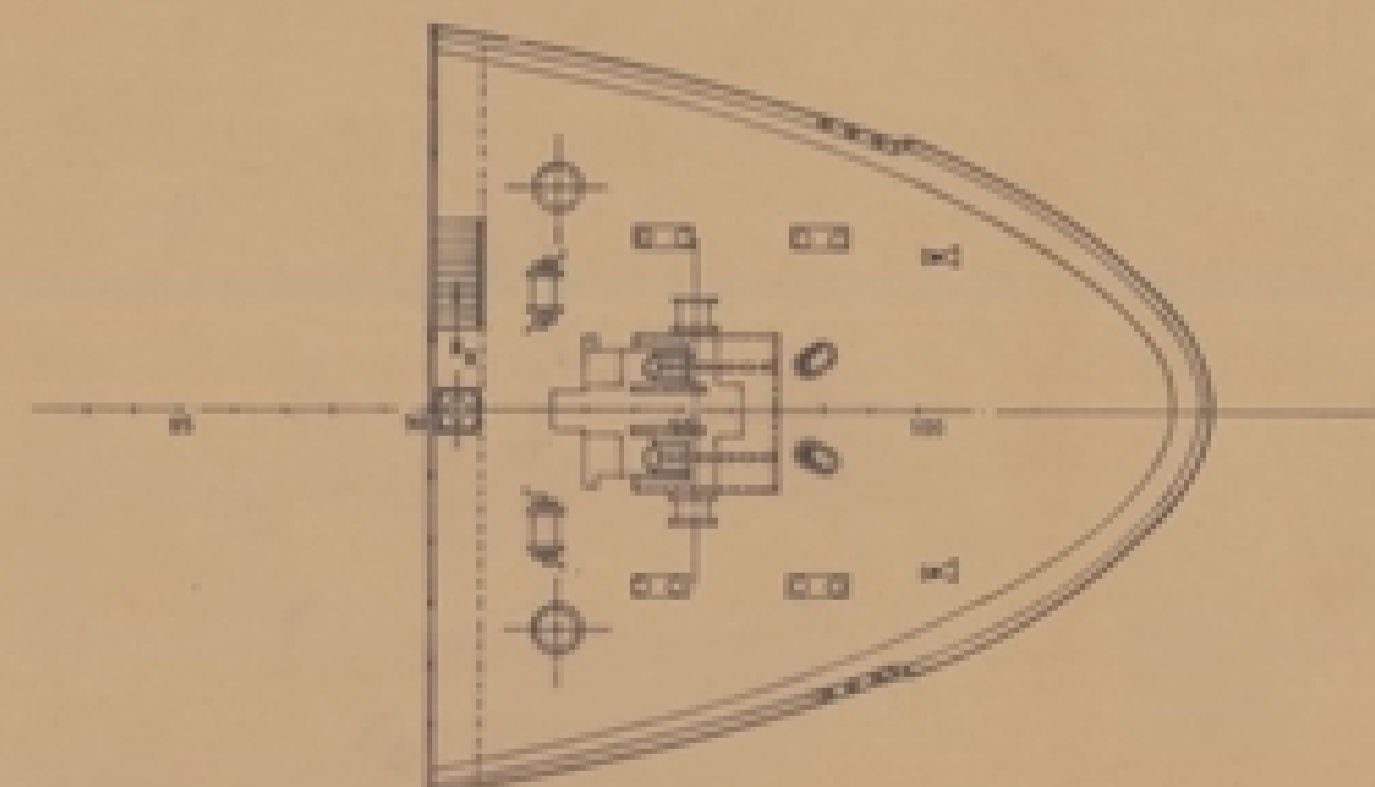
CUBIERTA TOLDILLA



SECCION TRANSVERSAL



CUBIERTA CASTILLO



TECNOR OFICINA TÉCNICA INDUSTRIAL Y NAVAL INGENIEROS CONSULTORES			
PROYECTO N.º 1/0110	MOTONAVE TIPO T-A68SA		DESTINO
PLANO N.º 0/004	DISPOSICIÓN GENERAL (BUQUE REFORMADO)		
ESCALA 1:100			
N.º DE HOJAS 2	DESARROLLO PROYECTADO	ELABORADO	FECHA
HOJA N.º 1	CALCADO COMPROBADO		LA CORUÑA MAYO 1976
TECNOR SE RESERVA EL DERECHO DE PROPIEDAD DE ESTA DOCUMENTACIÓN, PROHIBIÉNDOSE SU REPRODUCCIÓN O ENTREGA A TERCEROS SIN SU DEBIDA AUTORIZACIÓN.			