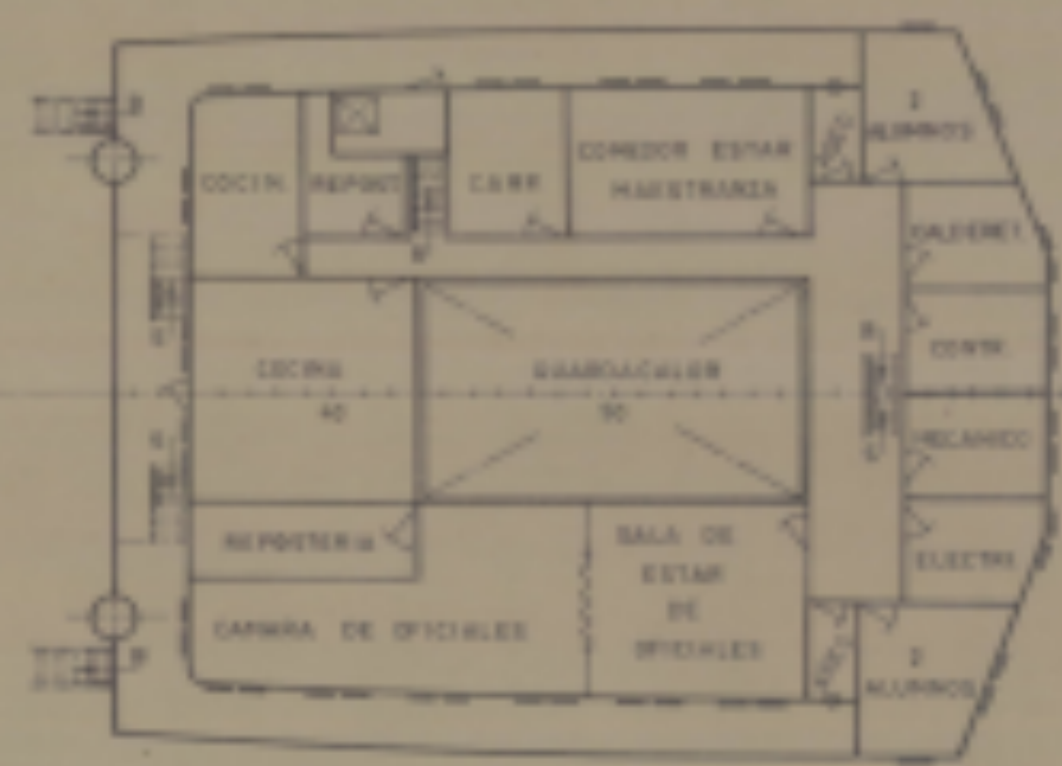


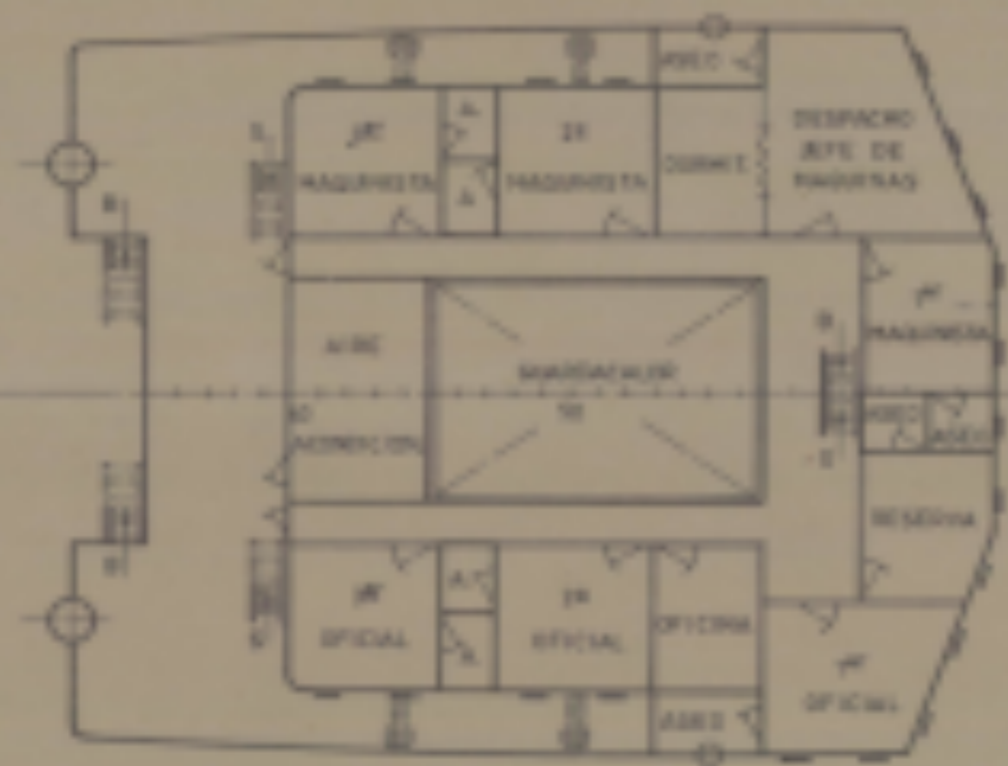
CARACTERÍSTICAS PRINCIPALES

ESLORA TOTAL	145,72 MTS.
ESLORA DE REGISTRO	135,72 "
ESLORA ENTRE PERCHONCULARES	128,72 "
MANGA DE TRAZADO	15,00 "
PUNTA DE TRAZADO A LA CUBIERTA ALTA	13,00 "
PUNTA DE TRAZADO A LA CUBIERTA BAJA	8,00 "
CALADO MÁXIMO	5,75 "

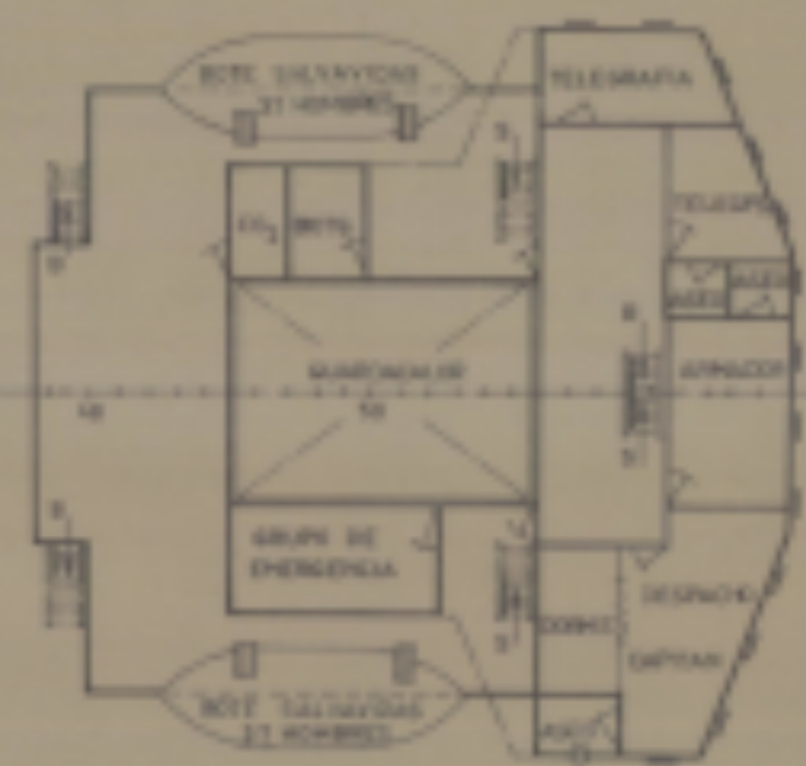
CUB. CIUDADELA



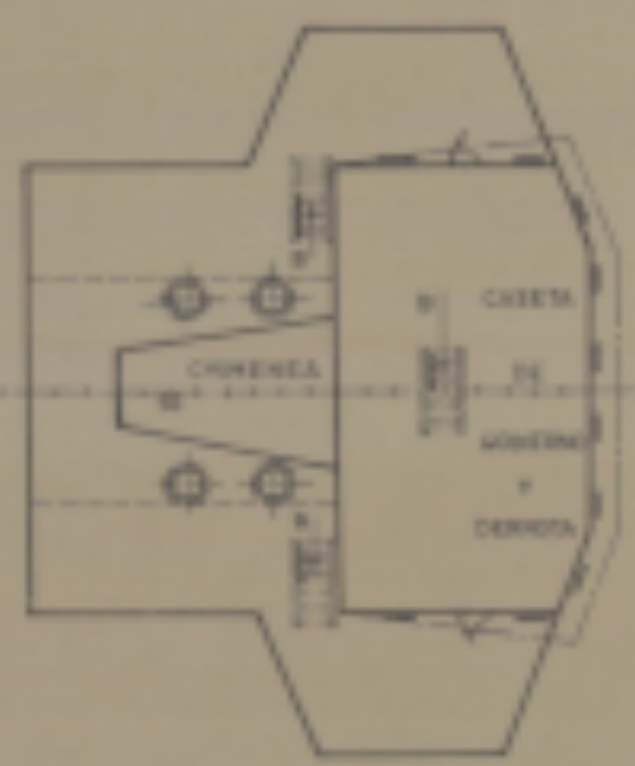
CUB. DE BOTES



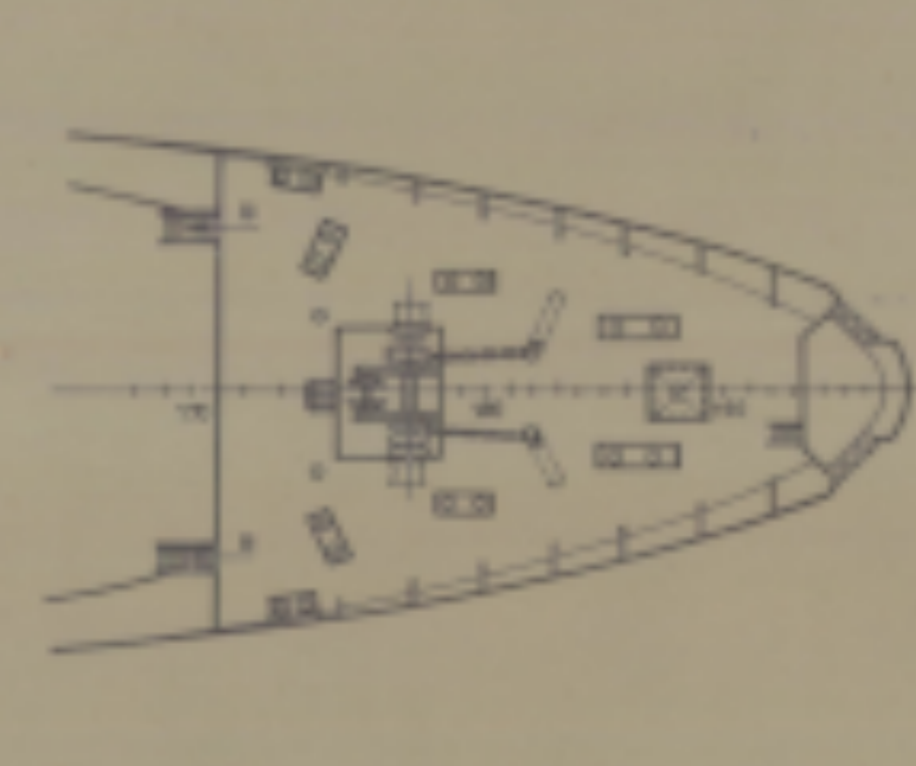
CUB. PUENTE



PUENTE DE NAVEGACION



CUB. CASTILLO



TECNOR OFICINA TECNICA INDUSTRIAL Y NAVAL

PROYECTO Nº 1/2161	PLANO Nº 5/004	REVISIÓN	DESTINO CARGUERO DE 8.000 T.P.M.
ESCALA 1:200			DISPOSICION GENERAL
Nº DE HOJAS 2	DE DIBUJO PROYECTADO	HOMBRE E. HERNANDEZ	FECHA LA CORUÑA SEPT. 1963
HOJA Nº 1	DISEÑADO CALCADO COMPROBADO		