

PERFIL

SECCION

CARACTERISTICAS PRINCIPALES

ALDURA TOTAL	8320 MTS
DE REGISTRO	8120
ENTRE PERPENDICULARES	8120
MANGA DE TRAZADO	1620
PUNTA A LA CURVA SUPERIOR	420
INFERIOR	520
CALADO MEDIO DE TRAZADO	630

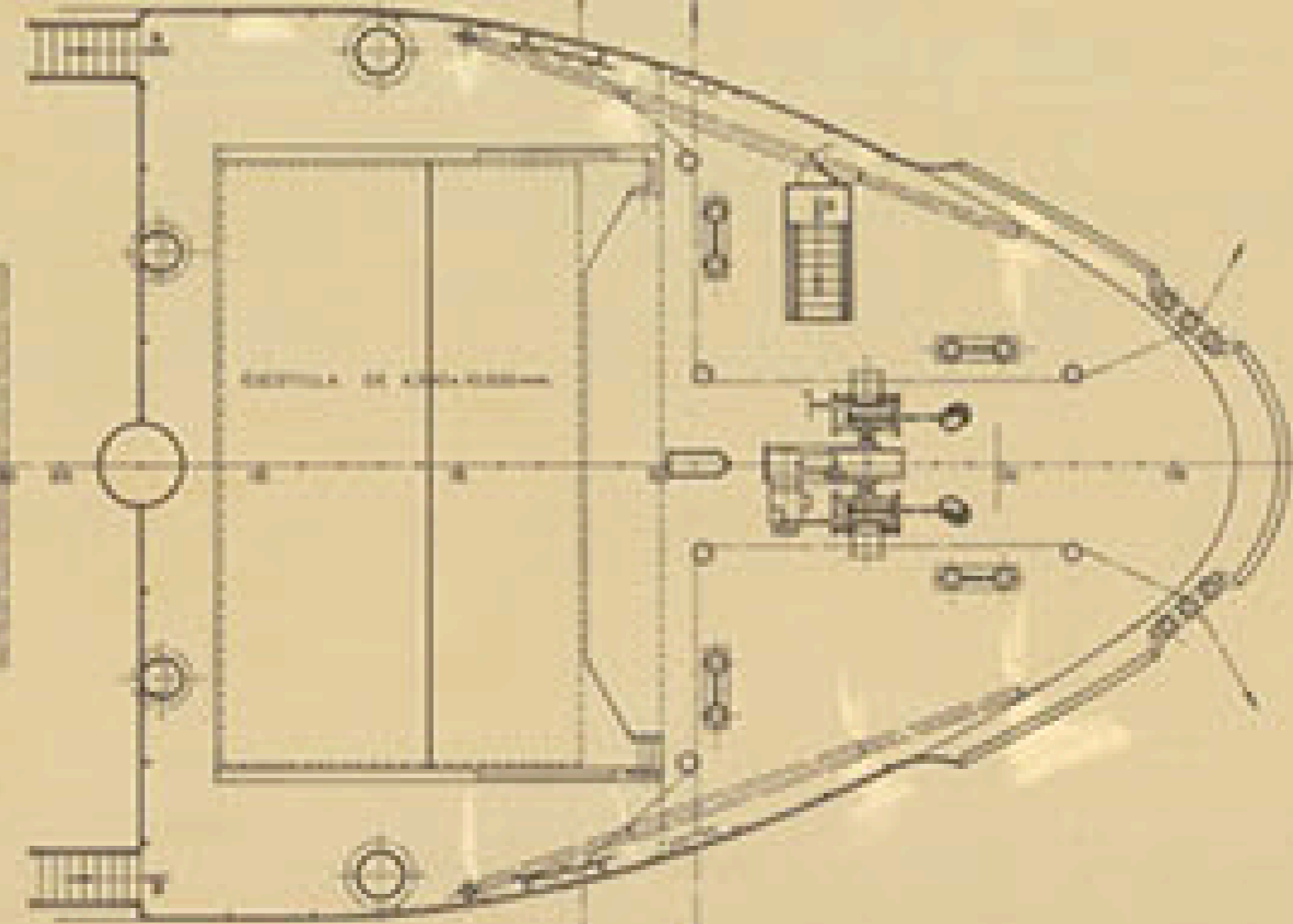
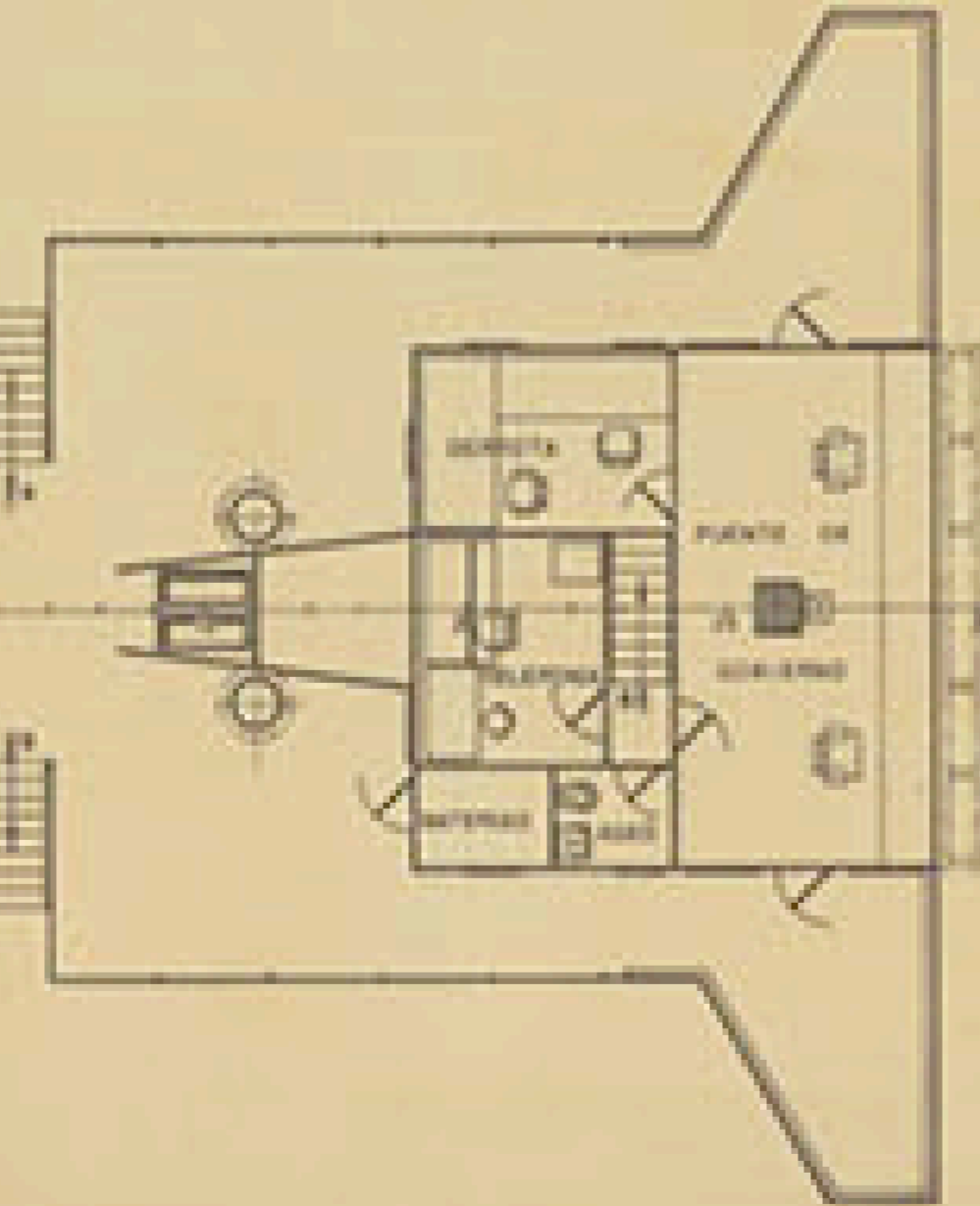
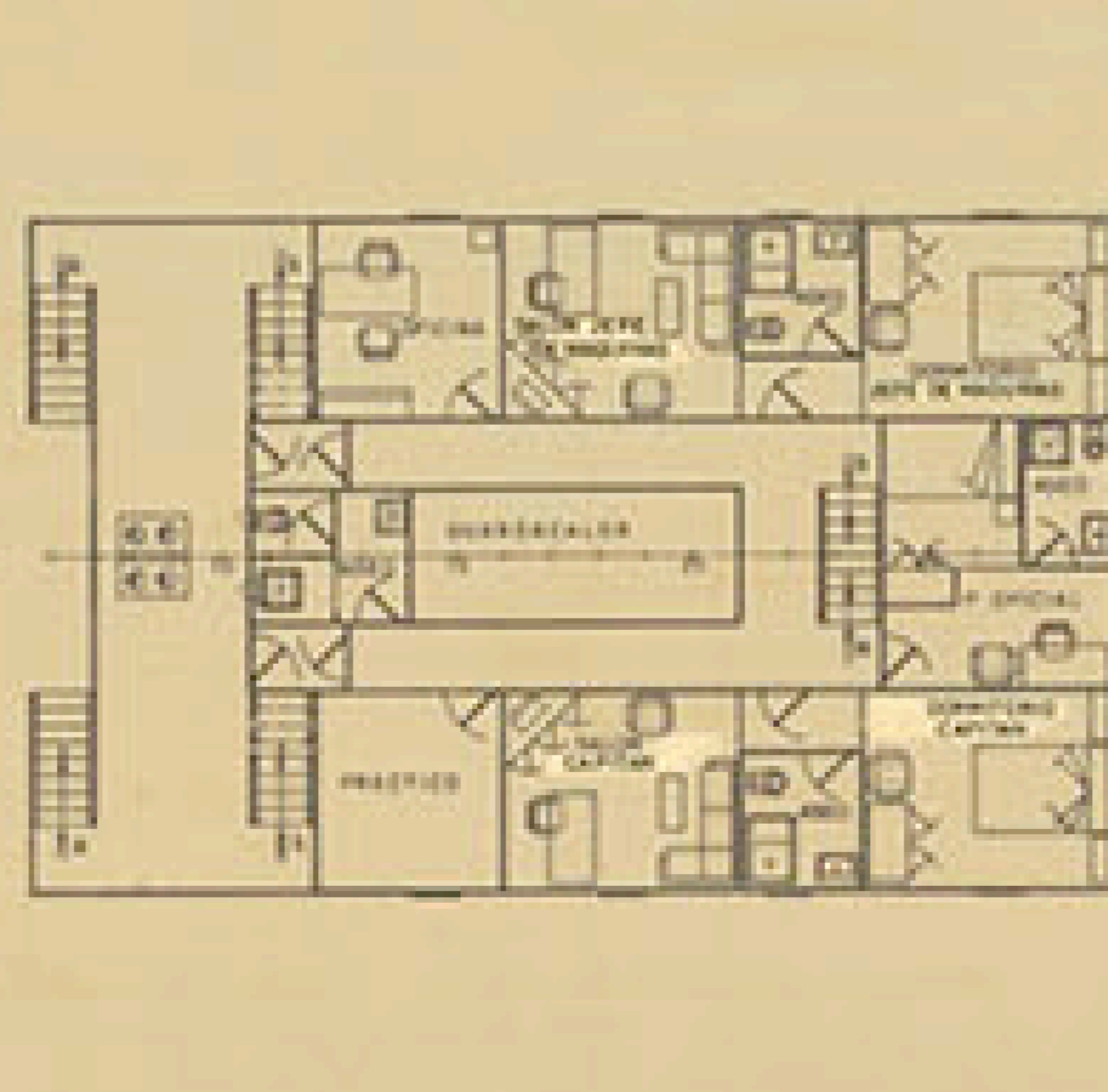
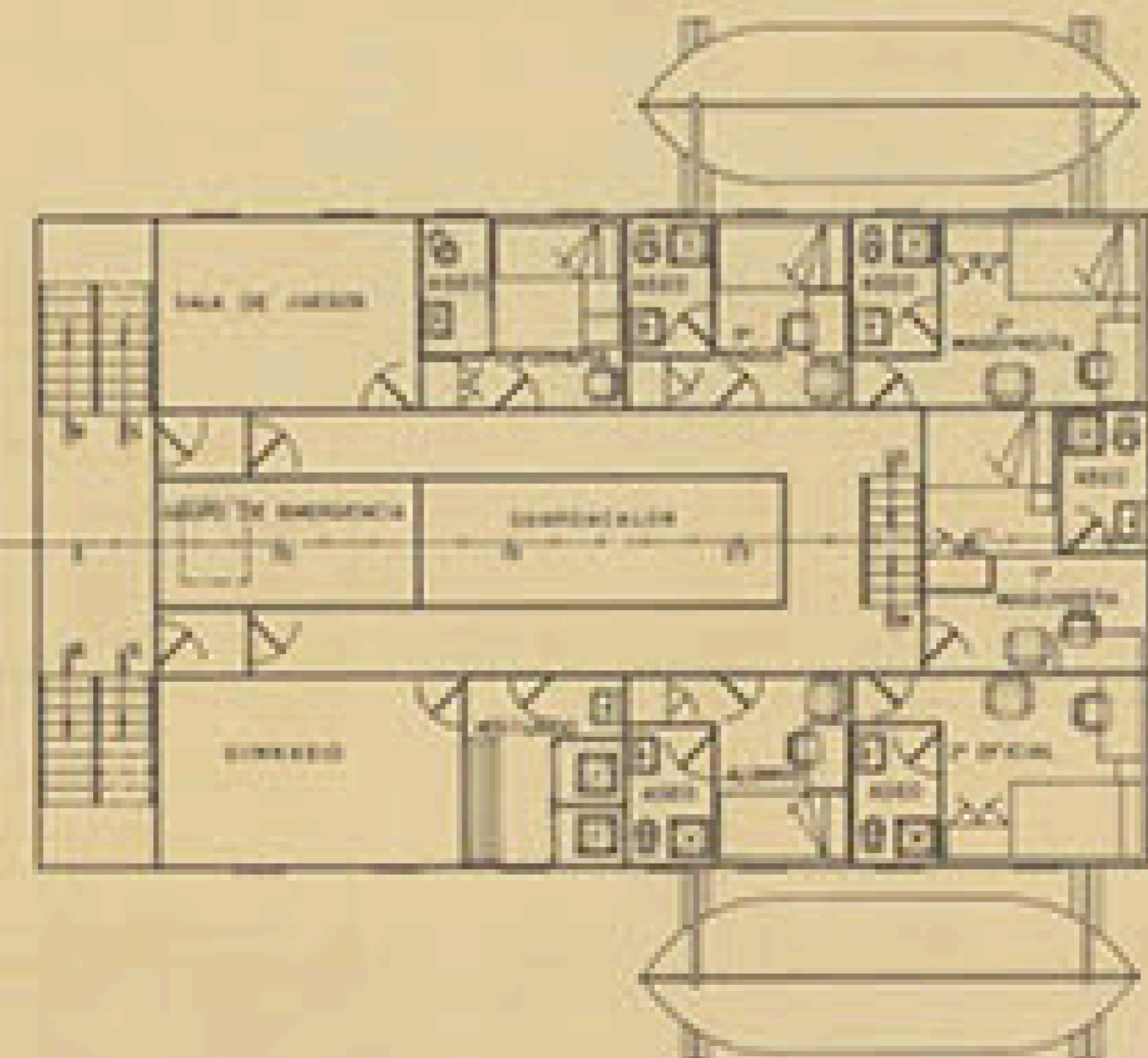
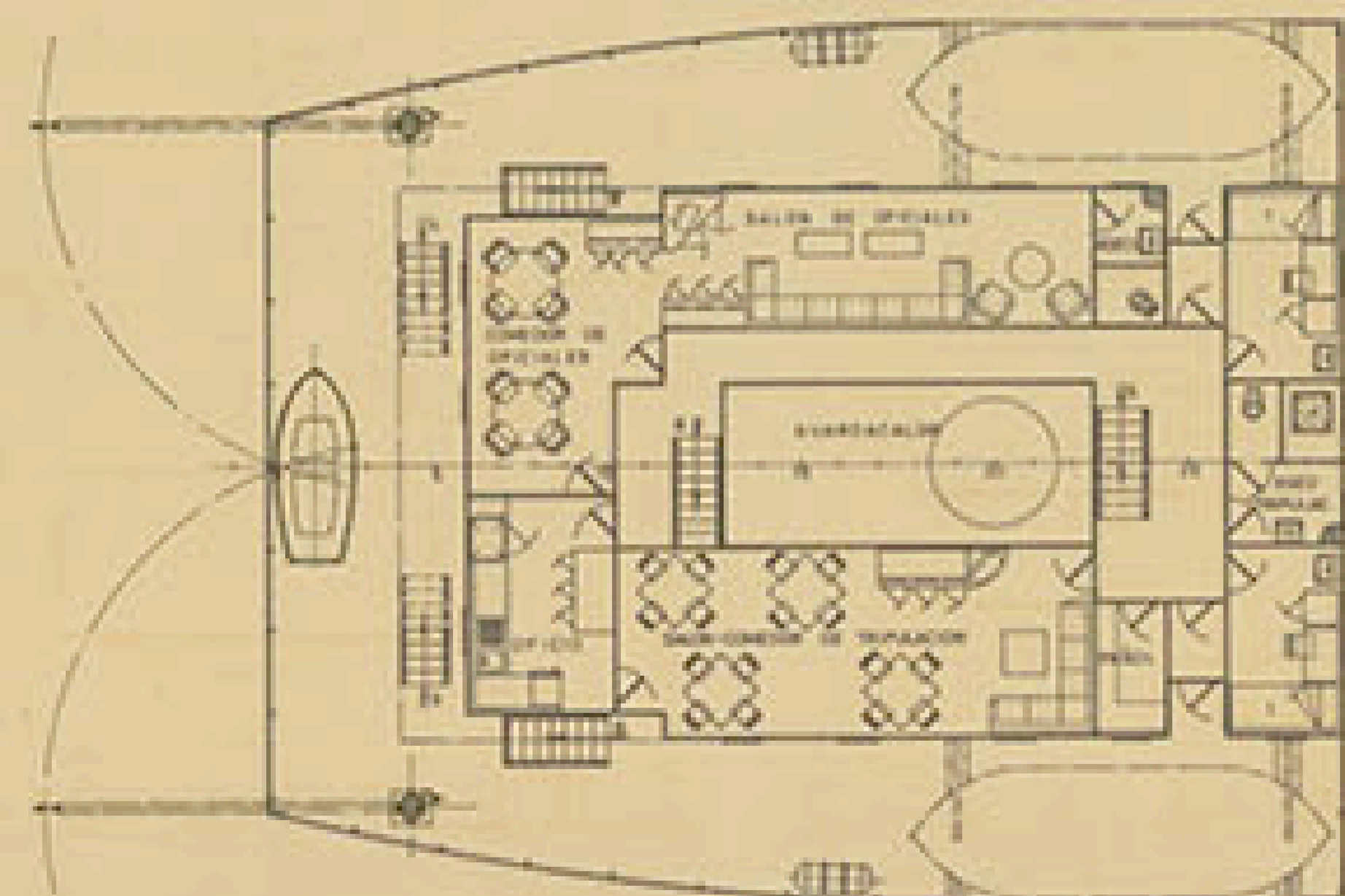
CUB. TOLDILLA

CUB. BOTES

CUB. OFICIALES

CUB. PUENTE

CUB. CASTILLO



TECNOR OFICINA TECNICA INDUSTRIAL Y NAVAL			
PROYECTO Nº 152785			
MODELO Nº 0804			
BUQUE DE CARGA MULTIPURPOSE DE 4100 T.P.M.			
DISPOSICION GENERAL			
ESCALA 1:100	PROYECTADO POR	REVISADO POR	FECHA
2	PROYECTADO POR	REVISADO POR	14.02.1981
1	PROYECTADO POR	REVISADO POR	14.02.1981