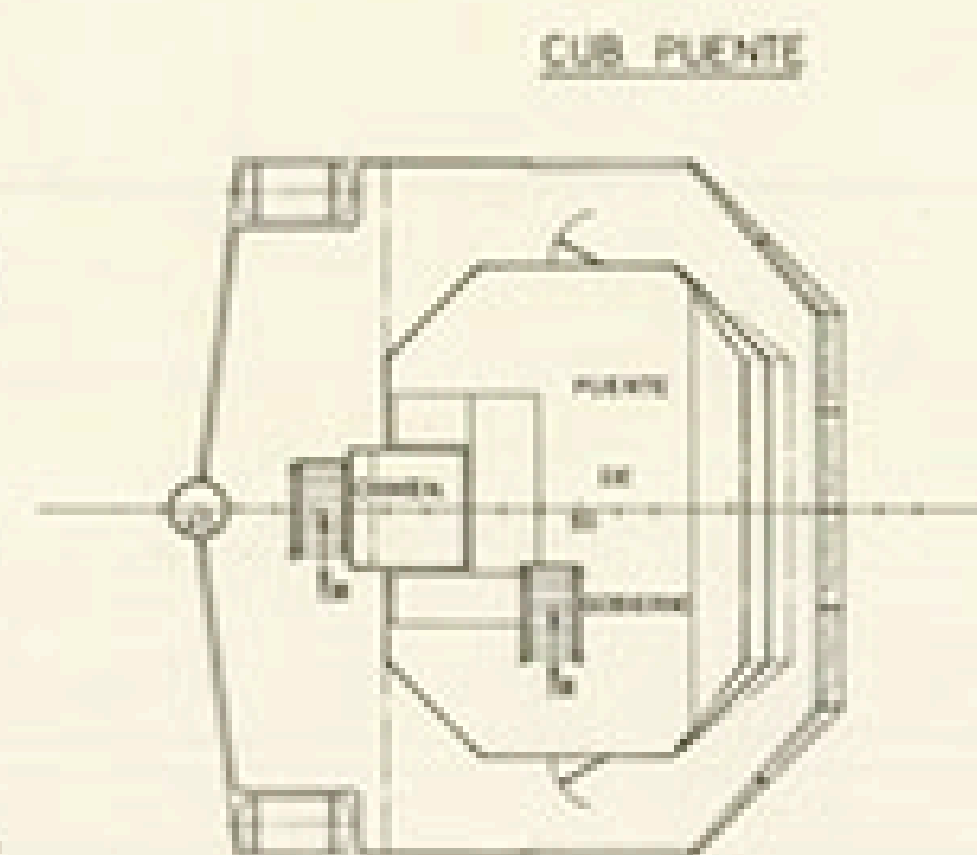
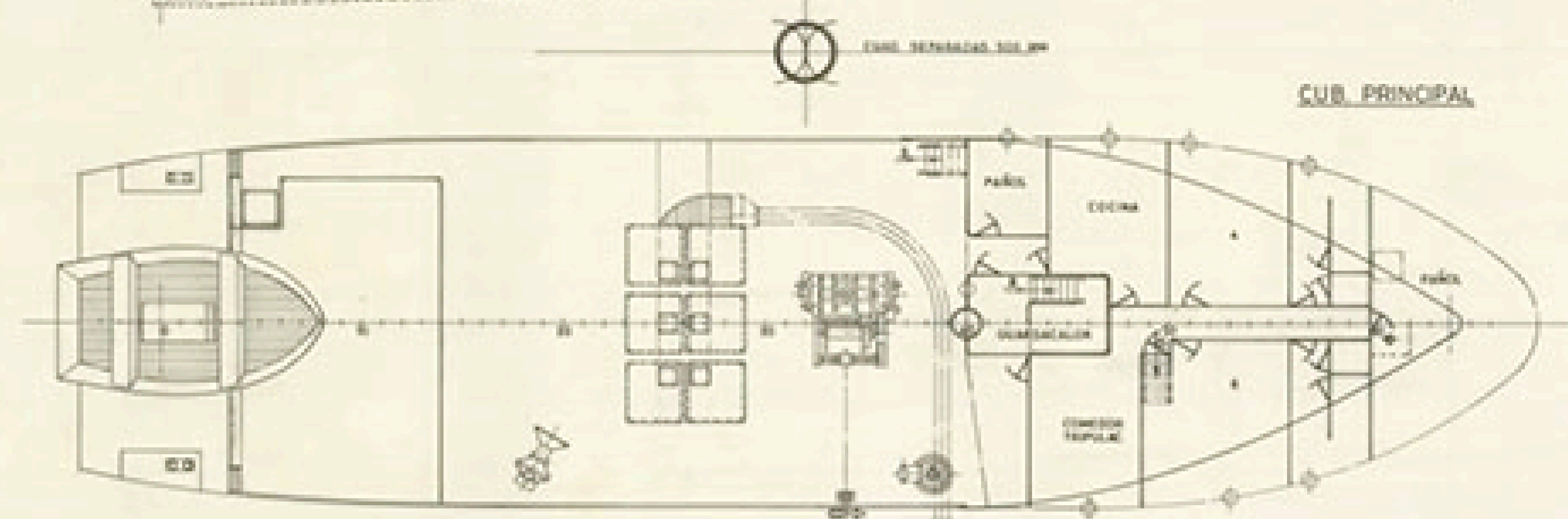


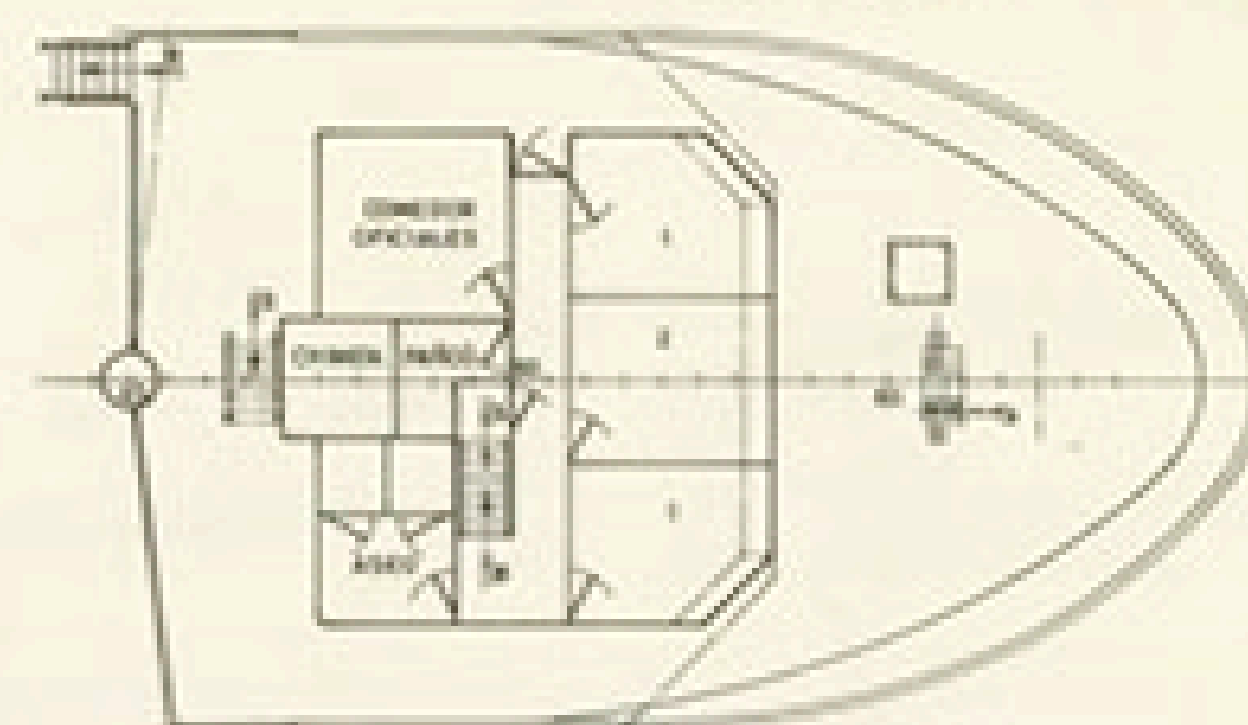
PERFIL



CUB. PUENTE



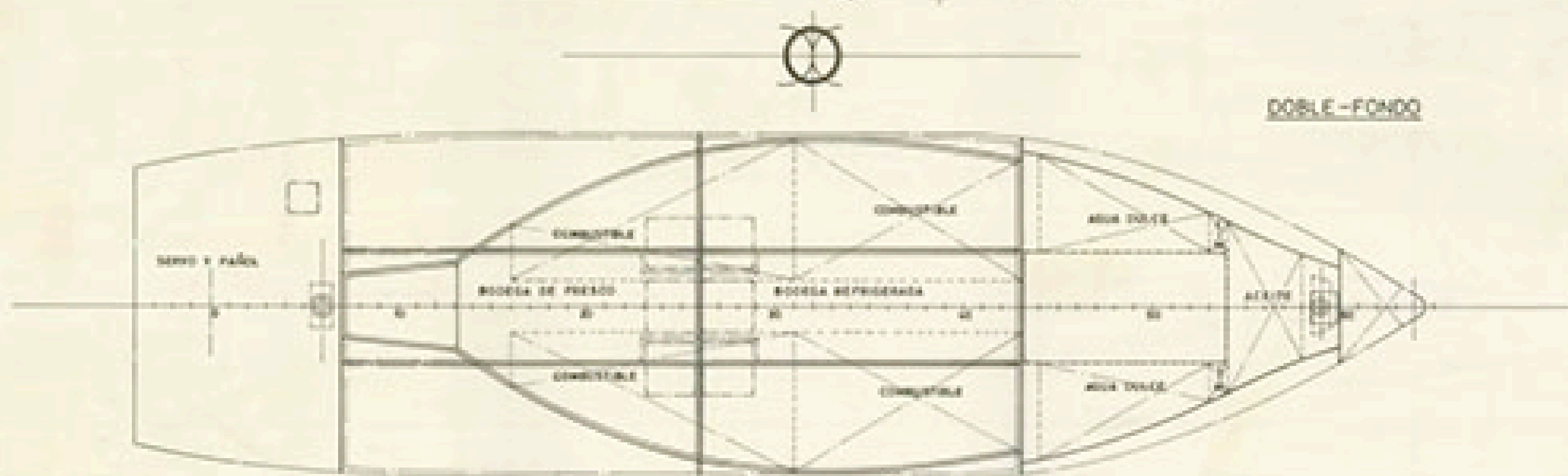
CUB. PRINCIPAL



CUB. CASTILLO

CARACTERÍSTICAS PRINCIPALES

ESLORA TOTAL	31,00 MTS.
ESLORA ENTRE PERPENDICULARES	32,00 "
MANGA DE TRAZADO	3,35 "
PUNTA DE TRAZADO	4,25 "
CALADO MÁXIMO	1,30 "



DOBLE-FONDO

TECNOR OFICINA TÉCNICA INDUSTRIAL Y NAVAL (INGENIEROS CONSULTORES)				
PROYECTO Nº 1/1530	BUQUE CERQUERO SO-37			DESTINO
PLANO Nº 01/004	DISPOSICIÓN GENERAL			
ESCALA 1:100				
Nº DE HOJA 1	COLUMNILLA	NOMBRE	EL INGENIERO	FELIX
HOJA Nº 1	PROYECTADO	ELABORADO		LA COCINA
	ELABORADO	CONTRUÍDO		MARZO 1950

TECNOR, S. L. SE RESERVA EL DERECHO DE PROPIEDAD DE ESTA DOCUMENTACIÓN PROHIBIÉNDOSE SU REPRODUCCIÓN O ENTREGA A TERCEROS SIN SU PREVIA AUTORIZACIÓN.