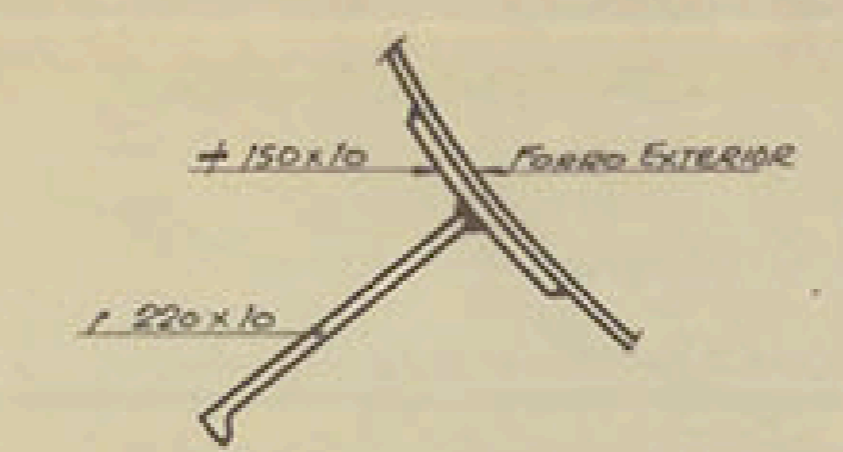
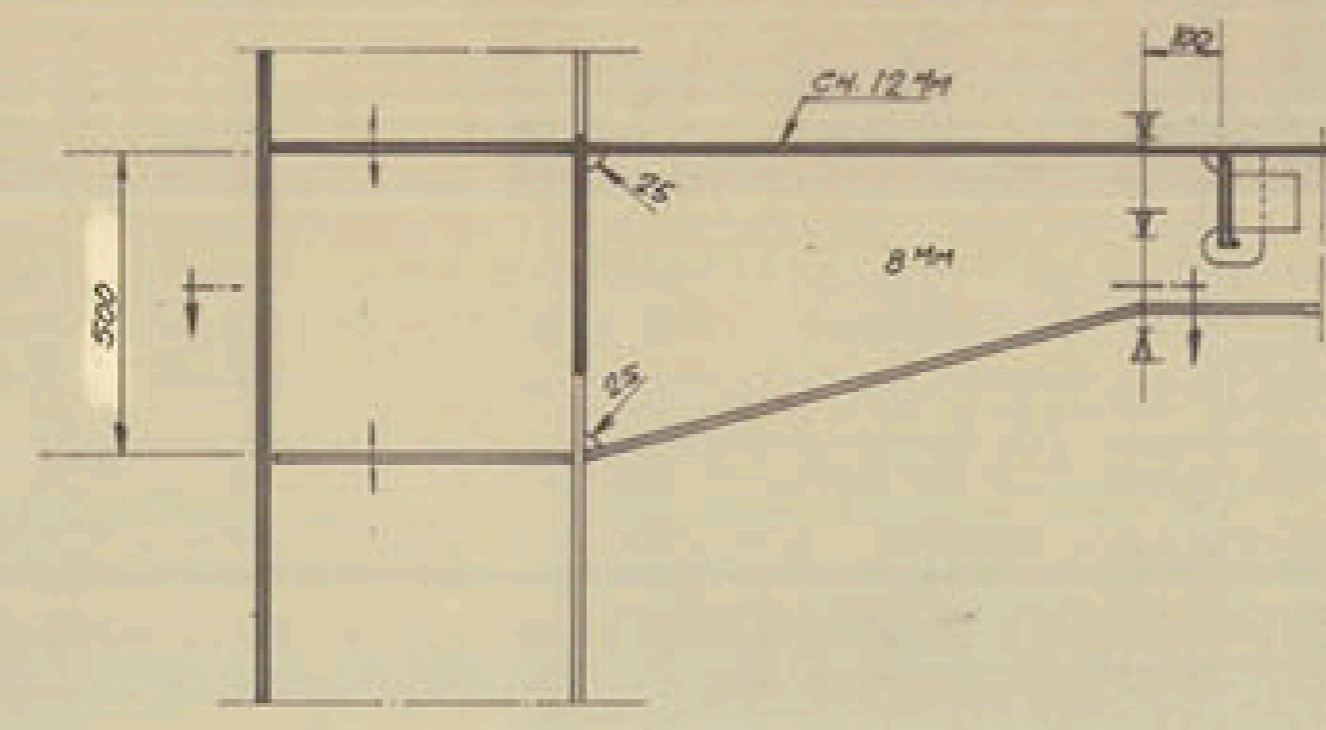


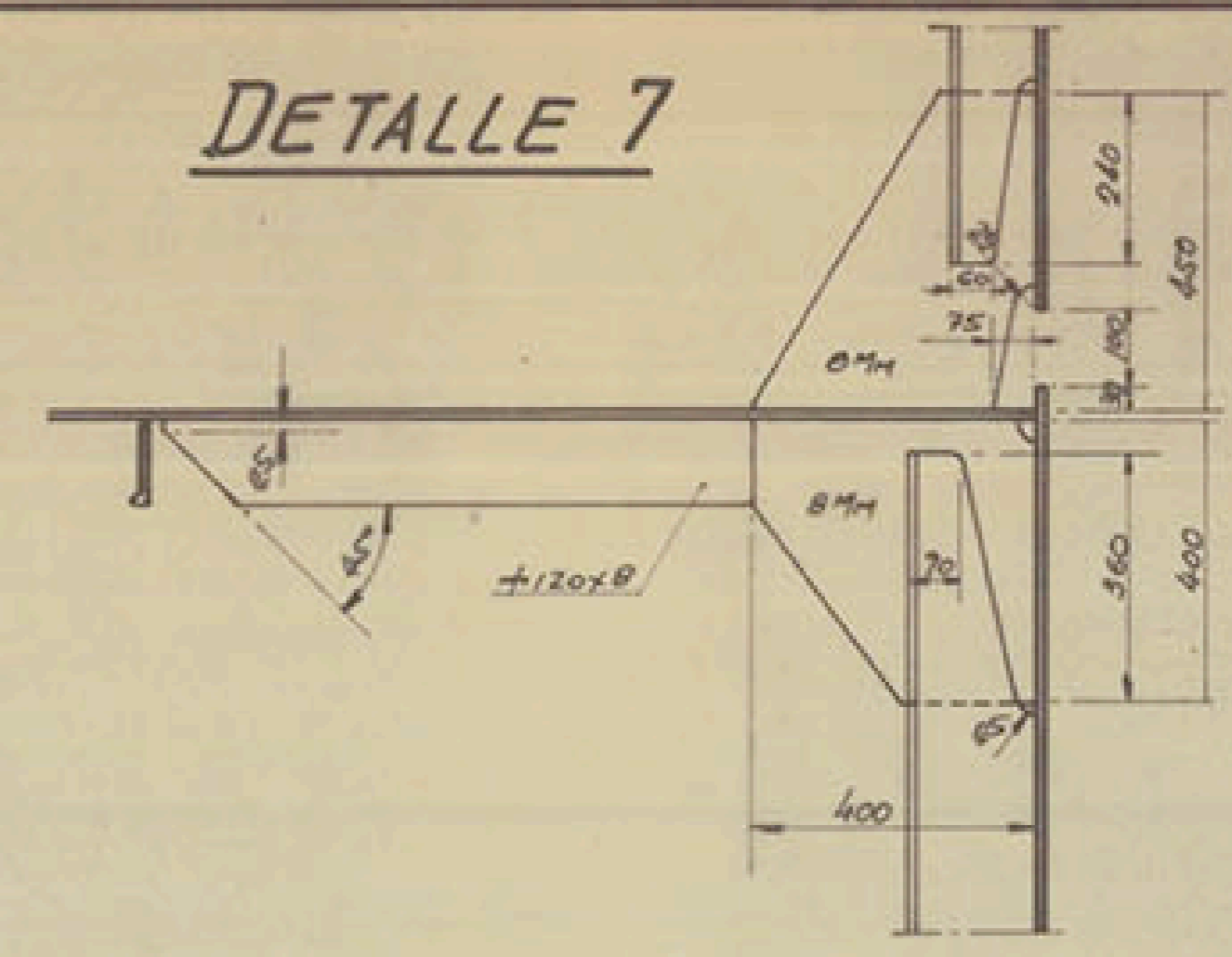
DETALLE 1



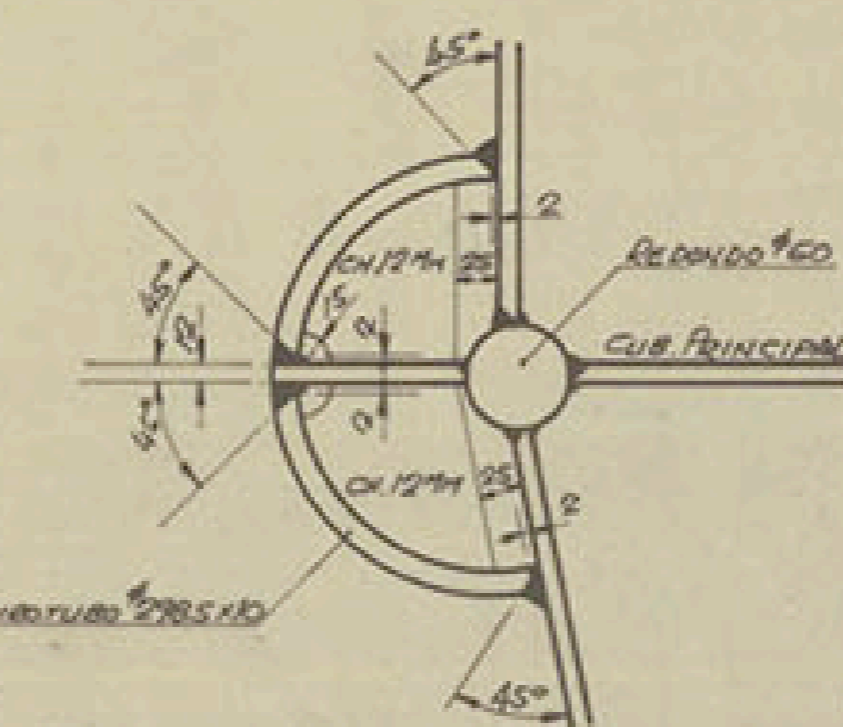
DETALLE 4



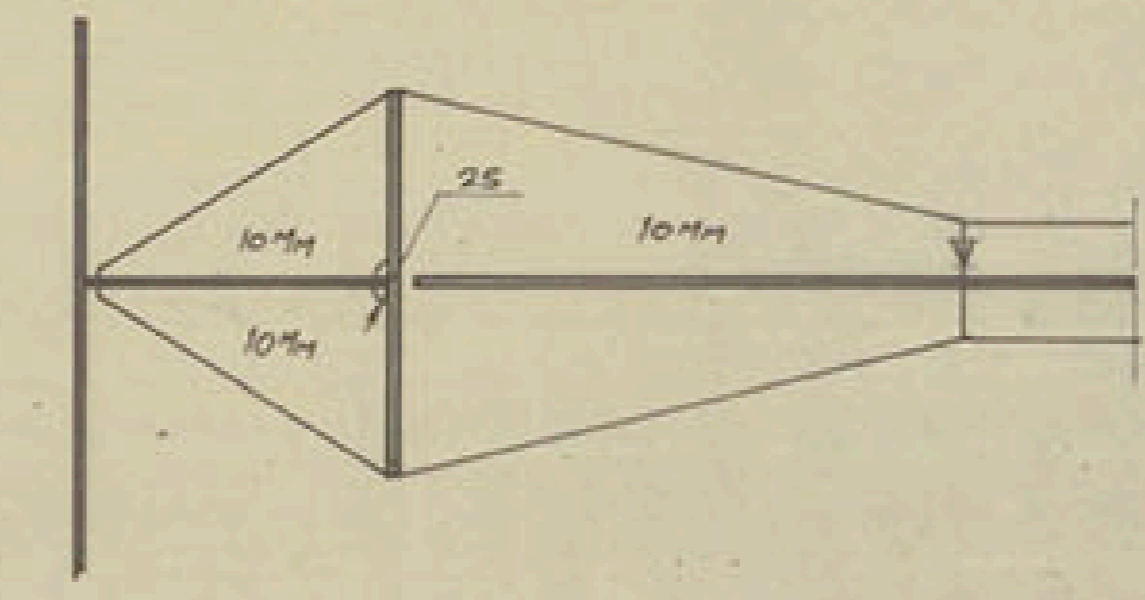
DETALLE 7



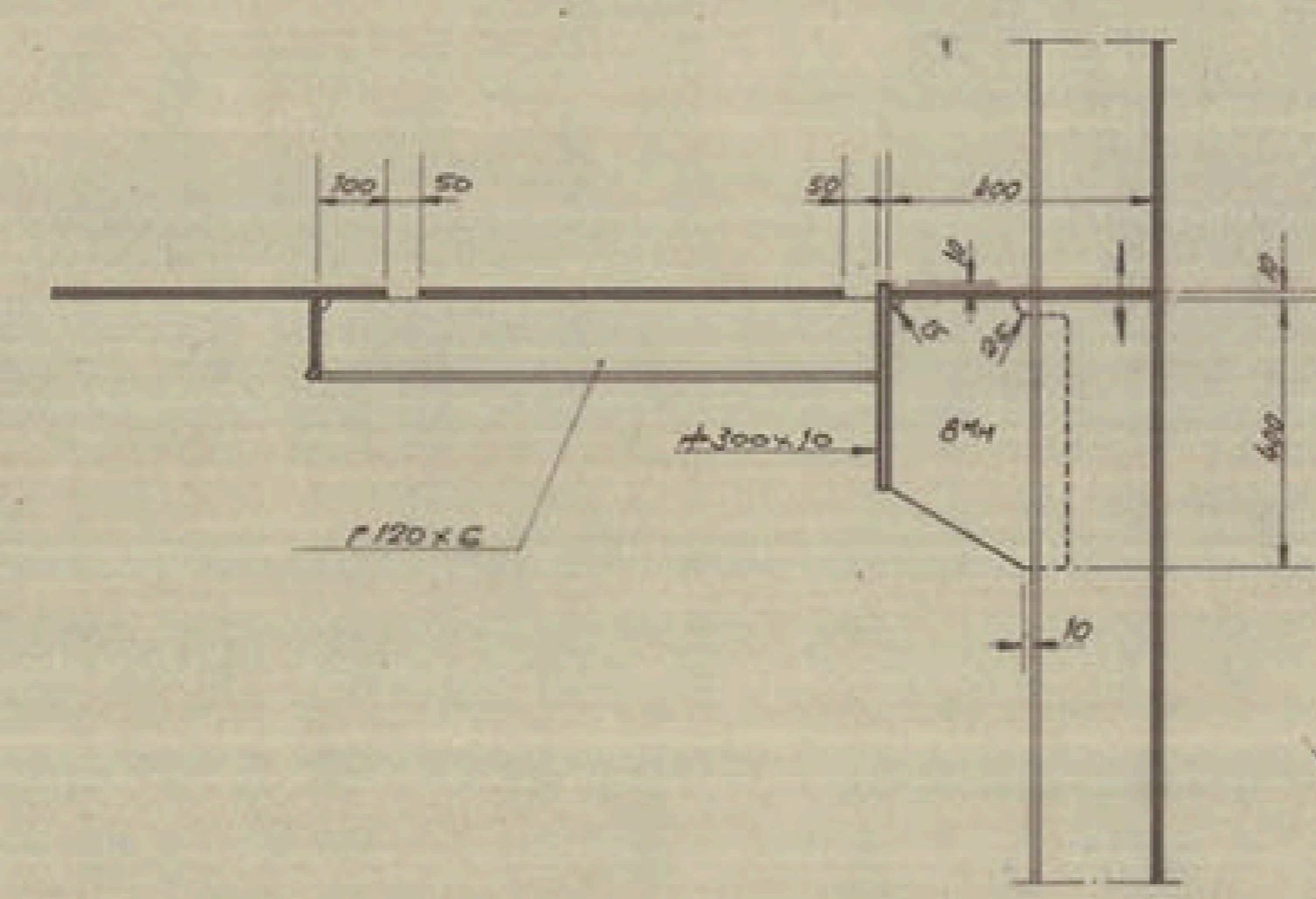
DETALLE 2



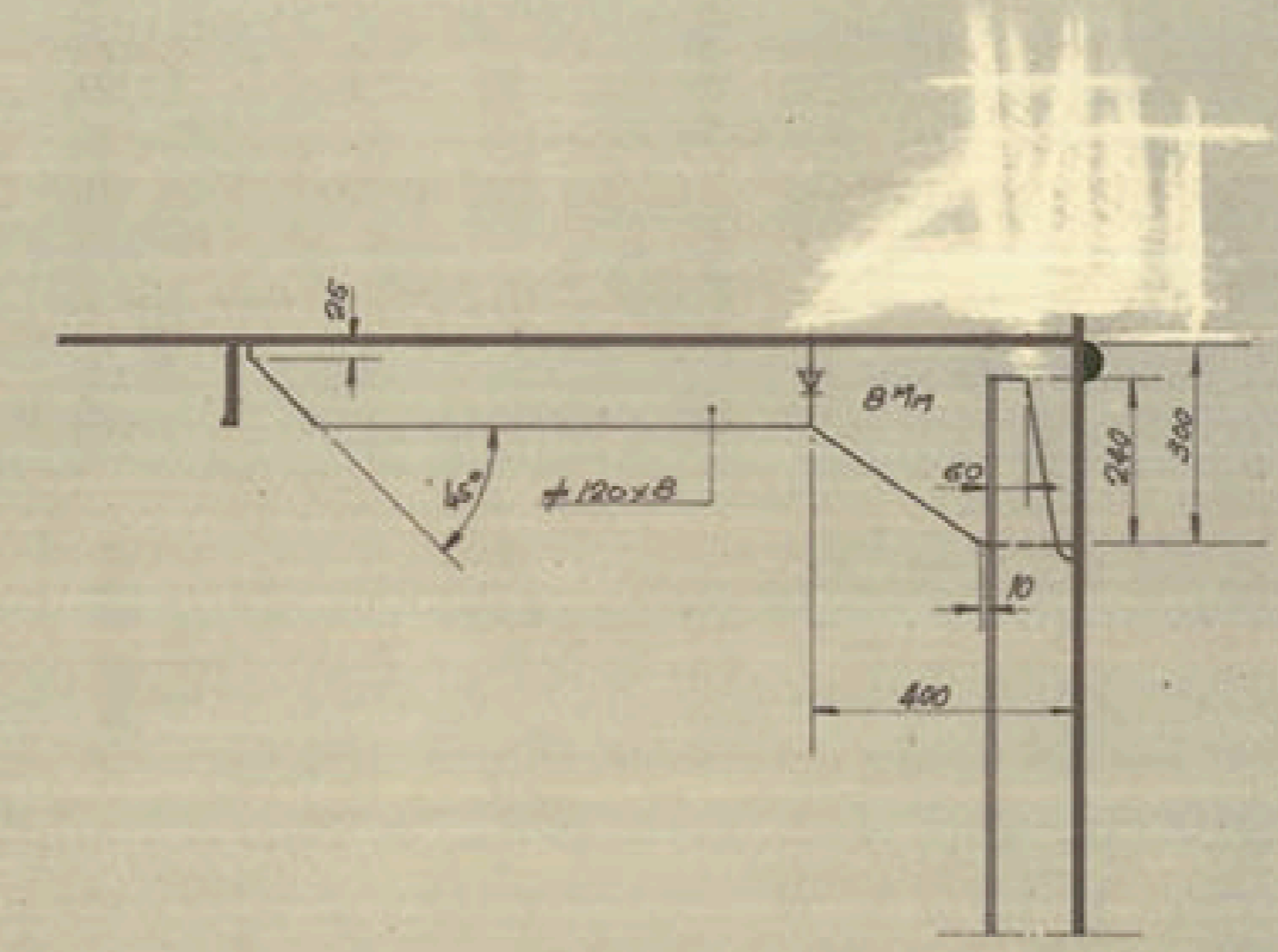
DETALLE 5



DETALLE 3



DETALLE 6



CARGAS PREVISTAS

- DOBLE FONDO**
- 1) VEHICULOS ARTICULADOS CON UN PESO TOTAL DE 38 TONS Y UNA CARGA MAXIMA POR EJE DE 13 TONS (EJE TAMBIEN 20 TONS) CON UNA SEPARACION MAXIMA ENTRE EJES DE 6,25 MTS.
 - 2) TURISMOS DE 1 TON DE PESO TOTAL
 - 3) CARGA UNIFORMEMENTE REPARTIDA DE 5 TONS/M²

CUBIERTAS INT. N° 1

- 1) TURISMOS DE 1 TON DE PESO TOTAL

CUBIERTAS PRINCIPAL Y SHELTER

- 1) VEHICULOS ARTICULADOS CON UN PESO TOTAL DE 38 TONS Y UNA CARGA MAXIMA POR EJE DE 13 TONS (EJE TAMBIEN 20 TONS) CON UNA SEPARACION MAXIMA ENTRE EJES DE 6,25 MTS.
- 2) TURISMOS DE 1 TON DE PESO TOTAL
- 3) CARGA UNIFORMEMENTE REPARTIDA DE 15 TONS/M²

VALORES APROXIMADOS PARA BALANCE

GMT. A PLENA CARGA	0,60 MTS
KG. A PLENA CARGA	8,45 "

CARACTERISTICAS PRINCIPALES

ESLORA TOTAL	112,00 MTS
" DE REGISTRO	108,90 "
" ENTRE PERPENDICULARES	10,000 "
MANGA DE TRAZADO	16,35 "
PUNTA A LA CUB. PRINCIPAL	5,30 "
" " SHELTER	13,00 "
CALADO DE ESCANTILLONADO	8,60 "

EQUIPO

- $NA = \Delta^{2/3} + 2Bh + 0.1A = 8300^{2/3} + 2 \cdot 18,35 \cdot 10,6 + 0,1 \cdot 1283 \cdot 1127$
- 3 ANCLAS PRINCIPALES (UNA DE RESPETO) DE 3540 KGS CADA UNA
 - 525,5 MTS DE CADENA CON CONTRTE DE 60 MM DE ACERO DULCE
 - 200 MTS DE CABLE DE REMOLQUE DE 70.400 KGS. CARGA DE ROTURA (COMPOSICION 8x37) DE 180 KGS/MM² C.R.
 - 4 AMARRAS DE 180 MTS CADA UNA DE 27500 KGS. CARGA DE ROTURA (COMPOSICION 6x28) DE 140 KGS/MM² C.R.

CLASIFICACION

BUREAU VERITAS. I 3/3 E ALTA MAR ROLL-ON/ROLL-OFF GLACE III AUT.MS.

TECNOR OFICINA TECNICA INDUSTRIAL Y NAVAL (INGENIEROS CONSULTORES)			
PROYECTO N° 1/10857	CAR-CARRIER TIPO T-A 103 DE 4700 T.P.M.	DISEÑO	
PLAZO N° 0/005	CUADERNA MAESTRA		
REVISOR			
ESCALA 1:50			
N° DE BOQUE 1	DESARROLLO PROYECTADO	BOQUE H. SHERWOOD	EL INGRESO 16 000000
BOQUE N° 1	DISEÑADO CALCADO	COMPROBADO	SEPT 1979
TECNOR SE RESERVA EL DERECHO DE PROPIEDAD DE TODA DOCUMENTACION PROYECTADA DE REPRODUCCION O ENTREGA A TERCEROS SIN SU PRETA AUTORIZACION			

SEPARACION DE CUADERNAS } ZONA CENTRAL 700 MM
PIQUES 610 MM