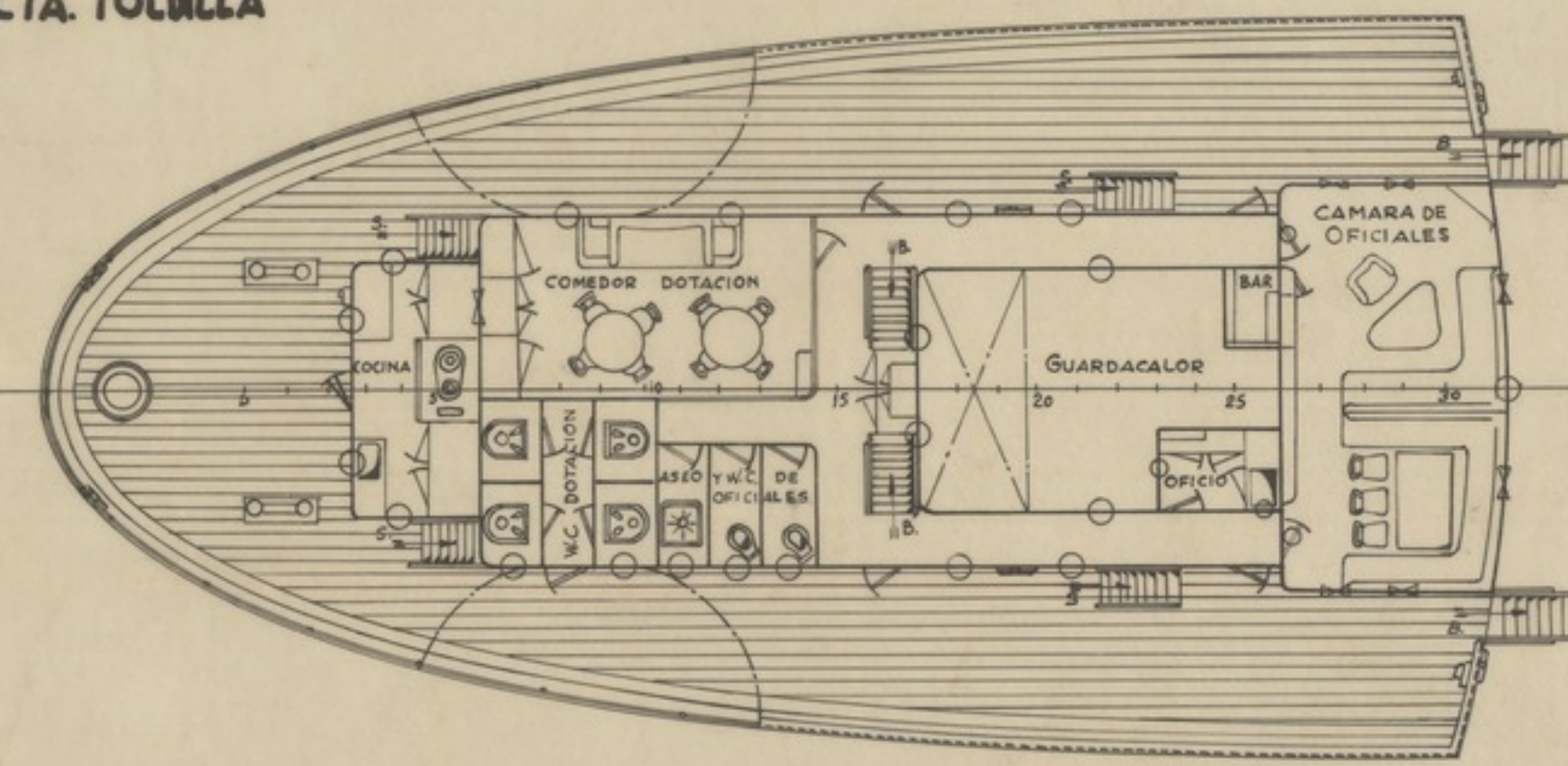
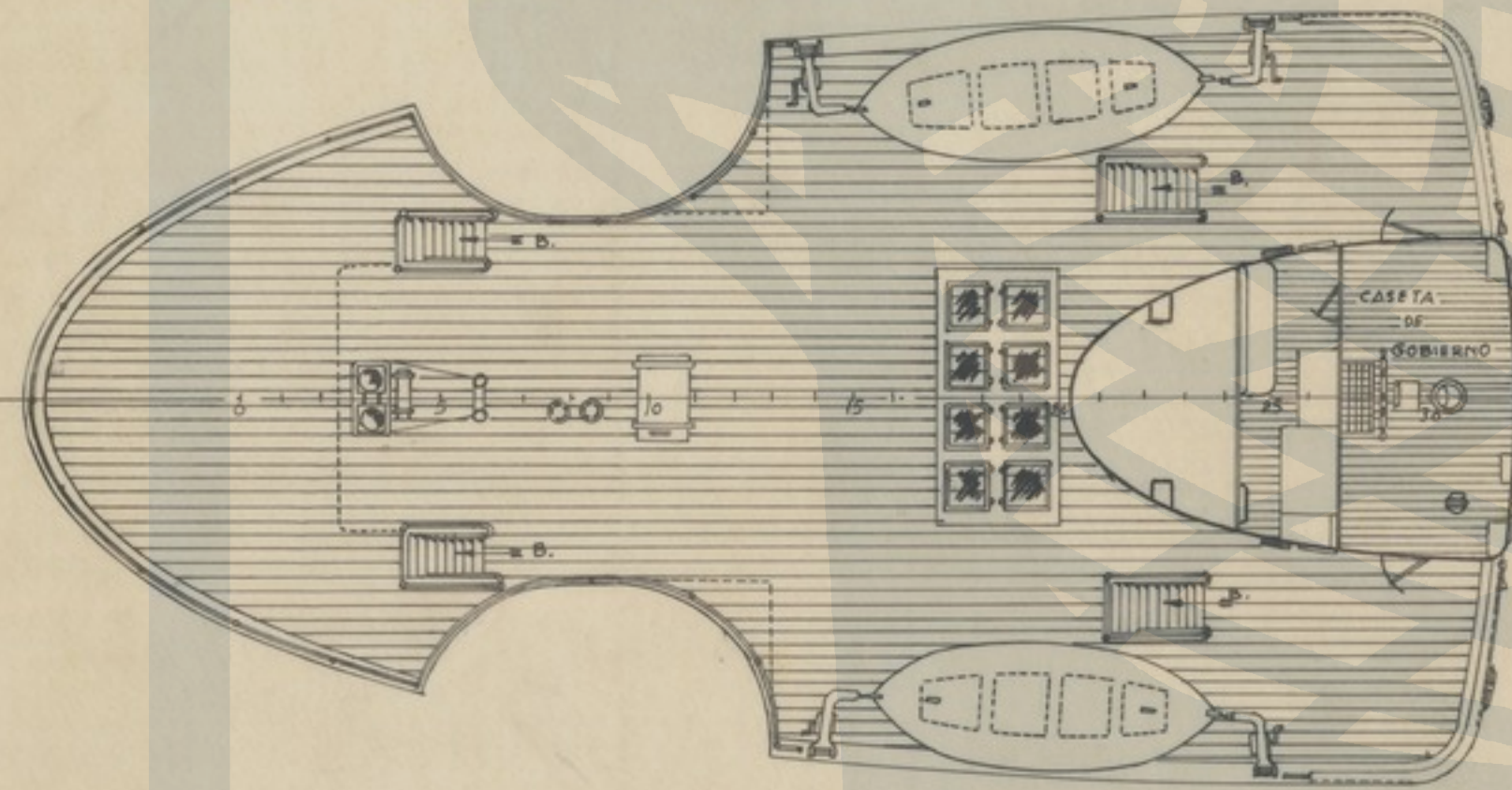


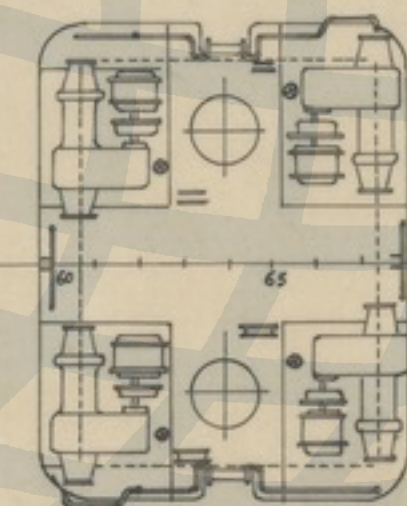
CTA. TOLNLLA



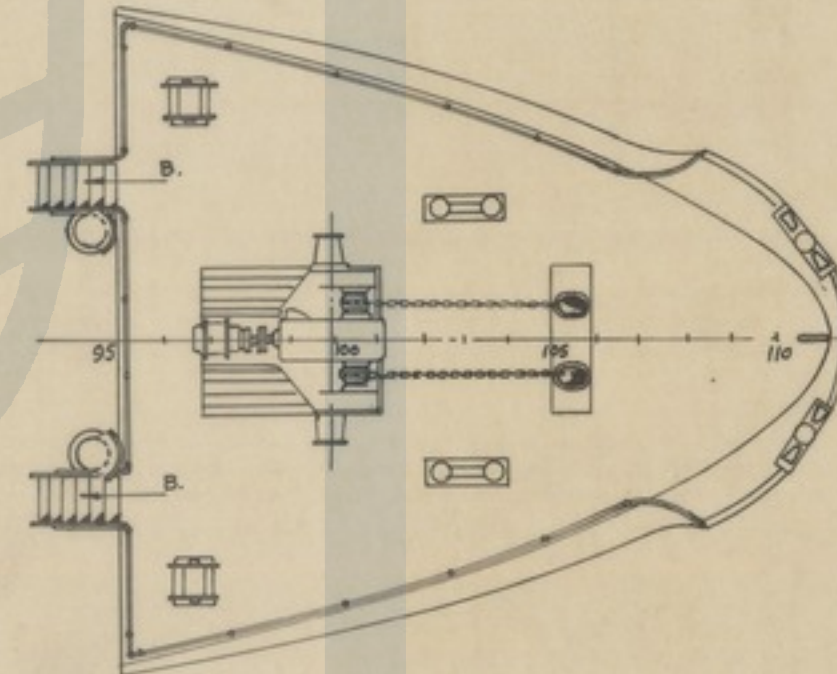
TECHO CTA. TOLDILLA Y PUENTE



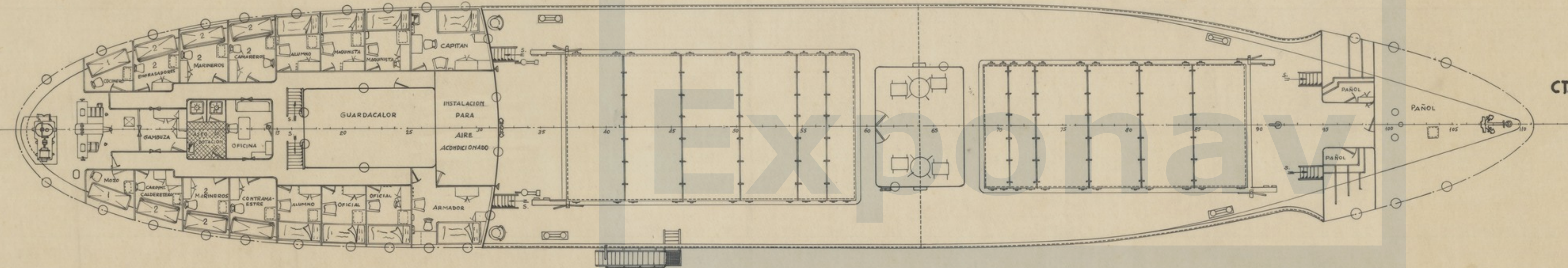
PLATAFORMA DE CHIGRES



CTA. CASTILLO

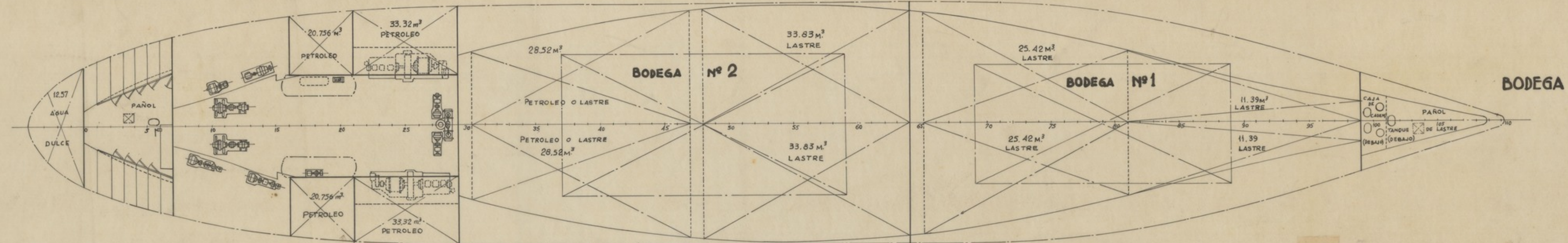


CTA. ALTA



- CARACTERISTICAS -

ESLORA TOTAL	69.000 m
ESLORA EN LA FLOTACION	63.200 "
ESLORA ENTRE PPS	64.000 "
MANSA DE TRAZADO	11.000 "
PUNTA DE TRAZADO	3.023 "



PLANO NUMERO	ORDEN	FECHA	ASTANO
PR-4504A	24-85	12-4-56	
HOJA Nº	Nº HOJA	COSTERO DE 1000 TONS. DE CARGA UTIL	
ESCALA		DISPOSICION GENERAL	
1:100			
SUSTITUYE A			
SUSTITUIDO POR			
CALCULADO	DIBUJADO	CALCADO	COMPROBADO
		<i>V. Pina</i>	<i>N. Carr</i>