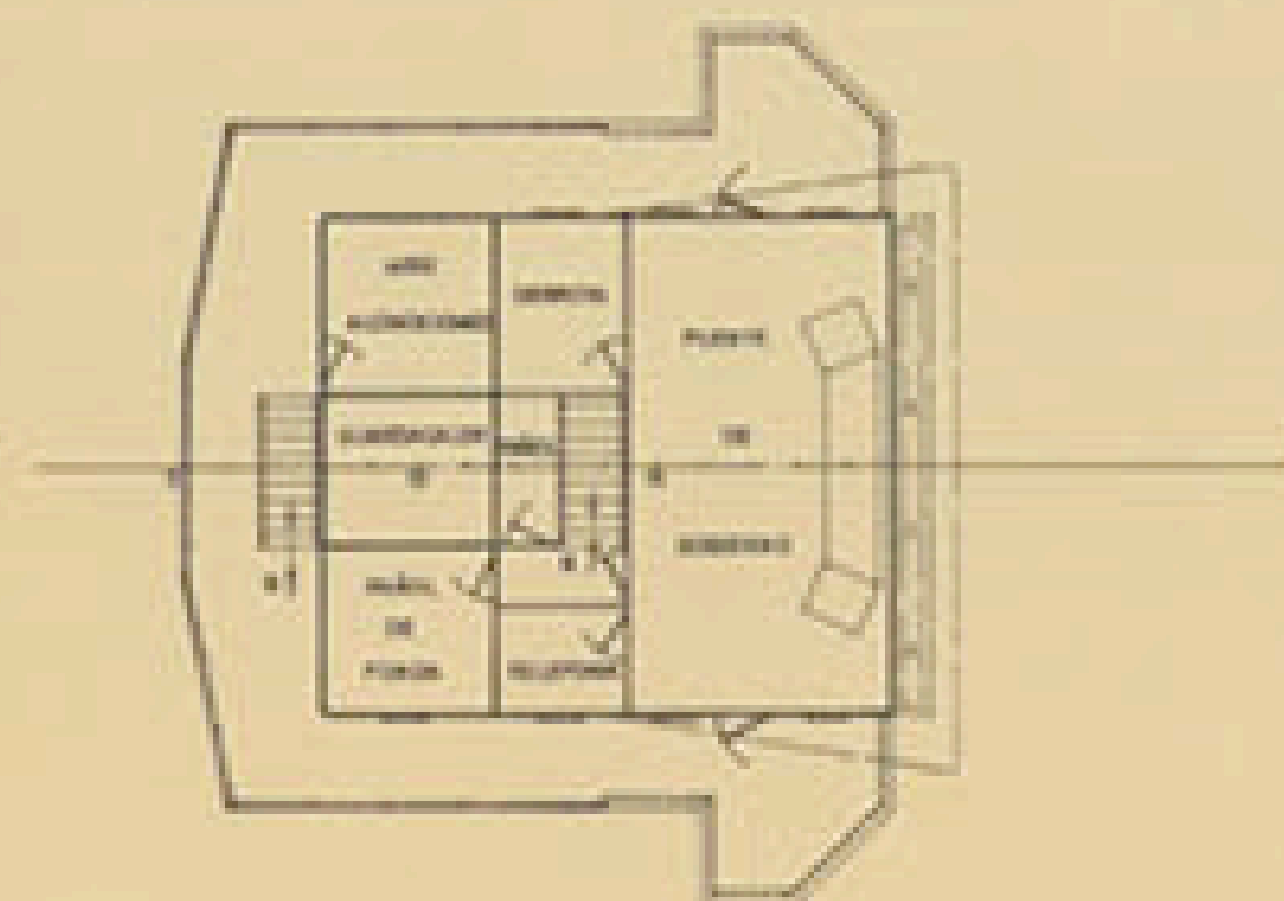
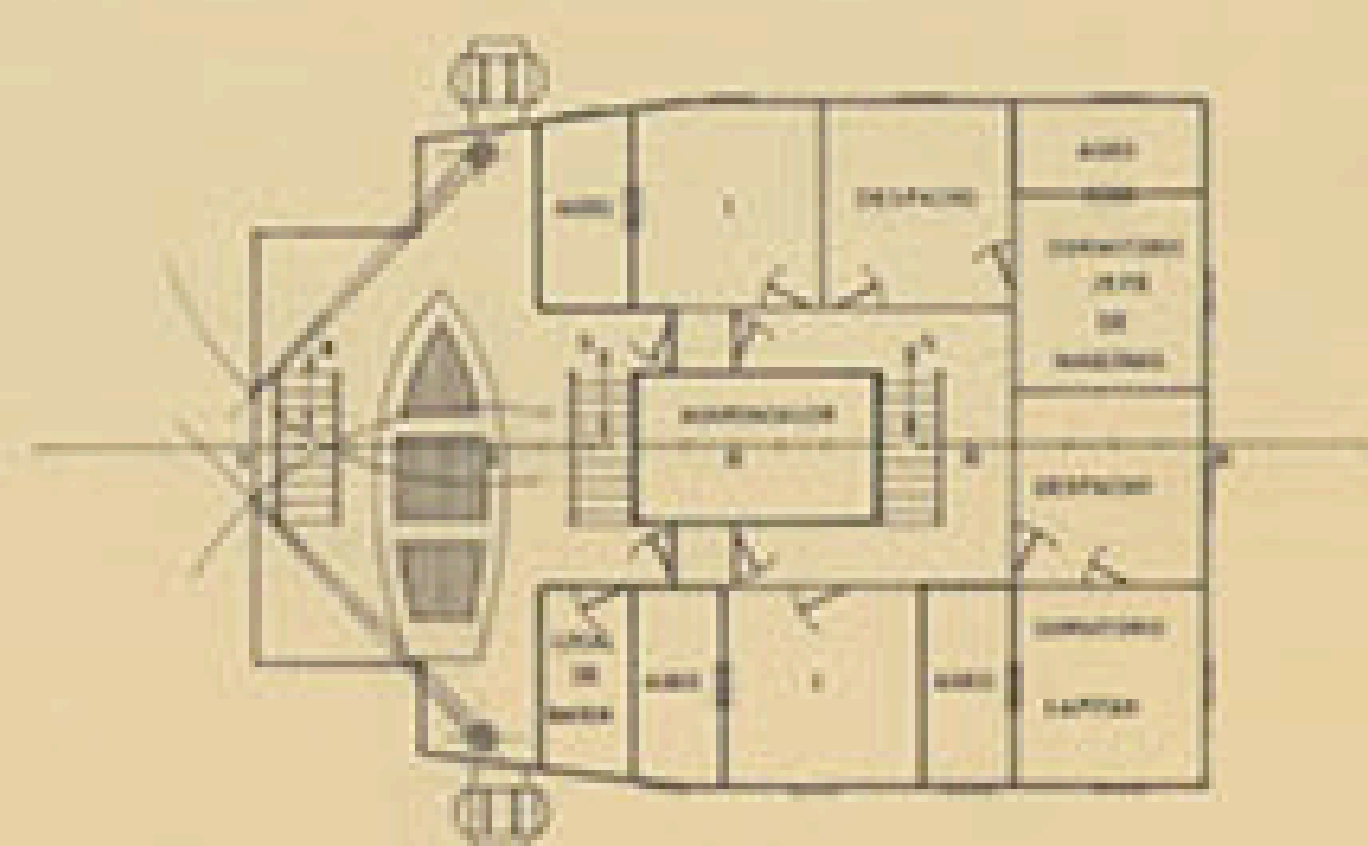


CUBIERTA OFICIALES

CUBIERTA PUENTE



CARACTERÍSTICAS PRINCIPALES

ESTRADA TOTAL	64,20 MTS
- DE REGISTRO	60,00 "
- ENTRE PERPENDICULARES	67,00 "
MANGA DE TRAZADO	11,50 "
PUNTA A LA CUB. SHELTER	6,50 "
- - - PRINCIPAL	4,50 "
CALADO DE TRAZADO	6,20 "

TECNOR OFICINA TÉCNICA INDUSTRIAL Y NAVAL S.A. (INGENIEROS CONSULTORES)				DESTINO
PROYECTO N° 1/0865	BUQUE DE CARGA MULTIPURPOSE DE 1300TRM			
PLAZA N° SÚCIA	DISPOSICIÓN GENERAL			
ESCALA 1/100	ELABORADO	REVISADO	EL INGENIERO	FECHA
N° DE HOJAS 2	PROYECTADO	REVISADO		LA CONCHA
HOJA N° 1	ELABORADO	REVISADO		JUNIO 1983
TECNOR, S.A. SE RESERVA EL DERECHO DE PROPIEDAD DE ESTA DOCUMENTACIÓN PREVIENDO SU REPRODUCCIÓN O COPIA SIN PERMISO DEL PRECIO AUTORIZADO.				