

*Perfil*

**CONVENIO INTERNACIONAL PARA LA SEGURIDAD DE LA VIDA HUMANA EN EL MAR BUQUE CLASE "R"**

**EQUIPO DE CONTRAINCENDIOS**

**TOMAS DE MANGUERA** — Cuatro, dispuestas de manera que pueda dirigirse un charro de agua a cualquier lugar del buque.

**MANGUERAS** — Una con boquilla para pulverizar el agua en forma de lluvia.

**BOMBAS DE CONTRAINCENDIOS** — Una accionada por motor eléctrico.

**EXTINTORES** — Tres portátiles.

**BALDES CONTRAINCENDIOS** — Cuatro, dos de ellos con rabiza.

**EQUIPO DE SALVAMENTO**

**BOTES SALVAVIDAS** — Dos de 7.5 mts. con todos los accesorios, pertrechos y utensilios, exigidos por el Reglamento, guardados a pescantes basculantes.

**AROS SALVAVIDAS** — Cuatro, dos de ellos con encendido automático y rabiza de 275 mts.

**CHALECOS SALVAVIDAS** — (32) Uno por cada persona que se encuentre a bordo.

**APARATOS LANZACABOS** — Uno del tipo I

**SEÑALES DE SOCORRO** — 12 señales sonoras (defonantes) y 12 visuales sin paracaídas.

1 Proyector eléctrico de señales de día.

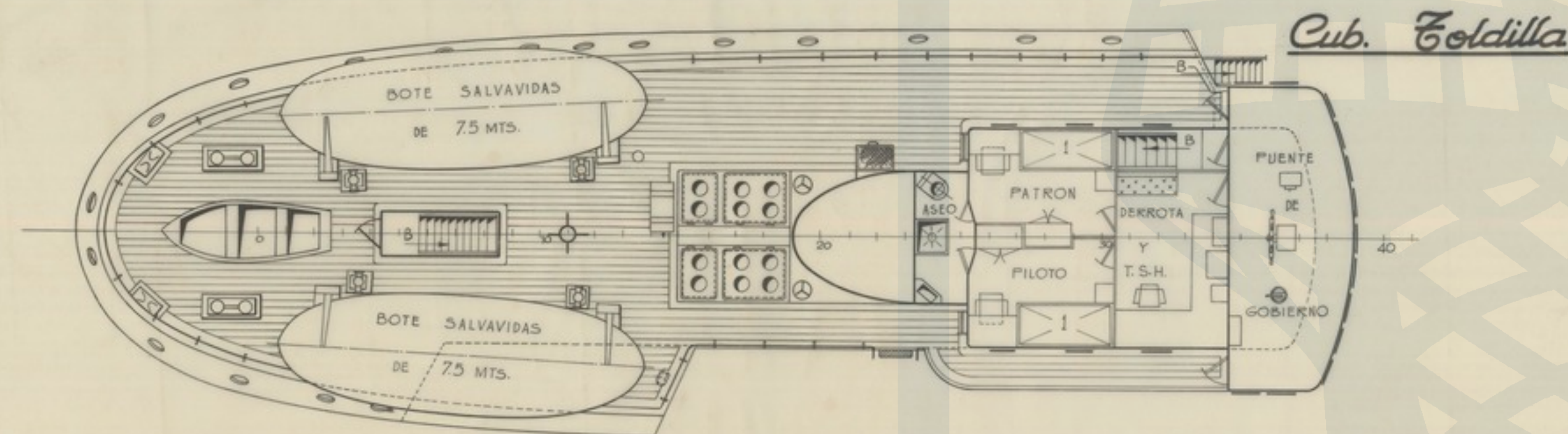
**CODIGO INTERNACIONAL DE SEÑALES** — Un juego de banderas y publicaciones.

**APARATOS RADIO-ELECTRICOS**

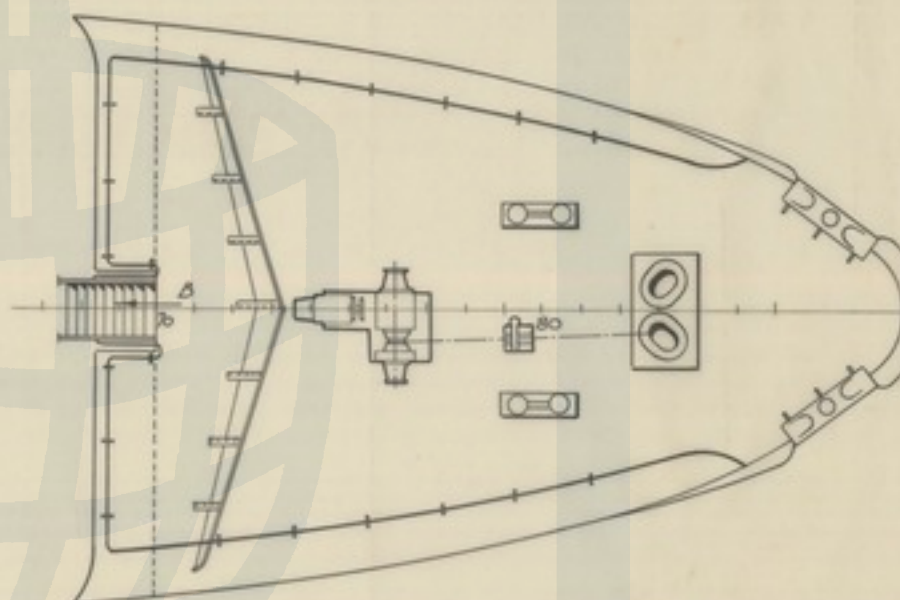
Estación radiotelegráfica de socorro.

**SEGURIDAD DE LA NAVEGACION**

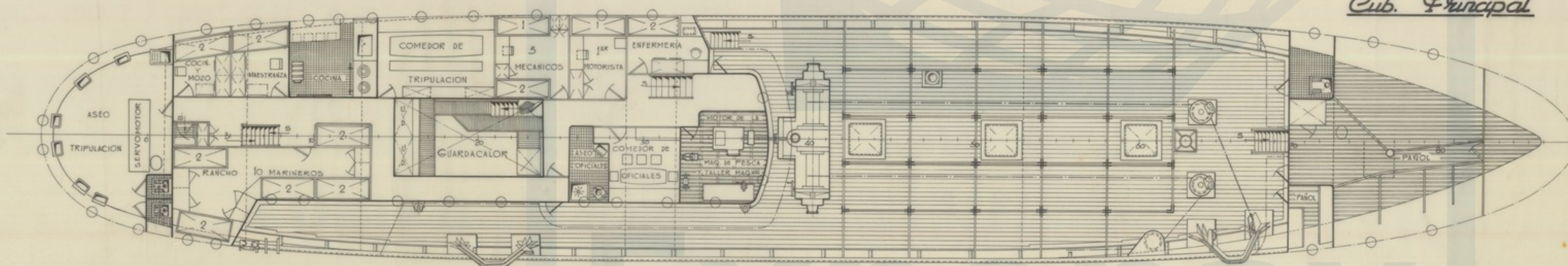
Un equipo completo de luces de silvación con encendido a petróleo y eléctricas.



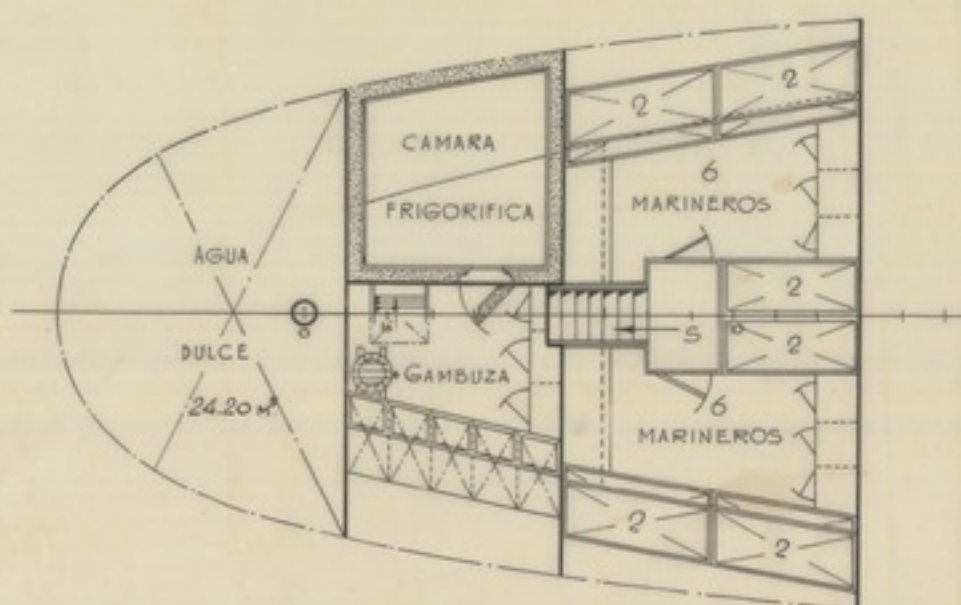
*Cub. Zedilla*



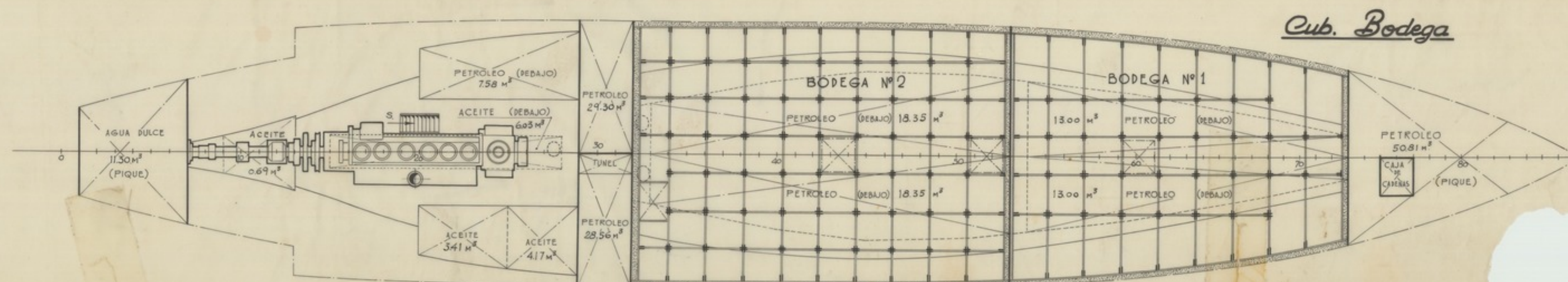
*Cub. Castillo*



*Cub. Principal*



*Cub. Plataforma*



*Cub. Bodega*

**Características**

ESLORA TOTAL	53.00 MTS.
" EN LA FLOTACION	49.65 "
" ENTRE PERPENDICULARES	47.00 "
MANGA	8.50 "
PUNTAL	4.75 "
CALARO	4.15 "
POTENCIA	960 B.H.P.
VELOCIDAD EN SERVICIO	12 NUDOS

CALCULADO	FECHA 16-IV-62	Copia enviada a	ASTAND
DIBUJADO	ORDEN BUQUE-141	SALIDA	
COMPROBADO	ESCALA 1:100	El Ingeniero Jefe	PLANO N.º PR-7204
Desguero de 47mts.			HOJA N.º 1 DE 15
Disposición General.			Sustituye a
			Sustituido por