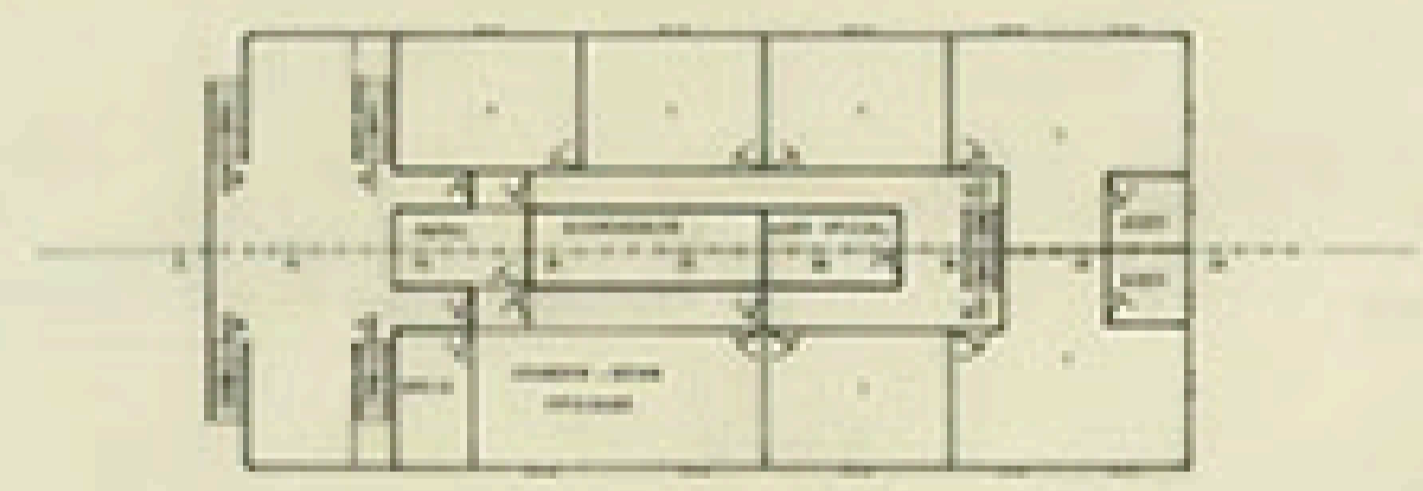
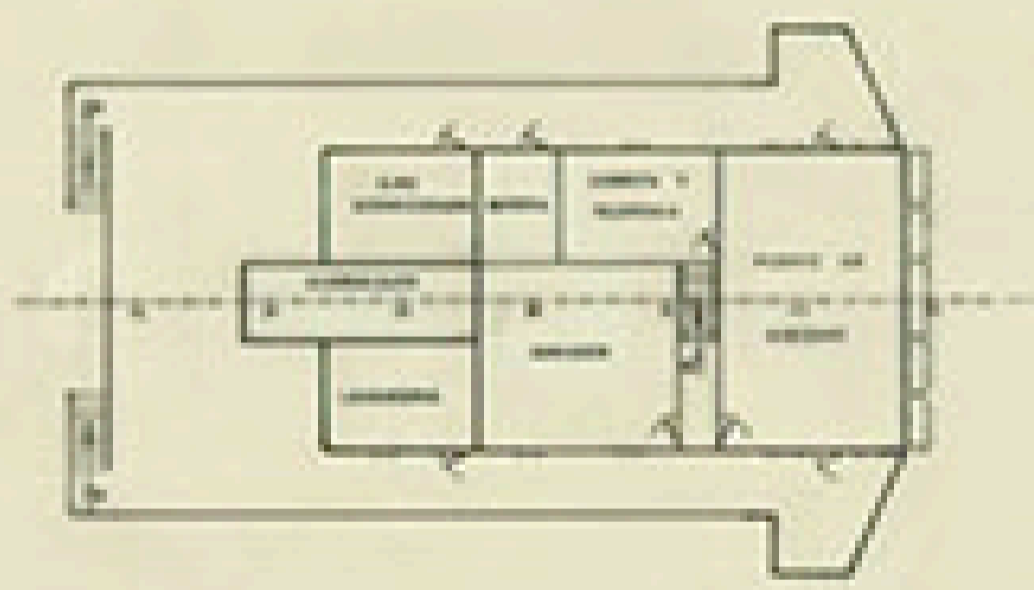


CUBIERTA SUPERESTRUCTURA



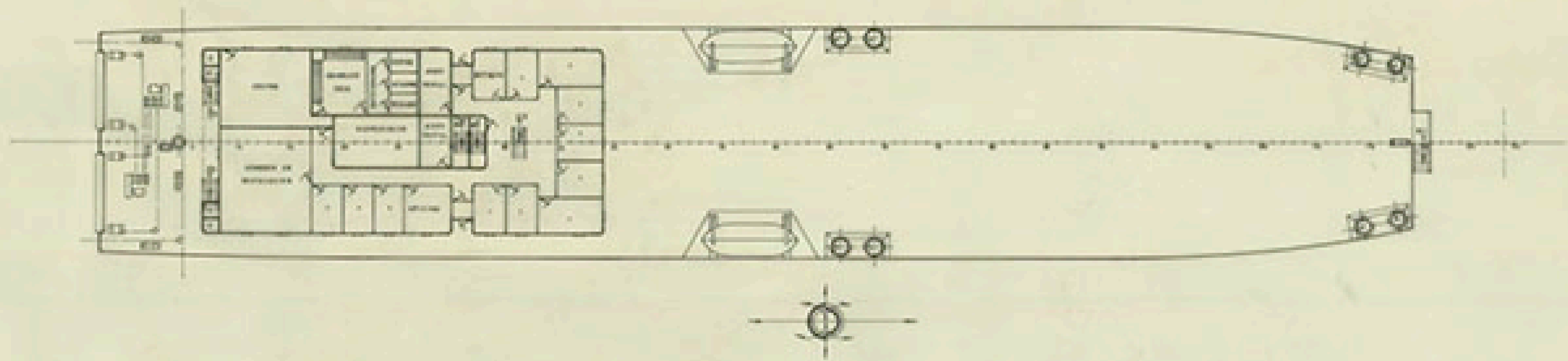
CUBIERTA PUENTE



CARACTERISTICAS PRINCIPALES

ESLORA TOTAL	85,00 MTS
- DE RESISTO	83,00 "
- ENTRE PERPENDICULARES	85,00 "
MANA DE TRAZADO	15,00 "
PUNTA A LA CUB. PRINCIPAL	4,50 "
- SHELTER	1,80 "
CALADO MEDIO DE TRAZADO	3,80 "

CUBIERTA TOLDILLA



TECNOR OFICINA TECNICA INDUSTRIAL Y NAVAL				
COMISIONADO COMPLETOSERVO				
PROYECTO N°	CAR-CARRIER TIPO T-A 88			DESTINO
PLANO N°	DISPOSICION GENERAL			
ESCALA				
1:200				
N° DE HOJAS	DESCRIPCION	NUMERO	N° HOJAS	FECHA
2				
HOJA N°				LA CAÑALERA
1				SEPT. 1978

ESTE DISEÑO SE ENVIÓ AL SERVICIO DE PROYECTOS DE ESTA DOCUMENTACIÓN, PROMOCIÓN Y DIFUSIÓN Y ENVIÓ A TECNOR S.A. SU FIRMA AUTORIZADA.