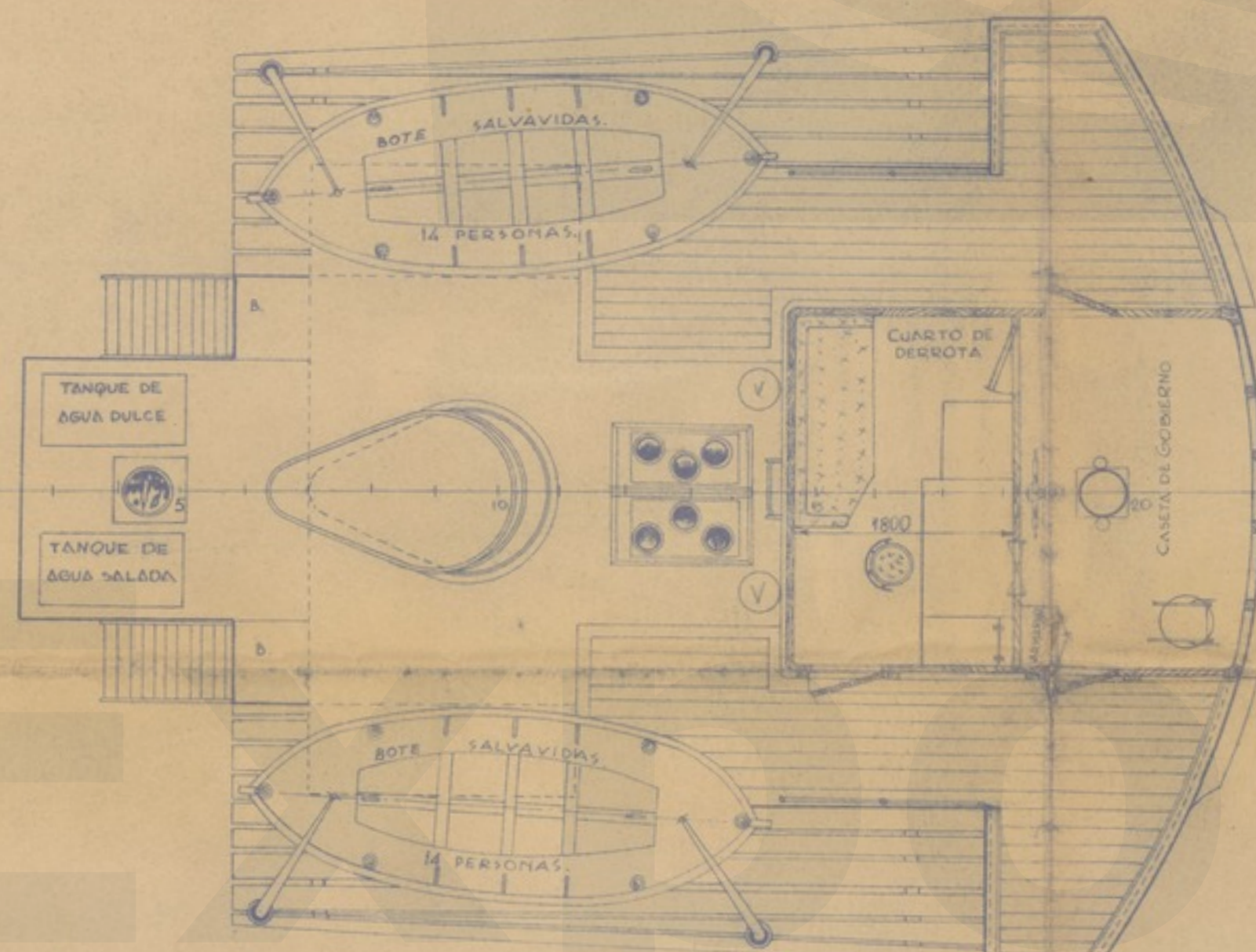
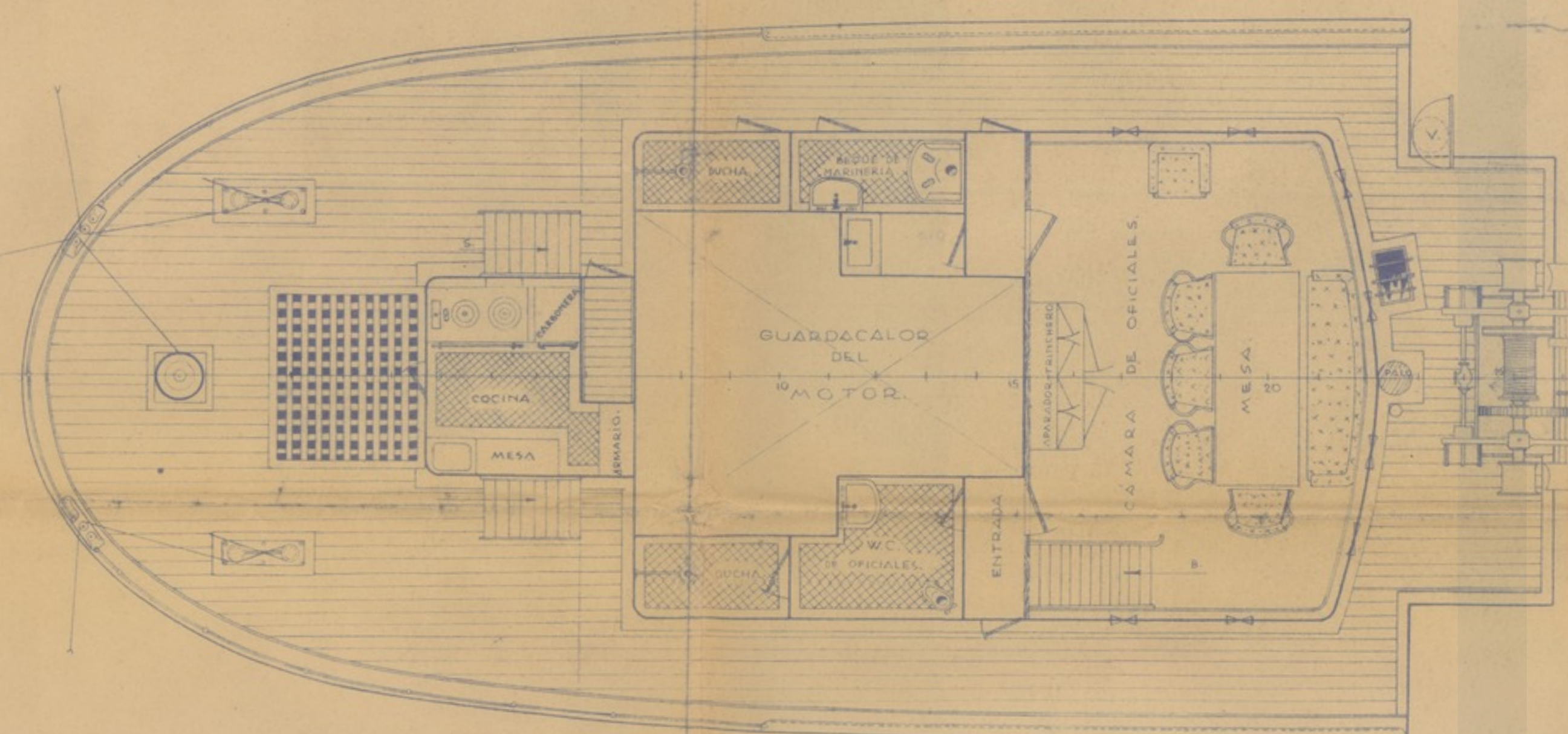


CTA. TOLDILLA.

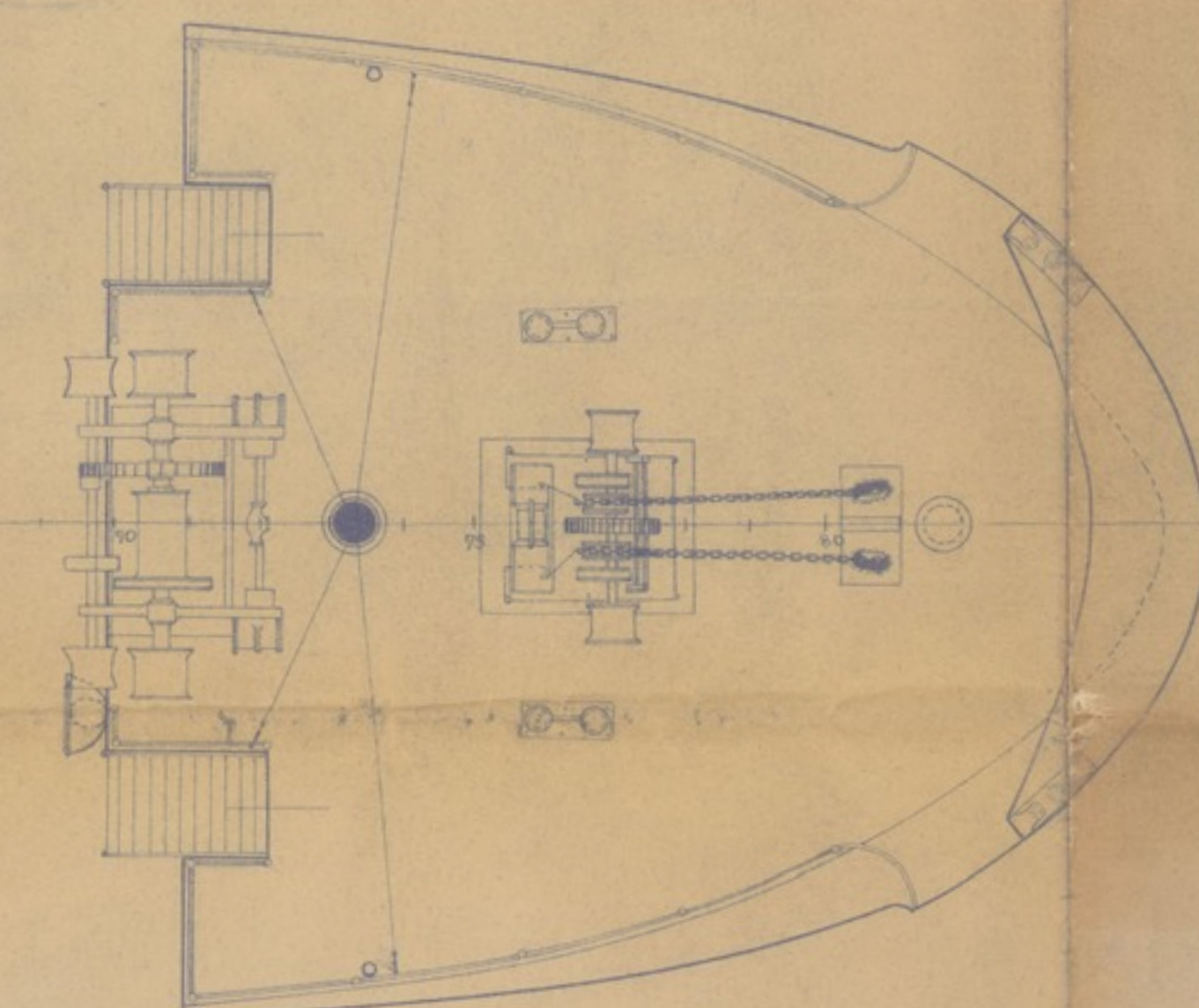
CTA. PUENTE.

CTA. CASTILLO.

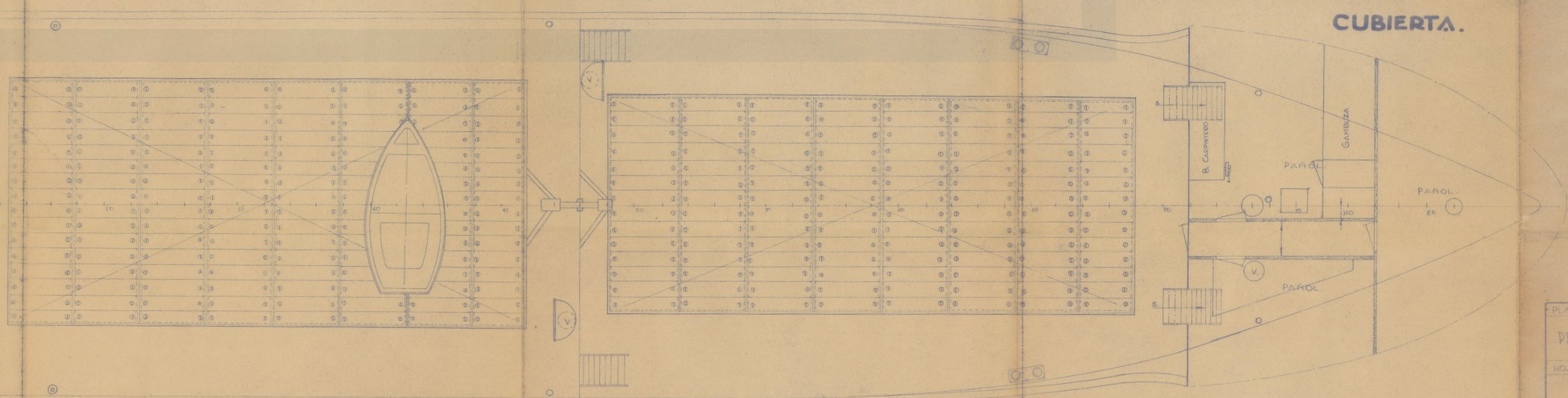
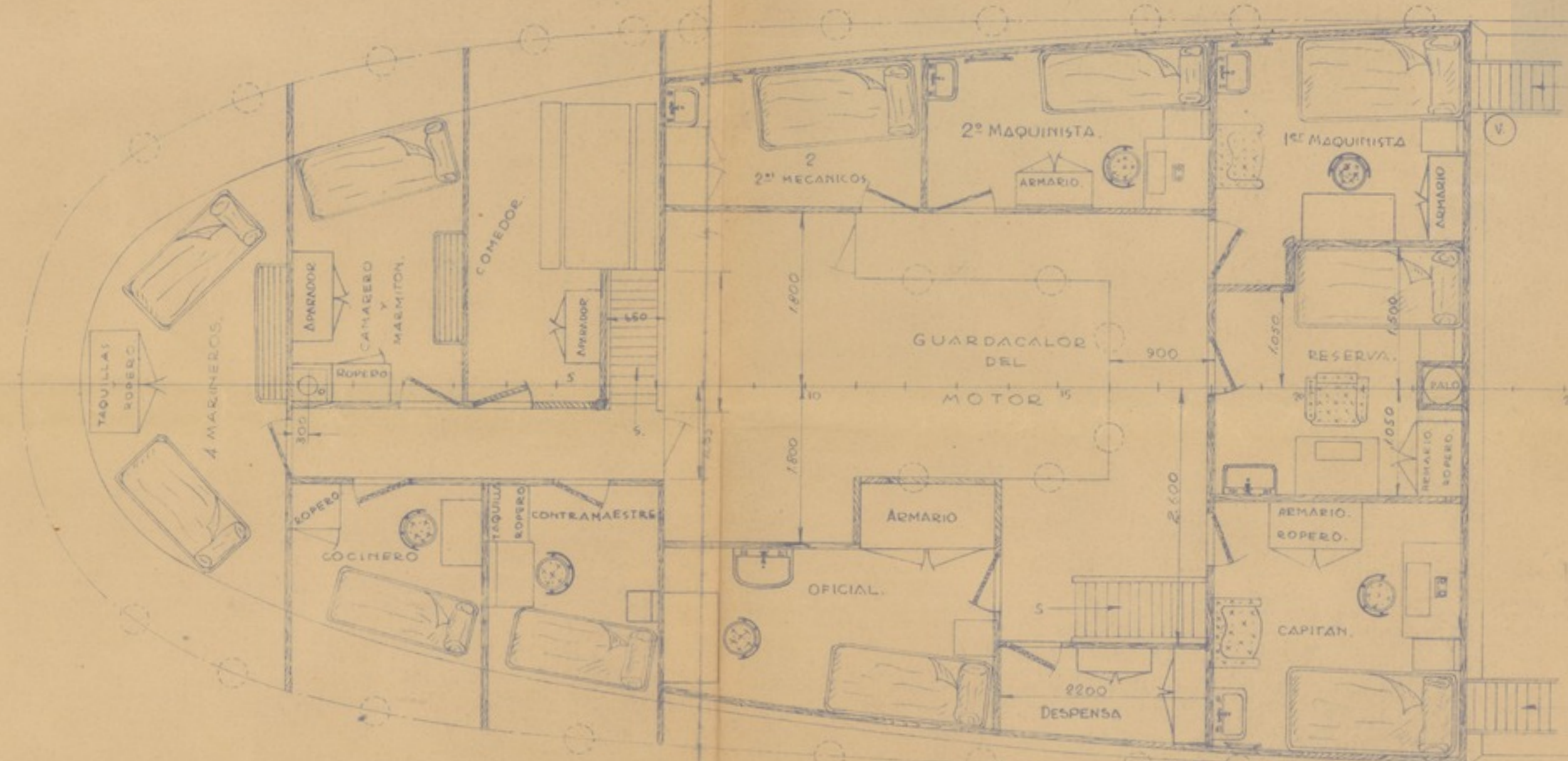


TRIPULACIÓN

CAPITAN	1
OFICIAL	1
CONTRAMAESTRE	1
MAQUINISTA	4
2º MAQUINISTA	1
2º MECANICO	2
COCHERO	1
CAHAYERO	1
MARINERO	1
TOTAL	14



CUBIERTA.



DIMENSIONES
 ELLORA ENTRE PERPENDICULARES 44.30 m.
 MANA DE TRAZADO 8.00 m.
 PUNTA HASTA LA C^{ta} 3.45 m.
 CALADO EN CARGA 3.20 m.

PLANO NÚMERO	ORDEN	FECHA	ASTANO
PR-1004/1			
BUQUE COSTERO DE 500 TONS. - DE P.M. -			DISPOSICIÓN GENERAL
Escala 1:50			
ELABORADO POR	REVISADO	APROBADO	
ELABORADO POR	REVISADO	APROBADO	