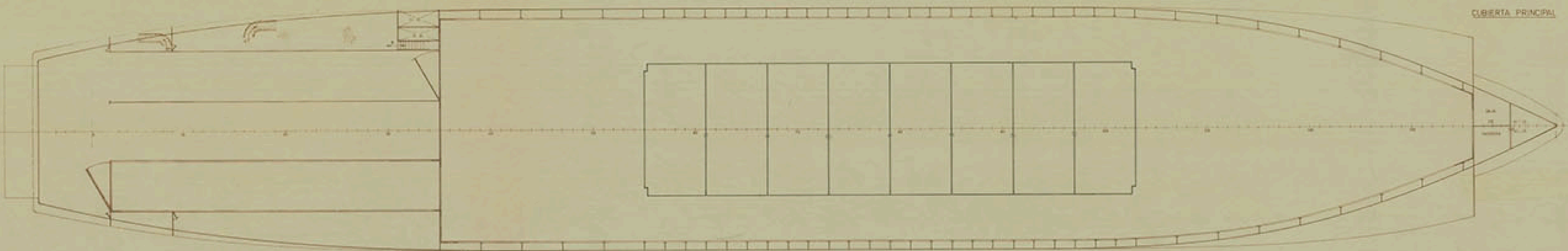
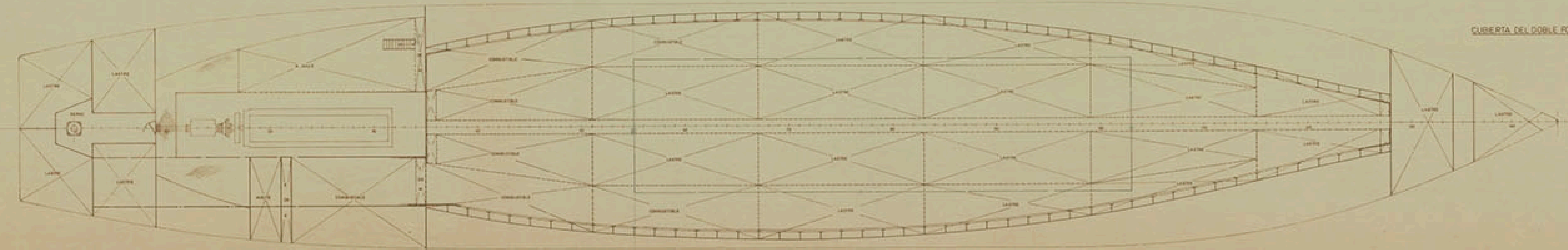


CUBIERTA SHELTER



CUBIERTA PRINCIPAL



CUBIERTA DEL DOBLE FONDO

ABACTERISTICAS PRINCIPALES

- LONGITUD TOTAL ..... 108,20 MTS.
- ANCHO DE BODEGA ..... 16,00
- ANCHO ENTRE PERPENDICULARES ..... 16,00
- MANO DE OBRA ..... 16,00
- PORTAL A LA CUB. PRINCIPAL ..... 6,30
- ANCHO DE SHELTER ..... 11,00
- ANCHO DE TRONCAL ..... 6,30

<b>TECNOR</b> OFICINA TECNICA INDUSTRIAL Y MARITIMA		DISEÑO	
PROYECTO N° 1/5221	M/N ROLL-ON/ROLL OFF Y PORTACONTAINERS DE 4500TPM	DISEÑO	
PLAN N° 07004		DISEÑO	
DISPOSICION GENERAL		DISEÑO	
ESCALA 1:100		DISEÑO	
FECHA 1970		DISEÑO	
AUTOR		DISEÑO	
REVISOR		DISEÑO	
APROBADO		DISEÑO	
FECHA 1970		DISEÑO	