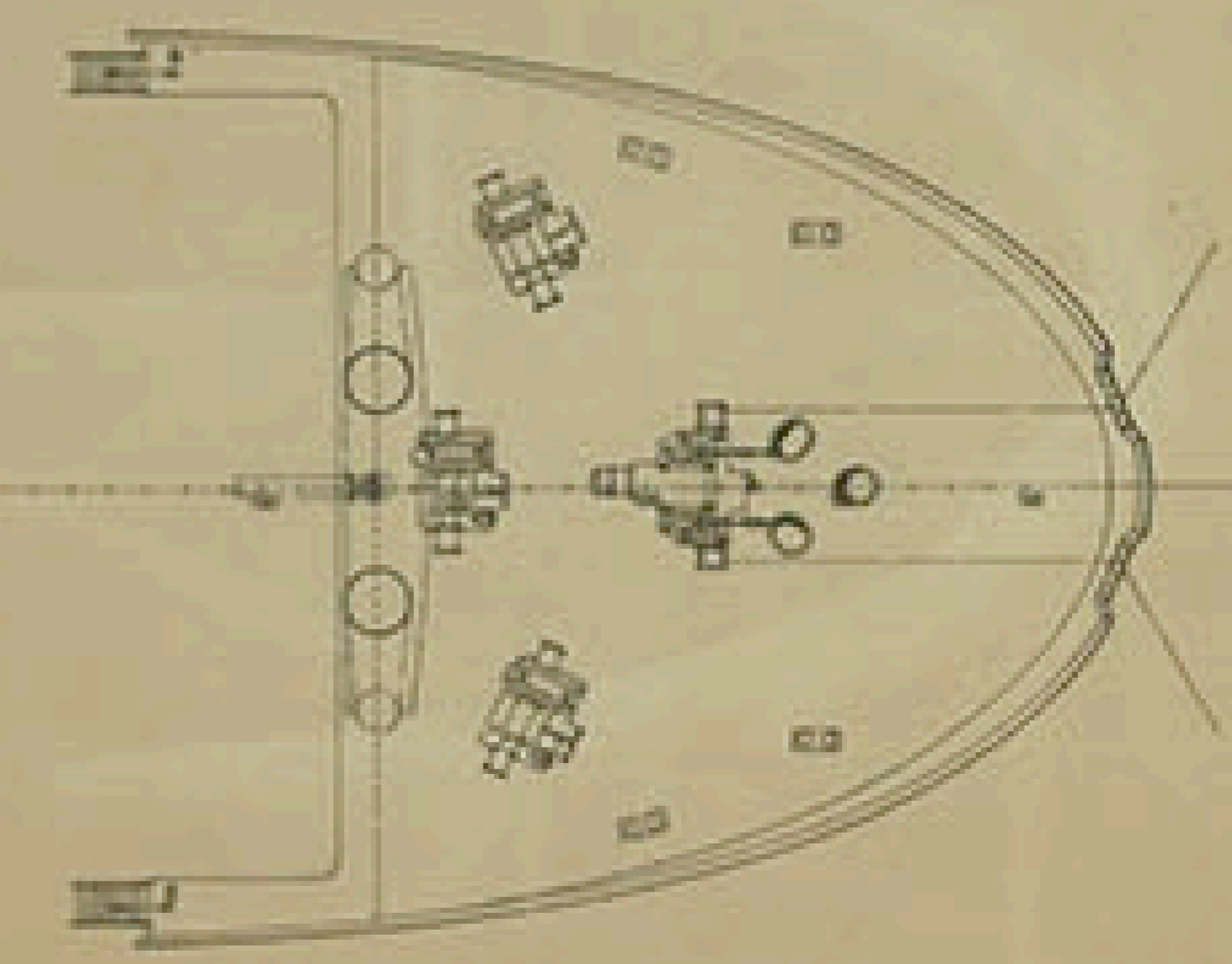
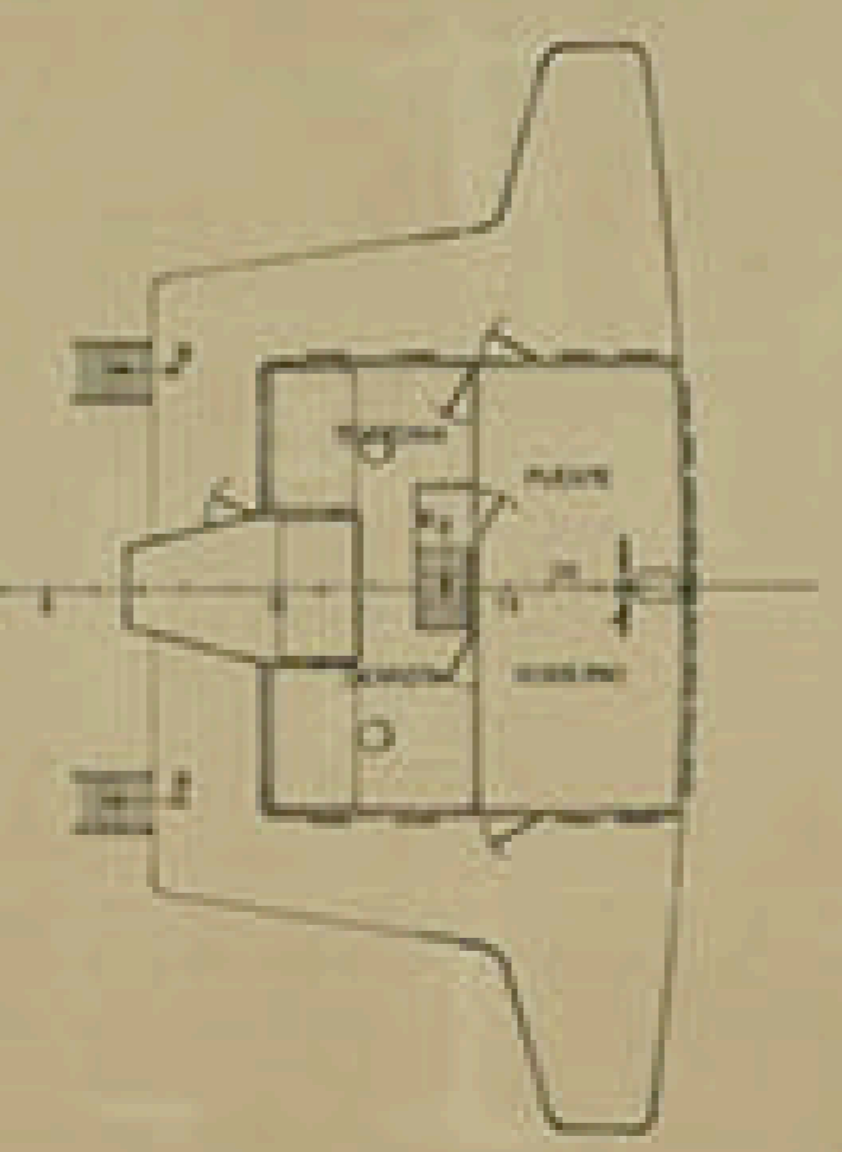
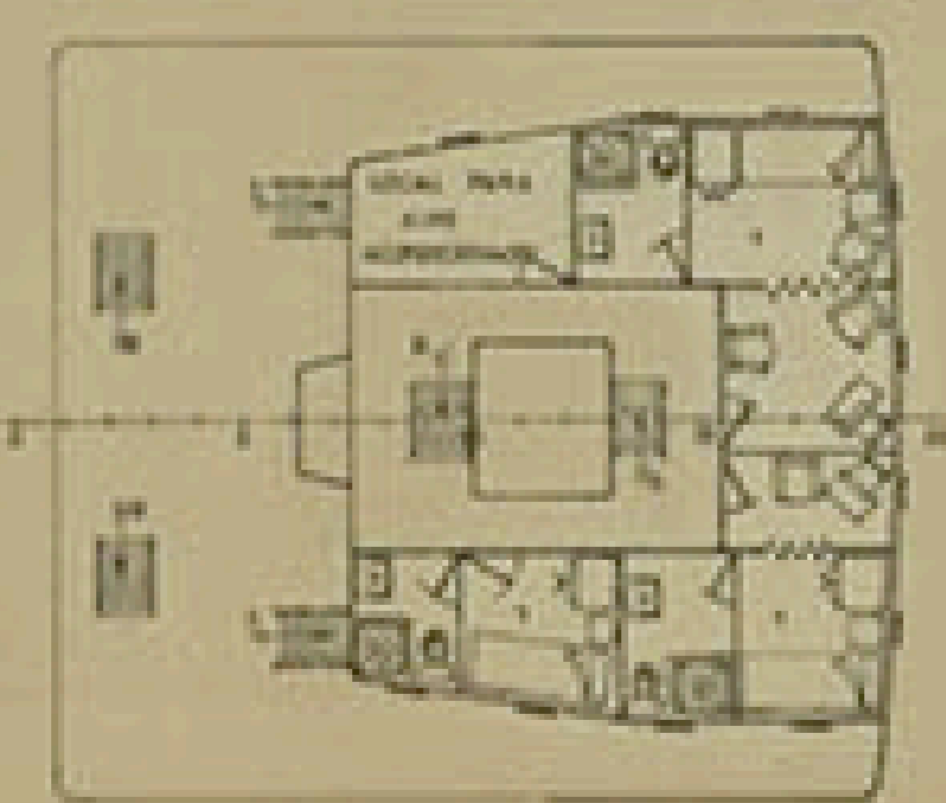
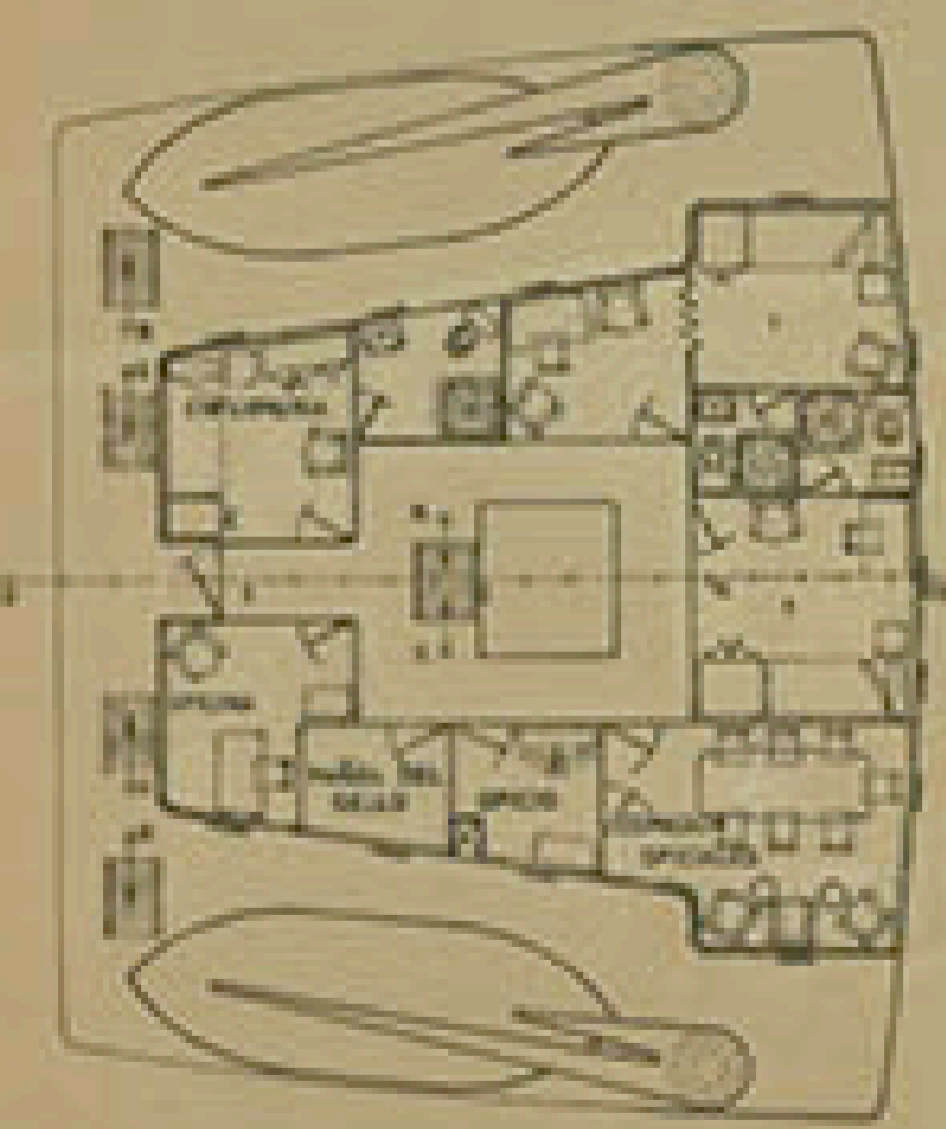


QUIBERTA BOTES

PUNTE BAJO

PUNTE DE GOBIERNO

QUIBERTA CASTILLO



CARACTERÍSTICAS PRINCIPALES

ESLORA TOTAL	84,80 MTS
- DE REGISTRO	84,80 -
- ENTRE PERPENDICULARES	80,00 -
MANA DE TRAZADO	1,50 -
PUNTA A LA CUB. PRINCIPAL	5,05 -
- - - SHELTER	1,70 -

TECNOR OFICINA TÉCNICA INDUSTRIAL Y NAVAL		DESTINO
PROYECTO N.º	MOTONAVE PORTA-CONTAINERS	
PLANO N.º	TIPO T-A 82 SA	
ESCALA	DISPOSICIÓN GENERAL	
1/100		
2		
1		