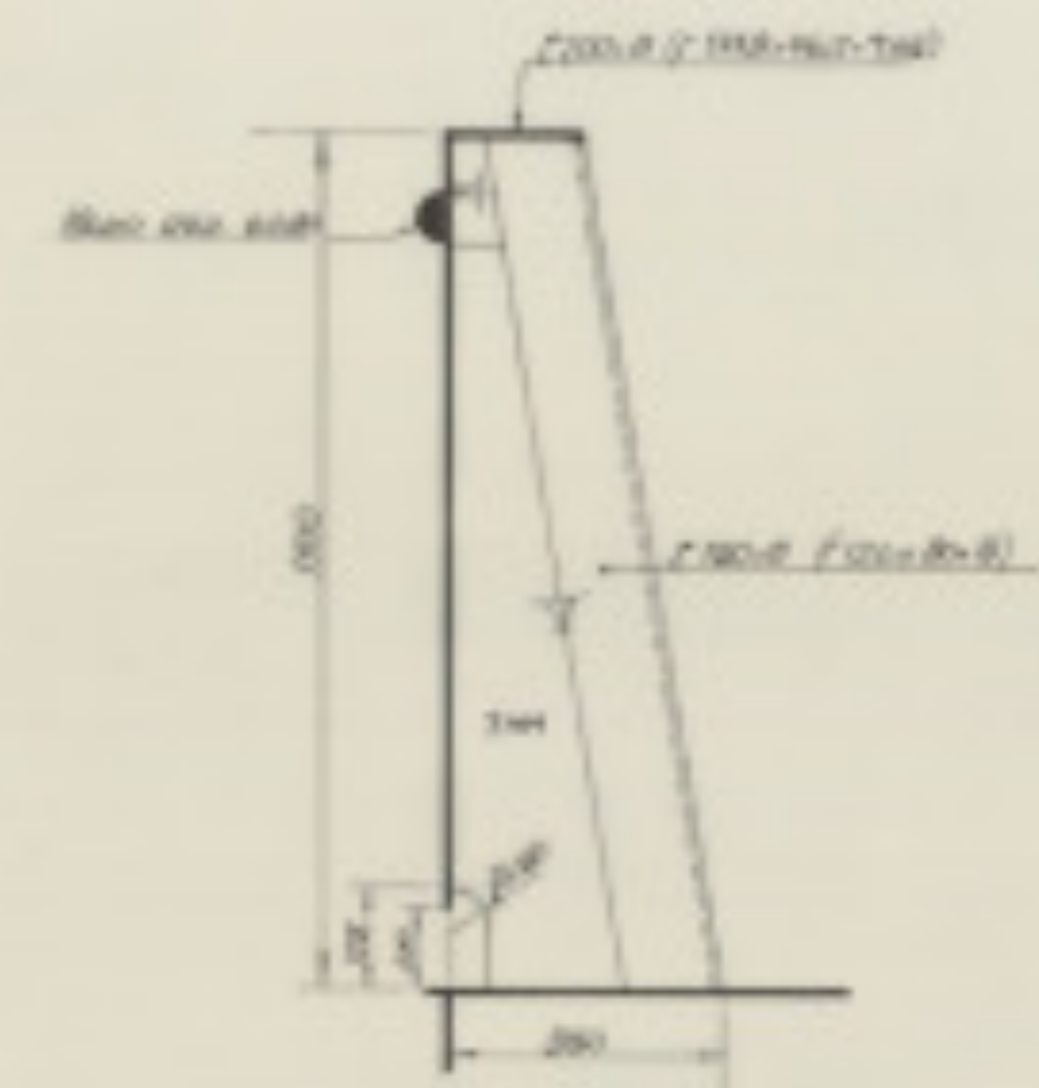


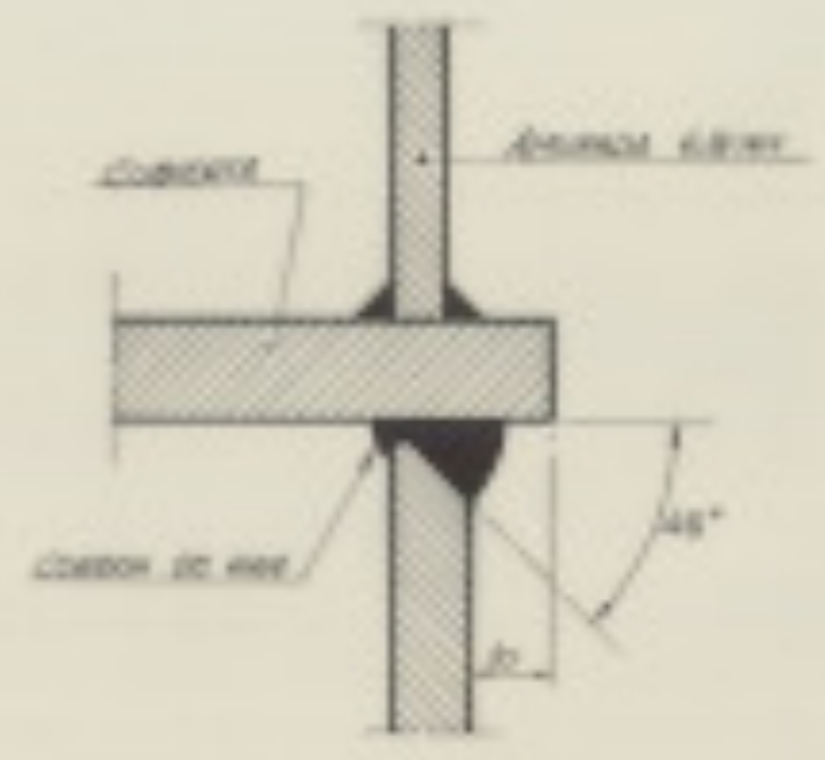
DETALLE 1'



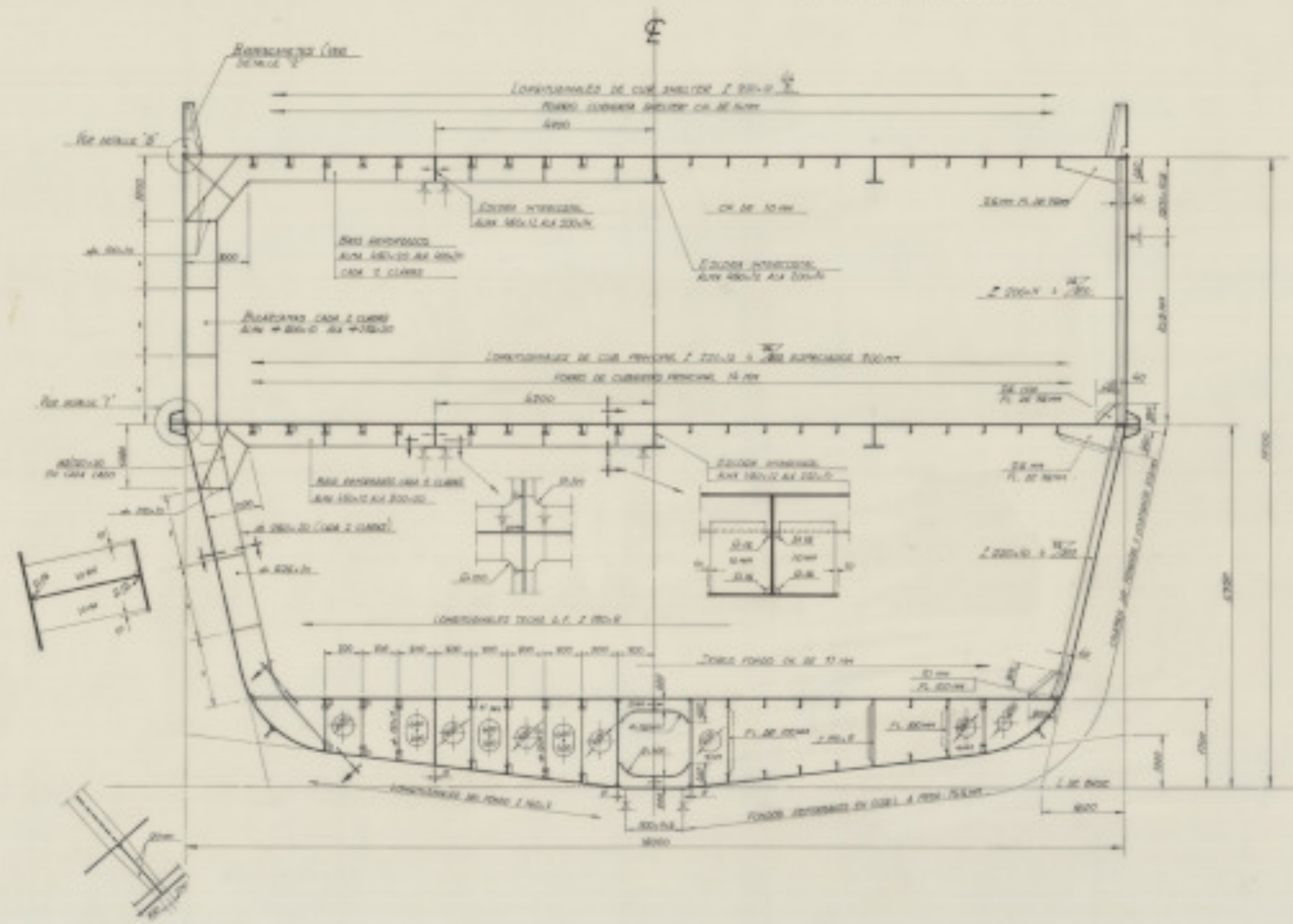
DETALLE 2'



DETALLE 3'



CUBIERTA SUPERIOR EN LOS PUEBLOS - 10 CM
CUBIERTA SUPERIOR EN EL BOCAL - 10 CM



EQUIPO

$$NA = \Delta^{20} + 2Bh + 0.1A$$

$$NA = 6323^{20} + 2 \cdot 1800 \cdot 2220 + 0.1 \cdot 773.80 = 1296$$

*Ojo con el
tercer dígito*

3 ANCLAS ARRIADAS DE 3750 KG CADA UNA
420.0 MTS DE CABLE CON DIÁMETRO DE 42 MM Ø
200 MTS DE CABLE PARA RESERVA DE 42700 KG C. DE TRABAJO
4 ANCLAS DE 150 MTS CADA UNA DE 27000 KG C. DE TRABAJO

CARGAS PREVISTAS

CUBIERTA SHELTER

- 205 PLAS DE CONTAINERS ISO 20' x 8' x 8'6" CON UN PESO UNITARIO DE 20 TONS
- CARGA UNIFORMEMENTE DISTRIBUIDA DE 2.5 TONS/M²
- PUEBLOS LITOS TRUCKS CON DOS RUEDAS GEMELAS EN EL EJE DELANTERO. 4800 MM DE SEPARACION ENTRE EJES Y UN PESO TOTAL DE 52 TONS (CUBIERTA 402 + 696 MM)
- VEHICULOS ARRIADOS CON UN PESO TOTAL DE 50 TONS Y UNA CARGA MÁXIMA POR EJE DE 15 TONS (EJE DENTRO 20 TONS) SEPARACION MÁXIMA ENTRE EJES 6.25 MTS

CUBIERTA PRINCIPAL

- 1 PILA DE CONTAINERS ISO 20' x 8' x 8'6" CON UN PESO UNITARIO DE 20 TONS
- CARGA UNIFORMEMENTE DISTRIBUIDA DE 2.0 TONS/M²
- PUEBLOS LITOS TRUCKS CON DOS RUEDAS GEMELAS EN EL EJE DELANTERO. 4800 MM DE SEPARACION ENTRE EJES Y UN PESO TOTAL DE 52 TONS (CUBIERTA 402 + 696 MM)
- VEHICULOS ARRIADOS CON UN PESO TOTAL DE 50 TONS Y UNA CARGA MÁXIMA POR EJE DE 15 TONS (EJE DENTRO 20 TONS) SEPARACION MÁXIMA ENTRE EJES 6.25 MTS

CARACTERÍSTICAS PRINCIPALES

LONGITUD TOTAL	108.00 MTS
- DE BOCAL	105.00
- ENTRE PERPENDICULARES	94.00
ANCHO DE TRAZADO	18.00
PUNTA A LA CUB. SHELTER	11.00
- - - PRINCIPAL	6.50
GRADO DE INCLINACION	0.00

TECNOR OFICINA TÉCNICA INDUSTRIAL Y NAVAL <small>(Ingeniería y Construcción)</small>			
NÚMERO 112 N.Y.	M/N ROLL-ON/ROLL-OFF Y PORTACONTAINERS DE 3500TRM		DESTINO
NOMBRE 01008	CUADERNA MAESTRA		
ESCALA 1:50			
Nº DE HOJA 1	PROYECTADO	REVISADO	FECHA
HOJA Nº 1	CHICAO	CHICAO	LA OBRA
	CHICAO	CHICAO	ENERO 1981