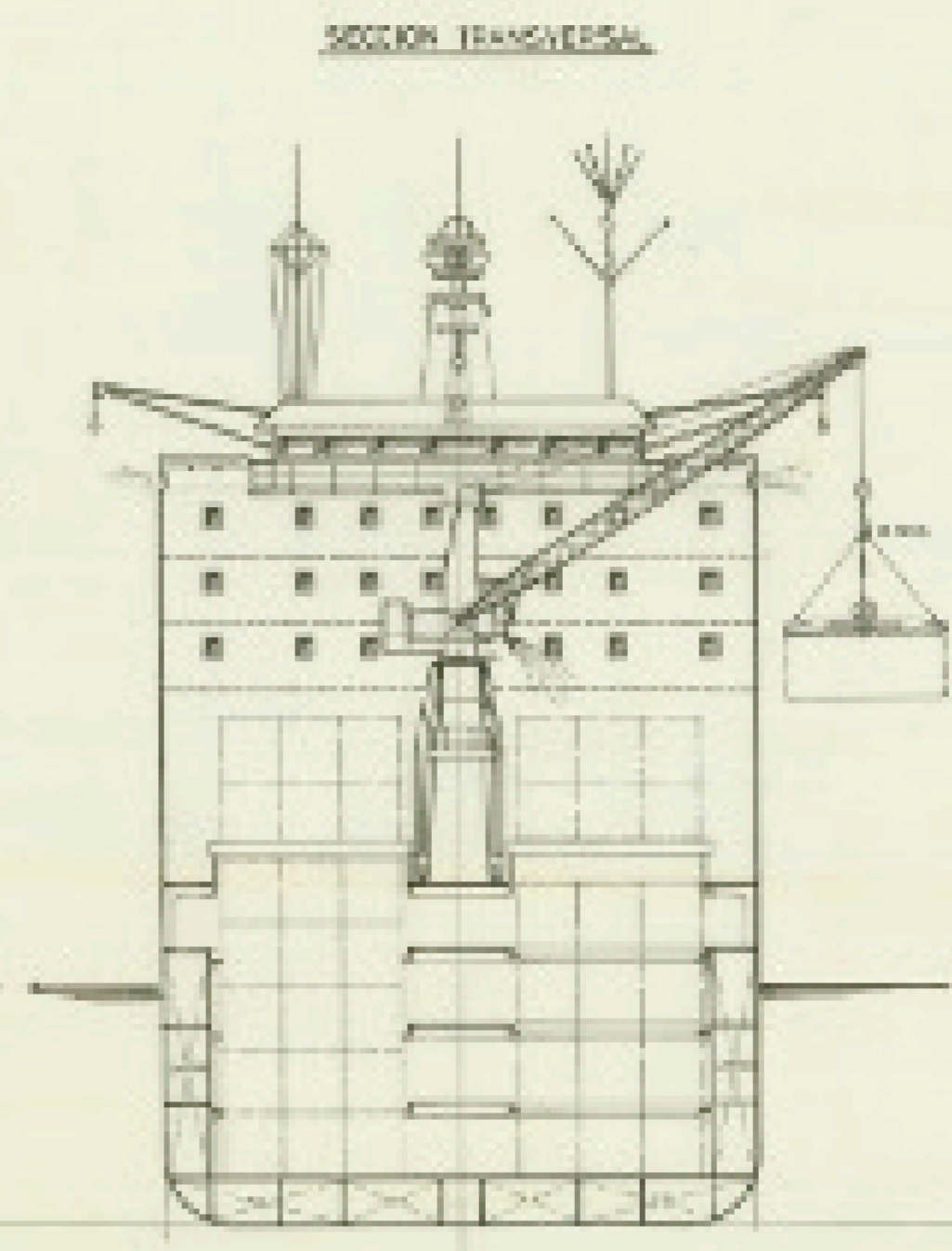
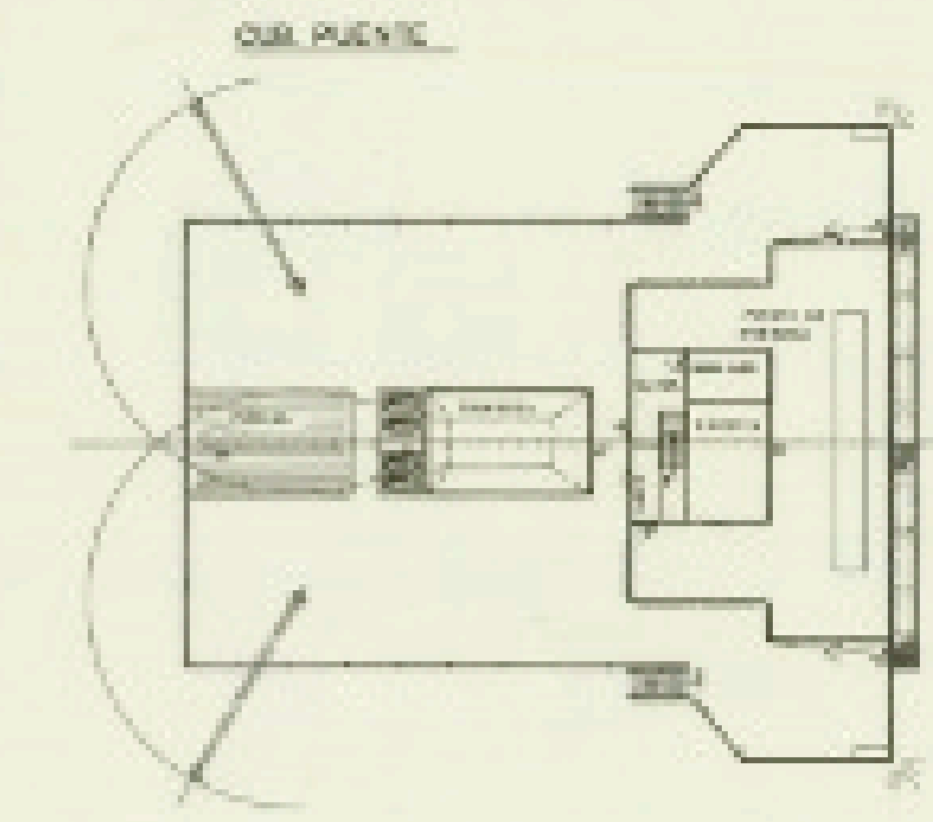


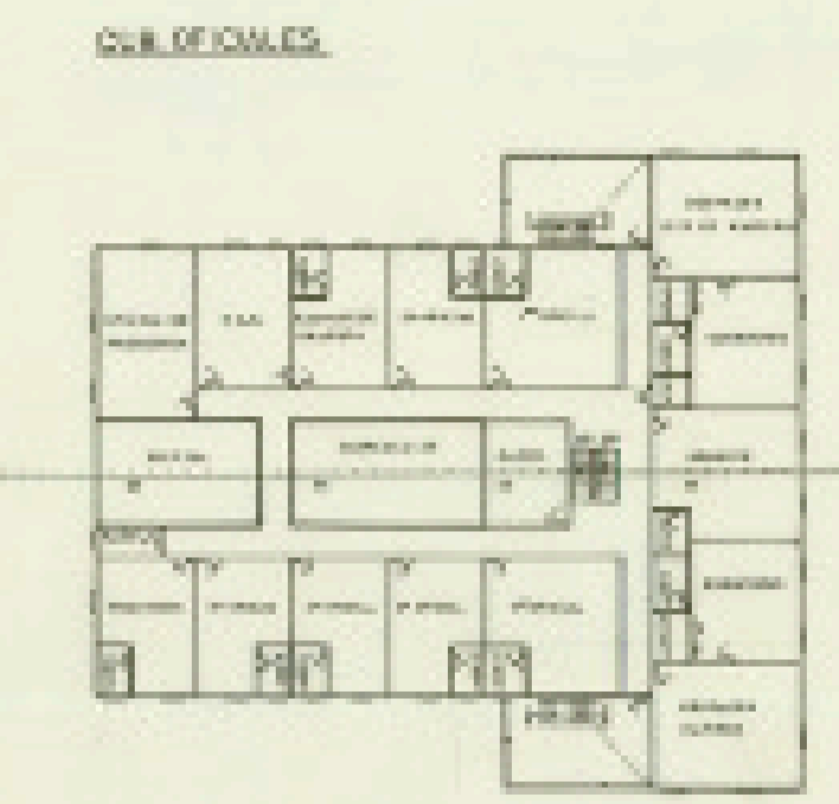
PERFIL



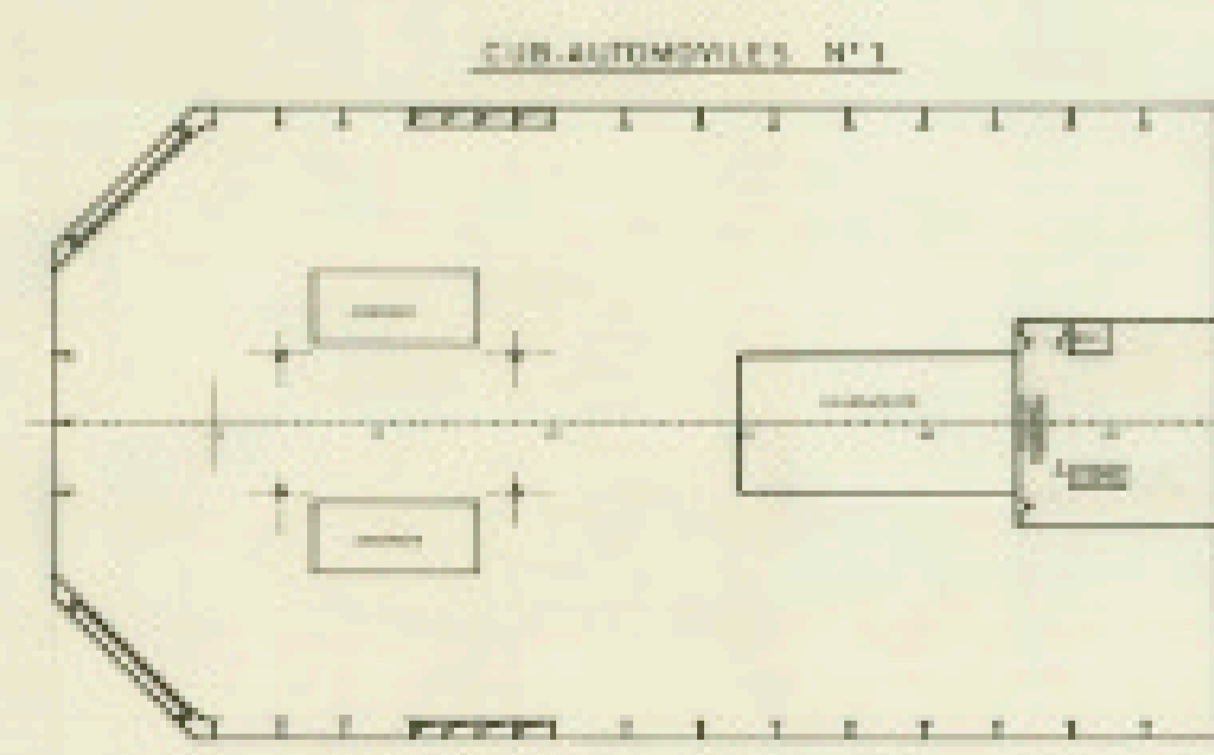
SECCION TRANSVERSAL



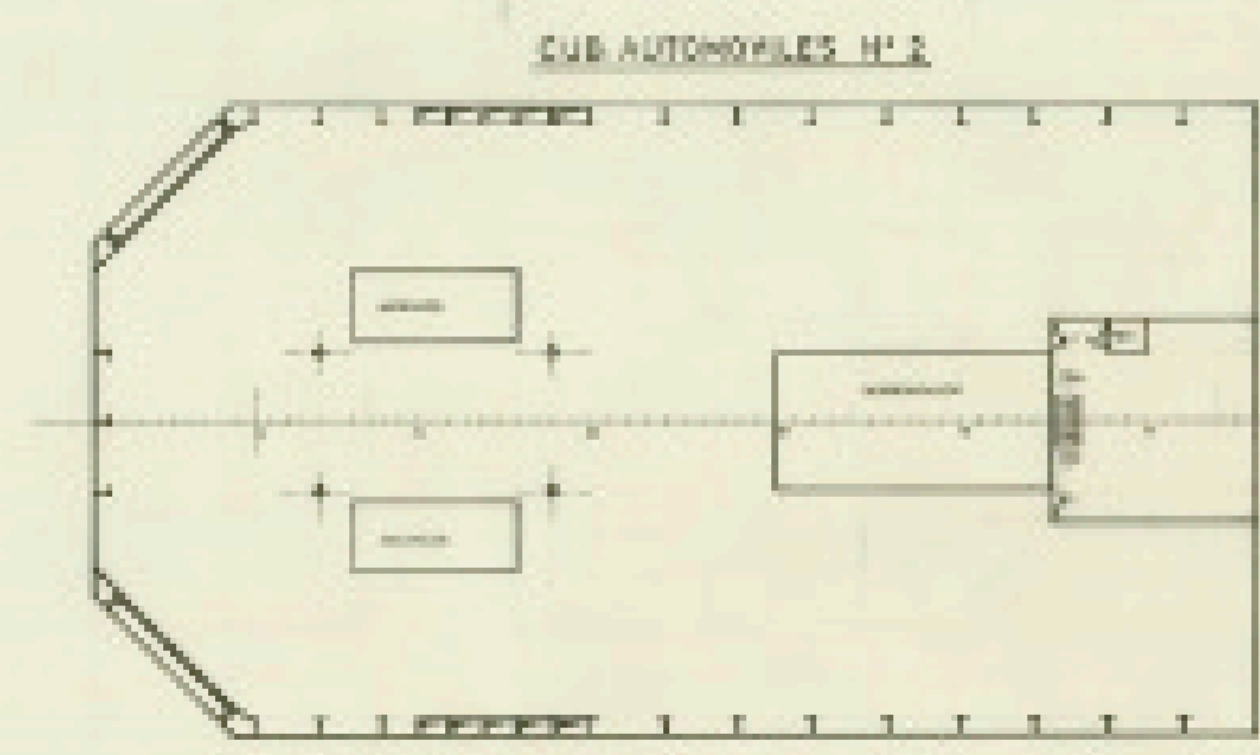
CUB. PUENTE



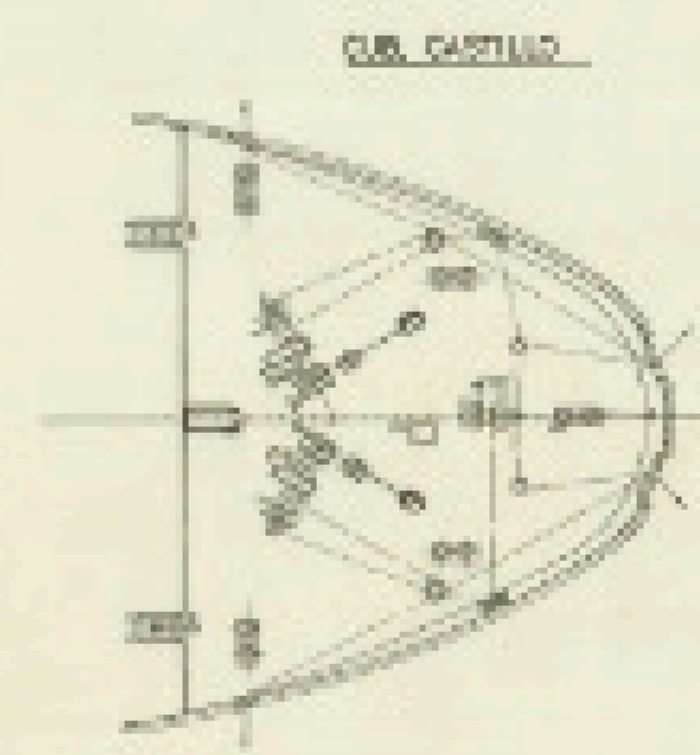
CUB. DECKLES



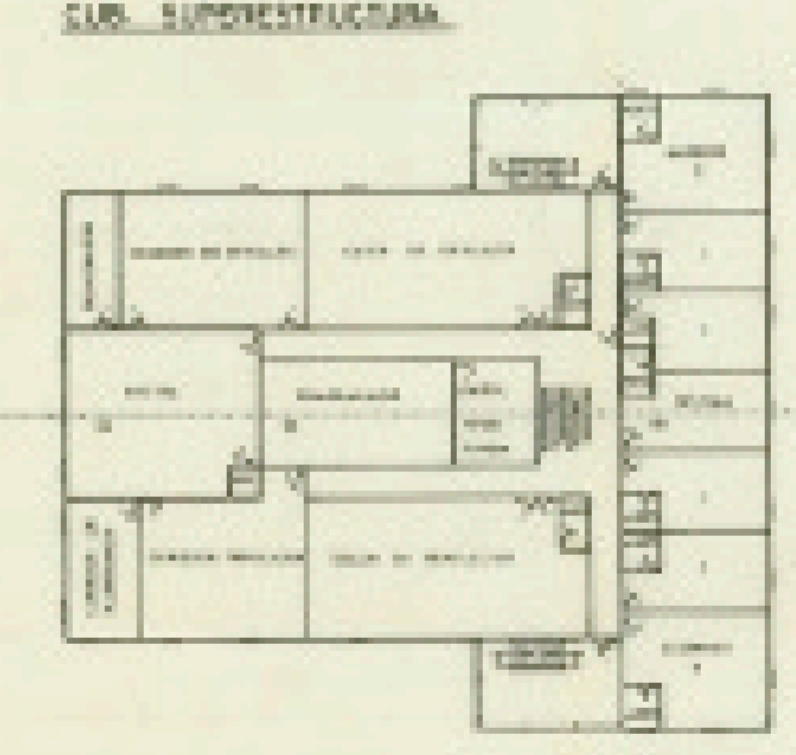
CUB. AUTOMOVILES N° 1



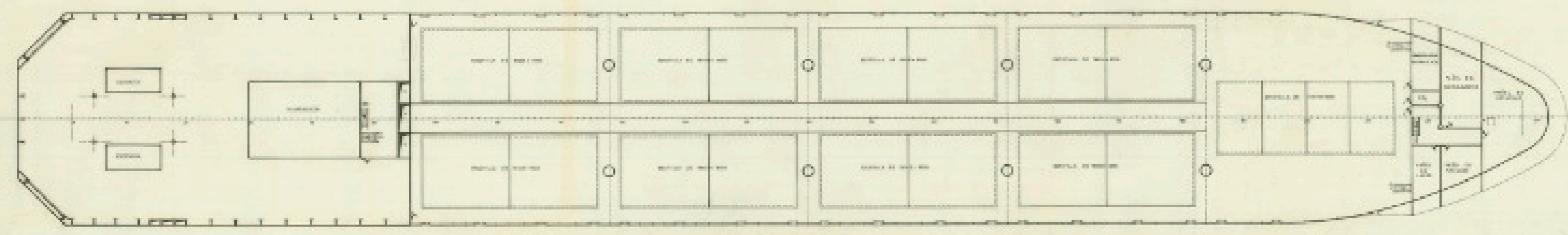
CUB. AUTOMOVILES N° 2



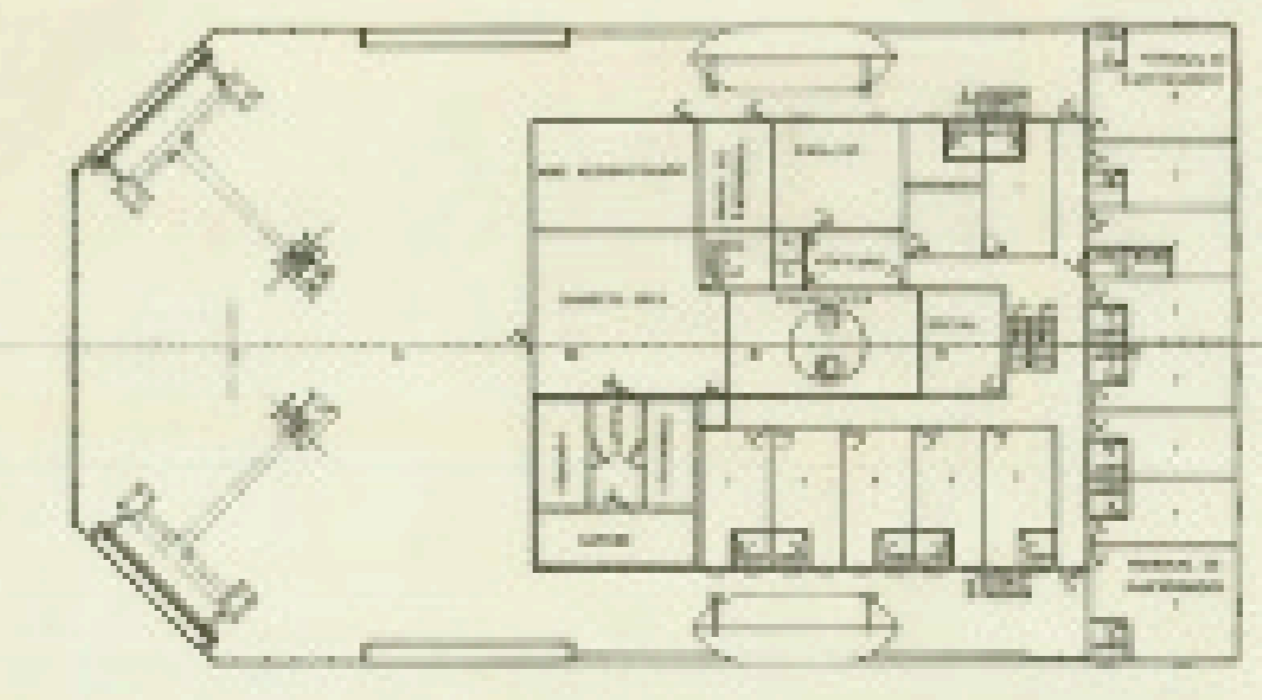
CUB. CASTILLO



CUB. SUPERESTRUCTURA



CUB. SHELTER



CUB. BOTES

CARACTERISTICAS PRINCIPALES

TONELADA TOTAL 15000 TON.
 ELEVACION DE BARRILES 15000 TON.
 NÚMERO DE TRILLO 2500 TON.
 NÚMERO DE TRILLO A LA OBRERA 150 TON.
 NÚMERO DE TRILLO A LA OBRERA 150 TON.
 NÚMERO DE TRILLO A LA OBRERA 150 TON.

TECNOR OFICINA TECNICA INDUSTRIAL Y MARITIMA		DISEÑO CONSTRUCTIVO	
PROYECTO	MULTIPURPOSE	TIPO	TA 1635A
DESTINO	DISPOSICION GENERAL		
FECHA	1950	PROYECTADO	J. SANCHEZ
REVISADO	1950	CONSTRUIDO	1950
APROBADO	1950	ENTREGADO	1950
FUNDACION EXPONAV		BOGOTA, COLOMBIA	