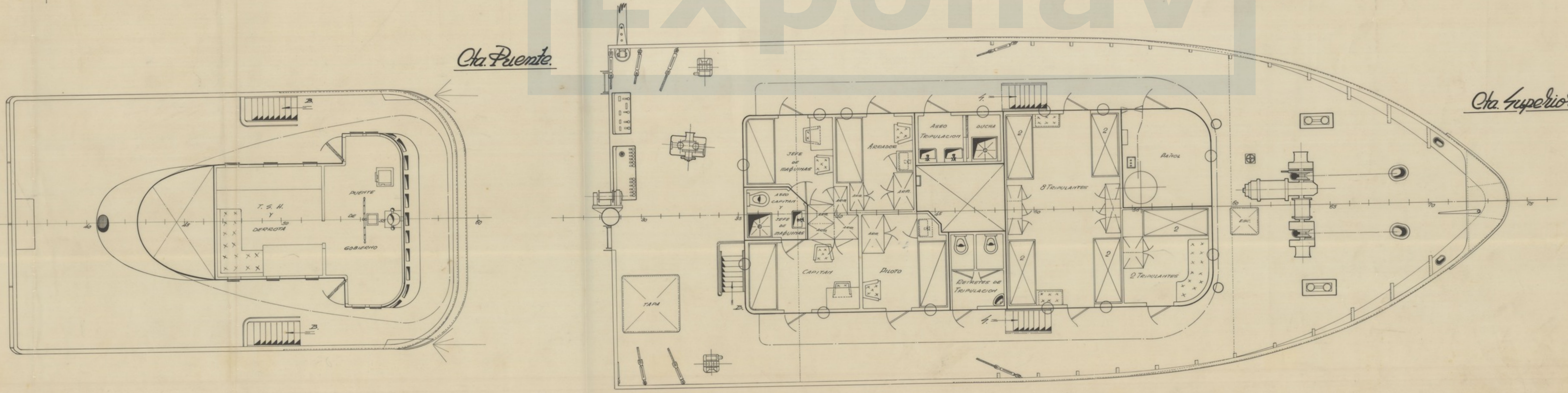


Pérfil.



Características

Despl. Total	4,770 mts
" en la Flot.	30,004 "
" entre máx.	37,469 "
Manga	9,40 "
Puntal a cor. máx.	4,40 "

CALCULADO	FECHA	Copia enviada a		ASTAND
	ORDEN	SALIDA	El ingeniero jefe	
DIBUJADO	ESCALA			PLANO N°
	1:50			
COMPROBADO	BUQUE N° en "MARINERO"			HOJA N° 1 de 2
	TRANSFORMACION EN "PURSE SEINER"			
DIVERSIFICACION GENERAL.				