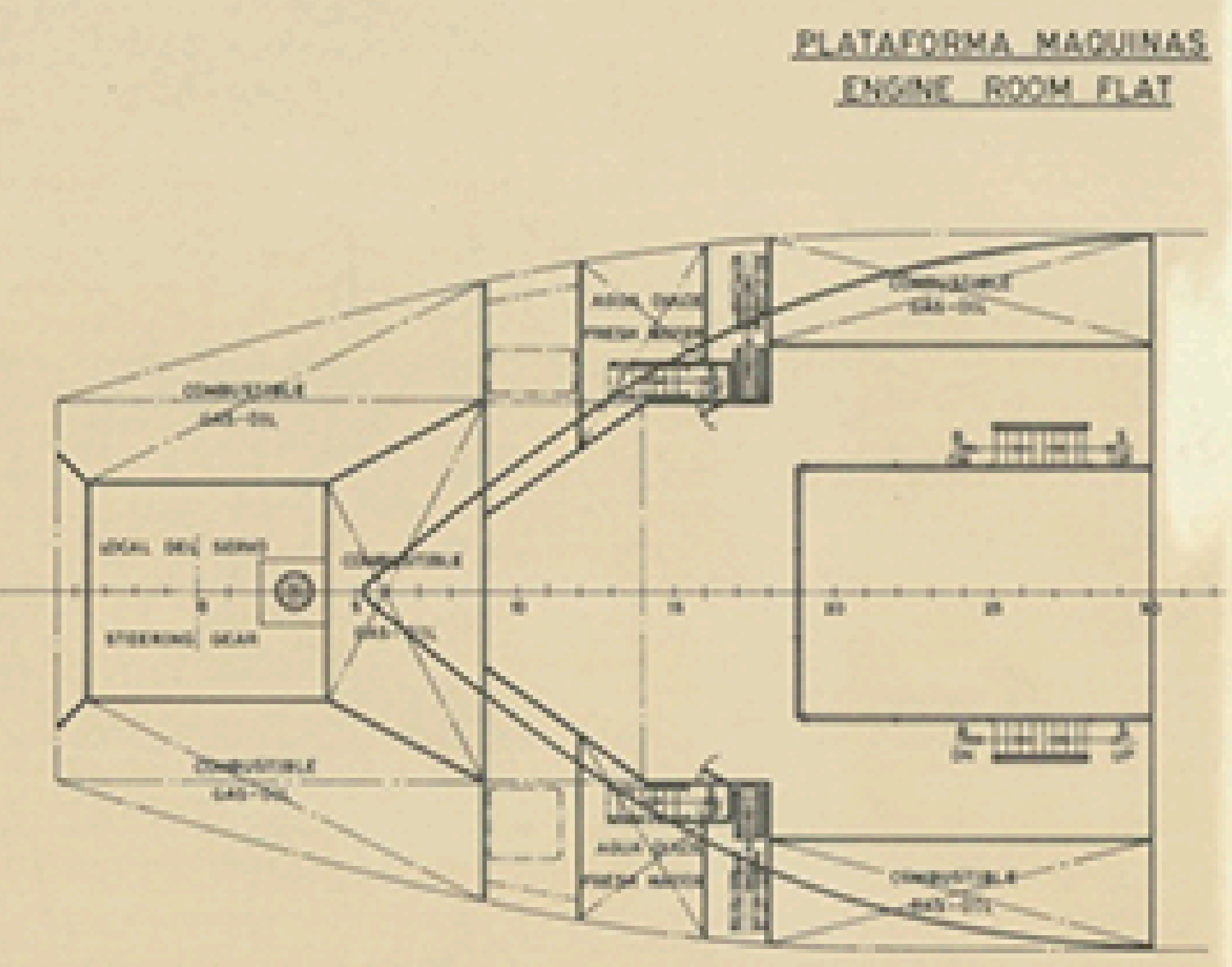
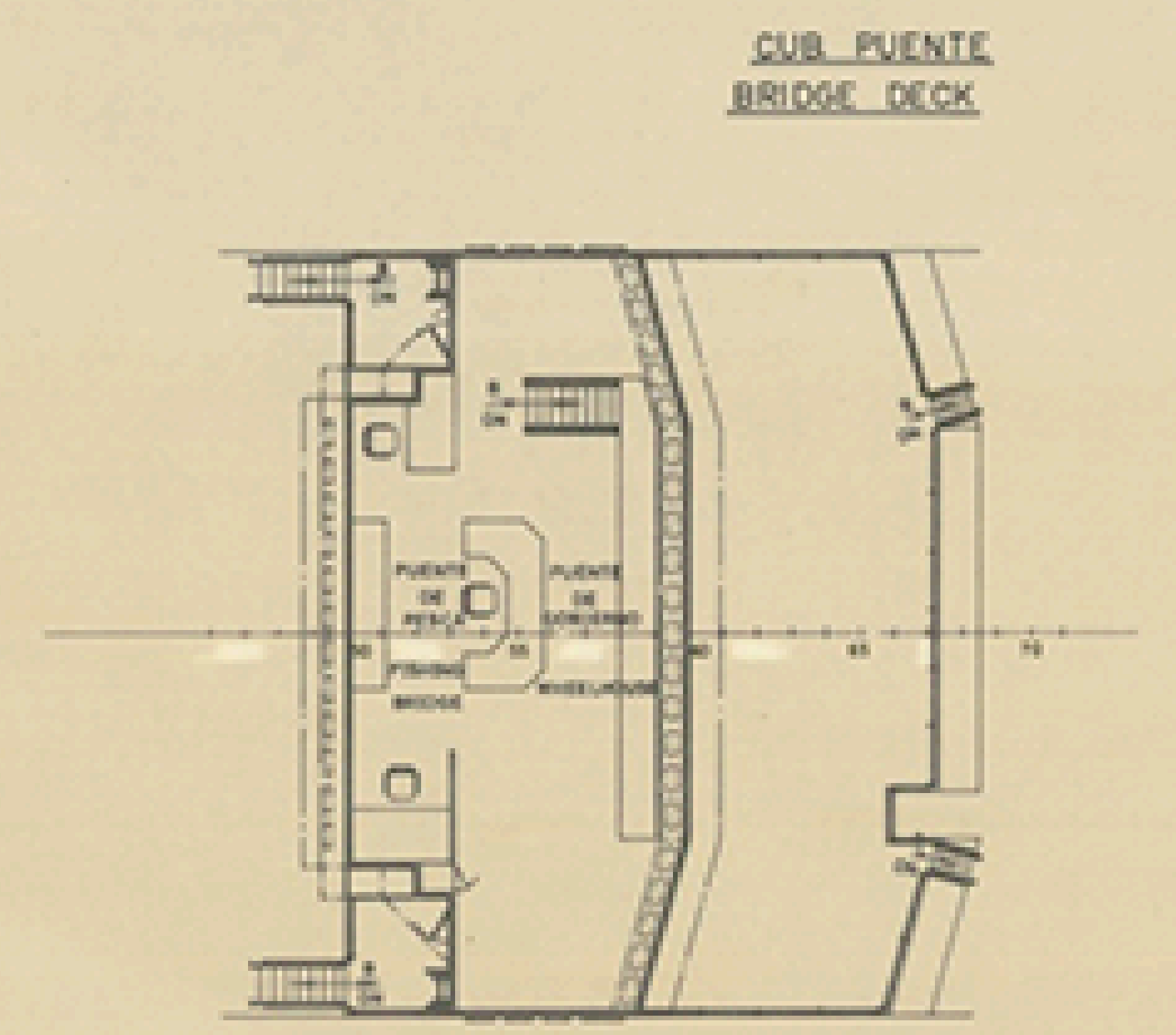


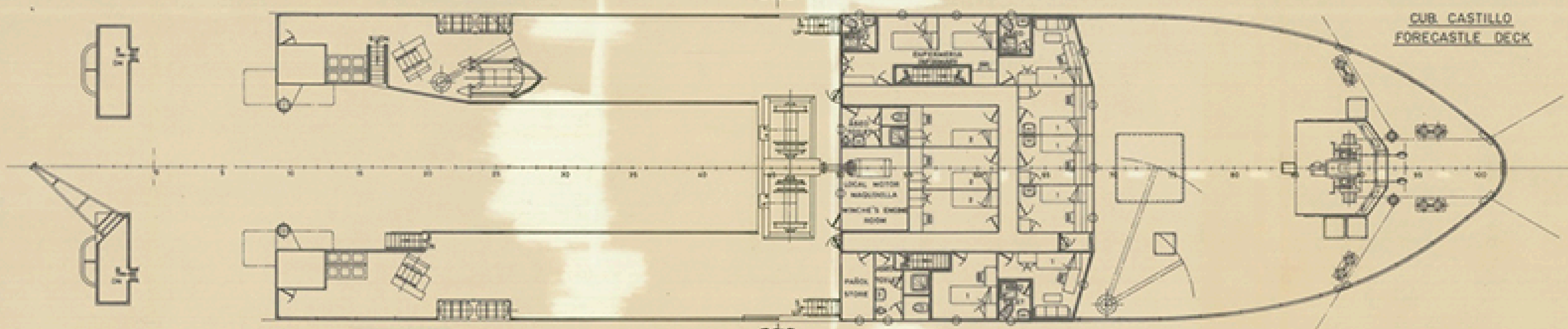
PERFIL
PROFILE



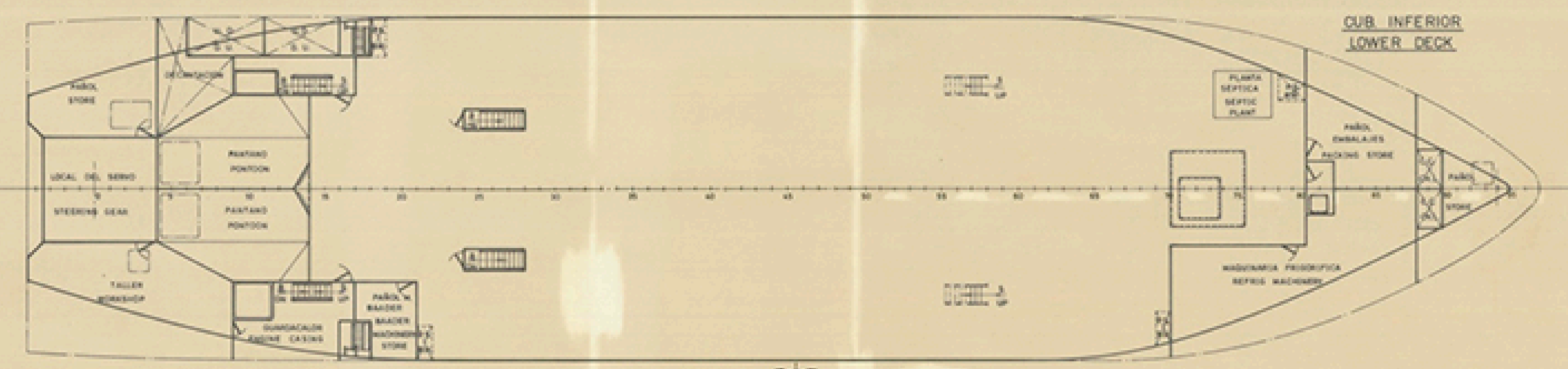
PLATAFORMA MAQUINAS
ENGINE ROOM FLAT



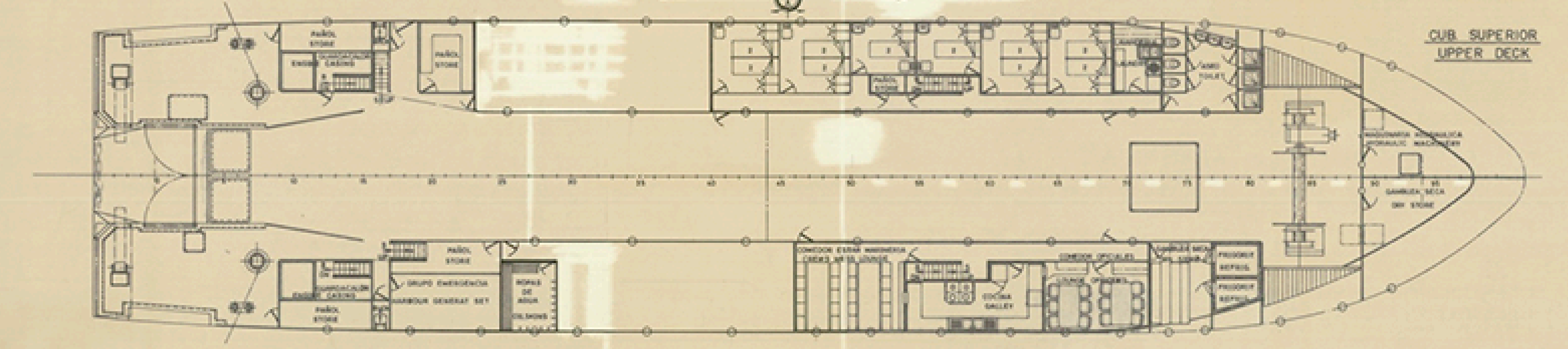
CUB PUENTE
BRIDGE DECK



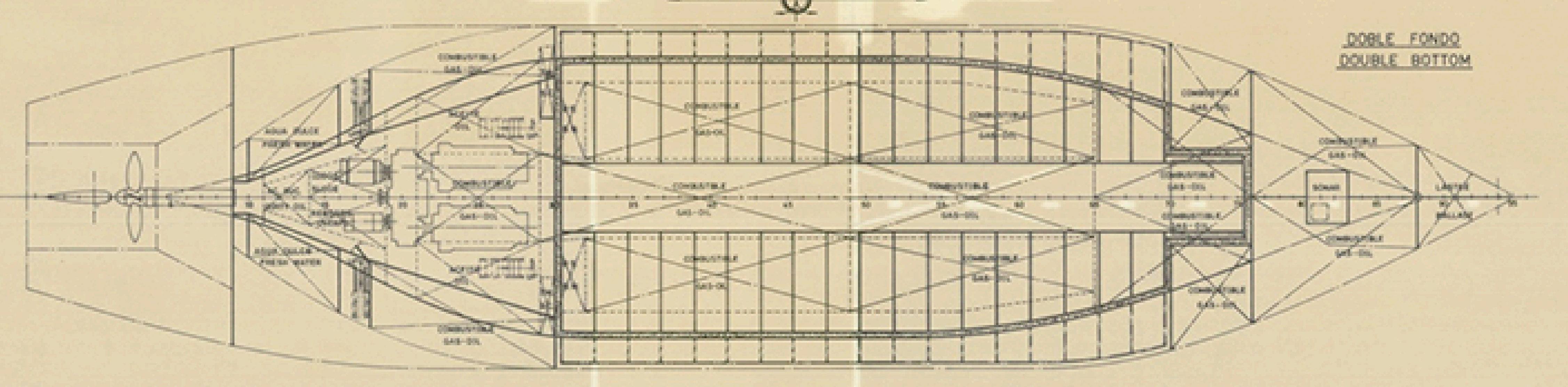
CUB CASTILLO
FORECASTLE DECK



CUB INFERIOR
LOWER DECK



CUB SUPERIOR
UPPER DECK



DOBLE FONDO
DOUBLE BOTTOM

CARACTERISTICAS PRINCIPALES
MAIN CHARACTERISTICS

- ESQUILA TOTAL 59,75 MTS
- LONGD O.A. 52,84 -
- ESQUILA ENTRE PERPENDICULARES 19,50 -
- LONGD BETWEEN P.P. 19,50 -
- MANGA DE TRAZADO 8,50 -
- MOULDED BREADTH 8,50 -
- PUNTA A LA CUB SUPERIOR 1,50 -
- DEPTH TO UPPER DECK 1,50 -
- PUNTA A LA CUB INFERIOR 1,50 -
- DEPTH TO LOWER DECK 1,50 -
- CALADO MEDIO DE TRAZADO 5,00 -
- MOULDED DRAUGHT

ASTILLEROS				HIJOS DE J. BARRERAS, S.A.	
				VIGO - SPAIN	
TECNOR OFICINA TECNICA INDUSTRIAL Y NAVAL				(INGENIEROS CONSULTORES)	
PROYECTO Nº	1/1225-1	ARRASTRERO CONGELADOR TTF-60	DESTINO		
PLANO Nº	0/004	FREEZER TRAWLER VESSEL TTF-60			
DISPOSICION GENERAL				GENERAL ARRANGEMENT	
ESCALA	1/100				
Nº DE HOJAS	1	PROYECTADO	REVISADO	ELABORADO	PRECIÓ
HOJA Nº	1	ELABORADO	REVISADO	ELABORADO	PRECIÓ
TECNOR S. L. SE RESERVA EL DERECHO DE PROPIEDAD DE ESTA DOCUMENTACION				PROYECTADO	
SU REPRODUCCION O COPIA A TERCEROS SIN SU PRECISA AUTORIZACION				MAYO 1987	