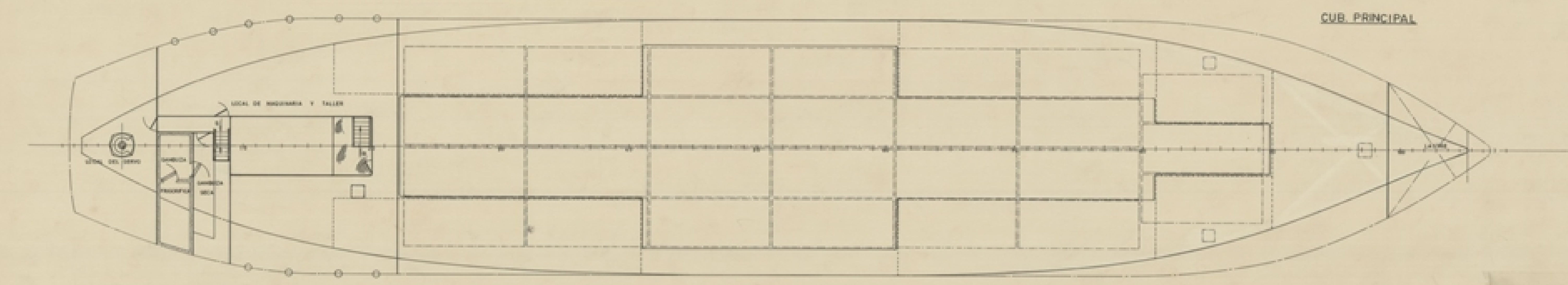
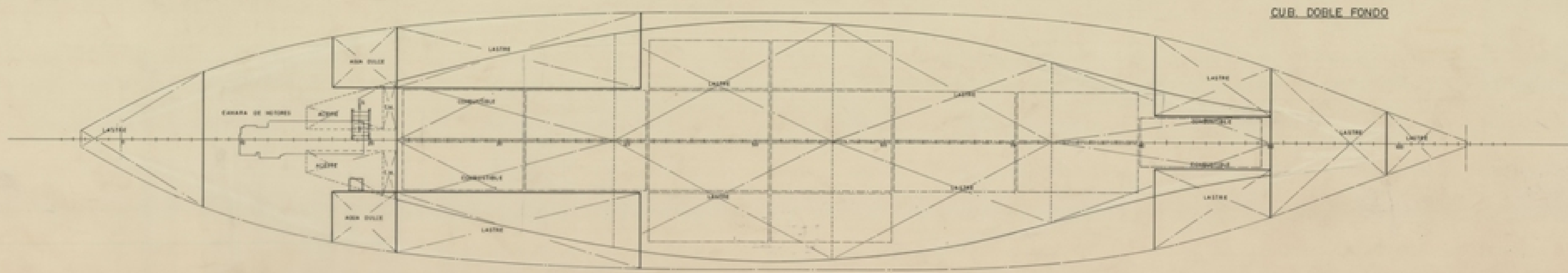


CUB. SUPERIOR



CUB. PRINCIPAL



CUB. DOBLE FONDO

CARACTERISTICAS PRINCIPALES

ESLORA TOTAL	74,00 MTS.
- DE REGISTRO	71,00 "
- ENTRE PERPENDICULARES	58,00 "
PUNTA DE TRAZADO	13,00 "
PUNTA A LA CUB. PRINCIPAL	3,30 "
- SUPERIOR	5,85 "
CAJADO MEDIO DE TRAZADO	3,95 "

TECNOR OFICINA TECNICA INDUSTRIAL Y NAVAL <small>(INGENIEROS CONSULTORES)</small>			
PROYECTO N° 1/0192	BUQUE PORTA CONTAINERS TIPO T-A68SA		DESTINO
PLANO N° 0/004			
REVISOR			
ESCALA 1:100			
N° DE HOJA 2	DESARROLLO	REVISOR	ELABORADO
HOJA N° 2	PROYECTADO	ELABORADO	FECHA
	ELABORADO	COMPROBADO	LA CORUÑA
<small>TECNOR es miembro del SINDICATO DE PROFESIONALES DE ESTA DOCUMENTACION, FORMACION Y SUPERVISION O LECTURA A EFECTOS SIN SU PREVIA AUTORIZACION.</small>			