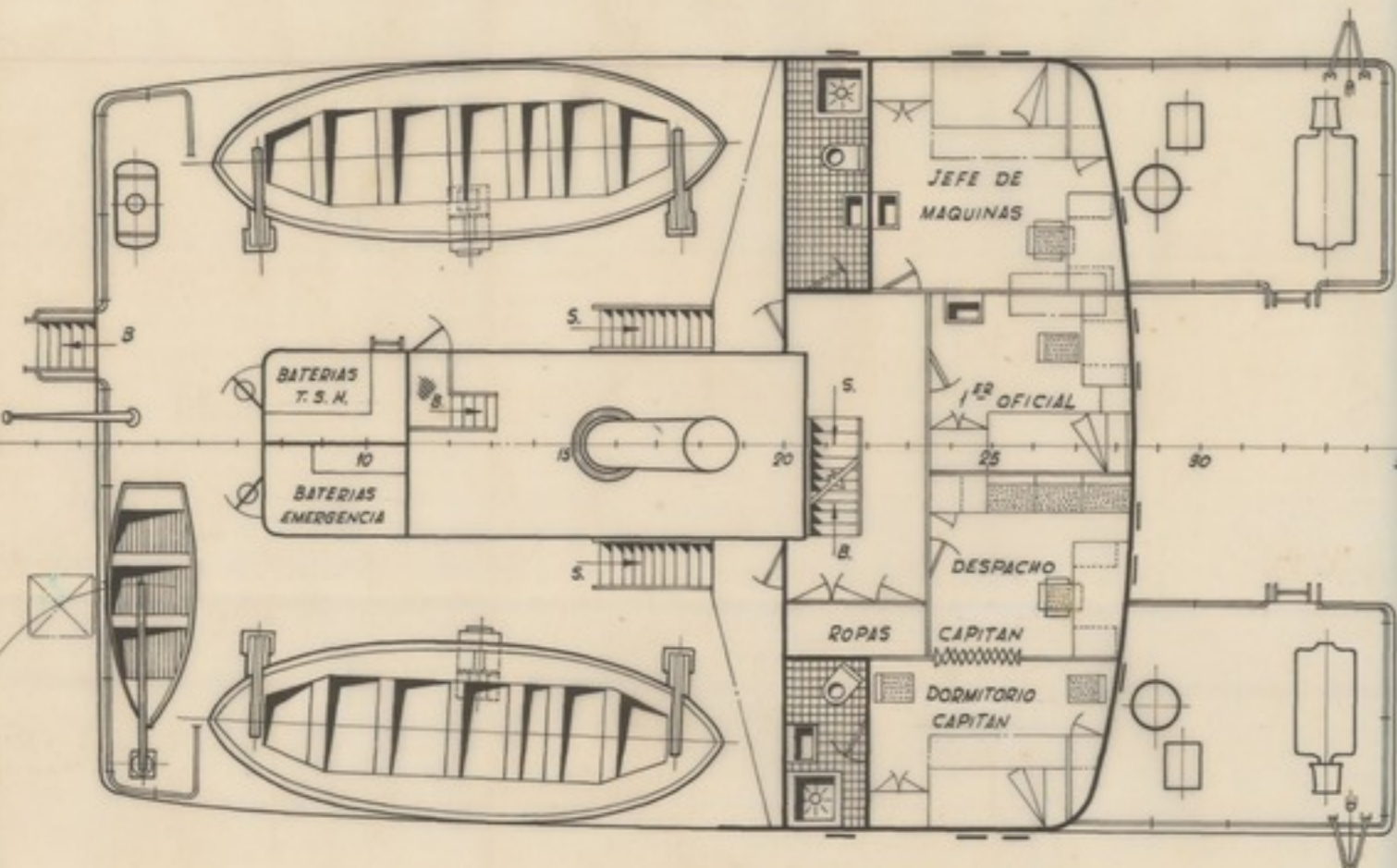
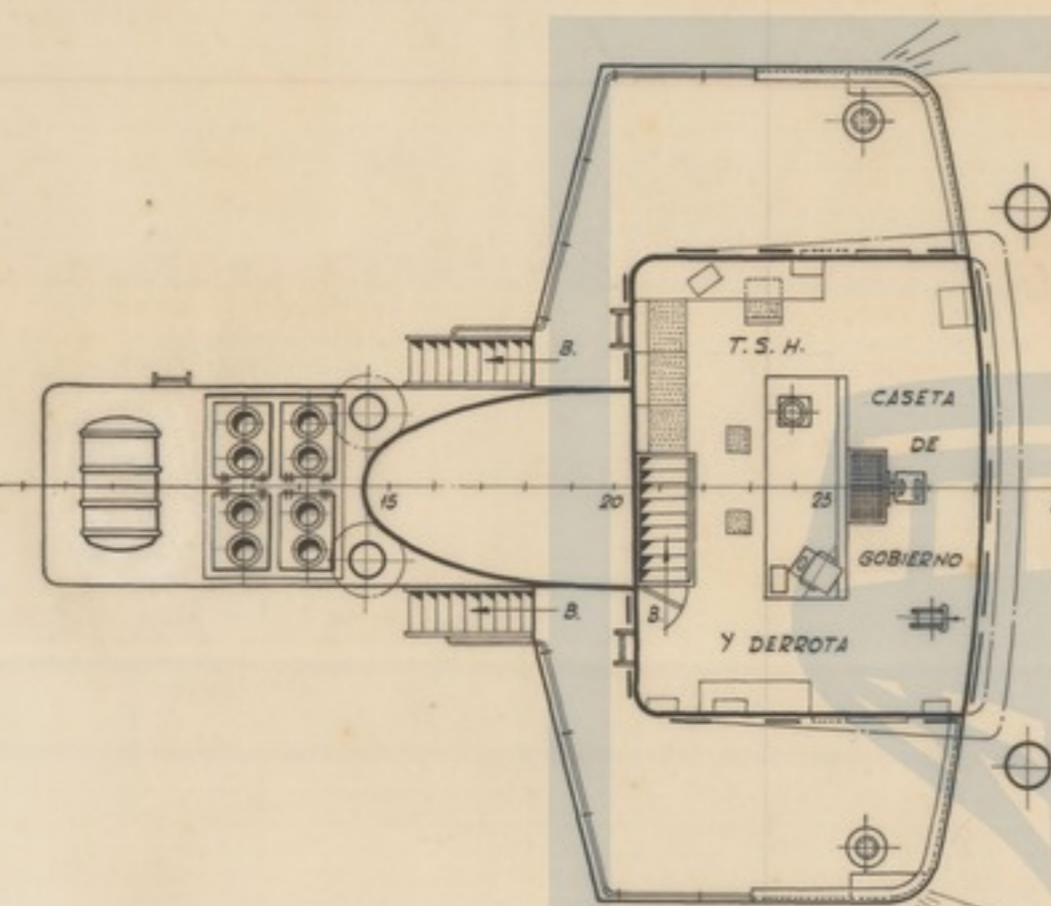


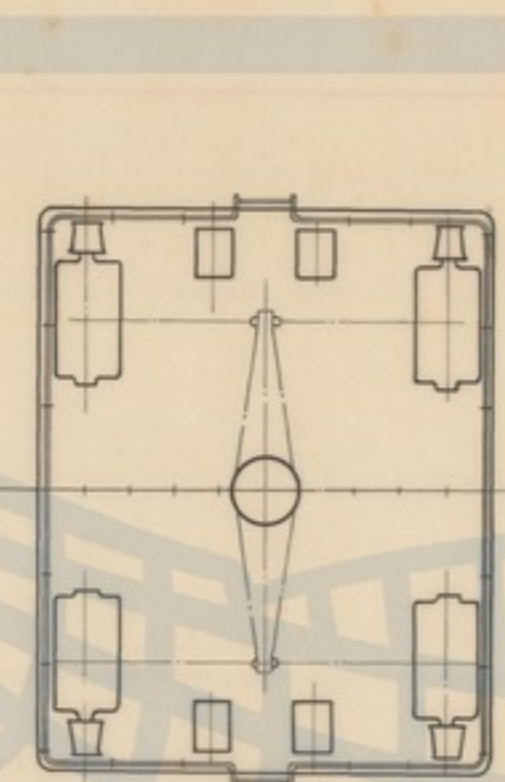
**CUBIERTA DE BOTES**



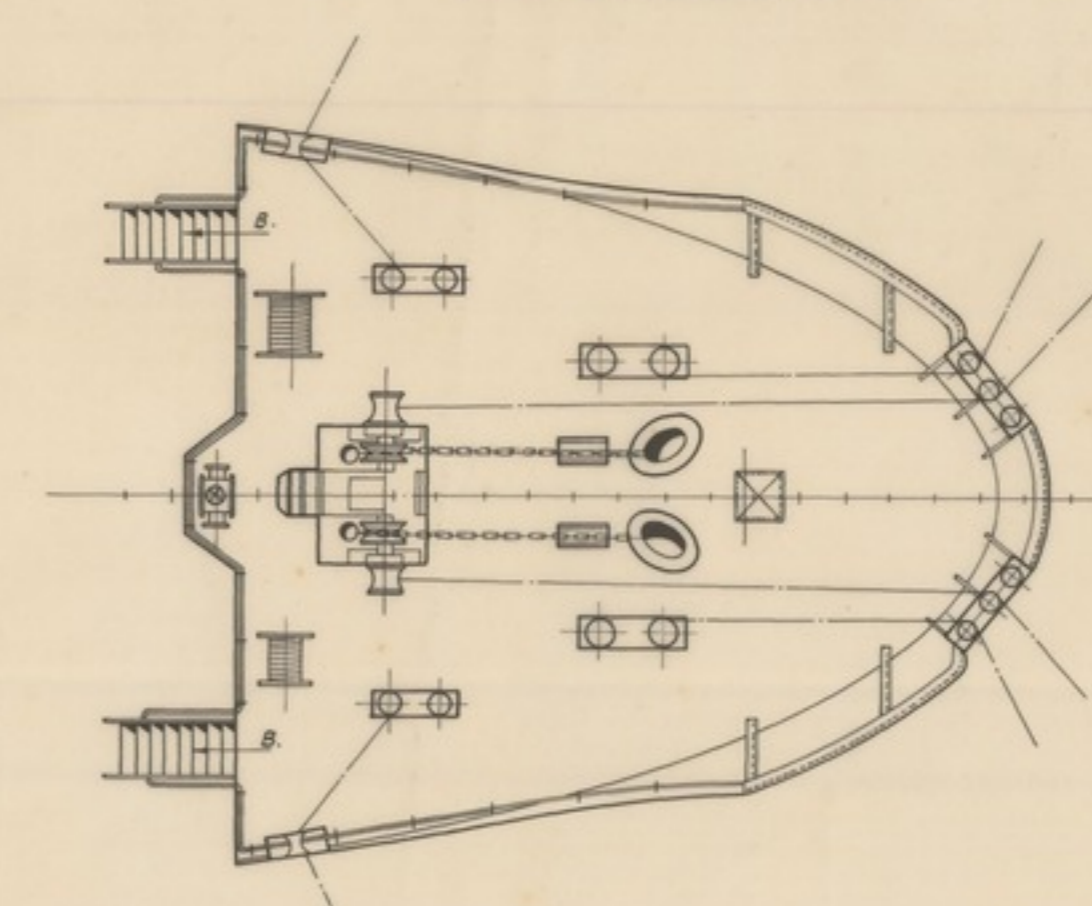
**CUBIERTA PUENTE**



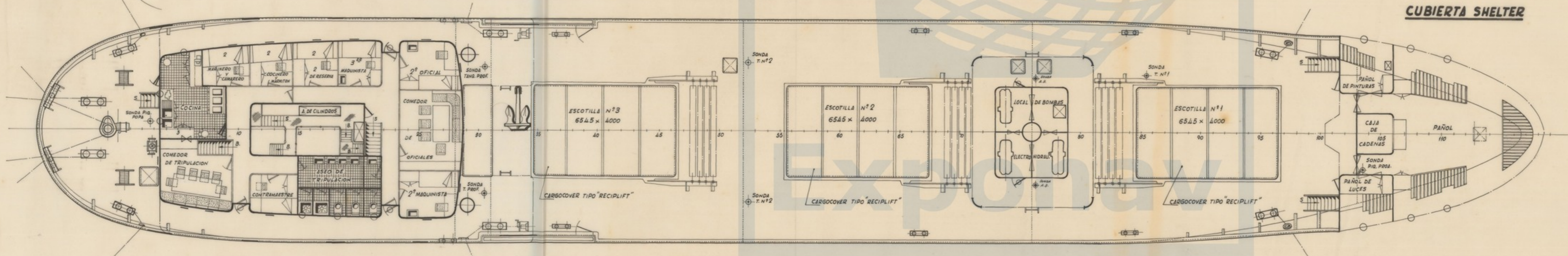
**PLATAFORMA DE CHIGRES**



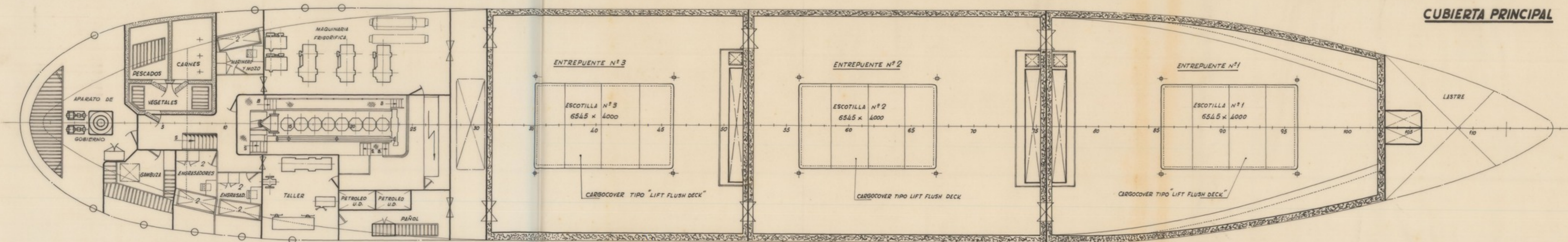
**CUBIERTA CASTILLO**



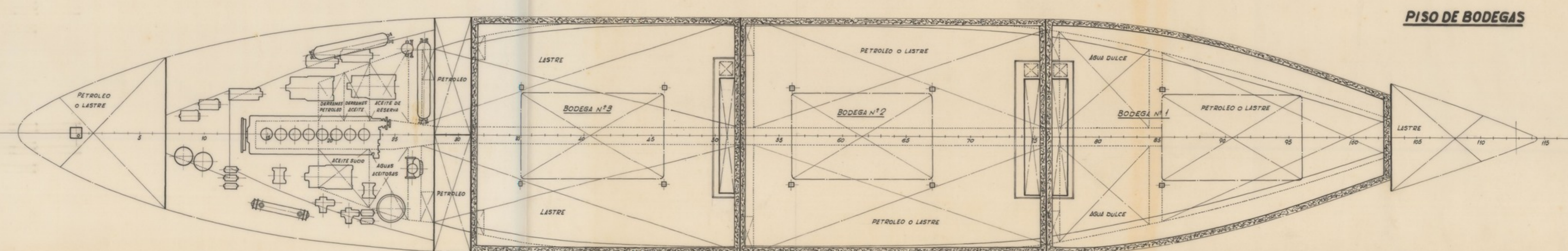
**CUBIERTA SHELTER**



**CUBIERTA PRINCIPAL**



**PISO DE BODEGAS**



**CARACTERISTICAS PRINCIPALES**

ESLORA TOTAL	75,150 MTS.
ESLORA ENTRE PERPENDICULARES	67,080 "
MANGA	11,000 "
PUNTALE A LA CUBIERTA SHELTER	6,100 "
PUNTALE A LA CUBIERTA PRINCIPAL	3,750 "
CALADO (FRANCO BORDO DE VERANO)	3,705 "
CAPACIDAD DE BODEGAS (NETA)	60643 PIES <sup>3</sup> - 171724 M <sup>3</sup>
VELOCIDAD EN PRUEBAS	13 WUDES

PROYECTADO POR	2-XI-65	PLANO N°	
PROYECTADO POR	NC-133	PLANO N°	PR-11204/A
PROYECTADO POR	1:100	PLANO N°	
PROYECTADO POR		PLANO N°	
PROYECTADO POR		PLANO N°	
PROYECTADO POR		PLANO N°	
PROYECTADO POR		PLANO N°	
PROYECTADO POR		PLANO N°	
PROYECTADO POR		PLANO N°	
PROYECTADO POR		PLANO N°	

**BUQUE FRIGORIFICO DE 1000 TONS. DE P. M.**

**DISPOSICION GENERAL**