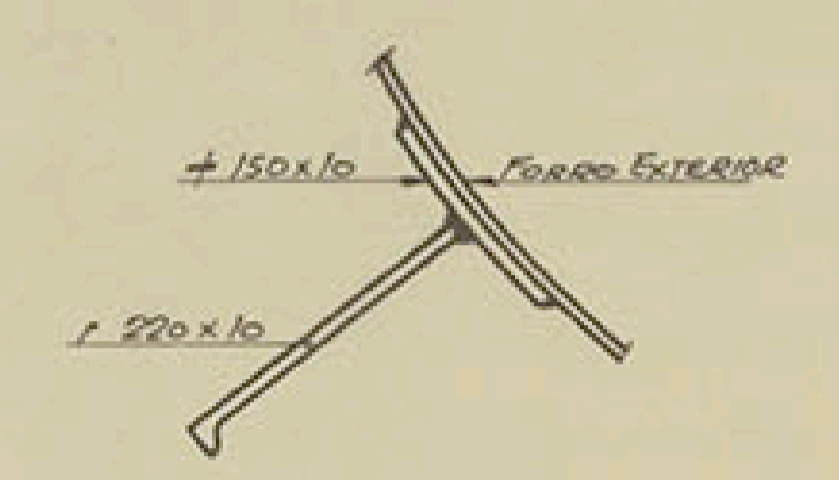
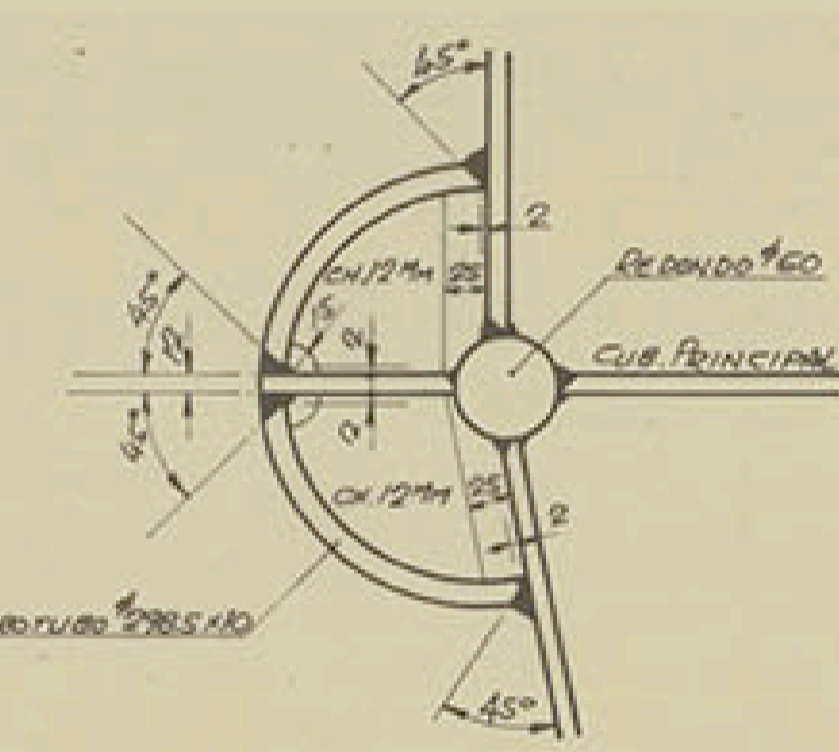


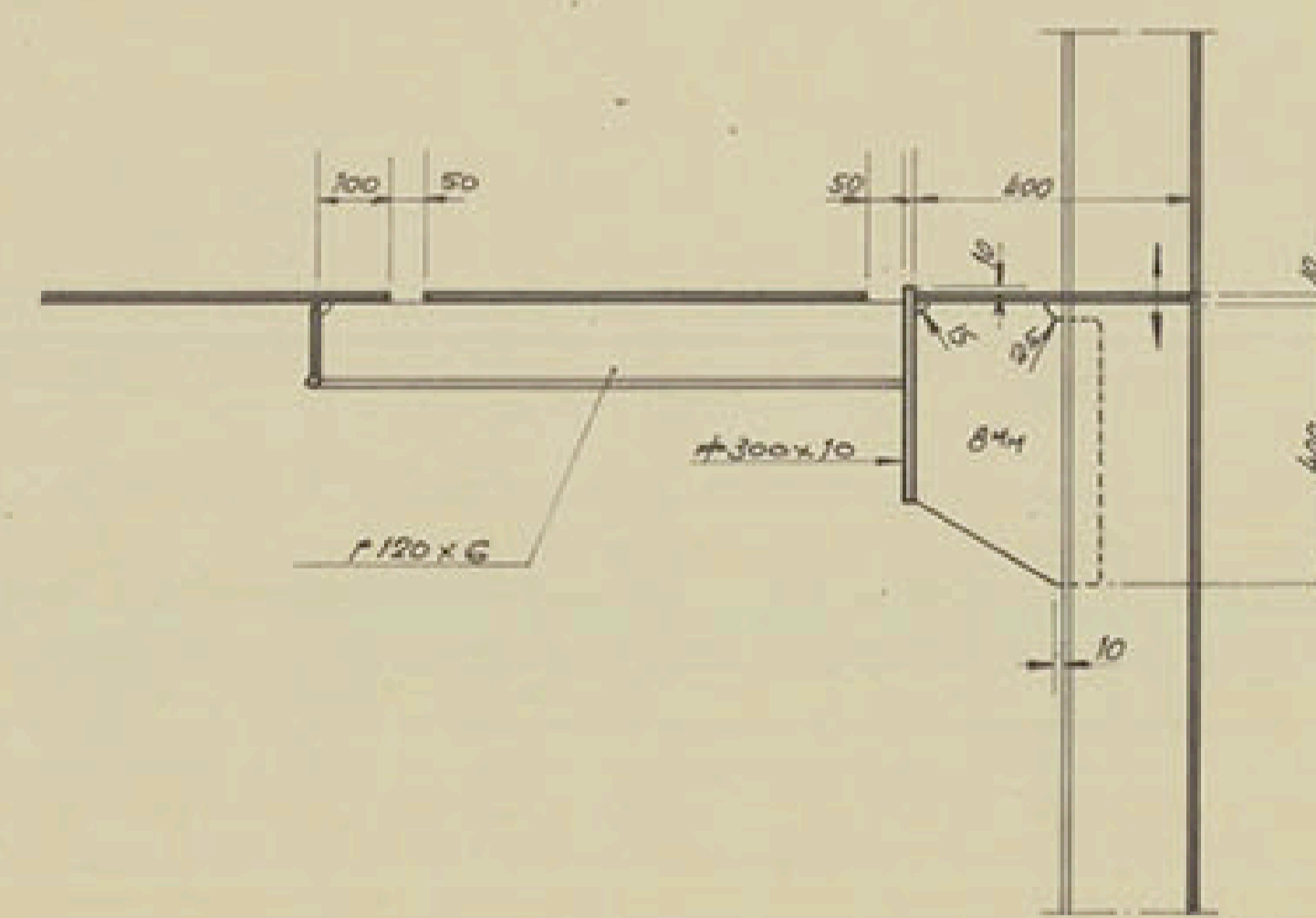
DETALLE 1



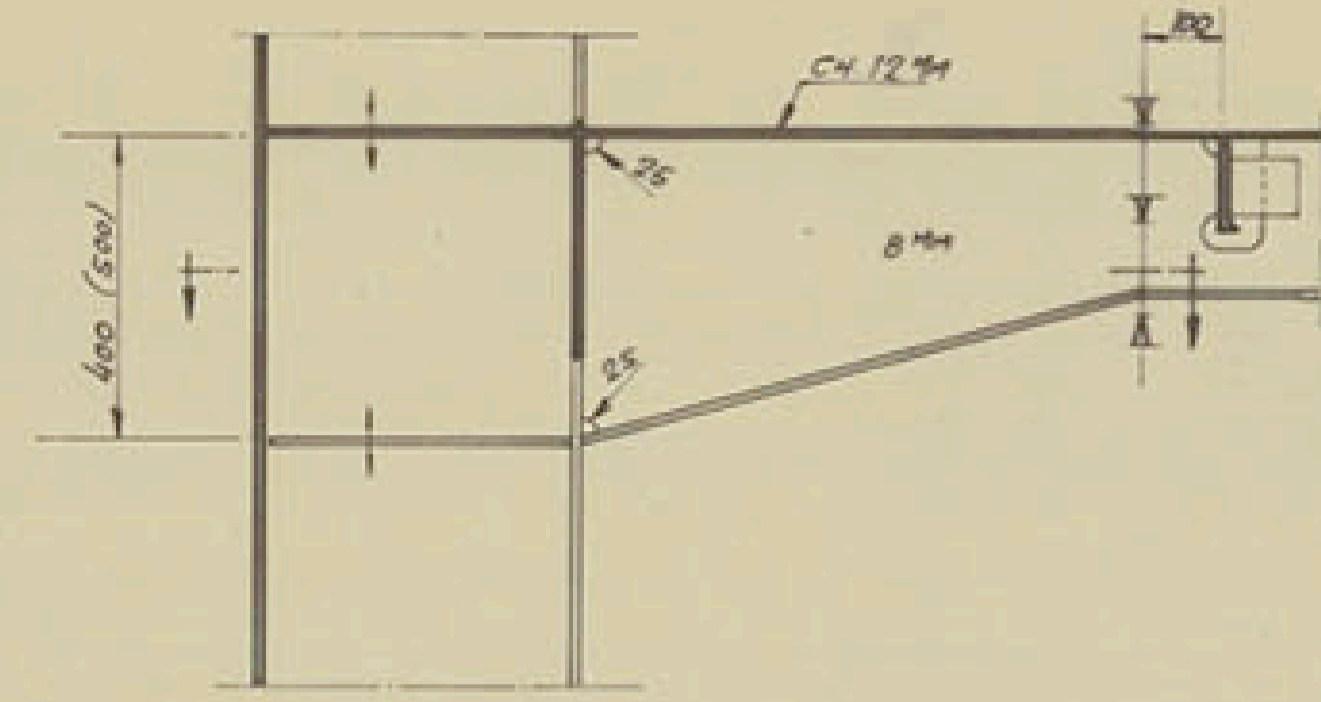
DETALLE 2



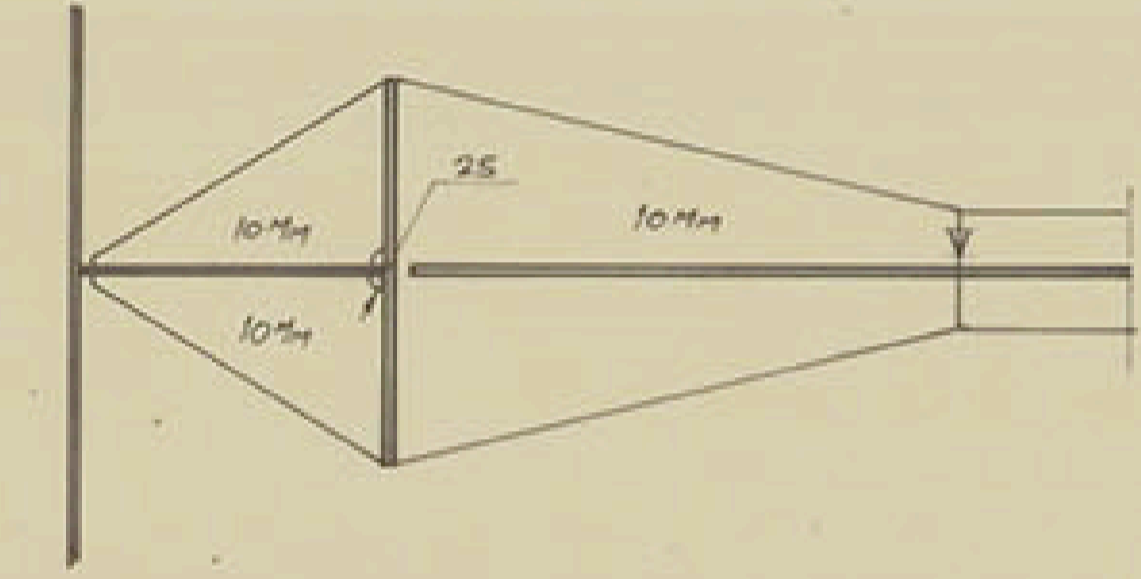
DETALLE 3



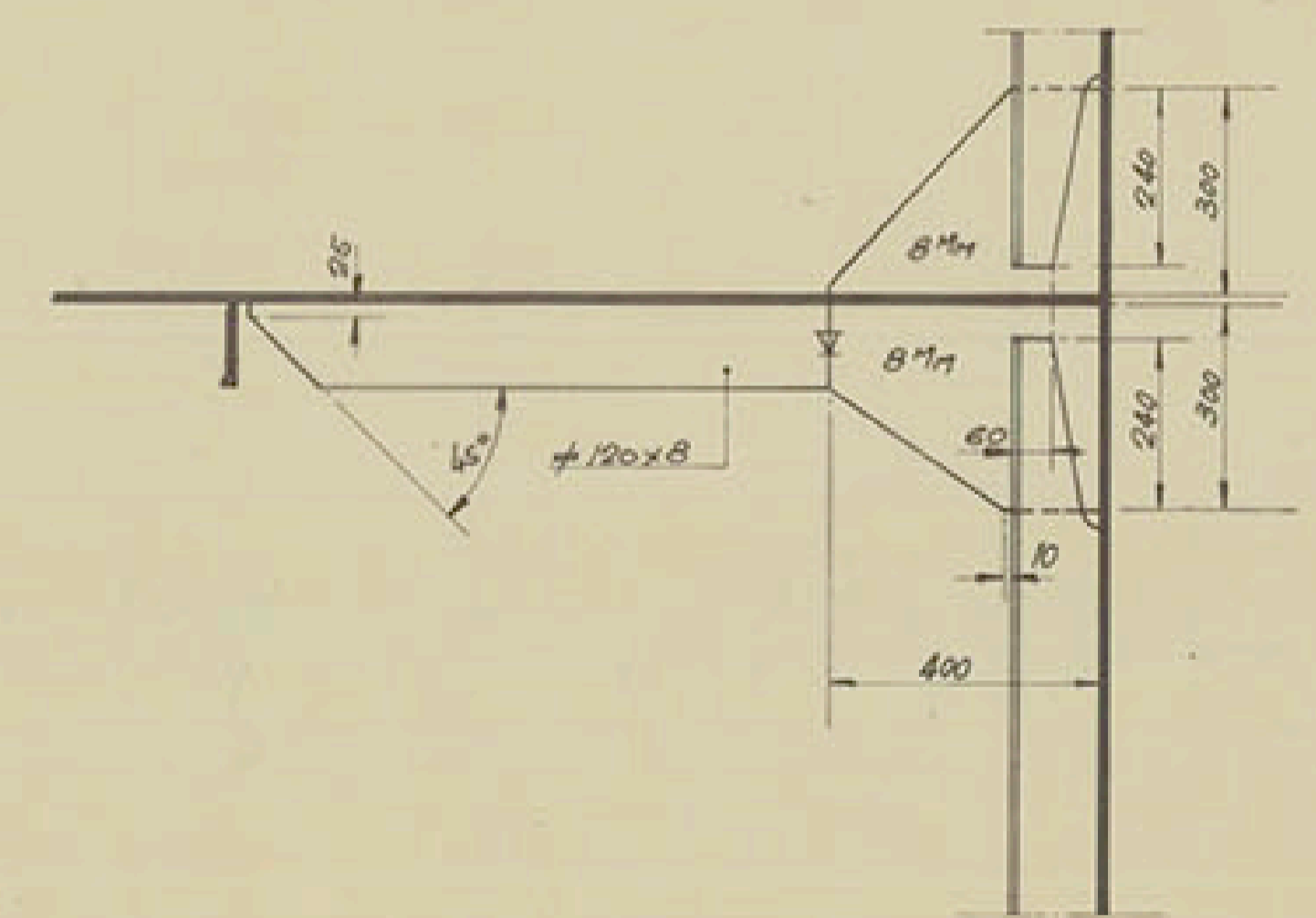
DETALLE 4



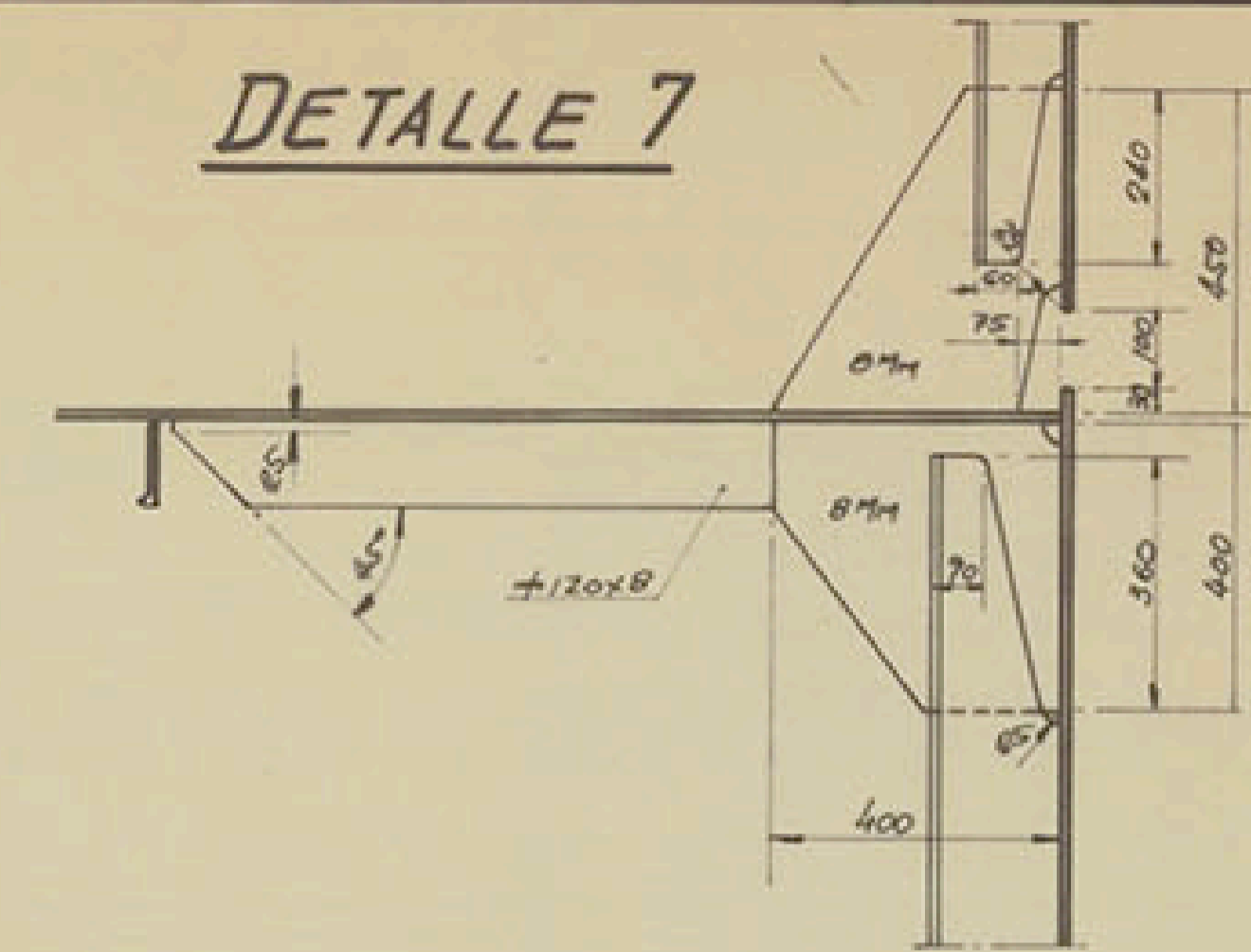
DETALLE 5



DETALLE 6



DETALLE 7



CARGAS PREVISTAS

DOBLE FONDO

- 1) VEHICULOS ARTICULADOS CON UN PESO TOTAL DE 38 TONS Y UNA CARGA MAXIMA POR EJE DE 13 TONS (EJE TANDEM 20 TONS) CON UNA SEPARACION MAXIMA ENTRE EJES DE 6.25 MTS.
- 2) TURISMOS DE 1 TON DE PESO TOTAL
- 3) CARGA UNIFORMEMENTE REPARTIDA DE 5 TONS/M²

CUBIERTAS INT. Nº 2 Y BOTES

- 1) TURISMOS DE 1 TON DE PESO TOTAL

CUBIERTAS PRINCIPAL Y SHELTER

- 1) VEHICULOS ARTICULADOS CON UN PESO TOTAL DE 38 TONS Y UNA CARGA MAXIMA POR EJE DE 13 TONS (EJE TANDEM 20 TONS) CON UNA SEPARACION MAXIMA ENTRE EJES DE 6.25 MTS.
- 2) TURISMOS DE 1 TON DE PESO TOTAL
- 3) CARGA UNIFORMEMENTE REPARTIDA DE 15 TONS/M²

VALORES APROXIMADOS PARA BALANCE

GMT. A PLENA CARGA	0,60 MTS
KG. A PLENA CARGA	8,45 "

EQUIPO

- $M = \Delta^{2/3} + 2Bh + 0.1A = 8300^{2/3} + 2 \cdot 18.35 \cdot 16.6 + 0.1 \cdot 1532 = 1172$
- 3 ANCLAS PRINCIPALES (UNA DE RESPETO) DE 3540 KGS CADA UNA
 - 325.5 MTS DE CADENA CON CONTRITE DE 60MM DE ACERO DULCE
 - 200 MTS DE CABLE DE REMOLQUE DE 70.400 KGS. CARGA DE ROTURA (COMPOSICION 8x37+1 DE 160 KGS/MM² C.R.)
 - 4 APARRAS DE 180 MTS CADA UNA DE 27550 KGS. CARGA DE ROTURA (COMPOSICION 8x24+7 DE 140 KGS/MM² C.R.)

CLASIFICACION

BUREAU VERITAS. I 3/5 E ALTA MAR ROLL-ON/ROLL-OFF GLACE III AUT. MS.

CARACTERISTICAS PRINCIPALES

ESLORA TOTAL	112,80 MTS
" DE REGISTRO	108,90 "
" ENTRE PERPENDICULARES	101,00 "
MANGA DE TRAZADO	18,35 "
PUNTA A LA CUB. PRINCIPAL	6,50 "
" " " SHELTER	13,20 "
CALADO DE ESCANTILLONADO	6,40 "

TECNOR OFICINA TECNICA INDUSTRIAL Y NAVAL (INGENIEROS CONSULTORES)			
NUMERO N° 110658	CAR - CARRIER TIPO T-A103	DESTINO	
PLANO N° 01005	DE 4500 TPM		
REVISION	CUADERNA MAESTRA		
ESCALA 1:50			
N° DE BOIAS 1	DESARROLLO PROTECTADO	POKRE	EL DIBUJERO
BOIA N° 1	DIBUJADO	M. SWITZERMAN	FECHA
	CALCULO		LA 00898
	COMPROBADO		SEPT. 1979
TECNOR SE RESERVA EL DERECHO DE PROPIEDAD EN ESTA DOCUMENTACION PROYECTADA POR INGENIEROS O ENTES A TECNOR SIN SU PRESTA AUTORIZACION			