

CUBIERTA TOLDILLA

CUBIERTA SUPERESTRUCTURA

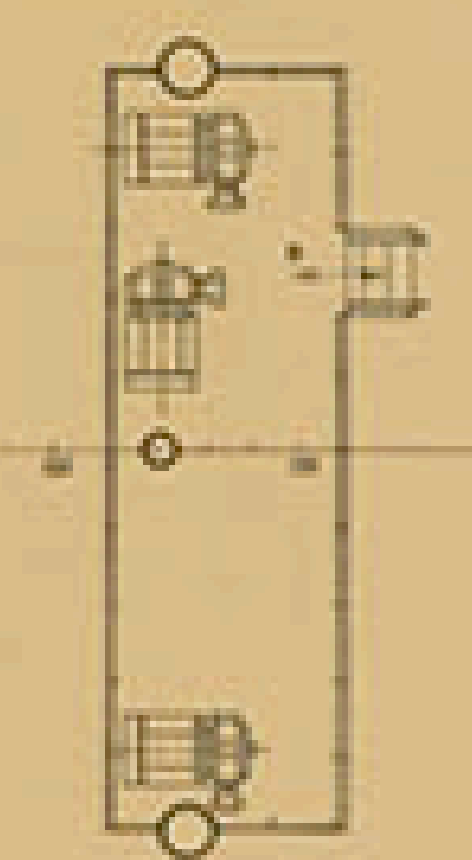
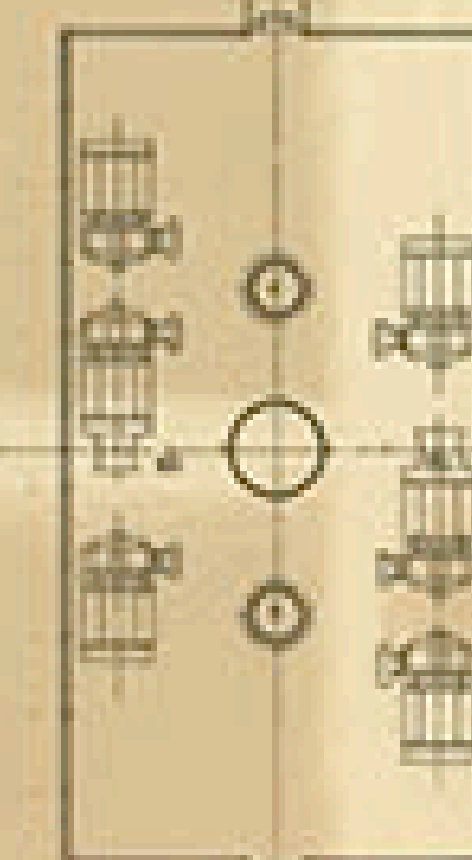
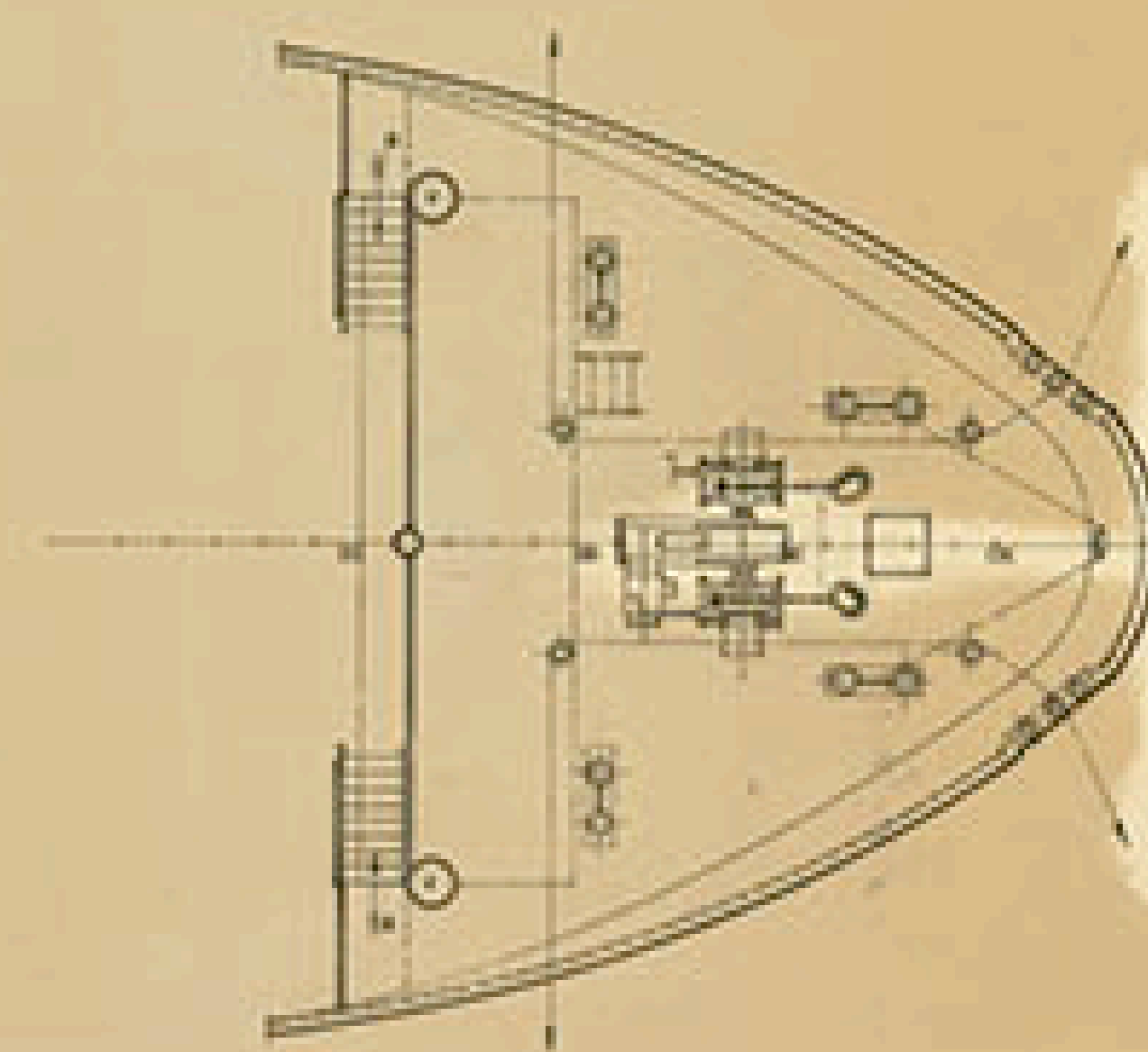
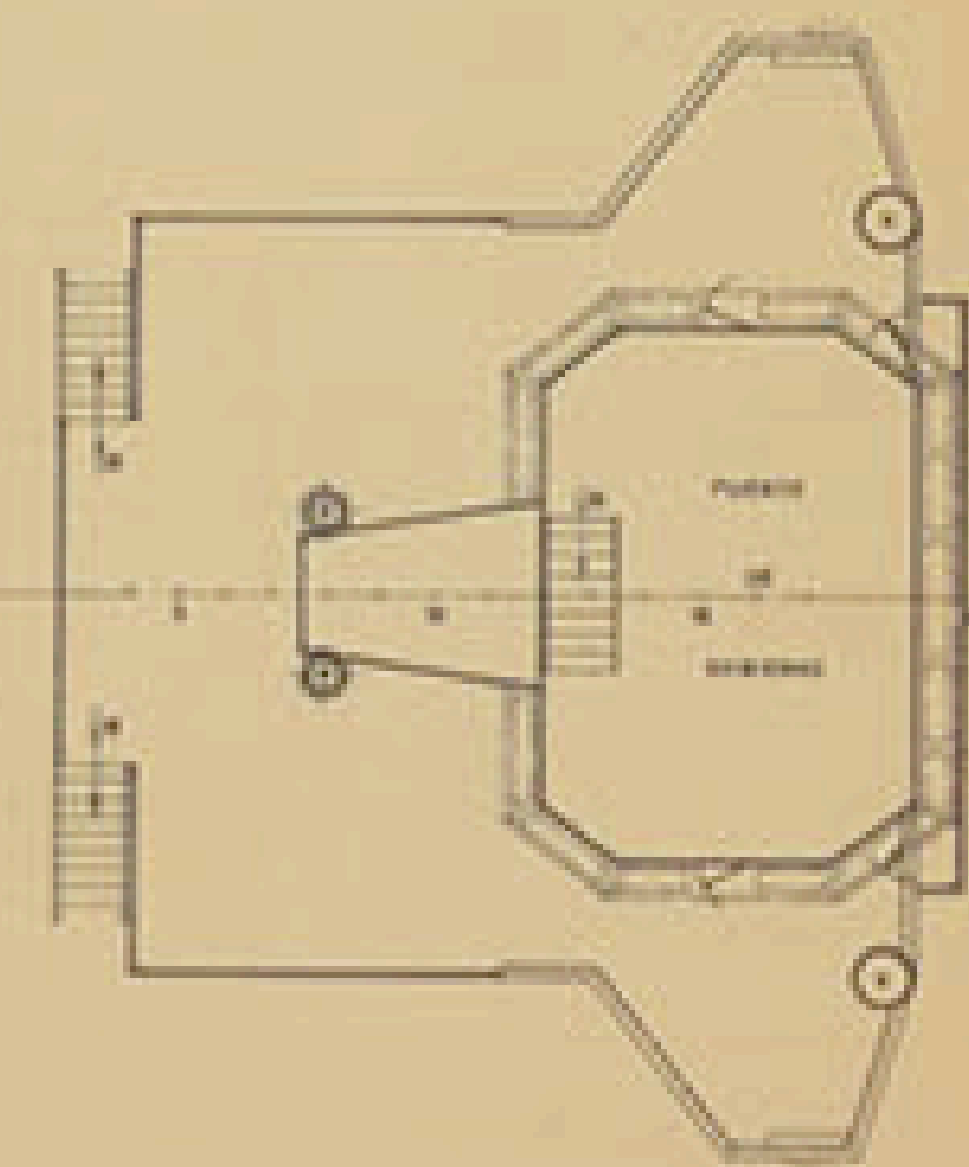
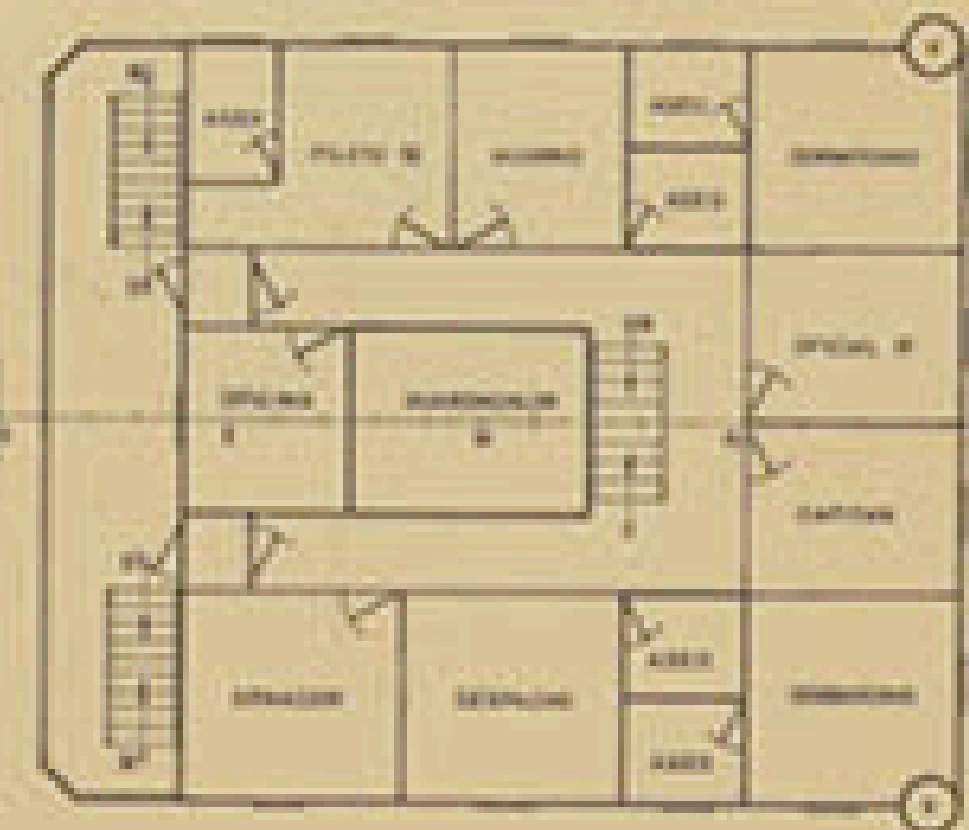
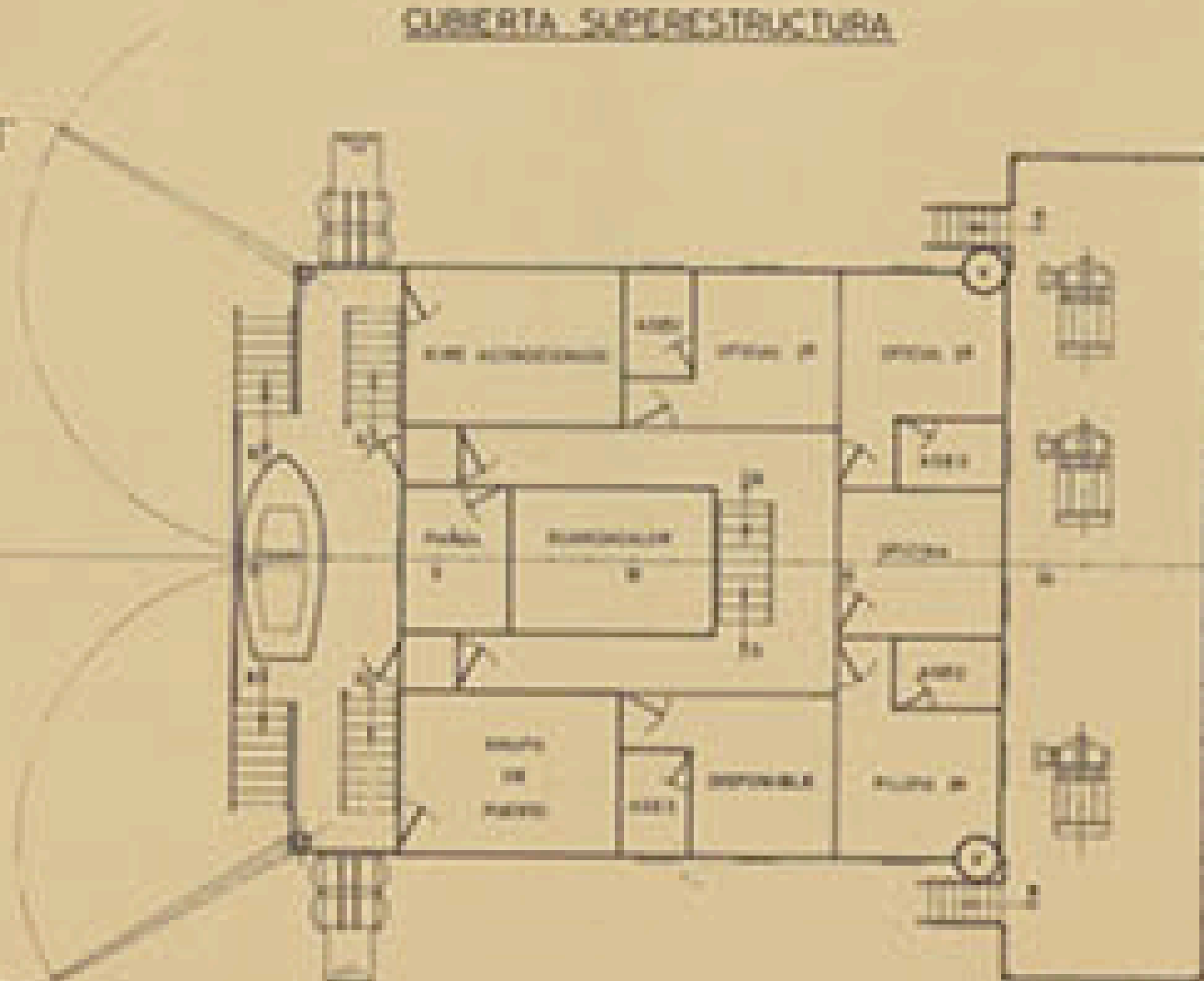
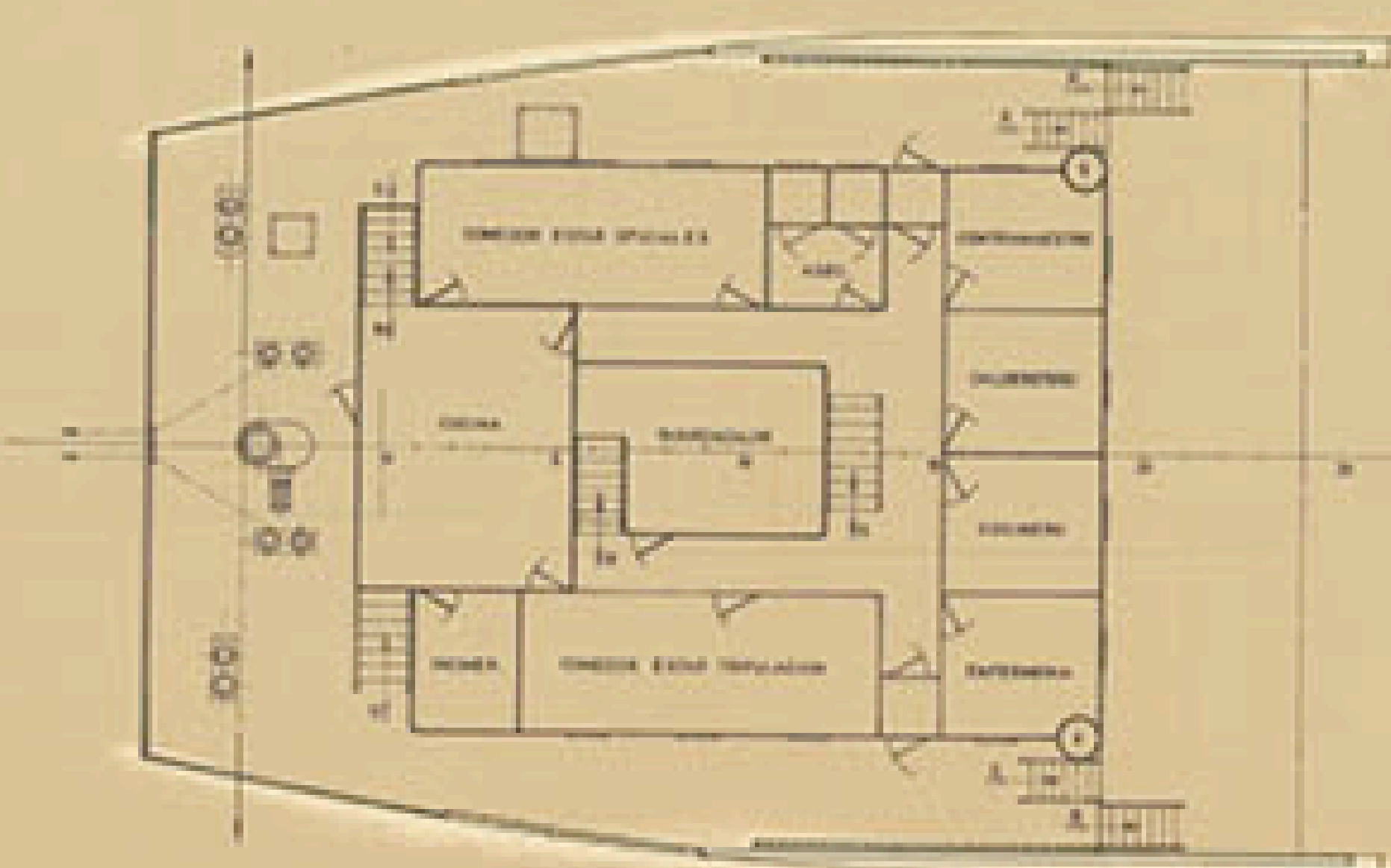
CUBIERTA OFICIALES

CUBIERTA PUENTE

CUBIERTA CASTILLO

TECHO CASETA

PLATAFORMA DE PRGA



CARACTERÍSTICAS PRINCIPALES

ESTRUKA TOTAL	80,410
DE PASADIZO	85,00
ENTRE PERPENDICULARES	80,00
MANA DE TRAZADO	7,40
PARAL A LA CUBIERTA INCLINADA	4,00
PRINCIPAL	5,30
CALADO MEDIO DE TRAZADO	1,10

TECNOR OFICINA TÉCNICA INDUSTRIAL Y NAVAL				
Industria y Comercio S.A.				
PROYECTO N.º	1/0775	BUQUE DE CARGA	DESTINO	
PLANO N.º	0/1004	MULTIPURPOSE DE 3550 T.P.M.		
DISPOSICIÓN GENERAL				
ESCALA	1/100			
N.º DE HOJAS	2	HOJA N.º	1	FECHA
ELABORADO	CONTRATADO	PROYECTADO	REVISADO	
FECHA N.º	1	FECHA N.º	1	S.A. TECNOR
				JUNIO 1981