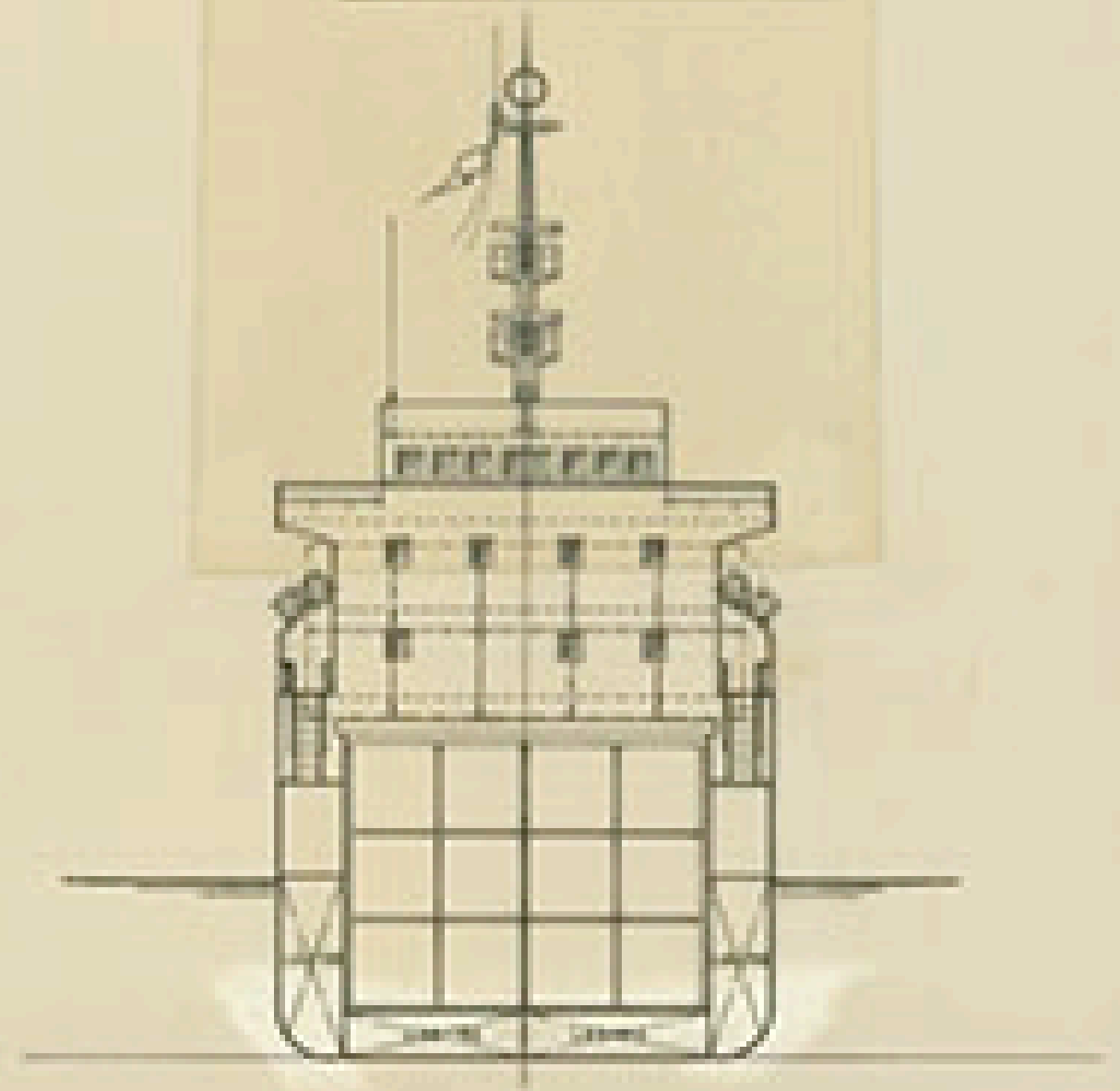
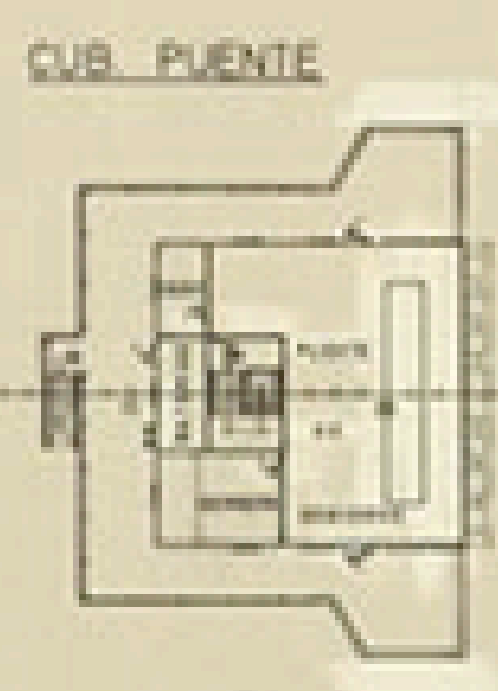
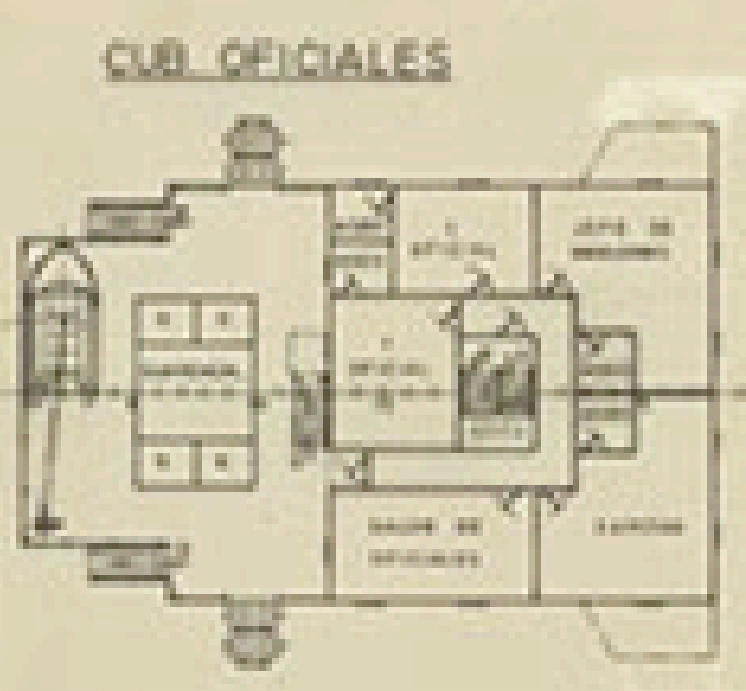
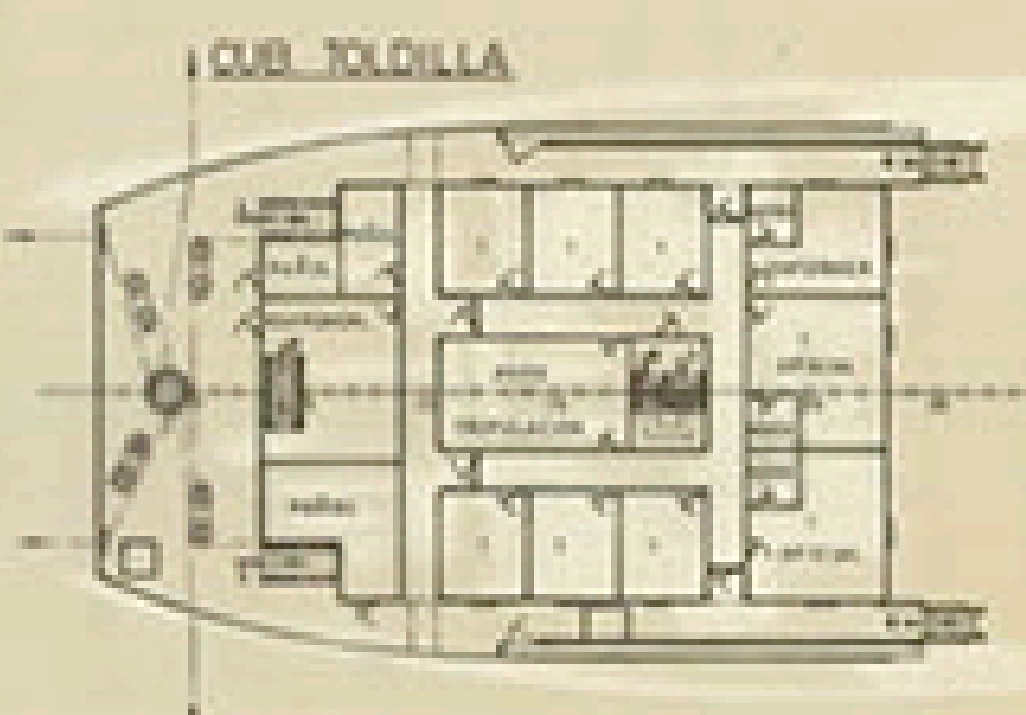
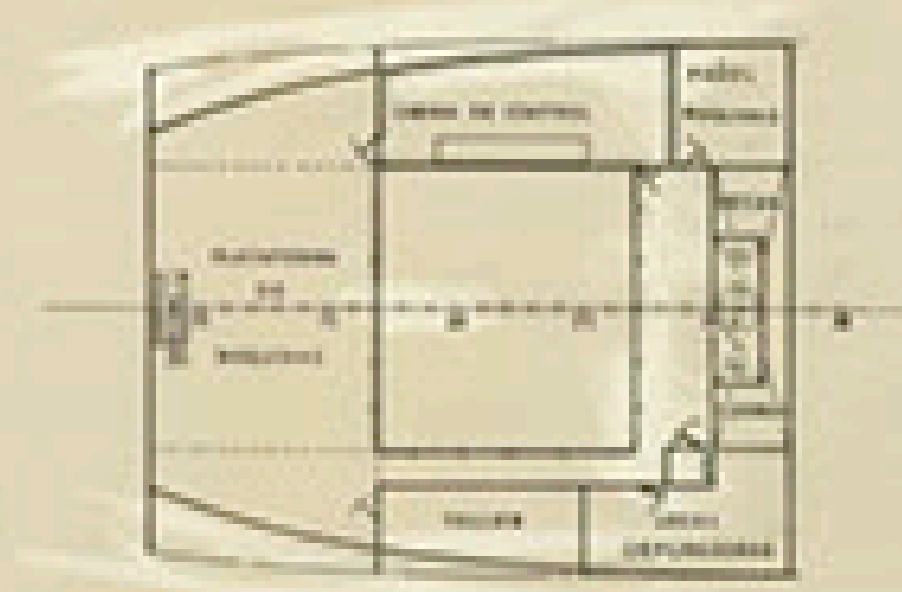


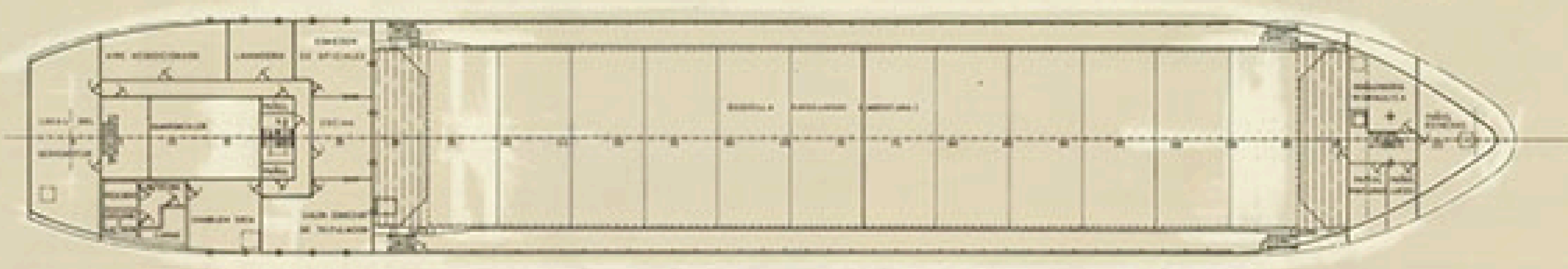
SECCION TRANSVERSAL



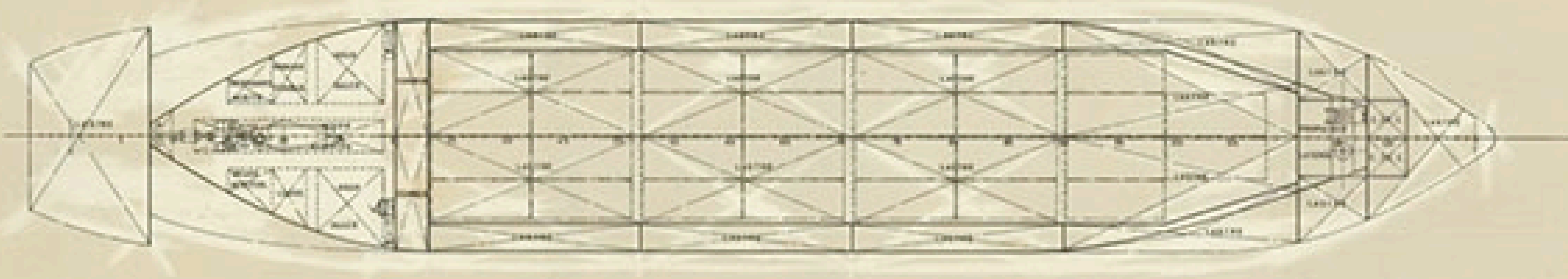
PLATAFORMA DE MAQUINAS



CUB PRINCIPAL



DOBLE FONDO



CARACTERISTICAS PRINCIPALES

ESLORA TOTAL	90,80 MTS
- ENTRE PERPENDICULARES	84,30 "
MANGA DE TRAZADO	14,00 "
PUNTA A LA CUB SUPERIOR	5,75 "
CALADO MEDIO DE TRAZADO	5,00 "

TECNOR OFICINA TECNICA INDUSTRIAL Y NAVAL (INGENIEROS CONSULTORES)			
PROYECTO N° 1/1440	BUQUE DE CARGA Y PORTACONTAINERS T-90		DESTINO
PLANO N° 01004			
REVISOR	DISPOSICION GENERAL		
ESCALA 1:200			
N° DE HOJAS 1	DESARROLLADO	REVISADO	ELABORADO
HOJA N° 1	PROYECTADO	ELABORADO	FECHA
			LA CORUÑA NOV. 1988
TECNOR, S. L. SE RESERVA EL DERECHO DE PROPIEDAD DE ESTA DOCUMENTACION PROHIBIENDOSE SU REPRODUCCION O ENTREGA A TERCEROS SIN SU PREVIA AUTORIZACION.			