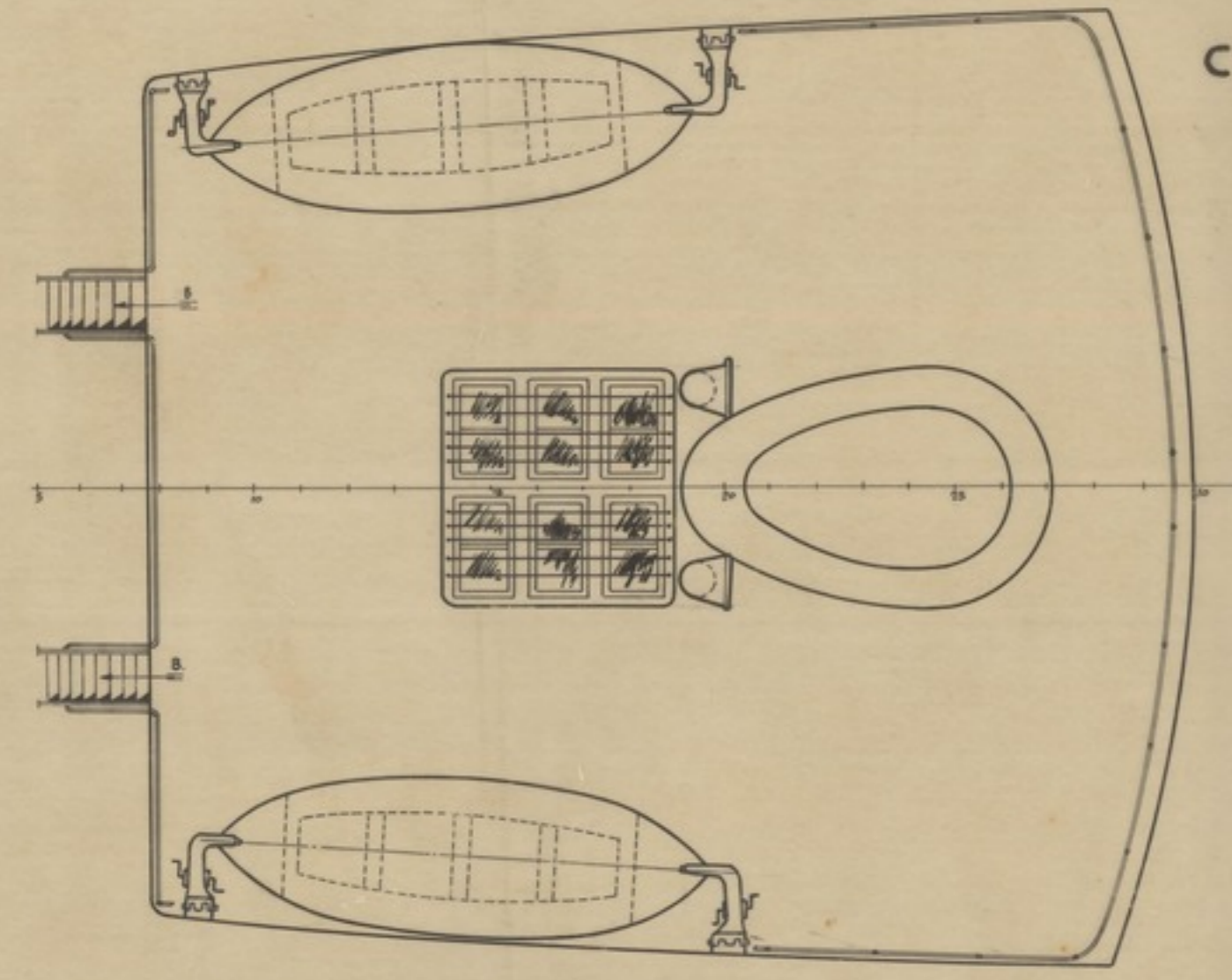
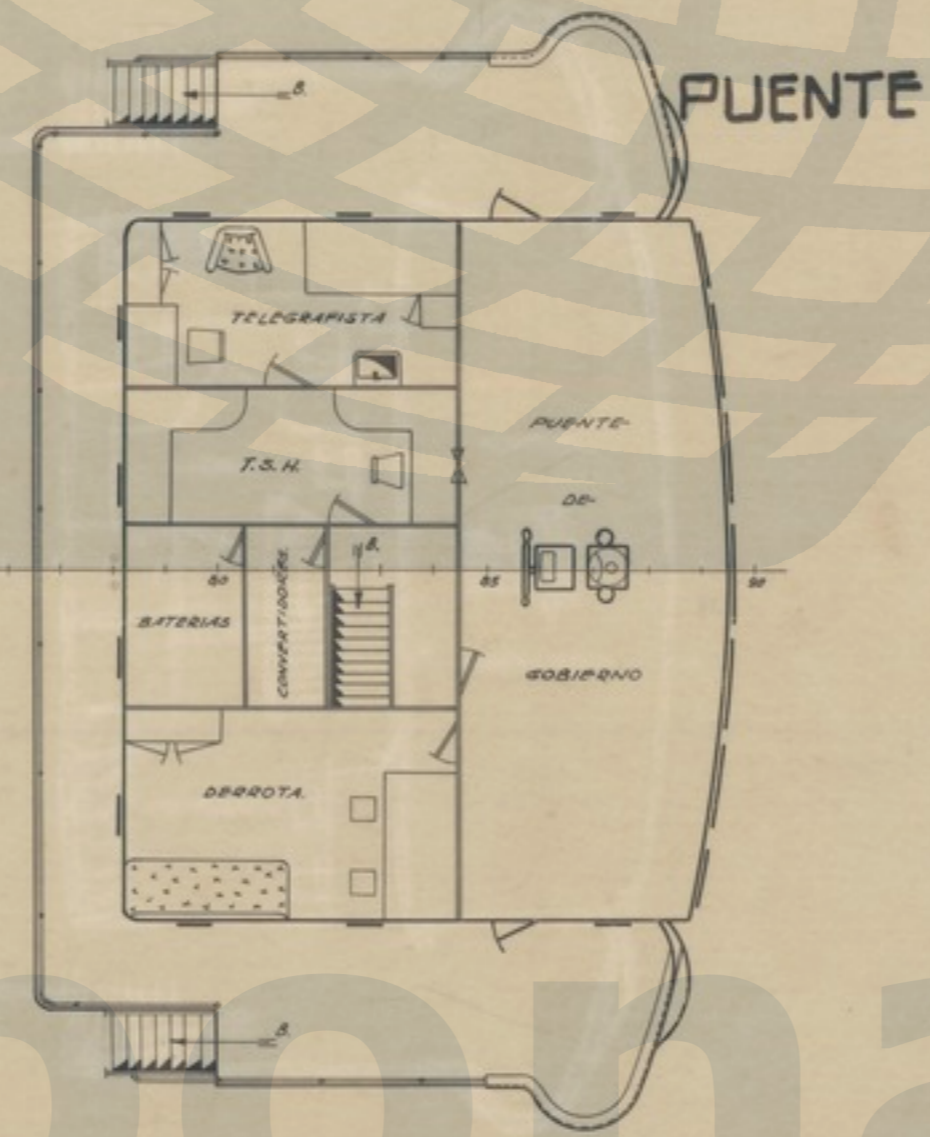


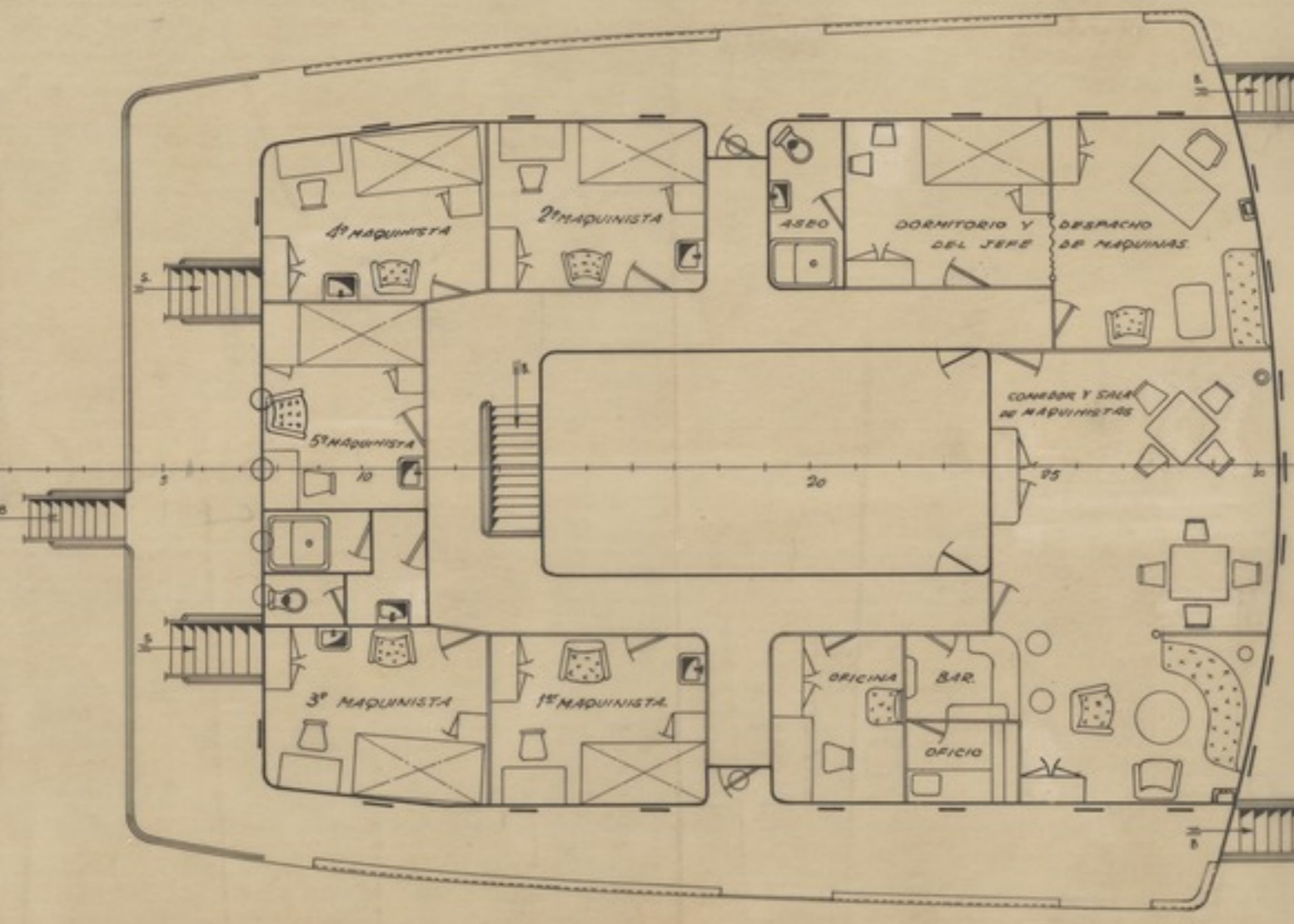
PERFIL



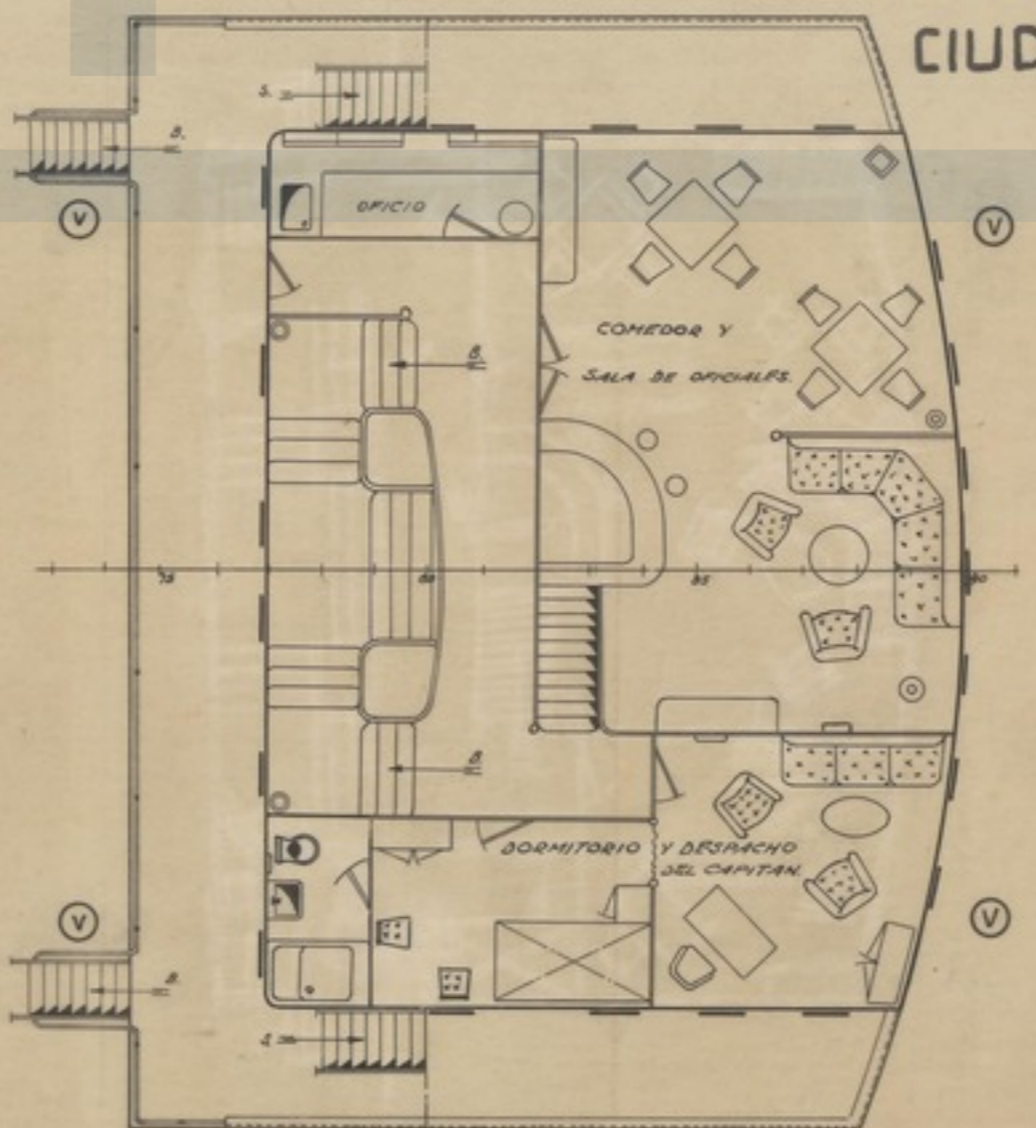
CTA. DE BOTES.



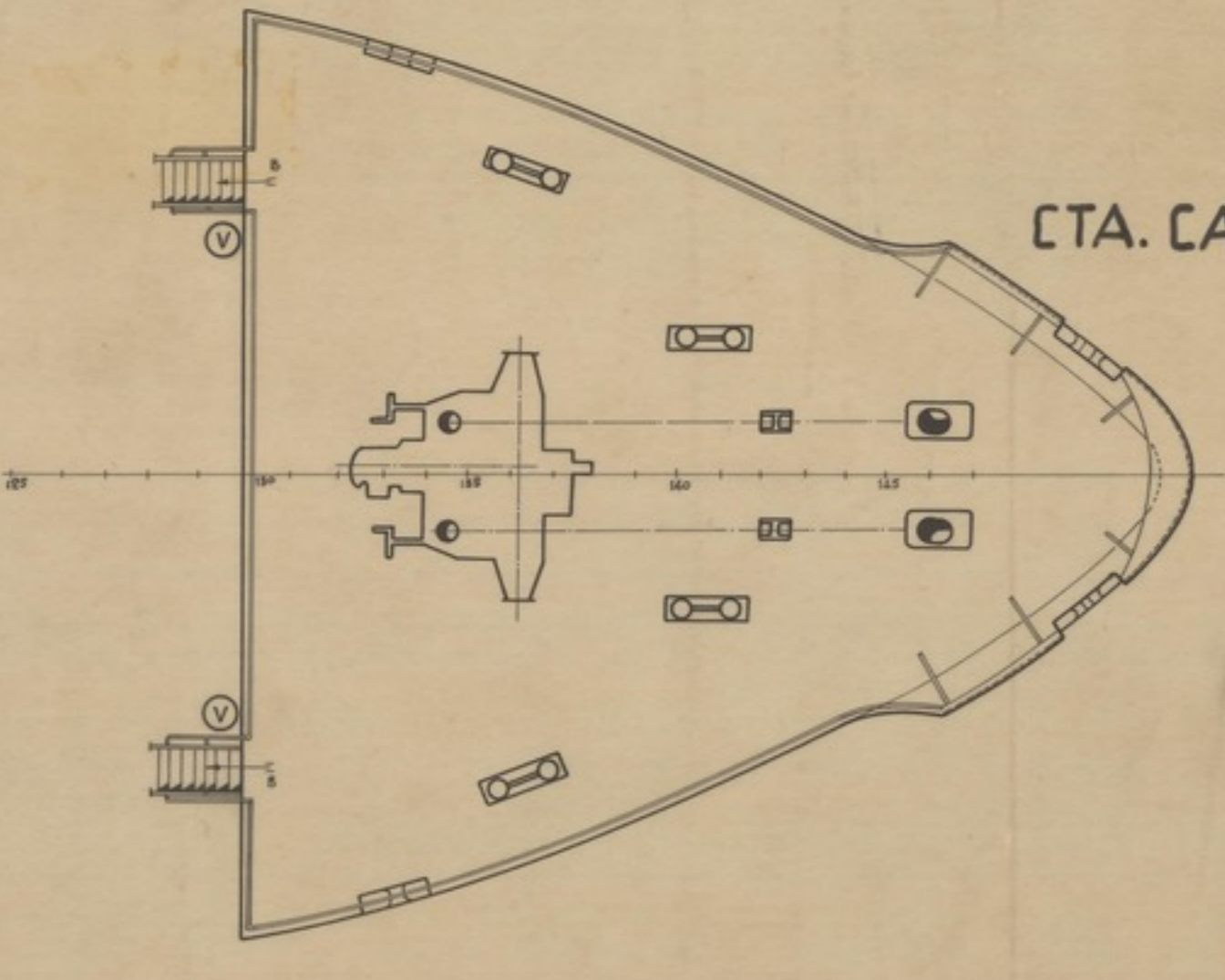
PUENTE



CTA. TOLDILLA.



CIUDADELA



CTA. CASTILLO.

CAPACIDAD DE BODEGAS.

BODEGA	GRANO	BALAS.
BODEGA Nº 1	959	891
" Nº 2	1628	1512
" Nº 3	1700	1582
" Nº 4	1518	1250
ENTREPUNTE Nº 1	736	685
" Nº 2	832	774
" Nº 3	790	735
" Nº 4	564	524
" Nº 5	139	148
TOTAL	8686	8101

CARACTERISTICAS.

ESLORA TOTAL	110.00	METROS
" ENTRE PUNTES	101.60	"
MANERA FUERA DE MIEMBROS	14.80	"
PUNTA DE CONSTRUCCION A LA CUBIERTA	0.25	"
" " " " " " " "	6.75	"
CALADO EN CARGA	6.357	"
CARGA UTIL	4.500	TONS.
VELOCIDAD EN SERVICIO A PLENA CARGA	12	NAUTICAS
POTENCIA TOTAL	2.500	H.P.

PLANO	NÚMERO	ORIGEN	FECHA	ASTANO
PR-4704/B			3.6.58	
1	2			
BOQUE A MOTOR DE 4500 TONS. DE CARGA UTIL.				
= DISPOSICION GENERAL =				
CALCULADO	DISEÑADO	CHECOADO	COMPROBADO	VT. 0°