



CARGAS DE ESCANTILLONADO

DOBLE FONDO DE BODEGA:

CARGA UNIFORMEMENTE REPARTIDA DE 4 TONS/M², O TRES MAS DE CONTAINERS ISO DE 20'8" x 8'6" DE 20 TONS C.U.

CUB. PRINCIPAL

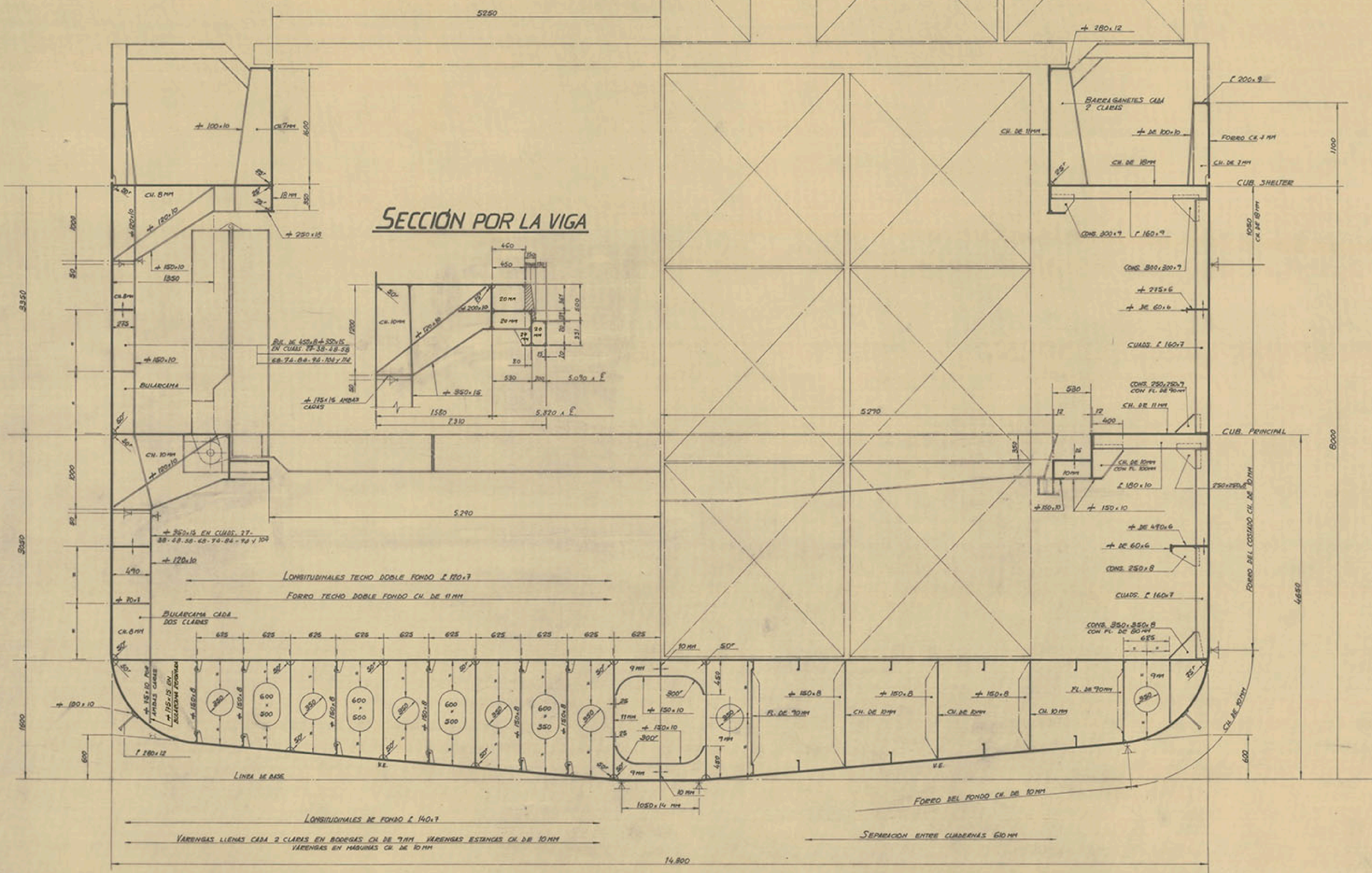
CARGA UNIFORMEMENTE REPARTIDA DE 2 TONS/M²

CUB. SHELTER

CARGA UNIFORMEMENTE REPARTIDA DE 1.75 TONS/M²

CLASIFICACION

BUREAU VERITAS I 95 E
 * CARGUERO PORTACONTAINERS
 ALTA MAR



CARACTERISTICAS PRINCIPALES

ESLORA TOTAL	90.00 MTS.
DE REGISTRO	85.50
ENTRE PERPENDICULARES	80.00
MANGA DE TRAZADO	14.80
PUNTA A LA CUB. SHELTER	8.00
PRINCIPAL	4.55
CALADO MEDIO DE TRAZADO	5.00
CALADO DE ESCANTILLONADO	6.10

Nº COUPE - P. 26.553
 APROBADO POR EL BUREAU VERITAS
 CON FECHA 4 JUNIO 1986

TECNOR OFICINA TECNICA INDUSTRIAL Y NAVAL INGENIEROS CONSULTORES			
PROYECTO Nº 5/0252	BUQUE DE CARGA MULTIPURPOSE "LOBEIRA"		DESTINO
PLANO Nº 01/005			
REVISION			
ESCALA 1:25	CUADERNA MAESTRA (BUQUE REFORMADO)		
Nº DE HOJAS 1	DESARROLLO	NOMBRE	EL INGENIERO
HOJA Nº 1	PROYECTADO		
	DIBUJADO		
	REALIZADO		
	COMPROBADO		
			LA CORUÑA JULIO 1986

REY. D. CONSTITUCION EN ALIENACION LA MANCA A NUBO MET. BALLE EL PUNTA A LA CUB. PRINCIPAL Y CAMBIA LA CLASIFICACION ANTES BUQUE VERITAS