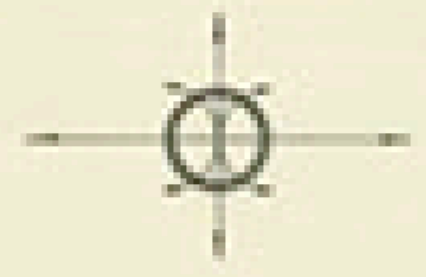
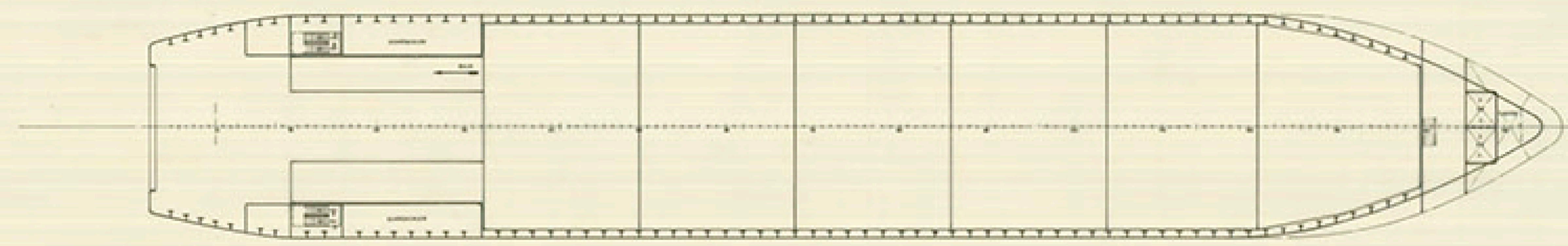
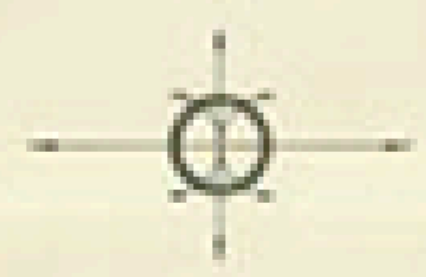
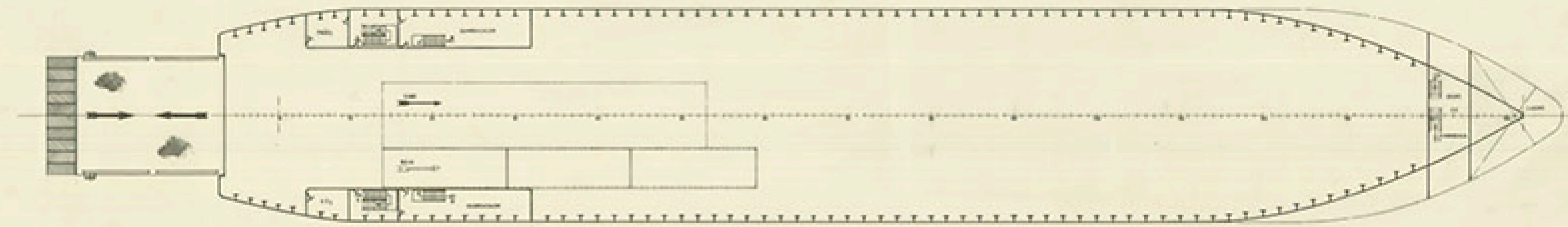




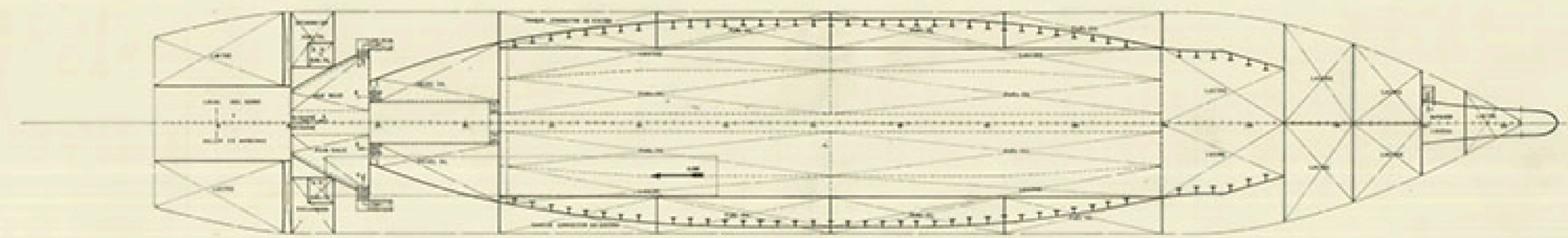
PLATAFORMA MOVIL



CUBIERTA PRINCIPAL



DOBLE FONDO



CARACTERISTICAS PRINCIPALES

ESLORA TOTAL	118,75 MTS
DE REGISTRO	112 M
ENTRE PERPENDICULARES	101,50
MENSA DE TRAZADO	8,30
PUNTA A LA CUBIERTA SHELTER	11,50
PRINCIPAL	1,50
CALADO MEDIO DE TRAZADO	1,45

<b>TECNOR</b> OFICINA TECNICA INDUSTRIAL Y NAVAL <small>(INGENIEROS CONSULTORES)</small>			
PROYECTO N° 1/02564	<b>M/N ROLL-ON/ROLL-OFF Y CAR CARRIER TIPO FA1055A</b>	DESTINO	FECHA
PLANO N° 0/004			
DISPOSICION GENERAL			
ESCALA 1:200	PROYECTADO	REVISADO	FECHA
N° DE HOJAS 3	PROYECTADO	REVISADO	LA EMPRESA
HOJA N° 3	PROYECTADO	REVISADO	MAIO 1978