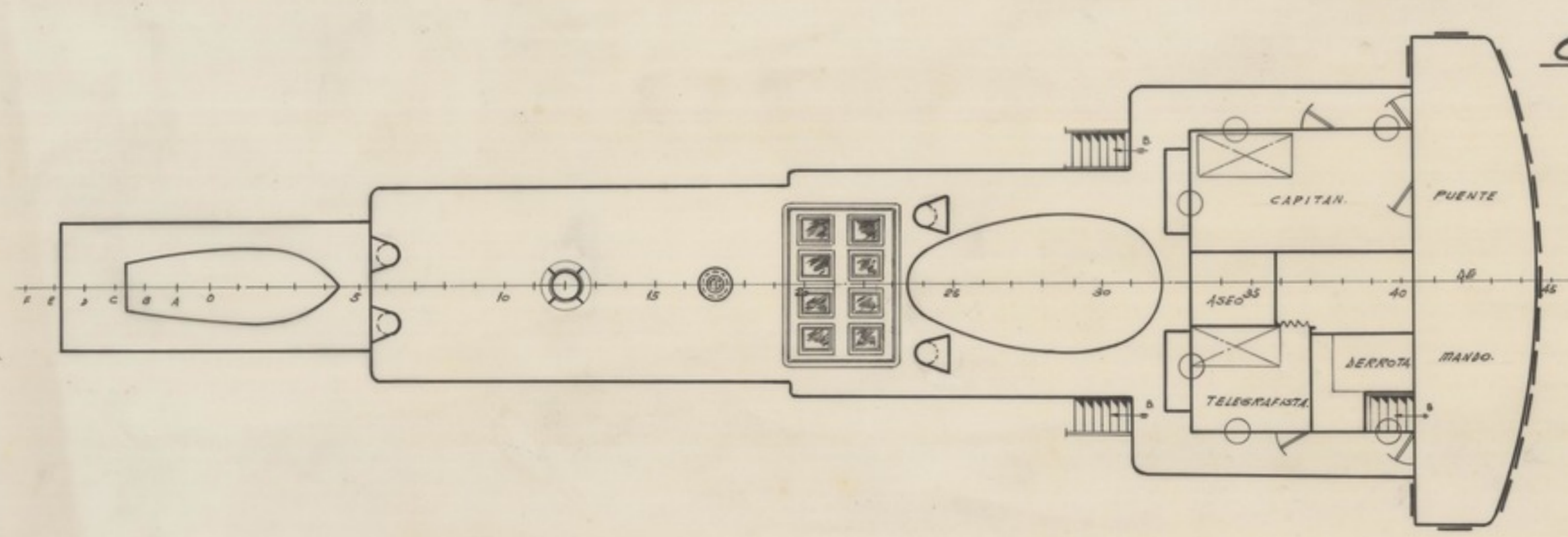
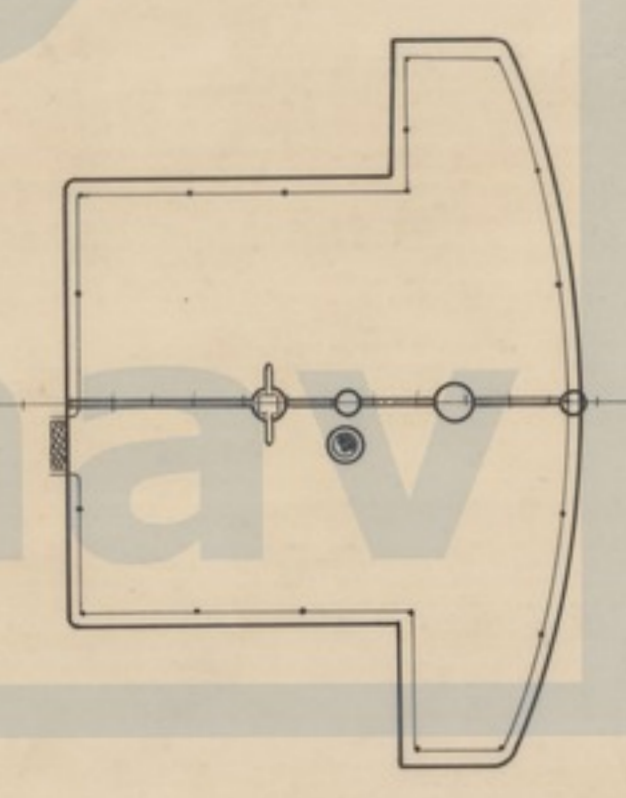


PERFIL.



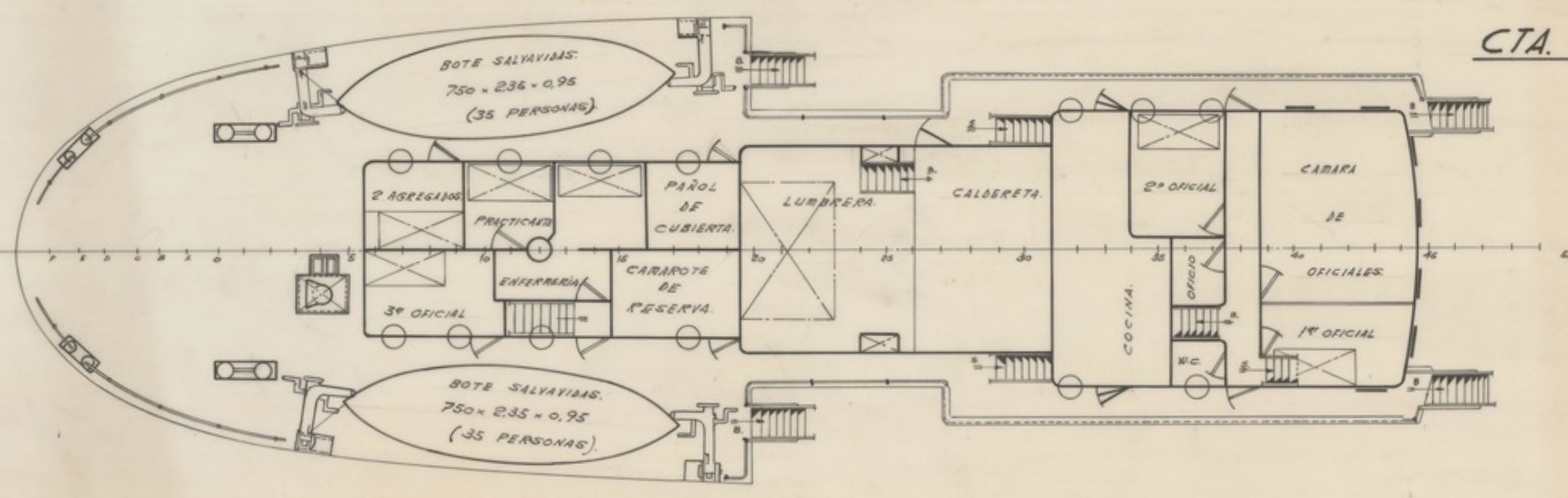
CTA. PUENTE



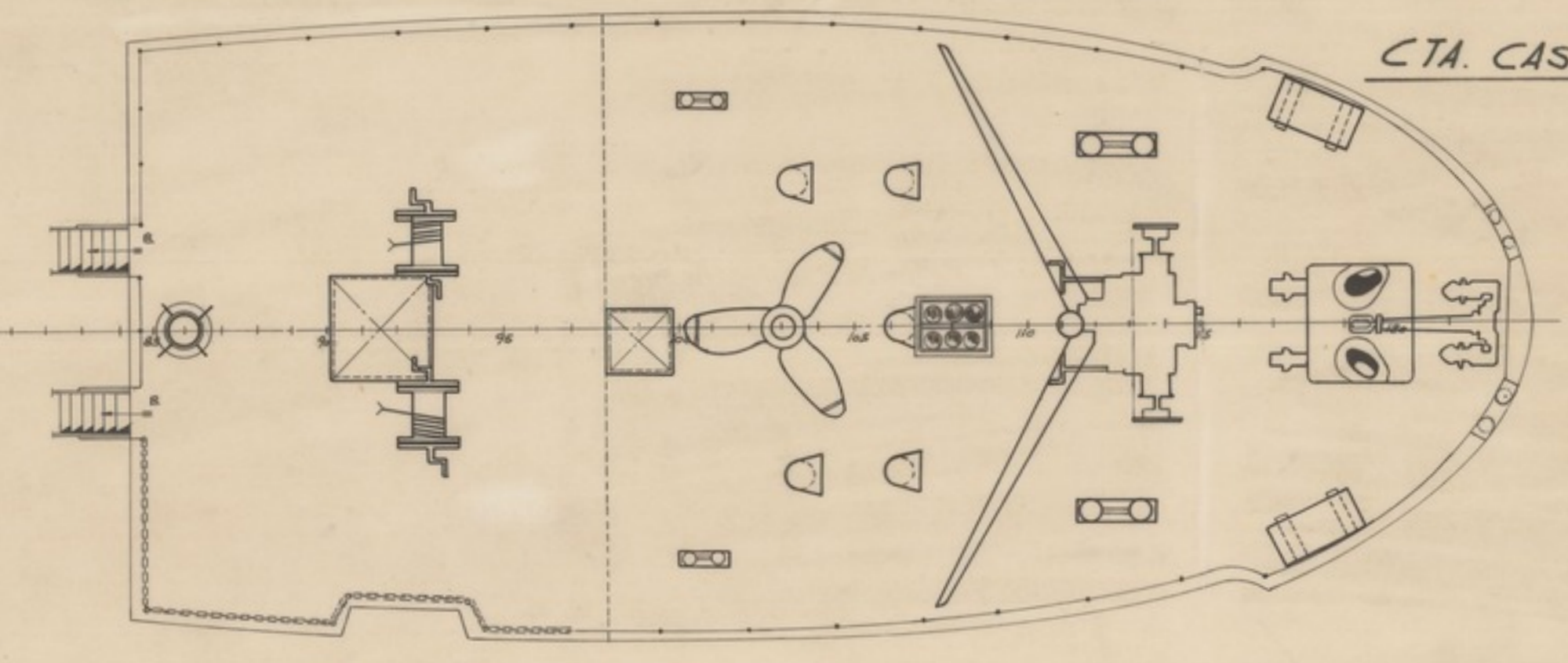
TECHO DEL PUENTE

**DIMENSIONES**

ESLORA TOTAL	78,230 m
ESLORA ENTRE PPG	70,830 "
MANA DE TRABAJO	10,650 "
PUNAL	5,900 "
CALADO TRAVO	5,200 "



CTA. TOLDILLA



CTA. CASTILLO

CALCULADO	PEGRA 1-2-1965	Según aprobado en	
DIBUJADO	EXP RB - 2744	BAJADA	
COMPROBADO	1-7-65	ESCALA	Nº 26-52
V. S. E. Clasificado por Fecha	<b>ALARGAMIENTO Y TRANSFORMACION DE B/ BACALADEROS EN CONGELADORES.</b>  <b>DISPOSICION GENERAL.</b>		PLANO Nº <b>RB-51/19</b> Hoja Nº <b>1 2</b> Escala Autorizado por