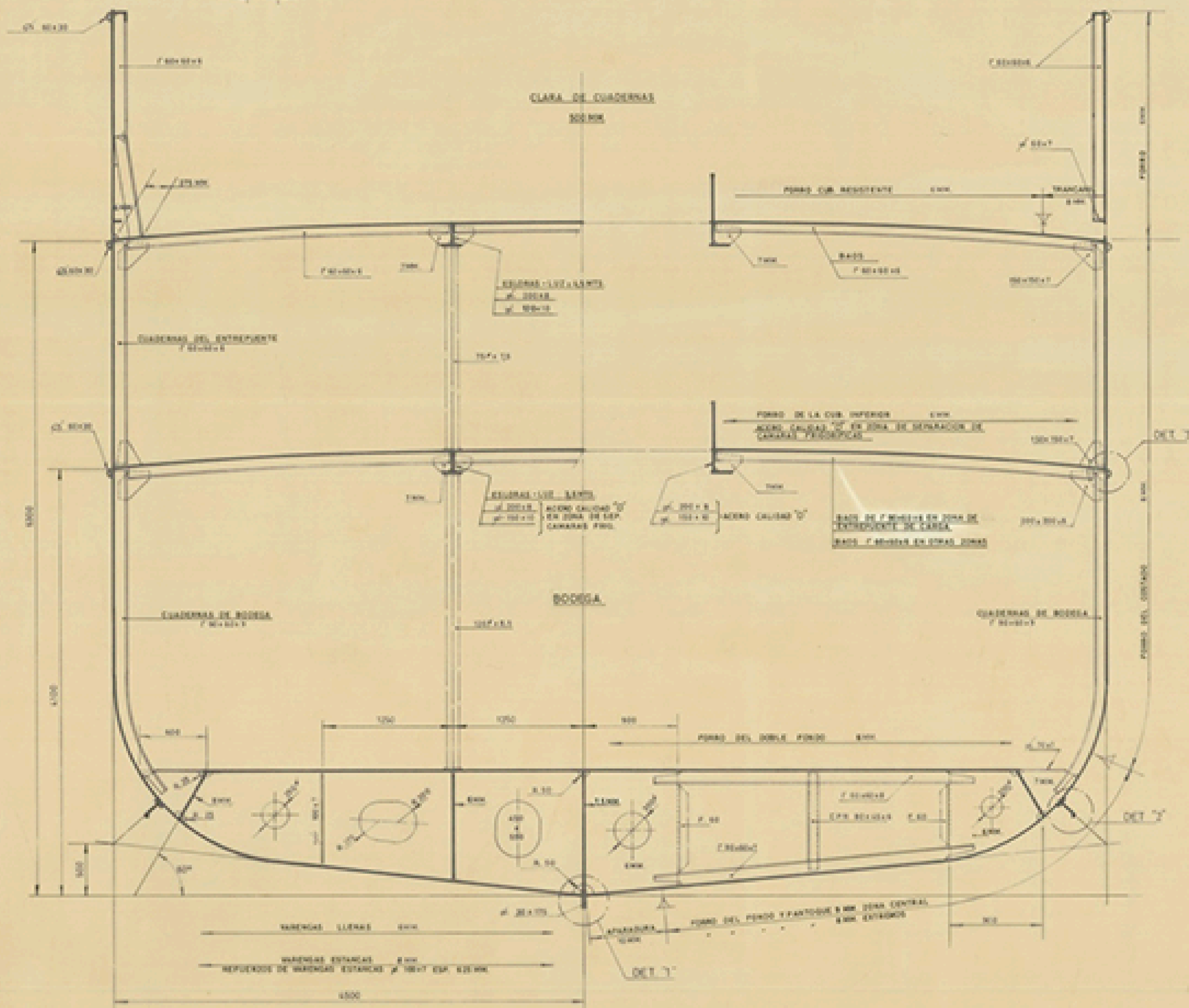


**CLASIFICACION**  
 BUREAU VERITAS  
 1 3/3 PESCA-ALTA MAR-RMC-CONGELACION

**EQUIPO**  
 $NA = \Delta^3 \cdot 28h = 0,1A = 226$   
 — 2 Anclas articuladas de 660 kgs. cada una  
 — 151,25 Mts. de cadena con contrate de 26mm  $\phi$  Q1  
 — 2 Amarras de polipropileno de 120 mts. cada una y 8515 C. de R.



**CARACTERISTICAS PRINCIPALES**

ESLORA TOTAL	60,00 MTS.
- ENTRE PERPENDICULARES	33,00 -
MANGA DE TRAZADO	800 -
PUNTA A LA CUB. PRINCIPAL	650 -
- SHELTER	650 -
ESLORA DE ESCANTILLONADO	30,00 -
CALADO DE ESCANTILLONADO	4,00 -

APROBADO POR EL BUREAU VERITAS  
 POR FECHA 28. MARZO 1996

COPIE P. 1996

<b>TECNOR</b> OFICINA TECNICA INDUSTRIAL Y NAVAL (INGENIEROS COORDINADORES)			
PROYECTO N° 1/1035	<b>MOTOPESQUERO ARRASTRERO CONGELADOR T-40</b>		DESTINO
PLANO N° 0/005			
REVISION			
ESCALA 1:25	<b>CUADERNA MAESTRA</b>		
N° DE HOJAS 1	DETALLADO	NOMBRE	EL INGENIERO
HOJA N° 1	PROYECTADO		
	CONTRUADO		
	CONTRUADO		
TECNOR, S. L. SE RESERVA EL DERECHO DE PROPIEDAD DE ESTA DOCUMENTACION PROHIBIENDOSE SU REPRODUCCION O ENTREGA A TERCEROS SIN SU PREVIA AUTORIZACION.			LA CORUBA FEB. 1996