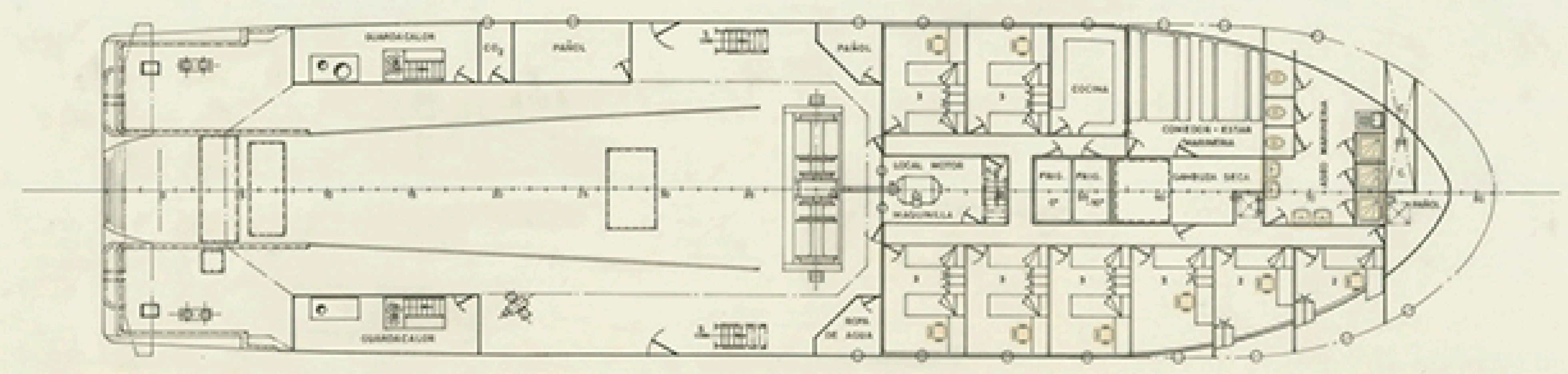
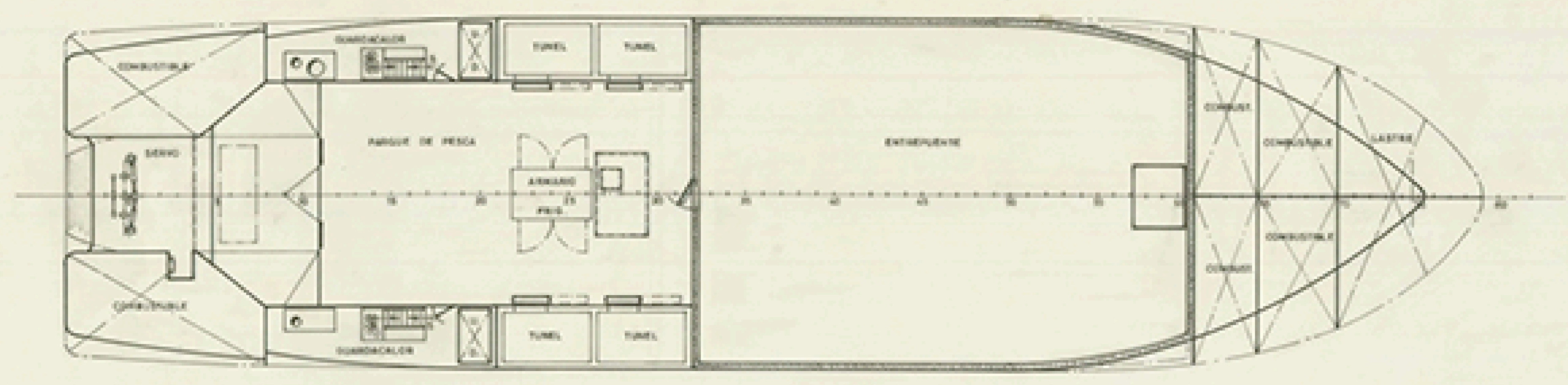




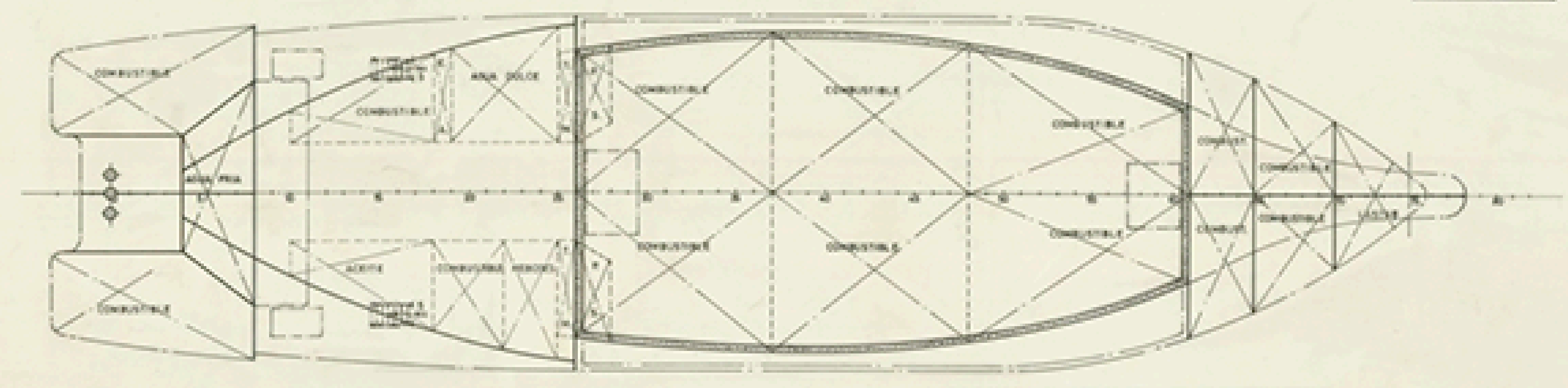
CUB. SUPERIOR



CUB. PRINCIPAL



DOBLE FONDO



CARACTERISTICAS PRINCIPALES

ESLORA TOTAL	46,30 MTS
- ENTRE PERPENDICULARES	40,00 "
MANSA DE TRAZADO	11,00 "
PUNTA A LA CUB. SUPERIOR	1,80 "
- - - PRINCIPAL	4,55 "
ALADO MEDIO DE TRAZADO	4,50 "

TECNOR OFICINA TECNICA INDUSTRIAL Y NAVAL (INGENIEROS CONSULTORES)				
PROYECTO N° 171218	M/P ARRASTRERO CONGELADOR T-40			DESTINO
PLANO N° 01004	DISPOSICION GENERAL			
REVISION				
ESCALA 1:100				
N° DE HOJAS 2	DESARROLLO PROYECTADO	NOMBRE	EL INGENIERO	FECHA
HOJA N° 2	ELABORADO	<i>[Signature]</i>		LA CORUÑA SEPT. 1946
TECNOR, S. L. SE RESERVA EL DERECHO DE PROPIEDAD DE TODA DOCUMENTACION PREVIENDOSE SU REPRODUCCION O ENTREGA A TERCEROS SIN SU PREVIA AUTORIZACION.				