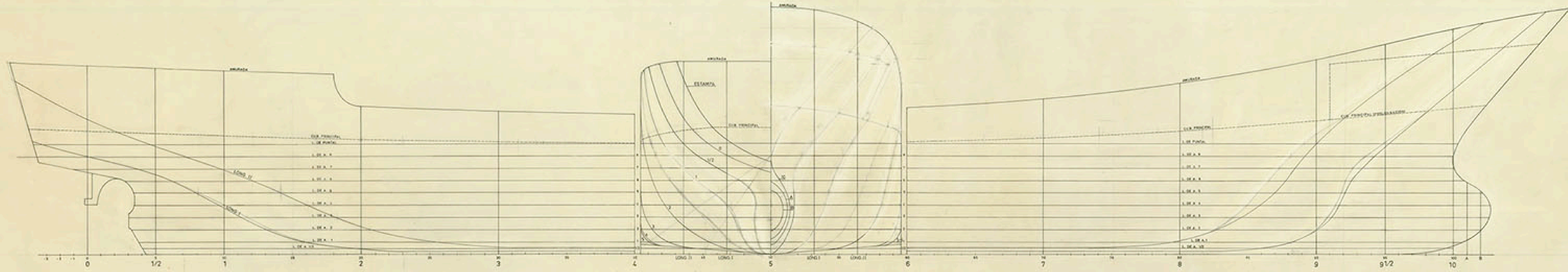




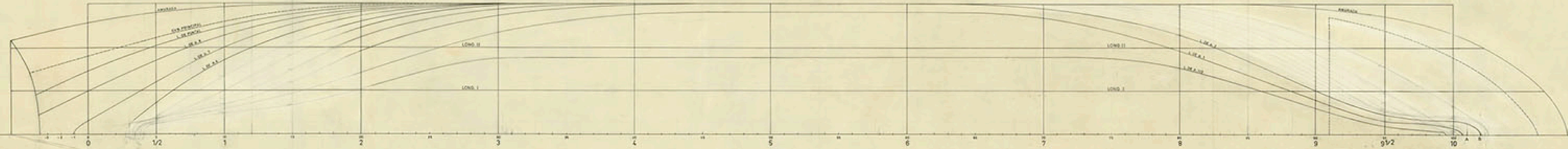
DATOS DE TRAZADO

CALADO MEDIO 1,35 MTS
 DISTANCIA ENTRE SECCIONES 0,5 M
 LONGITUDINALES 0,50
 LINEAS DE AGUA 0,50
 ASTILLA MUERTA 0,40



CARACTERÍSTICAS PRINCIPALES

ESLORA TOTAL 61,80 MTS
 DE REGISTRO 54,30
 ENTRE PERPENDICULARES 54,00
 MANA DE TRAZADO 10,50
 PUNTA 4,50



————— CUADERNAS SEPARADAS 150 mm —————
 ————— EN TODA LA ESLORA —————

TEGNOR OFICINA TÉCNICA INDUSTRIAL Y NAVAL		DESTINO	
10288	TRANSPORTE DE CARGA		
0008	A GRANEL TIPO T-A 55		
PLANO DE FORMAS			
1:50			
1			
1			
		DIC. 1952	