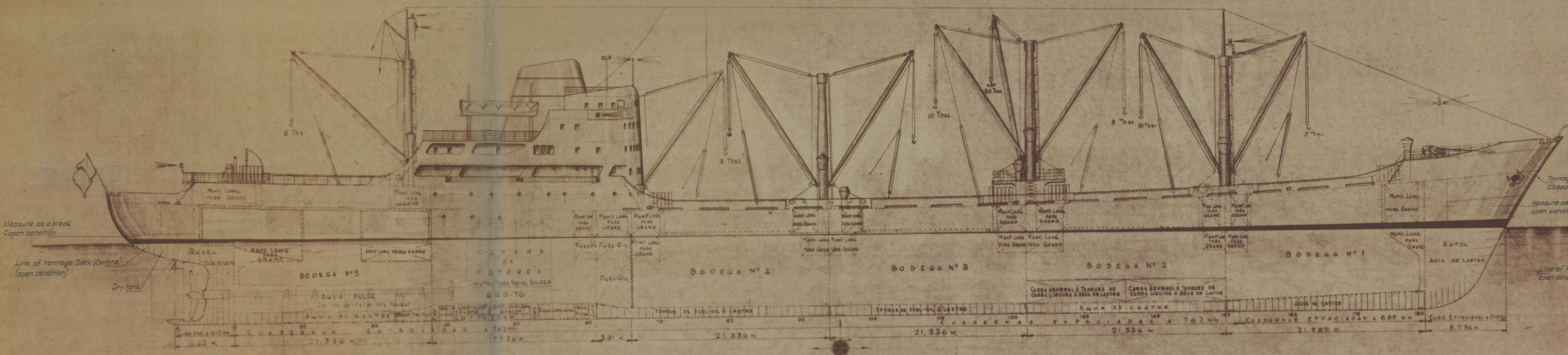


MC 11-185  
 SP 11-185  
 D 2315  
 2315

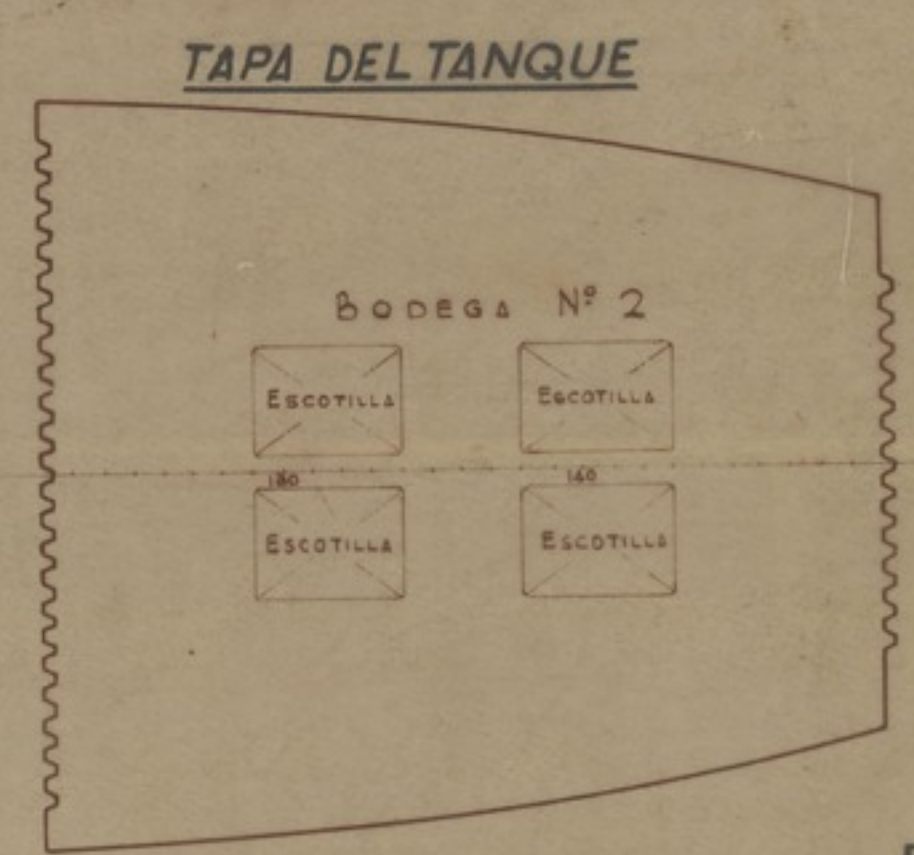
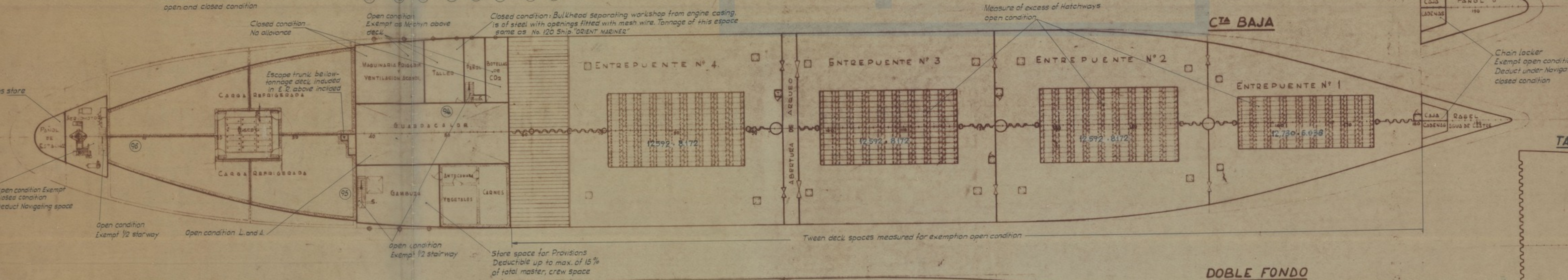
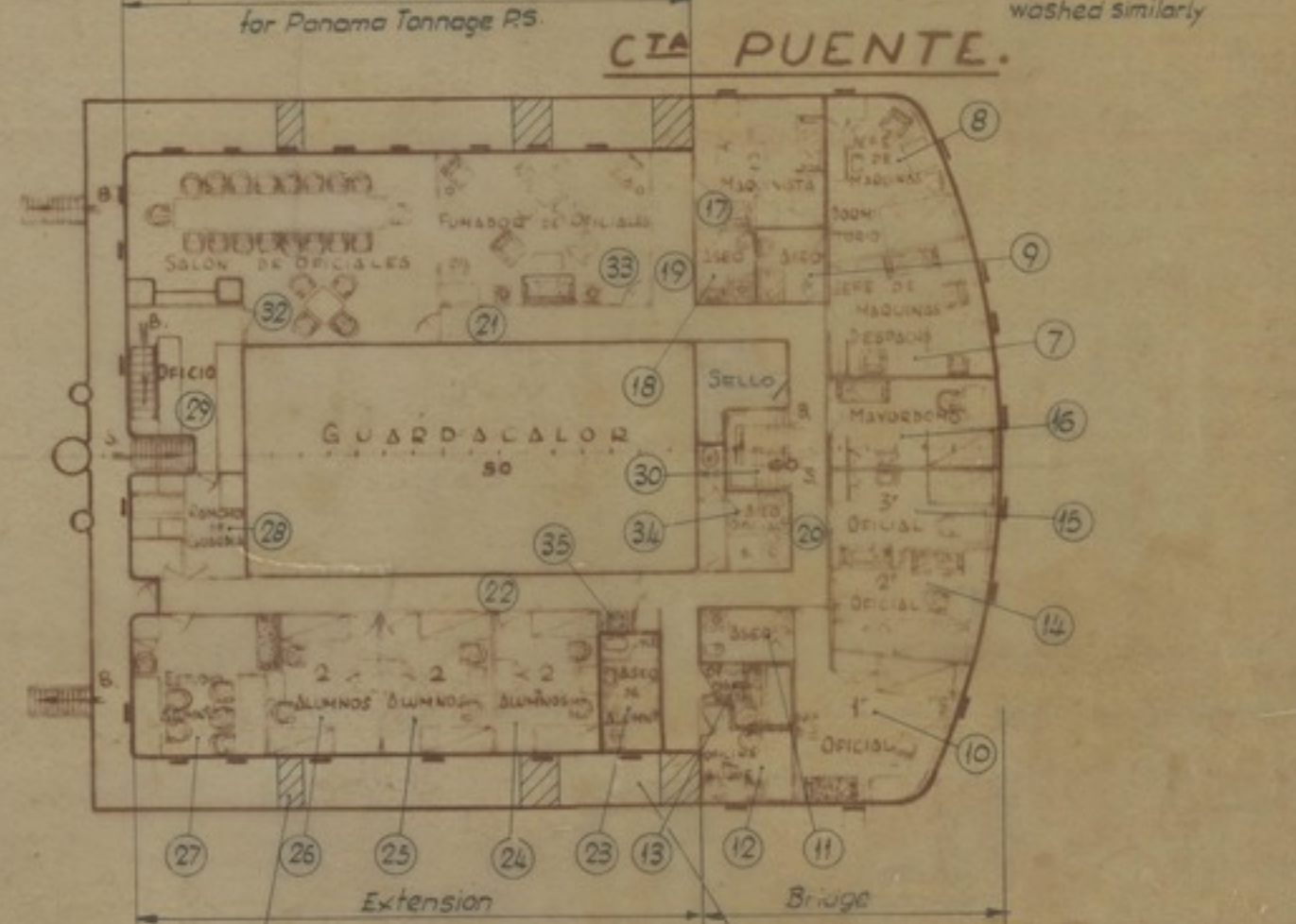
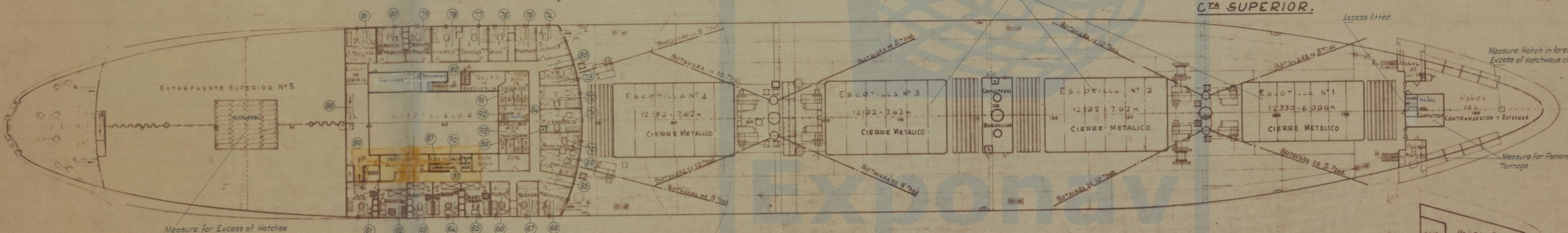
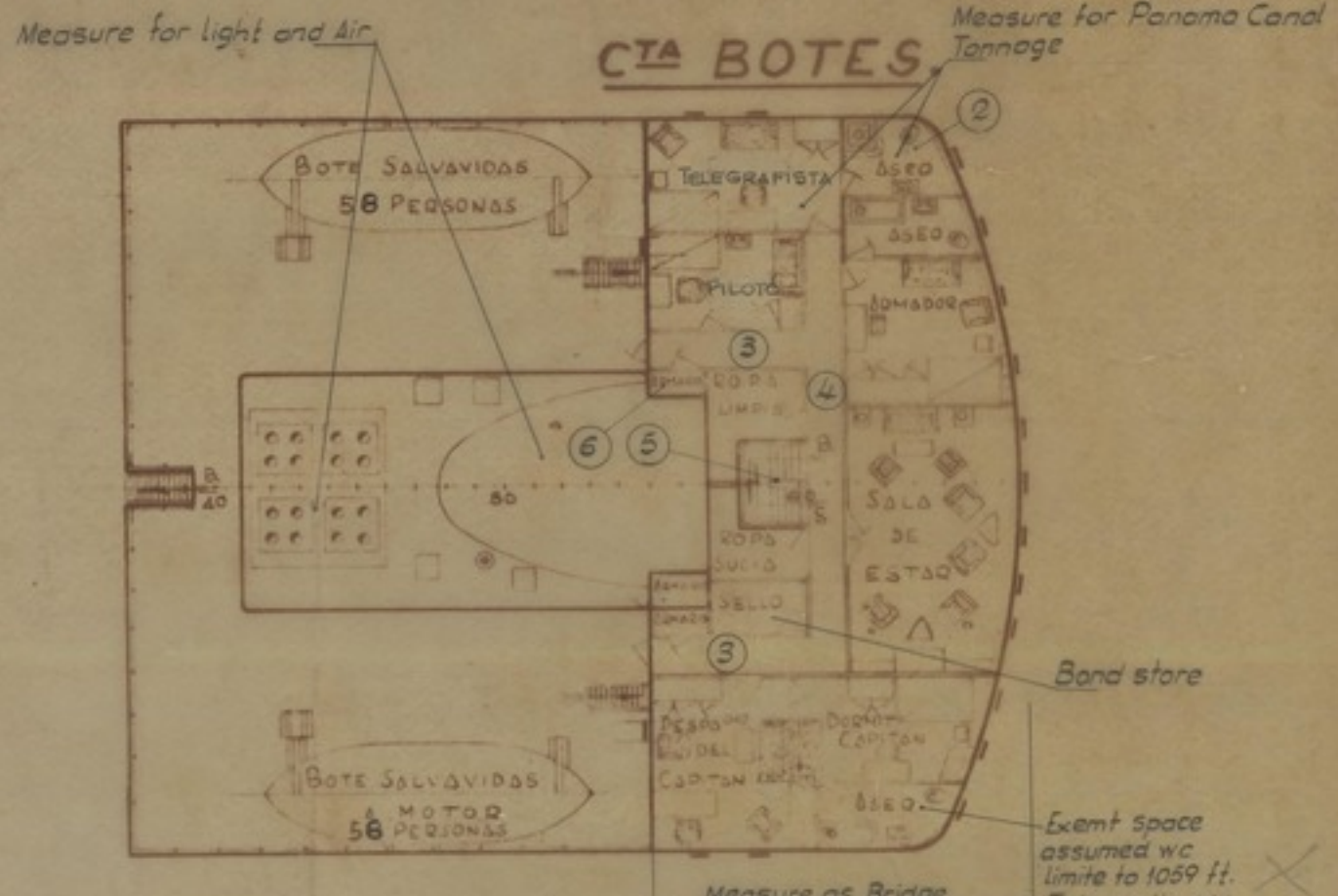
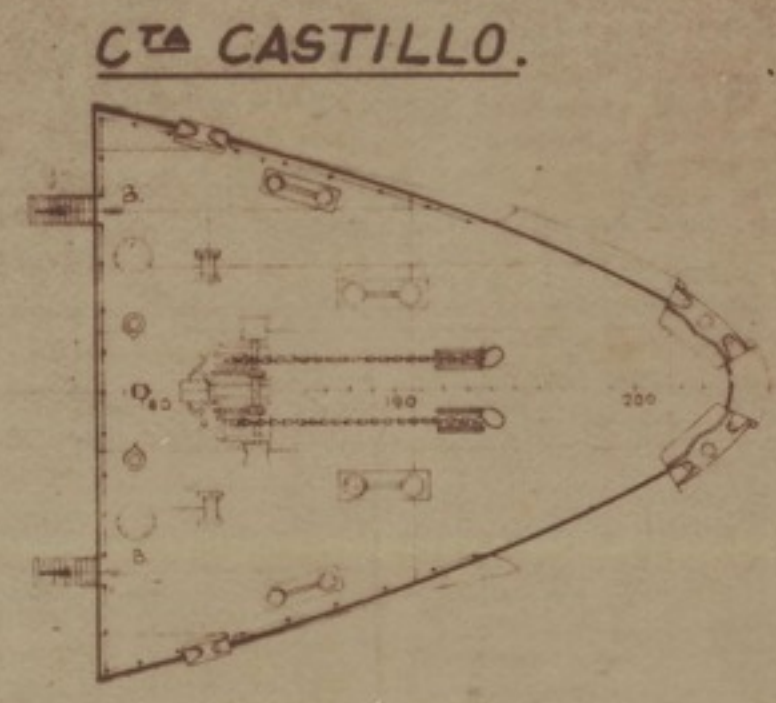
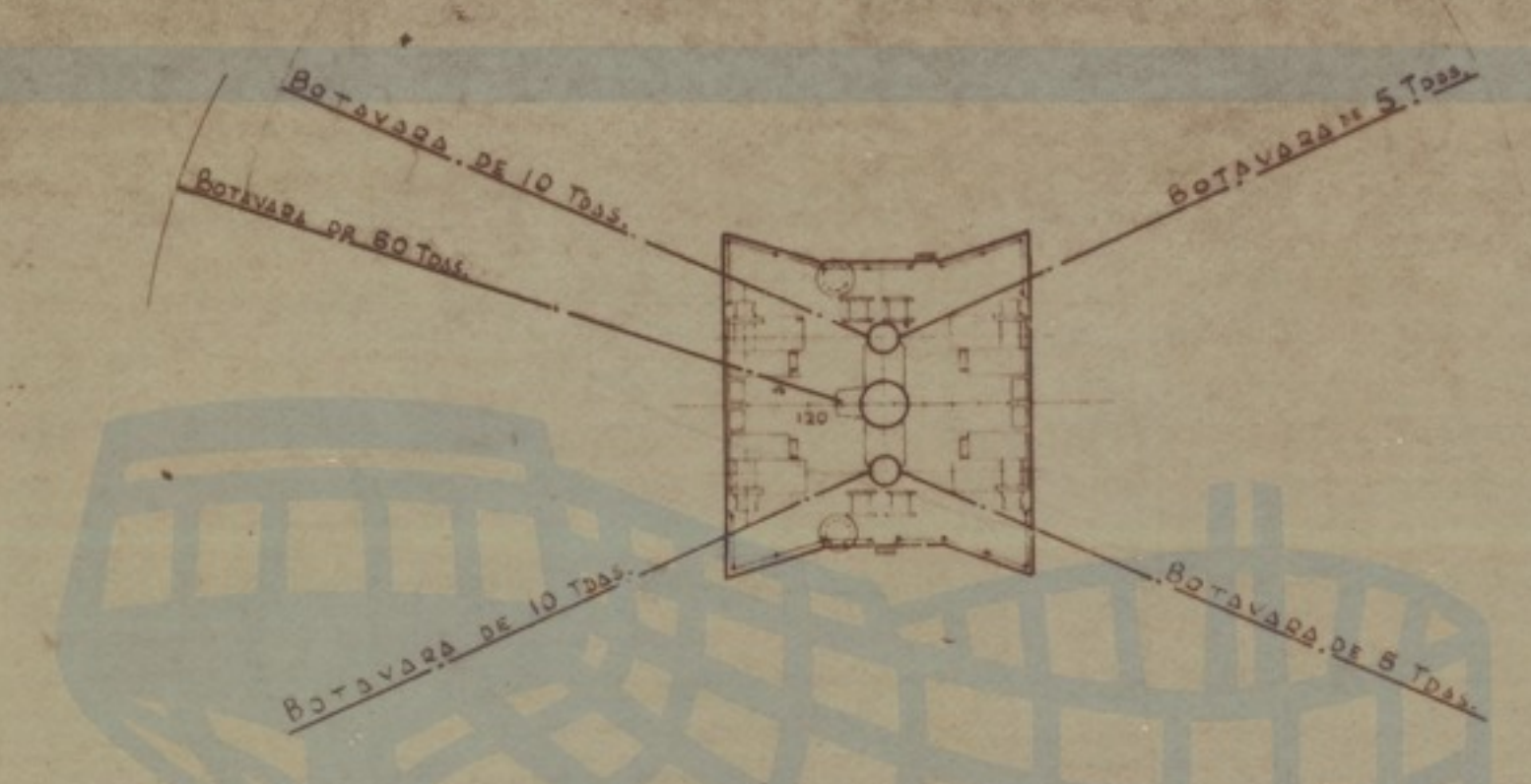
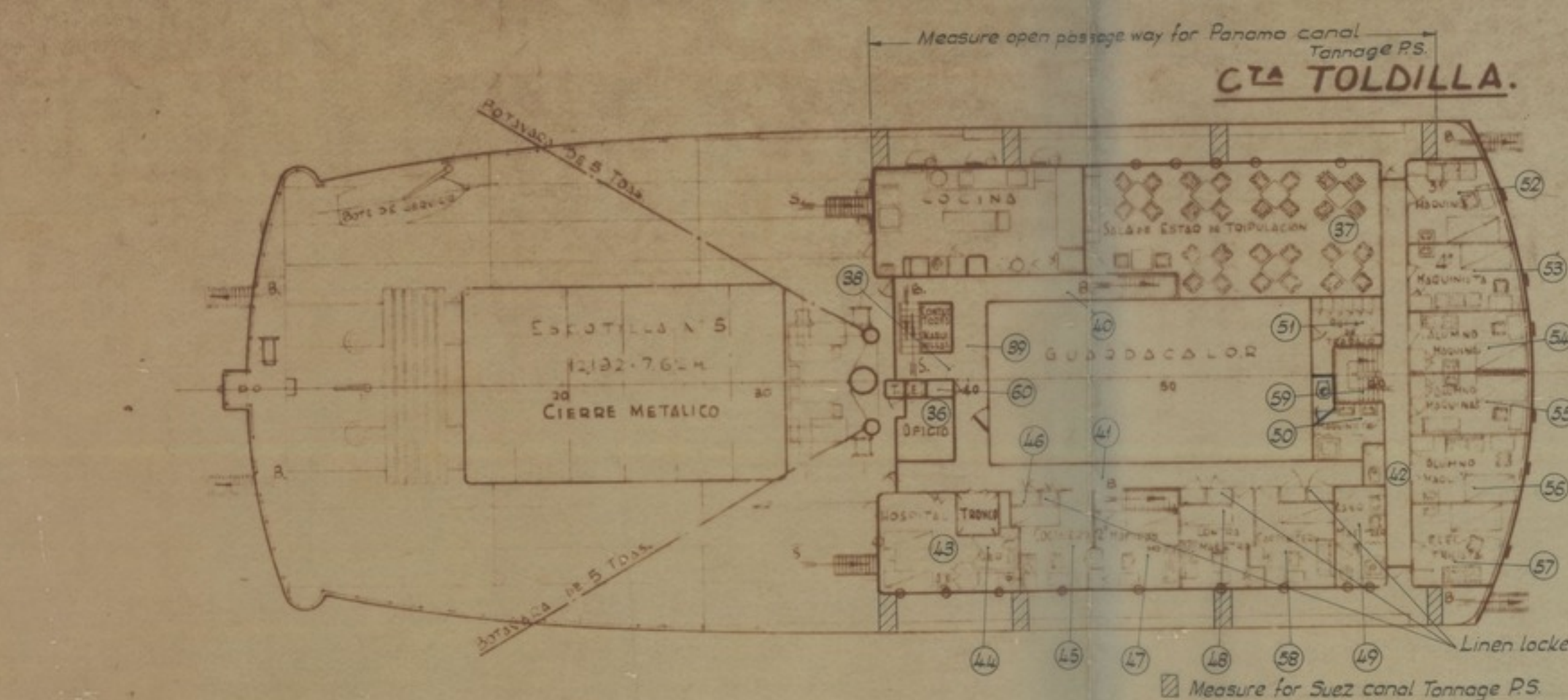
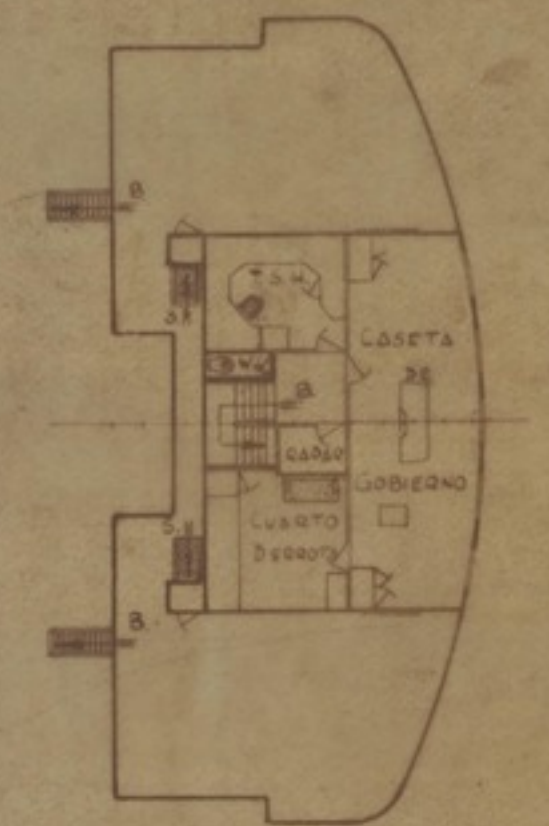
**RELACION DE LA TRIPULACION.**

OFICIALES	MAESTRANZA	SUBALTERNOS
CAPITAN	1º MAYORDOMO	COMIDECOS
3	2º MAYORDOMO	MOZOS DE FONDA
1	CONTRAMAESTRE	MAQUINISTOS
4	CARPINTERO	MOZO DE CUBIERTA
3	ELECTRICISTA	ENGRASADORES
3	ALUMNOS DE MAQUINAS	MOZOS DE MAQUINAS
TOTAL 18	TOTAL 7	TOTAL 31

Nº TOTAL DE TRIPULACION = 56



**PUENTE NAVEGACION.**



**CARACTERISTICAS.**

ESLORA TOTAL	156' 828
ESLORA ENTRE PERPENDICULARES	143' 263
MANA DE TRAZADO	19' 659
PUNTALEO HASTA LA CITA SUPERIOR	11' 734
PUNTALEO HASTA LA CITA BAJA	9' 144
CALADO EN CARGA (TRAZADO)	9' 047

CALIFICACION: 13-11-64  
 DISEÑADO: NC-191-192  
 ESCALA: 1/16" = 1/192  
**BUQUE DE CARGA GENERAL DE 10700/13000 TONS DE P.M.**  
 Disposición General  
 PR-11104  
 104-Y-016  
 DE NAVARRE