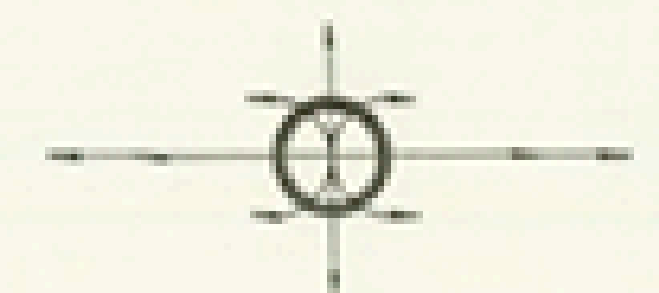
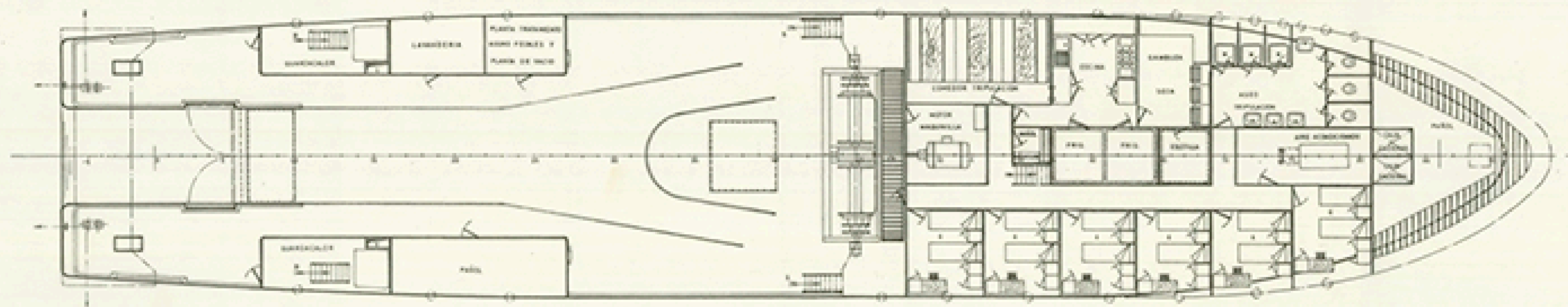
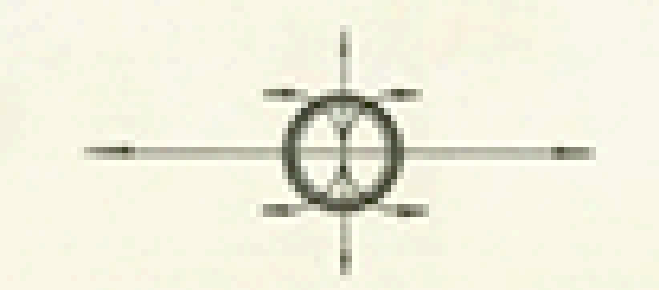
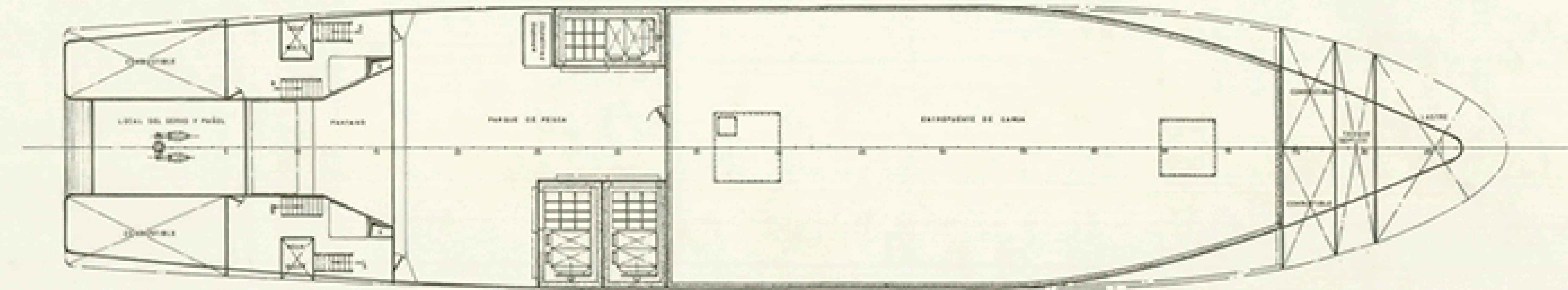




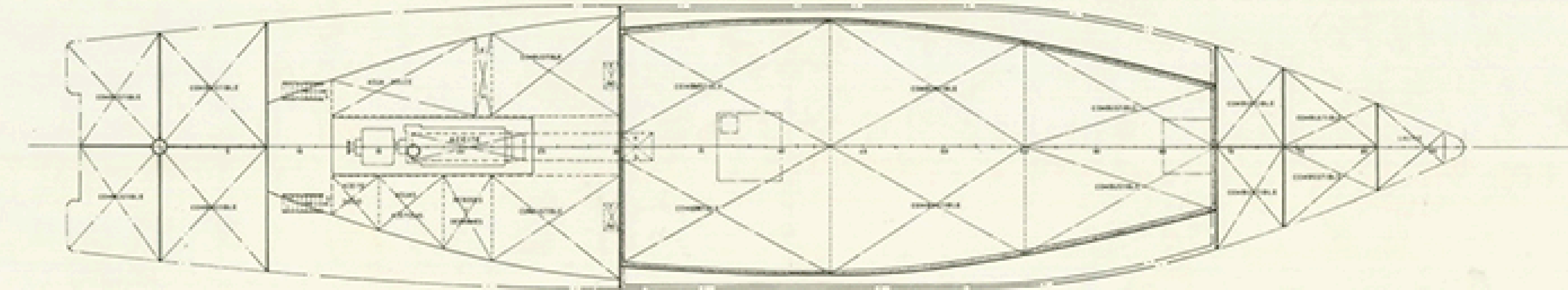
CUB. SUPERIOR



CUB. PRINCIPAL



DOBLE FONDO



CARACTERISTICAS PRINCIPALES

ESLORA TOTAL	56,50 MTS.
- ENTRE PERPENDICULARES	48,00 "
MANSA DE TRAZADO	10,60 "
PUNTA A LA CUB. SUPERIOR	6,60 "
- - - PRINCIPAL	4,60 "
CALADO	4,10 "

TECNOR OFICINA TECNICA INDUSTRIAL Y NAVAL S.L. (INGENIEROS CONSULTORES)				
PROYECTO N° 1/8603	M/P ARRASTRERO CONGELADOR TTF-56,50			DESTINO
PLANO N° 0/0004	DISPOSICION GENERAL			
ESCALA 1/100				
N° DE HOJA 2	DESBOLSO PROYECTADO	NOMBRE <i>[Signature]</i>	EL INGENIERO	FECHA
HOJA N° 2	EMISOR	REVISOR		LA CORREA
	CONTINUADO			ENERO 1961
<small>TECNOR, S. L. SE RESERVA EL DERECHO DE PROPIEDAD DE ESTA DOCUMENTACION PROHIBIENDOSE SU REPRODUCCION O ENTREGA A TERCEROS SIN SU PREVIA AUTORIZACION.</small>				