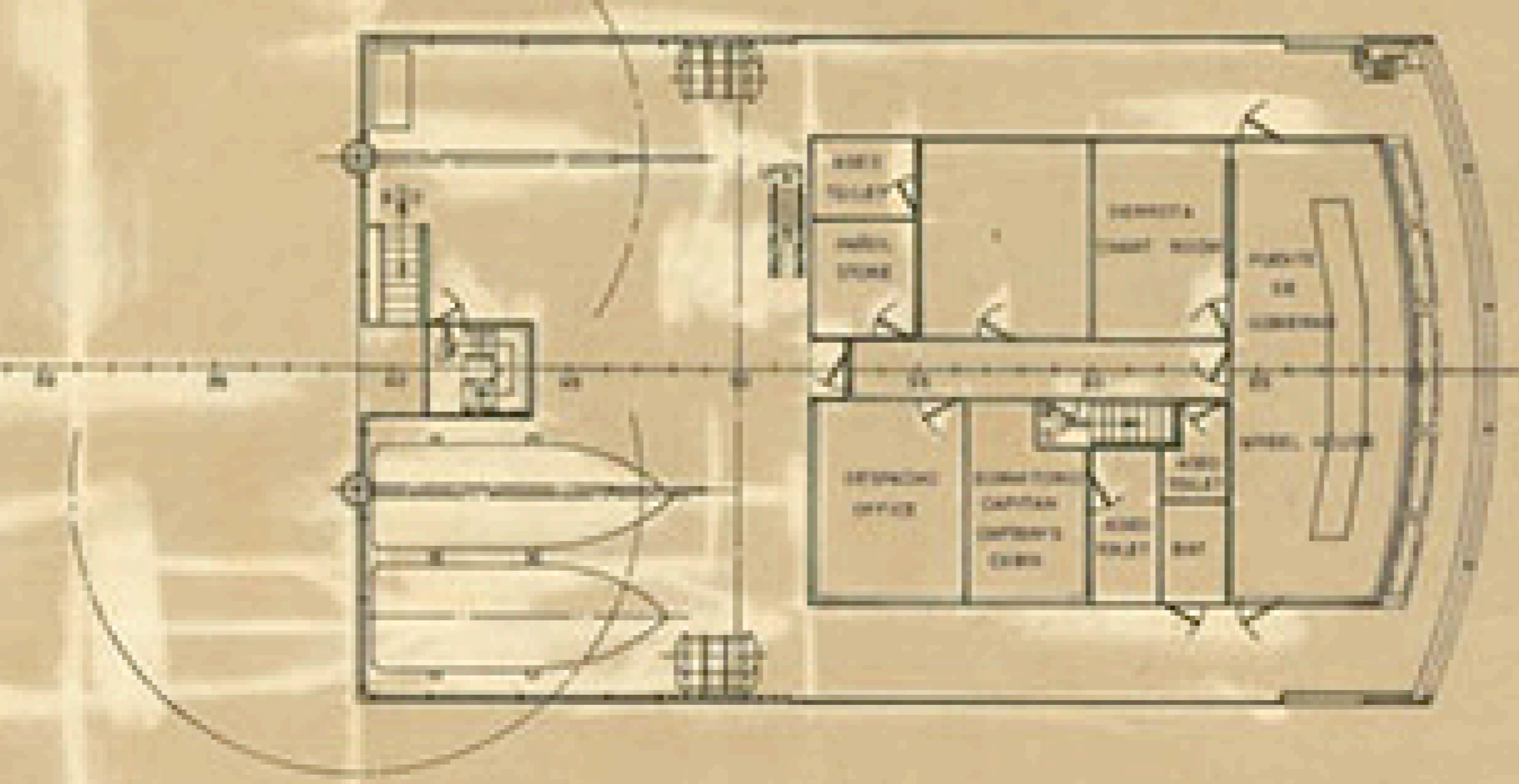


PLANA DE CUADERNAS 210 MM PLANA DE CUADERNAS 210 MM
 PLANES SPACED 82 7/16 IN PLANES SPACED 82 7/16 IN

CUB. BOTES
 BOAT DECK



CARACTERÍSTICAS PRINCIPALES
 MAIN CHARACTERISTICS

- ESLORA TOTAL 42,00 MTS
- LENGTH OVERALL
- ESLORA ENTRE PERPENDICULARES 31,00 "
- LENGTH BETWEEN PERPENDICULARS
- MANEJO DE TIRADO 11,00 "
- WELLED BREADTH
- PUNTA A LA CUB SUPERIOR 7,00 "
- DEPTH TO UPPER DECK
- PUNTA A LA CUB PRINCIPAL 14,00 "
- DEPTH TO MAIN DECK
- CALADO MEDIO DE TRABAJO 3,00 "
- MEAN WELLED DRAUGHT

TECNOR OFICINA TECNICA INDUSTRIAL Y NAVAL <small>(INGENIEROS CONSULTORES)</small>				
PROYECTO Nº	1/1243			DESTINO
PLANO Nº	0/004			LA CORBIRA MARZO 1958
REVISIÓN	A			
Escala	1:100			
Nº DE HOJAS	2	DESIGNACION	PROYECTO	
HOJA Nº	1	CONTRATO	SENER S.A.	
TECNOR, S. L. no assume la responsabilidad de errores de copia, reproducción, préstamo o transformación de esta documentación. PROHIBIDA SU REPRODUCCION O DISTRIBUCION SIN EL PREVIO AUTORIZACION.				

Trab. de la Armada La Corbira en el Mar de La Toba de México La Bismarck en el Mar de Toba en México La Corbira en el Mar de Toba en México La Corbira en el Mar de Toba en México La Corbira en el Mar de Toba en México