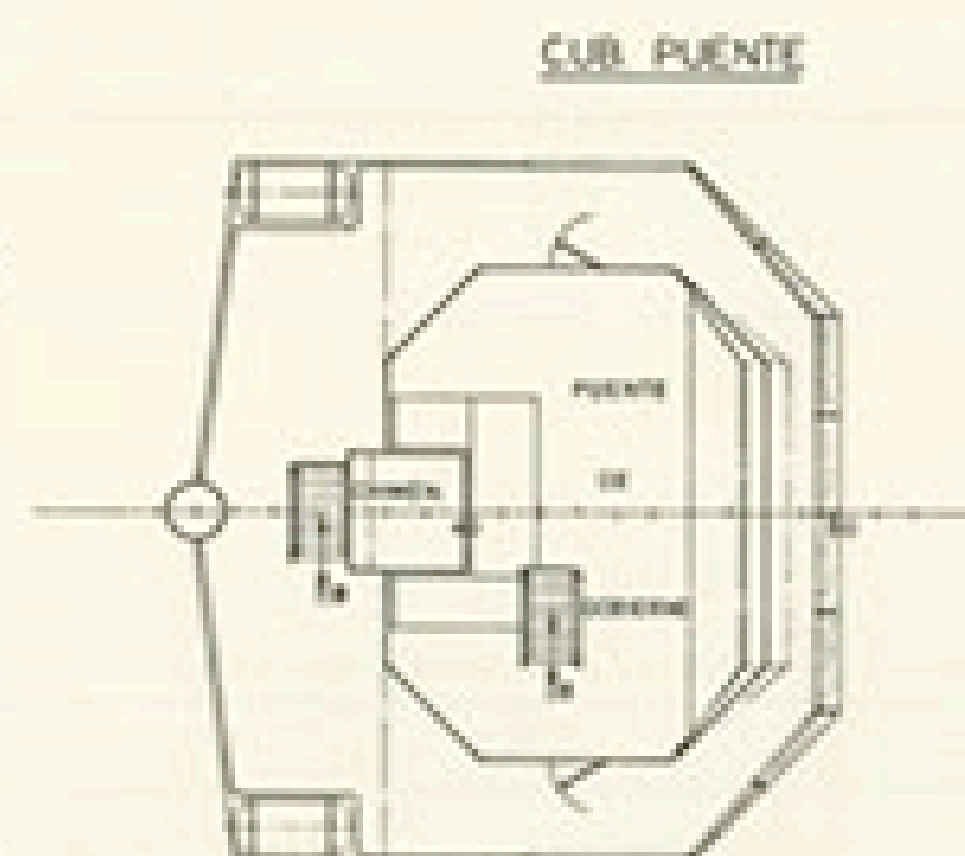
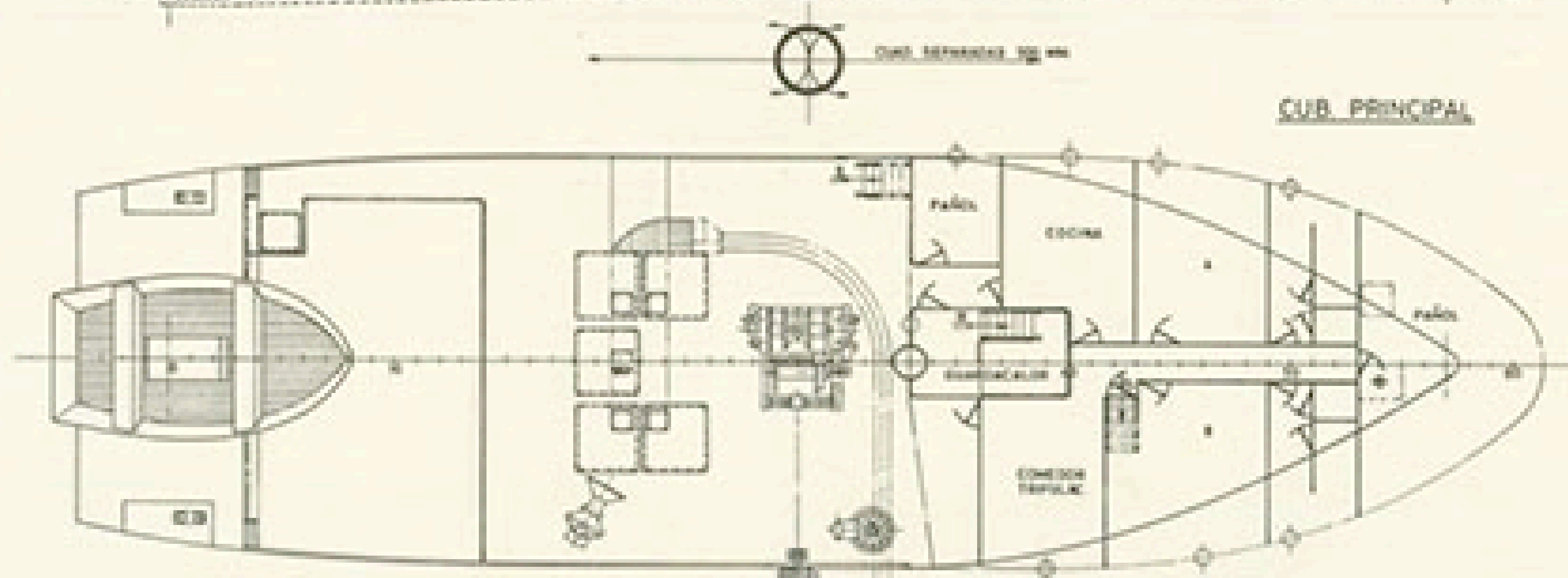


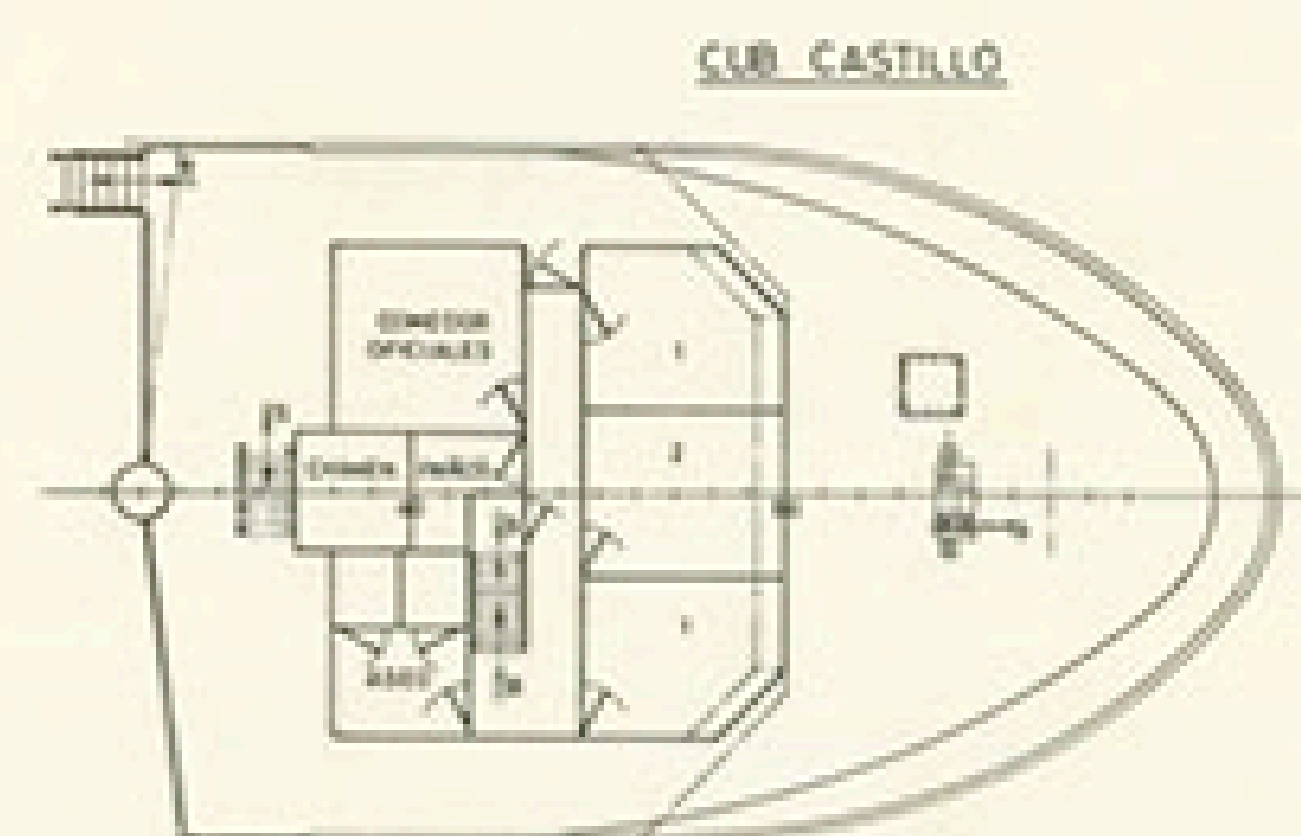
PERFIL



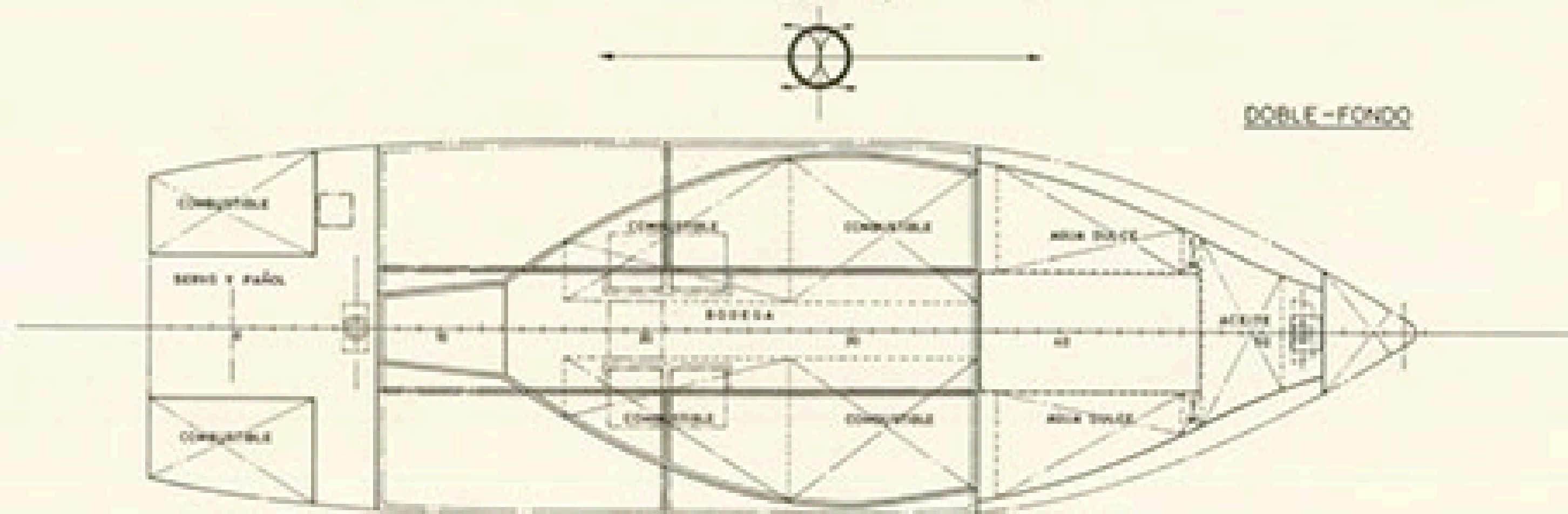
CUB. PUENTE



CUB. PRINCIPAL



CUB. CASTILLO



DOBLE-FONDO

CARACTERISTICAS PRINCIPALES

ESLORA TOTAL	22,50 MTS.
ESLORA ENTRE PERPENDICULARES	18,50
MANGA DE TRAZADO	5,15
PUNTA DE TRAZADO	4,25
CALADO MAXIMO	3,10

TECNOR OFICINA TECNICA INDUSTRIAL Y NAVAL				
INGENIEROS CONSULTORES				
PROYECTO N°	BUQUE CERQUERO SO-335			DESTINO
PLANO N°	01004			
REVISION				
DISPOSICION GENERAL				
ESCALA	1:100			
N° DE HOJAS	1	ESTADILLA	1	EL MAQUINISTA
PROYECTADO		REVISADO		PIERA
HOJA N°	1	ELABORADO	L. Ochoa	LA CORUBA
FECHA	1	APROBADO		MARZO 1990
TECNOR, S.L. SE RESERVA EL DERECHO DE PROPIEDAD DE ESTA DOCUMENTACION PROHIBIENDOSE SU REPRODUCCION O DISTRIBUCION SIN SU PREVIA AUTORIZACION.				