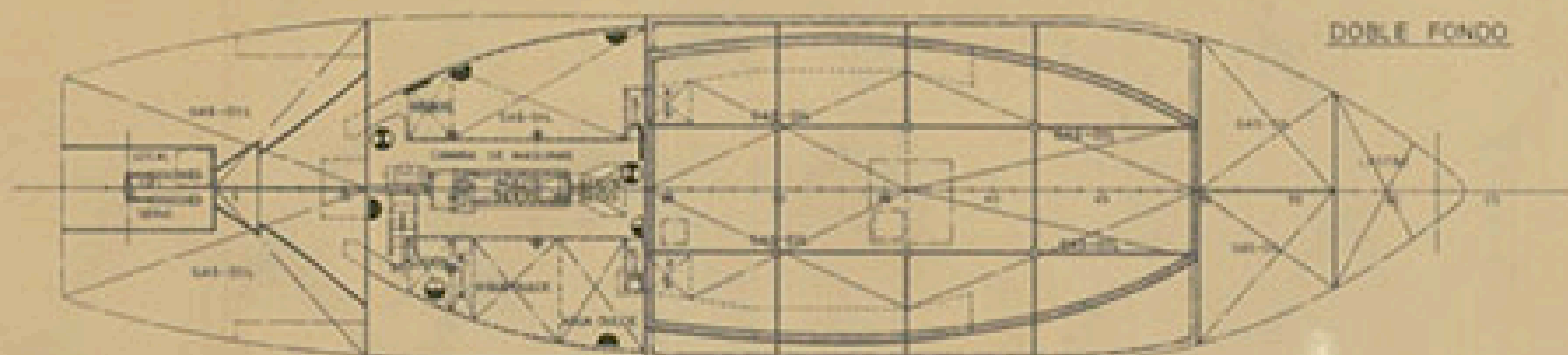
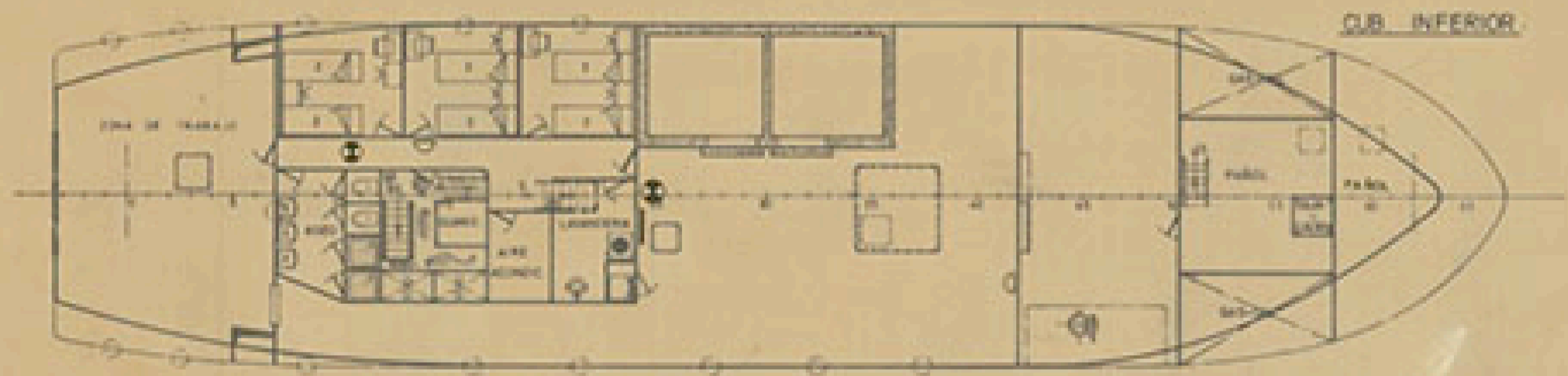
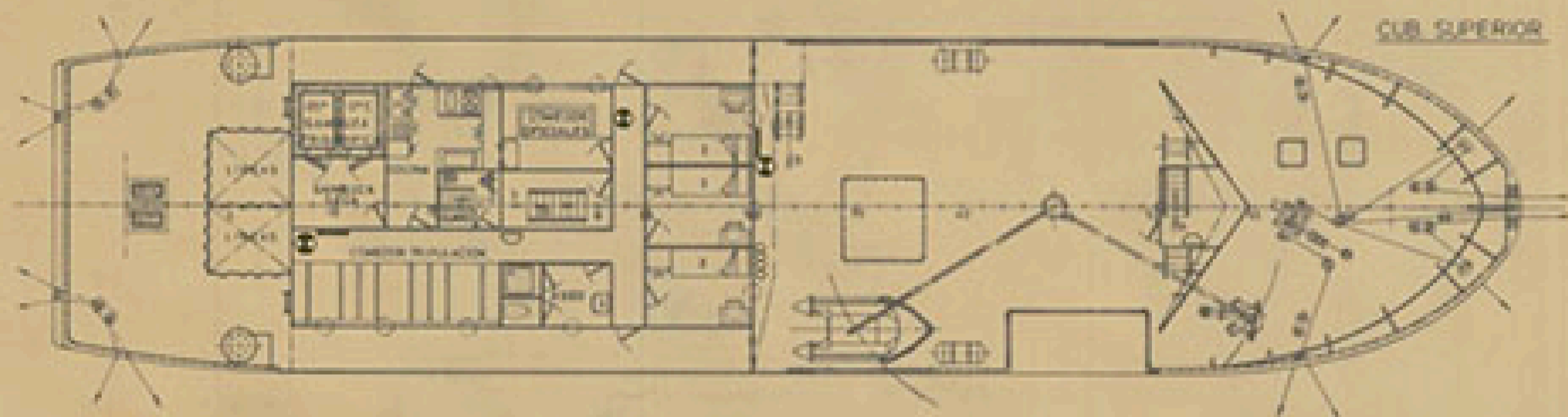
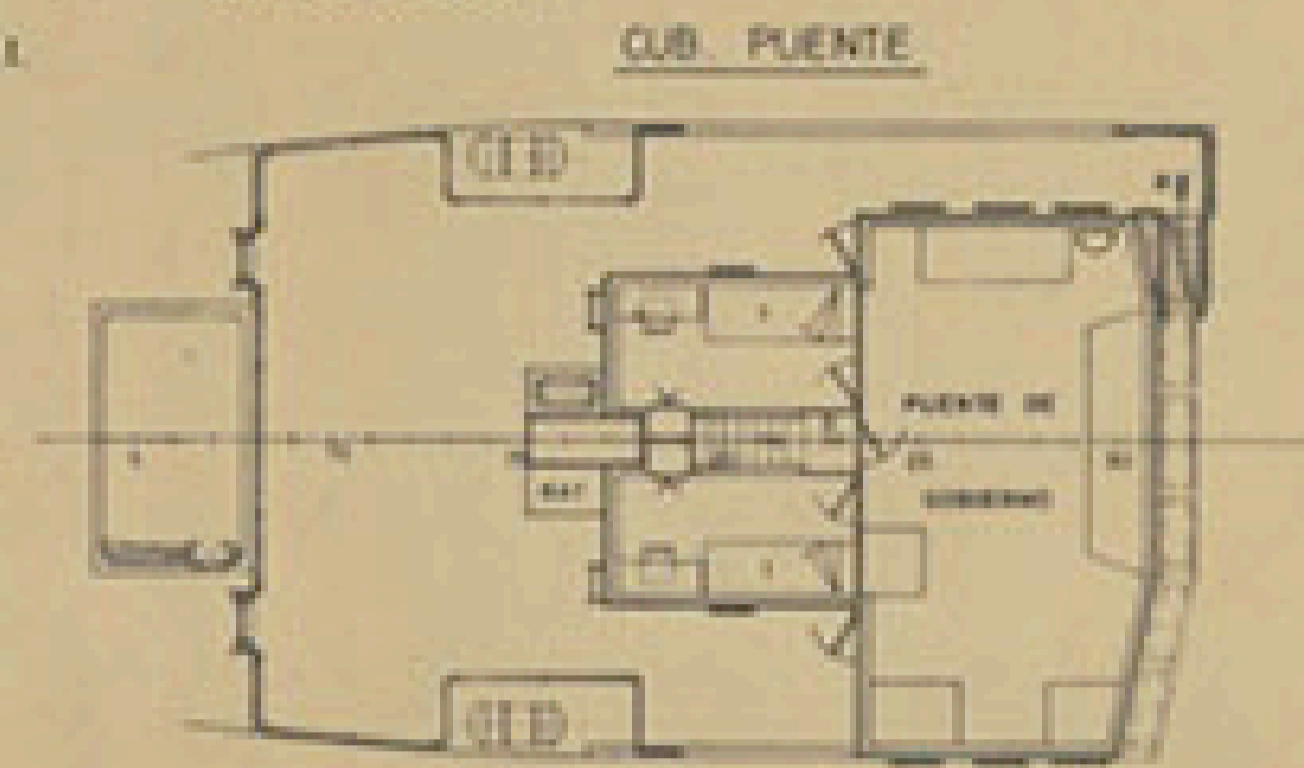


ELEMENTOS DE CONTRAINCENDIOS

- ⊙ 1 BOCAS DE C.I.
- 5 MANGUERAS DE C.I.
- ⊙ 1 BOMBA DE C.I.
- ⊙ 1 EXTINTOR DE ESPUMA DE 45 LTS.
- ⊙ 5 EXTINTORES PORTATILES DE CO₂
- ⊙ 4 " " " " DE POLVO SECO
- ⊙ 4 BALDES DE C.I.



CARACTERISTICAS PRINCIPALES

ESTERA TOTAL	36,30 MTS
ENTRE PERPENDICULARES	31,10
MANA DE TRAZADO	8,30
PANTA A LA CUB. SUPERIOR	5,80
" " " " INFERIOR	2,85
CALADO MEDIO DE TRAZADO	8,50

Hija de J. Barrena S.a.	
CONSTRUCCION N.º 1458 - N.º 1500 - 1501	ARMADOR
T.I.P.O. PALANGERO CONGELADOR	PROYECTO N.º 11253
denominación	PLANO N.º 01017
DISPOSICION DE ELEMENTOS DE C.I.	
ESCALA 1/100	FECHA
	CLASE DE MODIFICACION
	ARR. 588 DE MODIFICA SECON DISPOSICION GENERAL
ELABORADO	Y. B.
REVISADO	Y. B.
APROBADO	Y. B.
TECNOR, S.L.	