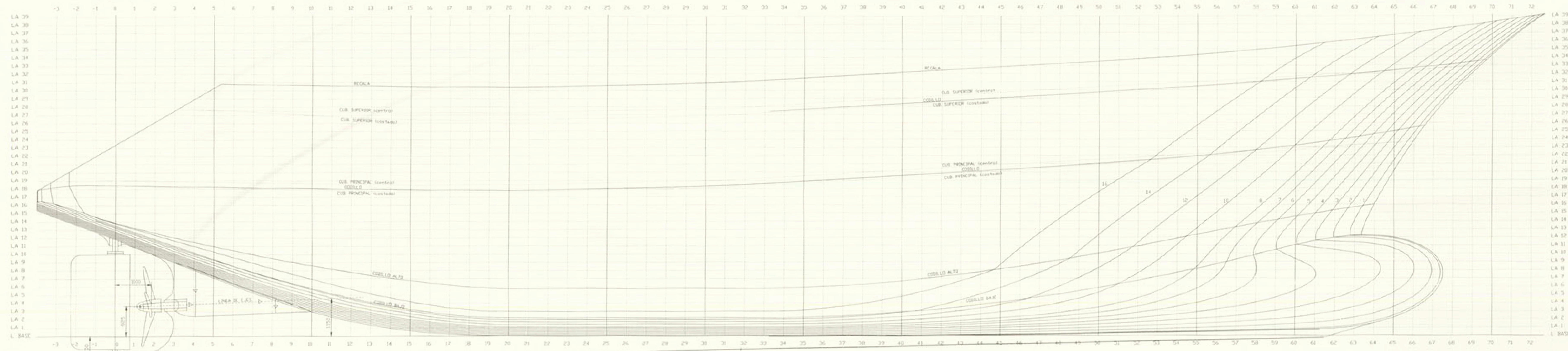
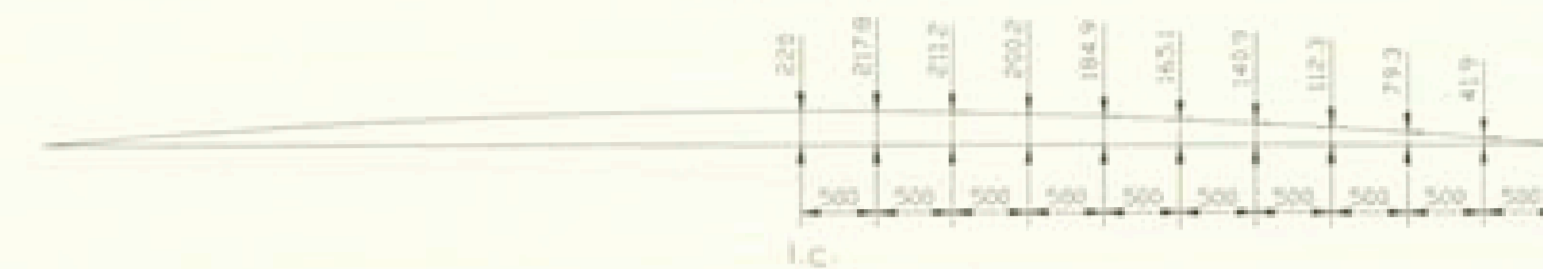
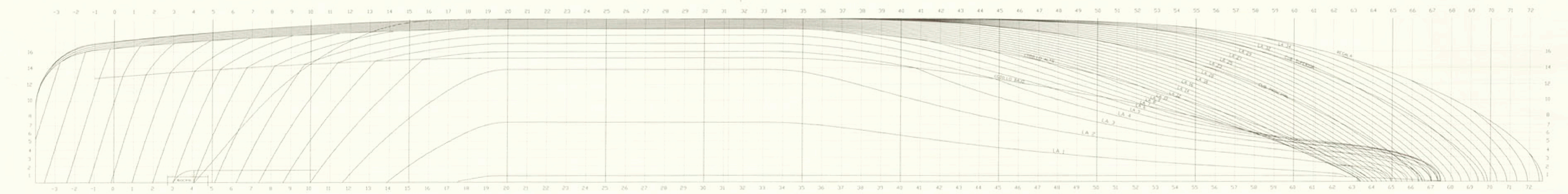


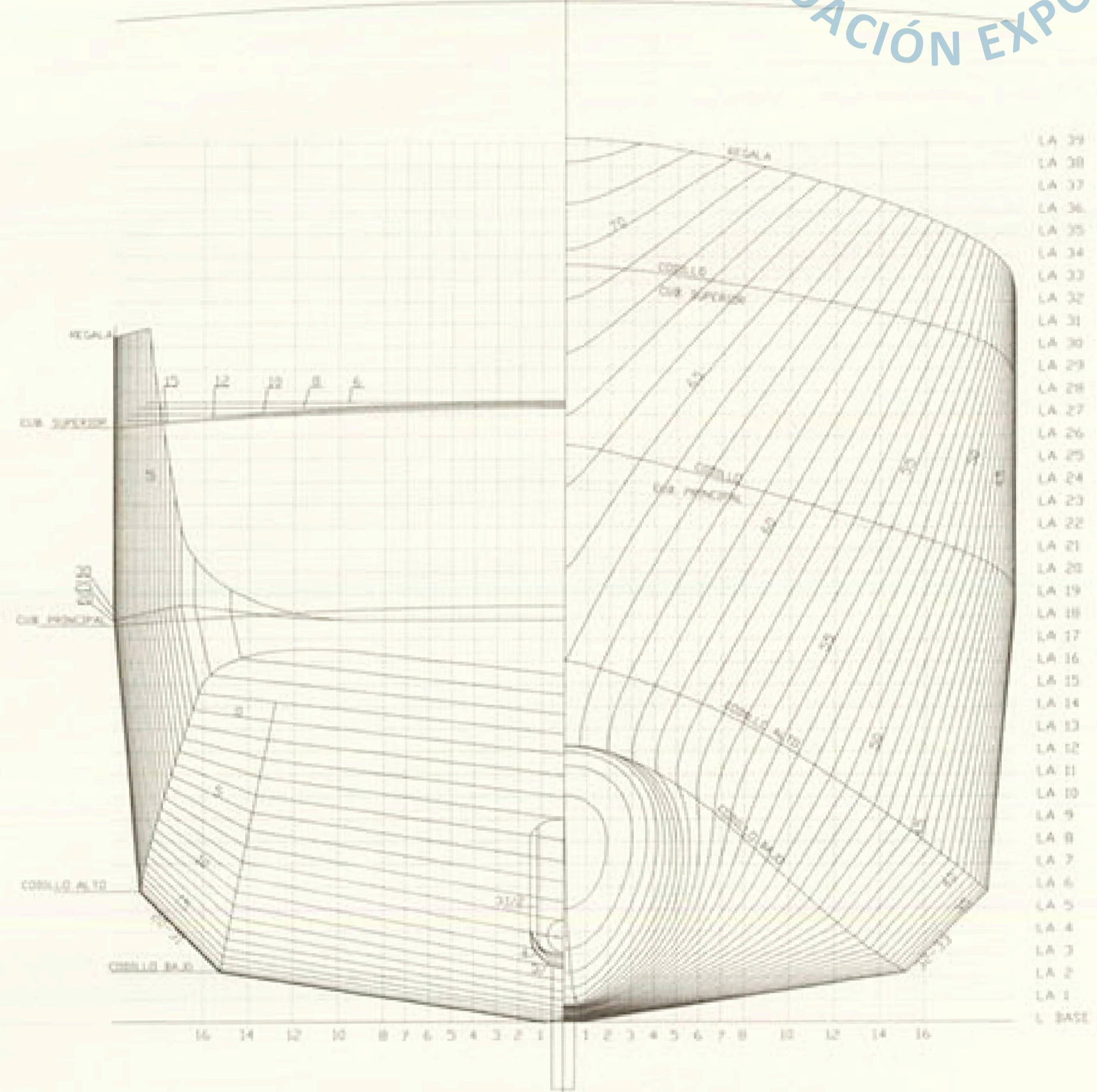
TRAZADO DE LA BRUSCA



CUADERNAS SERRADAS A 600 MM.



TRAZADO DE LA BRUSCA



CARACTERÍSTICAS PRINCIPALES

ESLORA TOTAL	45,70 MTS.
ESLORA EN LA FLOTACION	40,60 "
ESLORA ENTRE PERPENDICULARES	38,20 "
MANGA DE TRAZADO	10,00 "
PUNTA A CUB. PRINCIPAL	4,40 "
PUNTA A CUB. SUPERIOR	6,60 "
CALADO MEDIO	3,85 "

ACTUALIZACIÓN ZONA POPA BASTOS 8 & 15 EN CUB. SUPERIOR	F. MERLÁN	SEPT. 98	
AUMENTO DE LA MANGA A 10,00 MTS.	F. MERLÁN	MARZO 98	
ALARGAMIENTO DE DOS CUADERNAS	E.C.R.	10-2-98	
REV.	MODIFICACION	POR REALIZADA	POR APROBADA

INGENIERIA Y SERVICIOS TECNOR, S.L.
INGENIEROS CONSULTORES - LA CORUÑA - SPAIN

PROYECTO N° 1/1841	CONSTRUCCION N° 735 A 739
PLANO N° 0/008	INDUSTRIA NAVAL DE MAZATLAN
REVISION C	SECTOR GRUPO SINAM
ESCALA 1:50	N° HOJAS 1
DIBUJADO F. MERLÁN	FECHA MARZO 98
COMPROBADO	HOJA N° 1

U.S. TECNOR, S.L. SE RESERVA EL DERECHO DE PROPIEDAD DE ESTA DOCUMENTACION PROHIBIENDOSE SU REPRODUCCION O ENTREGA A TERCEROS SIN SU PREVIA AUTORIZACION. - U.S. TECNOR, S.L. 1997