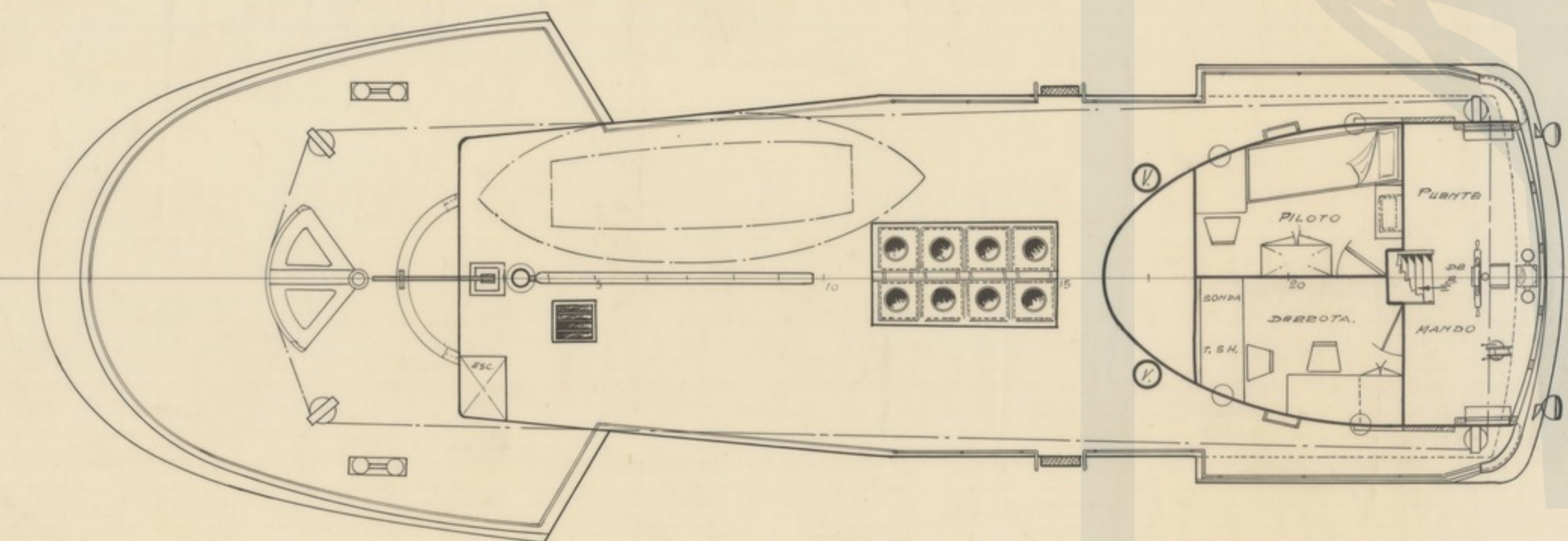
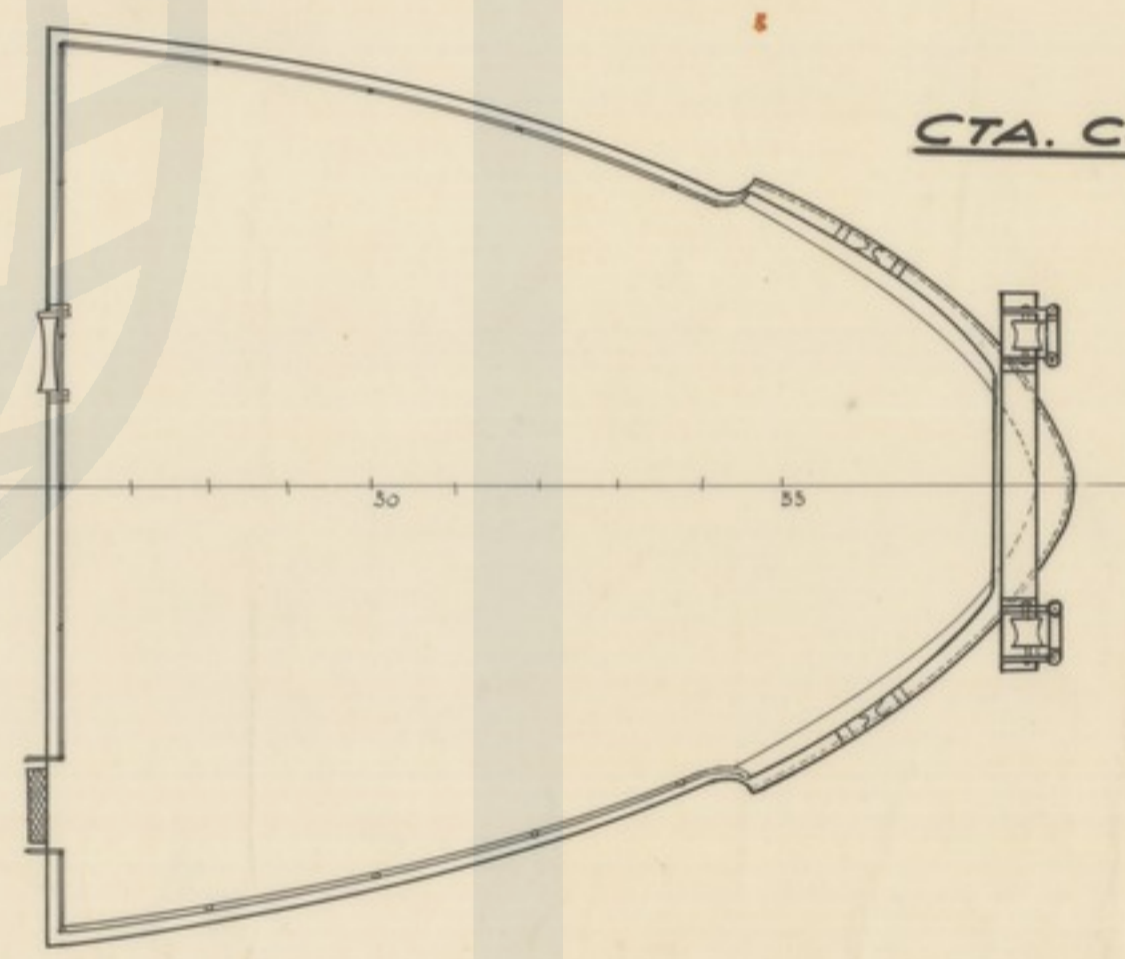


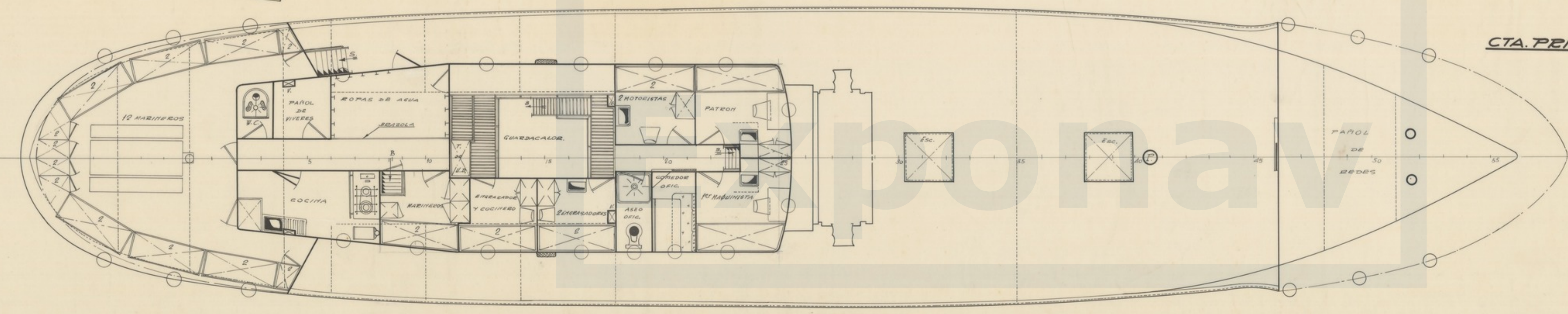
PERFIL.



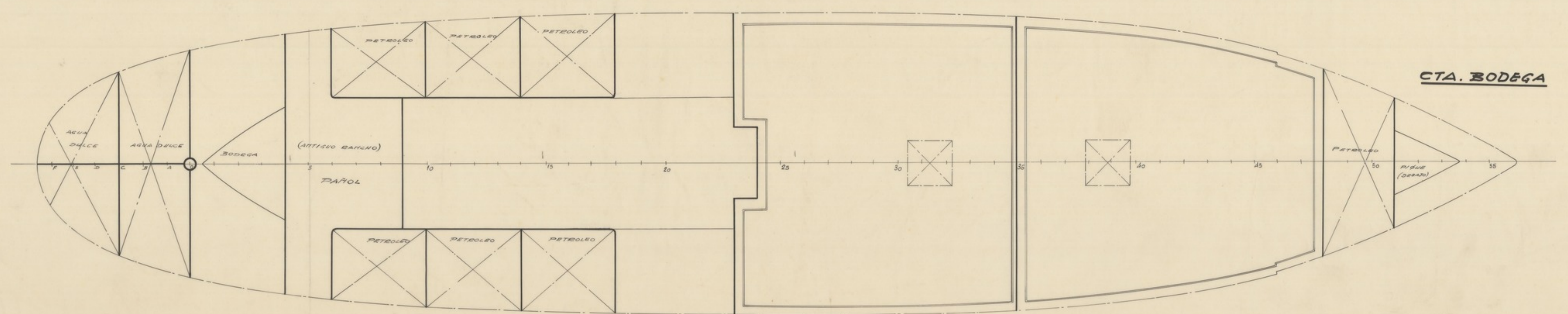
CTA. TOLDILLA.



CTA. CASTILLO.



CTA. PRINCIPAL.



CTA. BODEGA.

DIMENSIONES

ESLORA TOTAL	35.49 MTS
" EN LA FLOE	32.80 "
" ENTRE PFS	30.00 "
MAREA DE TRABAZADO	6.85 "
PUNTAL DE TRABAZADO	3.90 "
CALADO MEDIO DE TRABAZADO	3.00 "

CALCULADO	FECHA <u>VI-1960</u>	Copia enviada a:	
J. CAREO	ORDEN	BALIDA	
DIBUJADO	ESCALA <u>1:50</u>	El ingeniero jefe	PLANO N.º
P. CASTRO	COMPROBADO		
J. CAREO	V. B.º	n.º 66467	
Classificado por	BUQUES "VISPON Y MUELA."		
con fecha	DISPOSICION GENERAL		
	DESPUES DE LA REFORMA.		

PR-4104/2
HOJA N.º 1 DE 12
Sustituye a:
Sustituido por: