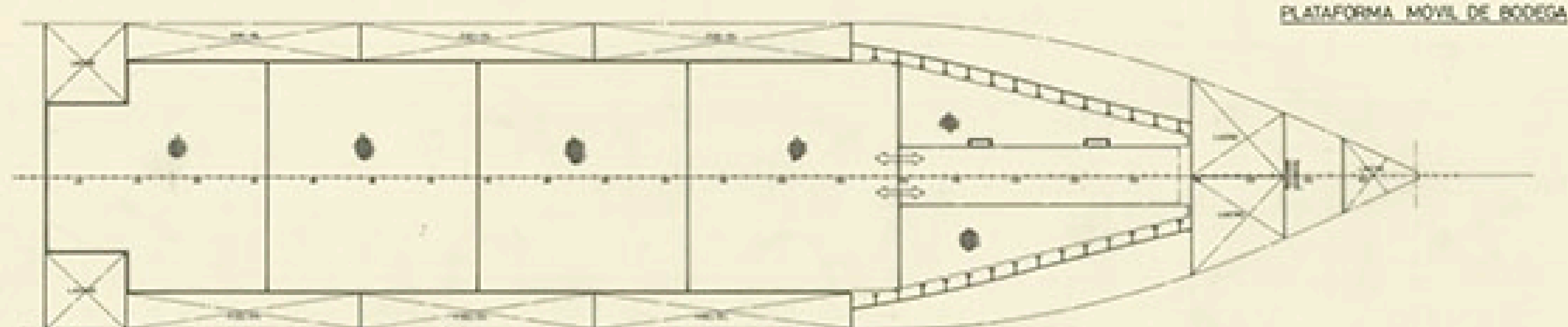
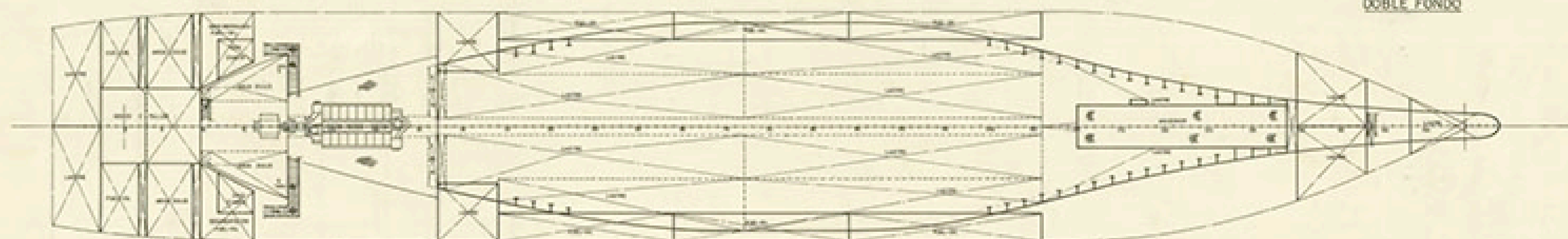


CUBIERTA PRINCIPAL



PLATAFORMA MOVIL DE BODEGA



DOBLE FONDO

CARACTERISTICAS PRINCIPALES

LONGITUD TOTAL	121,80 MTS.
- DE REGISTRO	114,30 -
- ENTRE PERPENDICULARES	107,80 -
MANGA DE TRAZADO	18,30 -
PUNTA A LA CUBIERTA SUPERIOR	18,70 -
- - - - - PUNTA	6,70 -
CALADO MEDIO DE TRAZADO	6,50 -

YECNOR OPIONA, TECNICA INDUSTRIAL Y NAVAL				
DISEÑOS Y CONSTRUCCIONES NAVALES				
PROYECTO Nº	1/0555	M/N ROLL-ON/ROLL-OFF Y	DESTINO	
SECCION Nº	0/004	CAR CARRIER TIPO T-A107 SA		
ESCALA	DISPOSICION GENERAL			
ESCALA	1:300			
Nº DE HOJAS	3	ELABORADO	EL DISEÑO	FECHA
	3	YECNOR		LA OROVERA
	3			JUNIO 1978