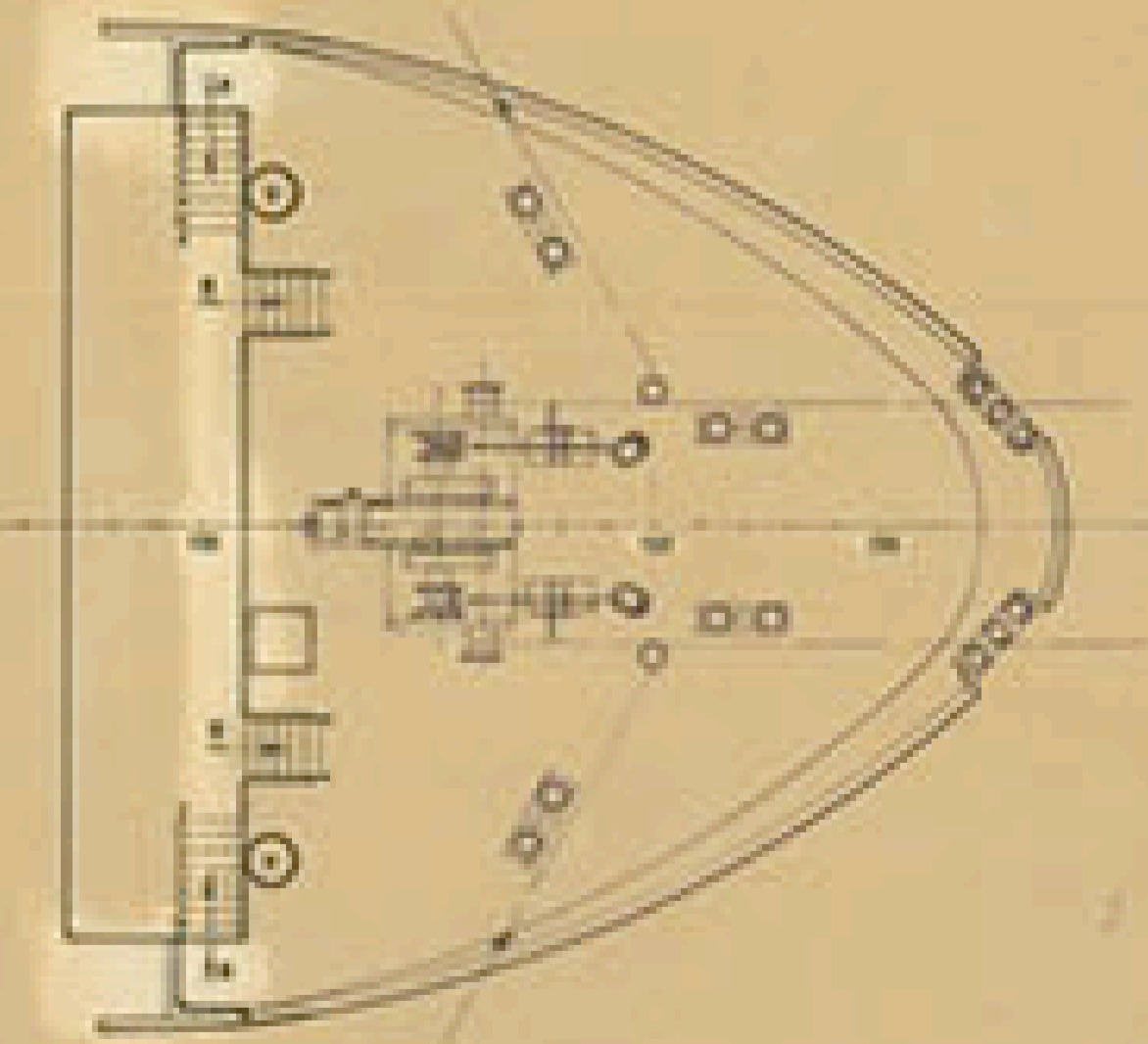
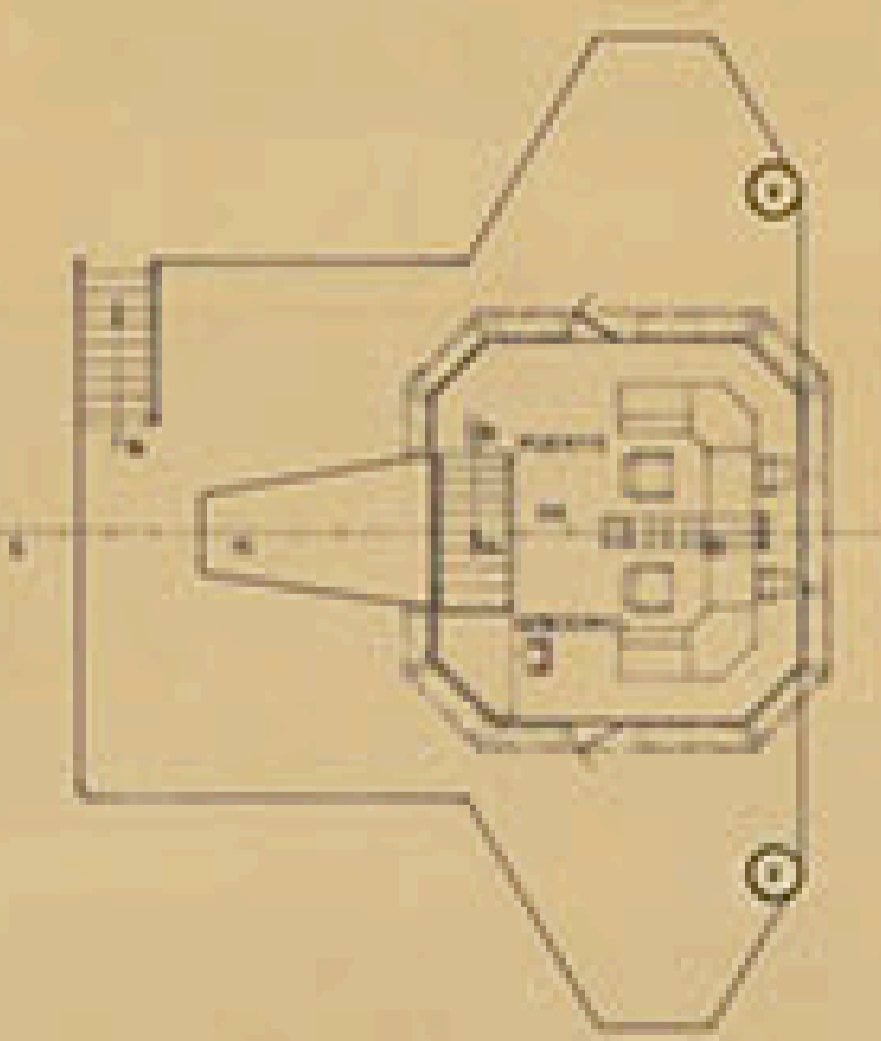
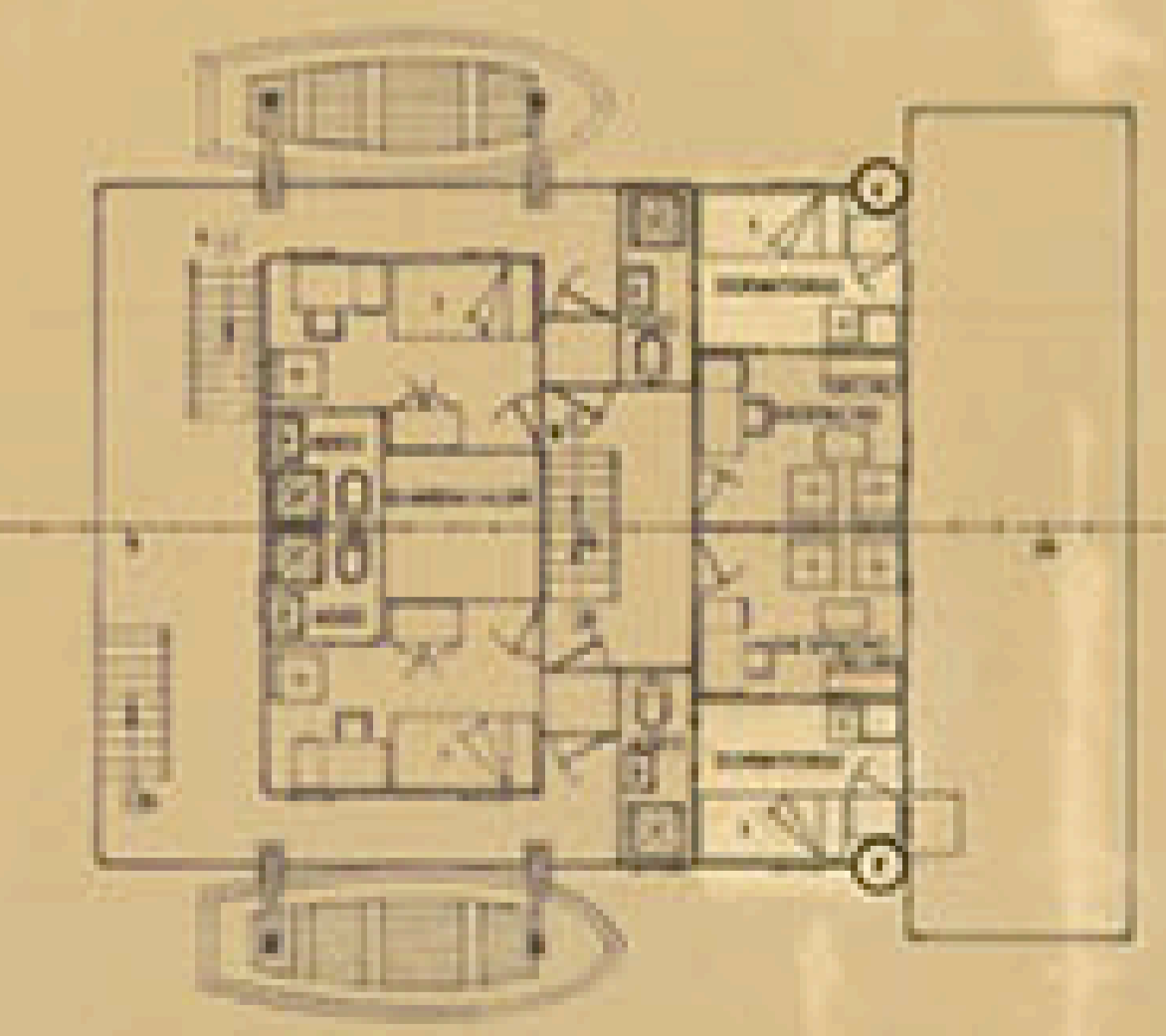
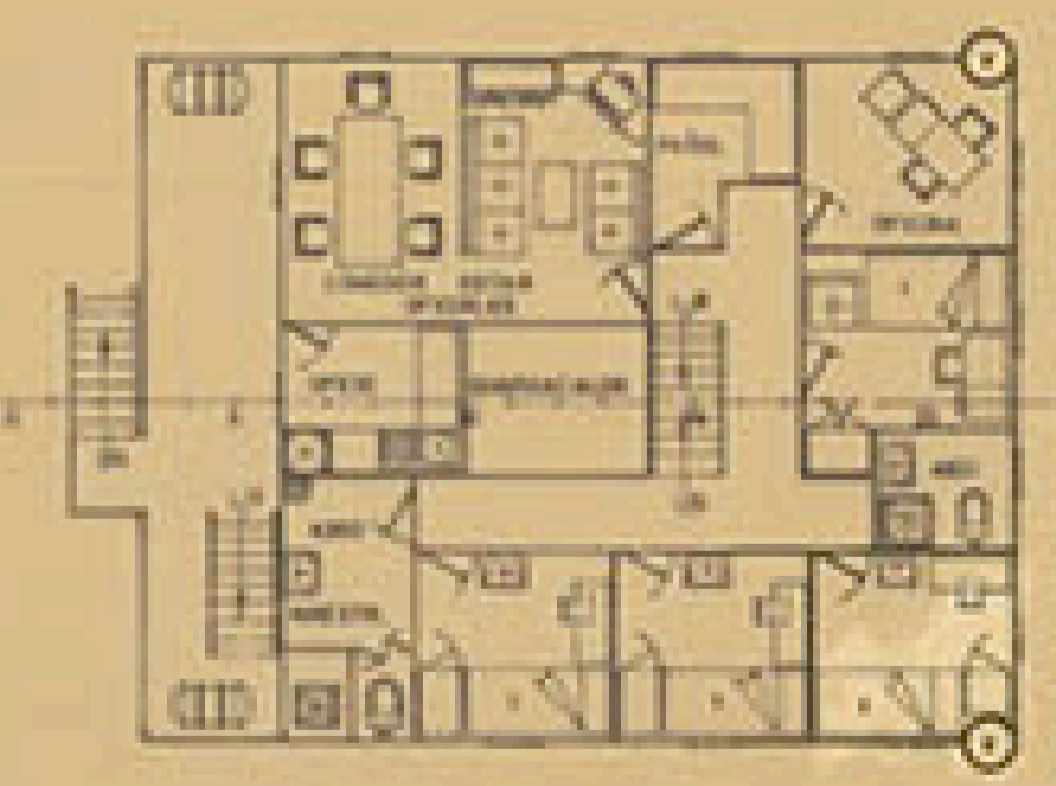


CUB. SUPERESTRUCTURA

CUB. BOTES

CUB. PUENTE

CUB. CASTILLO



CARACTERISTICAS PRINCIPALES

- LONG. TOT. 100,00
- ENTRE PERPENDICULARES 70,00
- MANA DE TRAZADO 4,50
- PUENTE A LA CUB. PRINCIPAL 8,00
- PRINCIPAL 4,00
- CALADO MEDIO DE TRAZADO 1,80

TECNOR OFICINA TECNICA INDUSTRIAL Y NAVAL			
NO. PROYECTO 1.0796	BUQUE DE CARGA MULTIPURPOSE DE 3000 TPM.		DESTINO
FECHA 01/004	DISPOSICION GENERAL		
NO. DE HOJAS 2	FECHA		FECHA
HOJA NO. 1	LA EMPRESA ABRIL 1967		LA EMPRESA ABRIL 1967