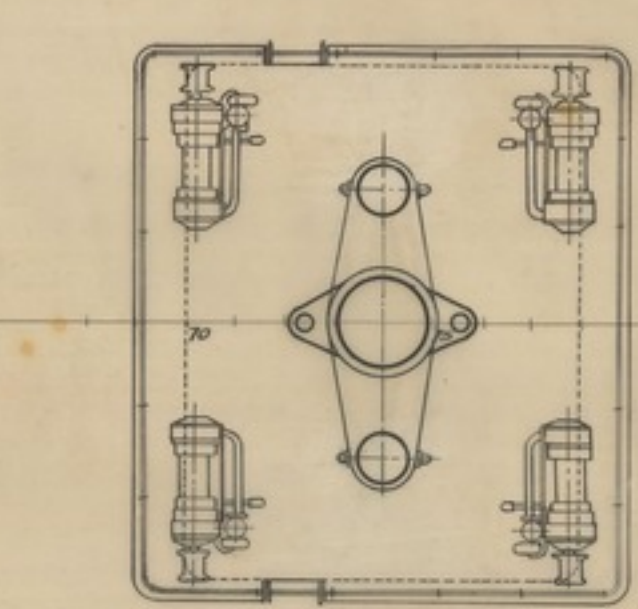
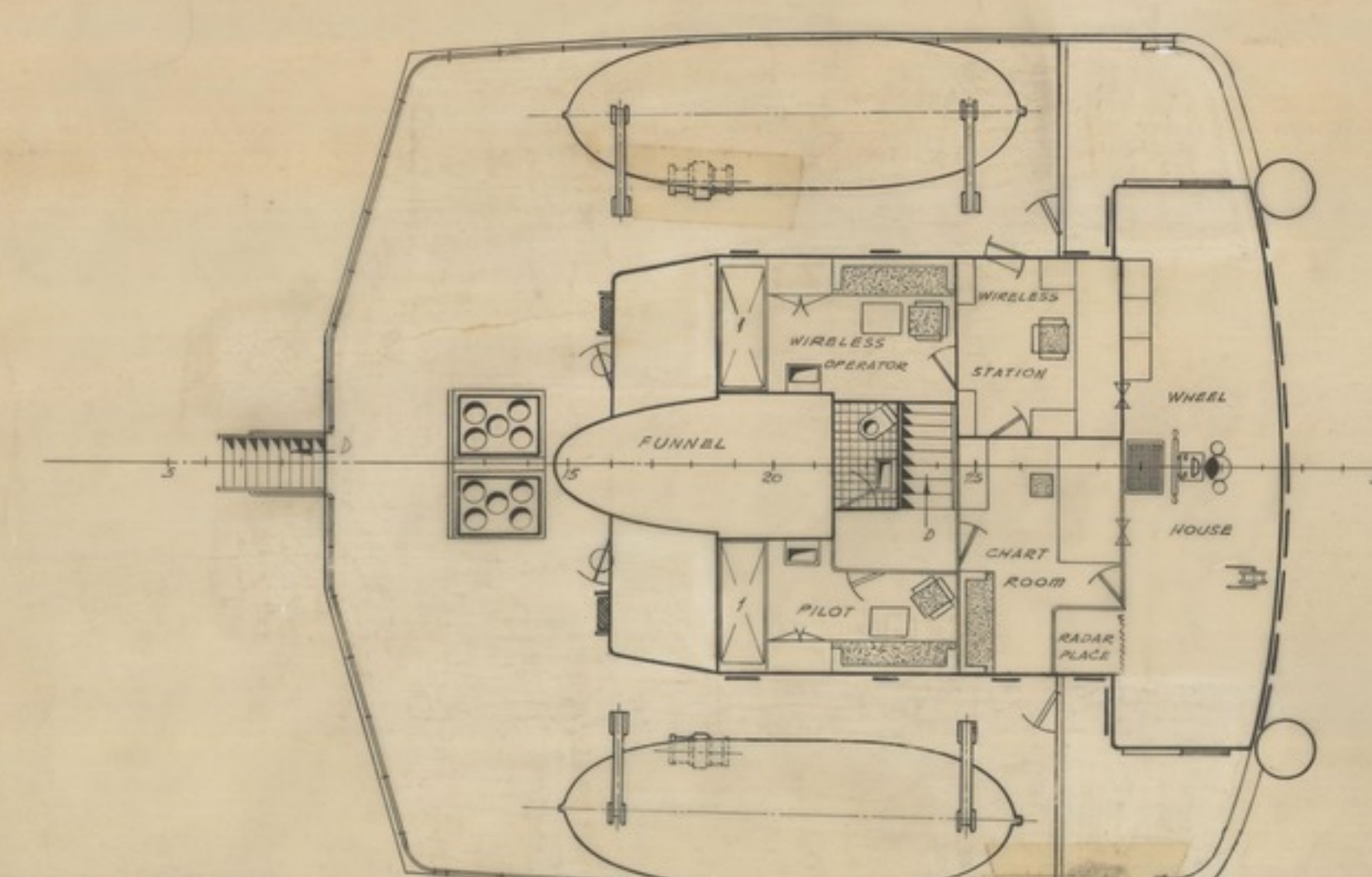


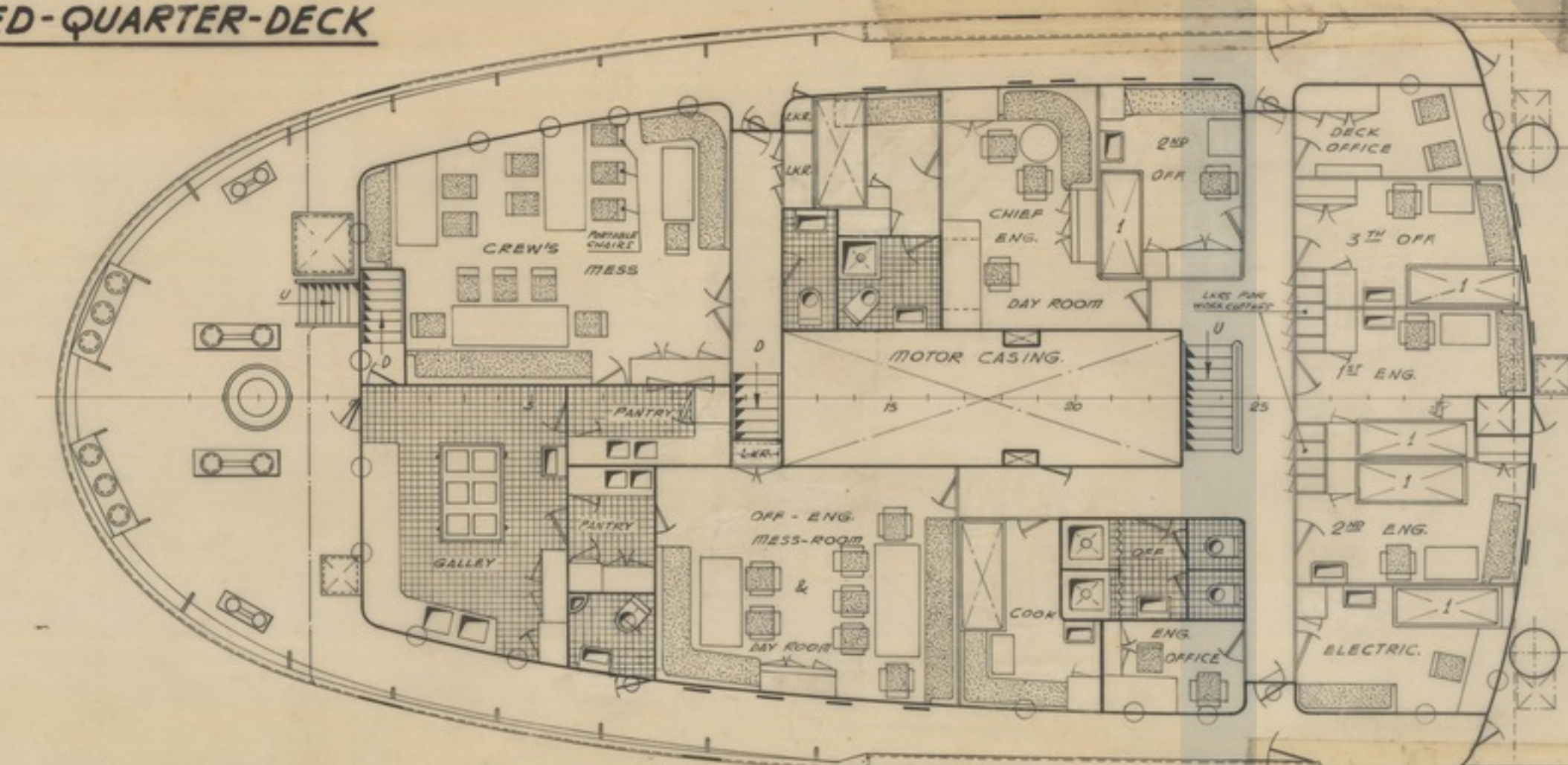
WINCH PLATFORM



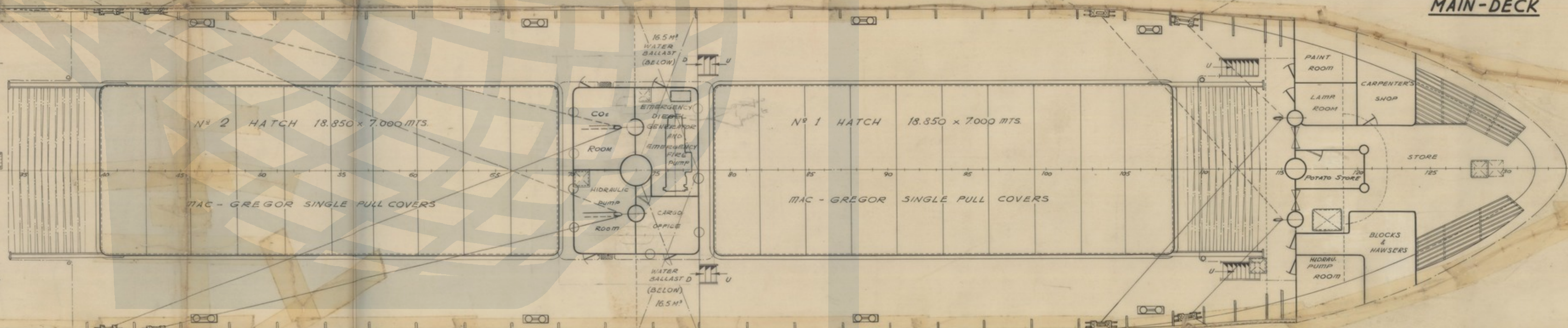
BRIDGE - DECK



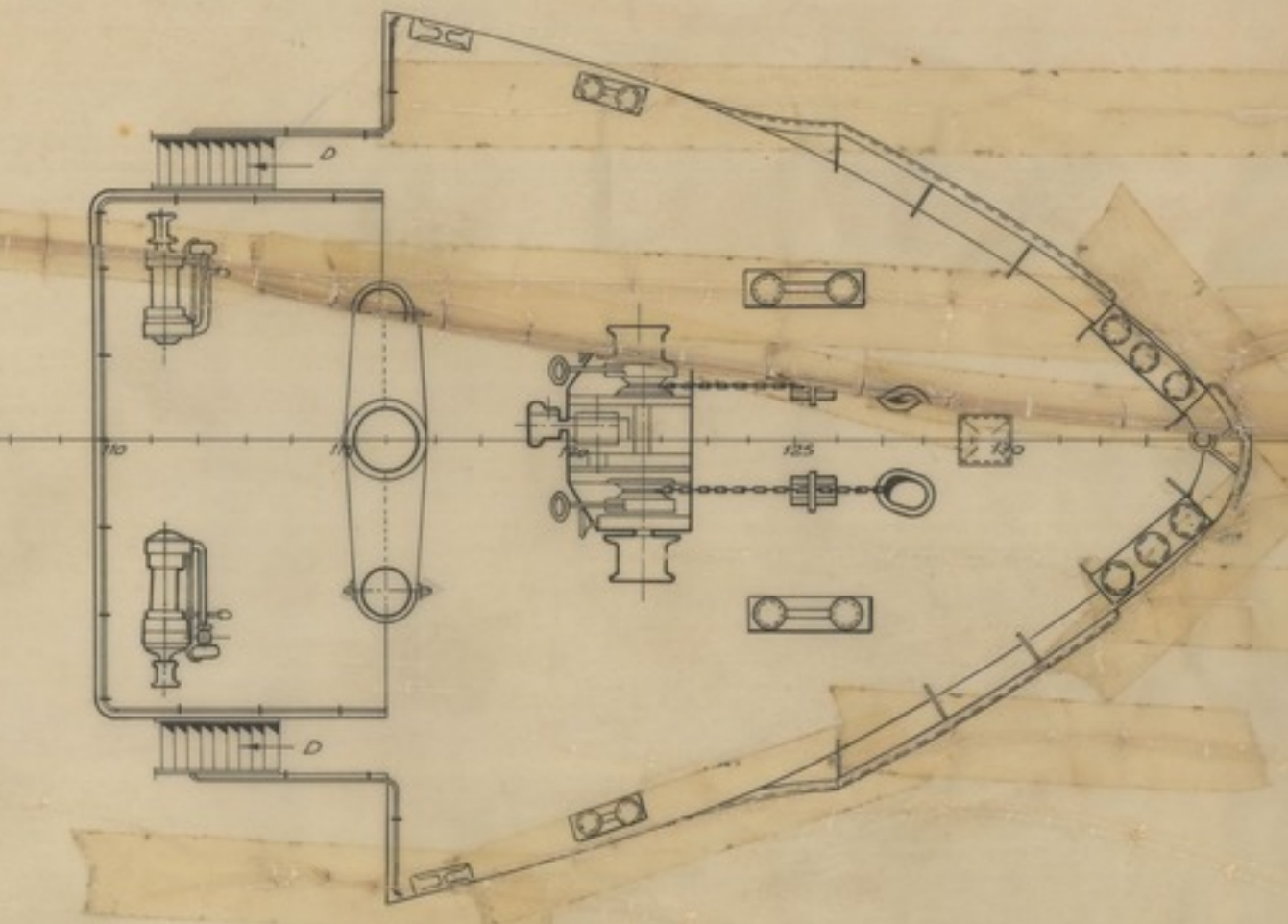
RAISED-QUARTER-DECK



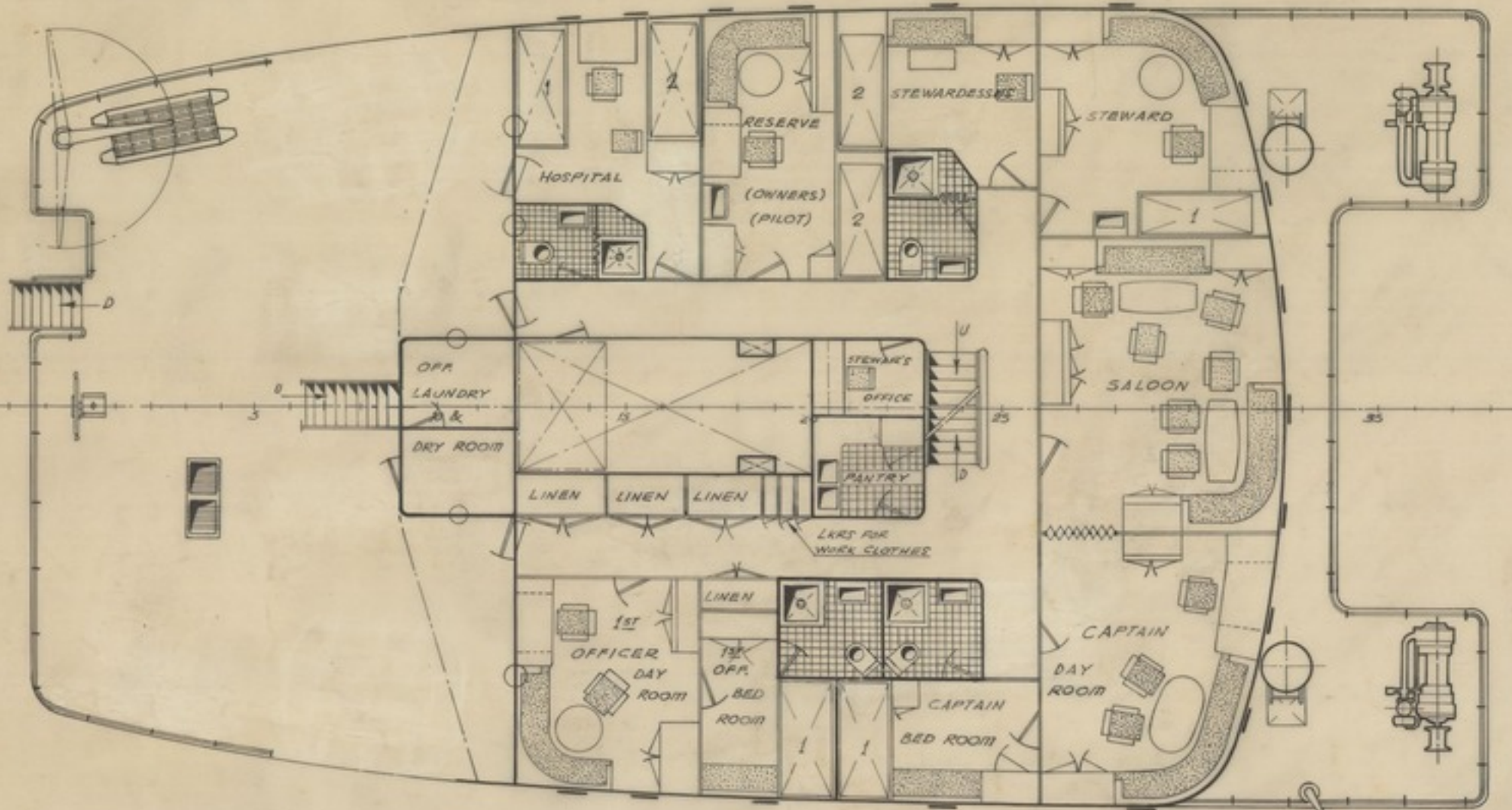
MAIN-DECK



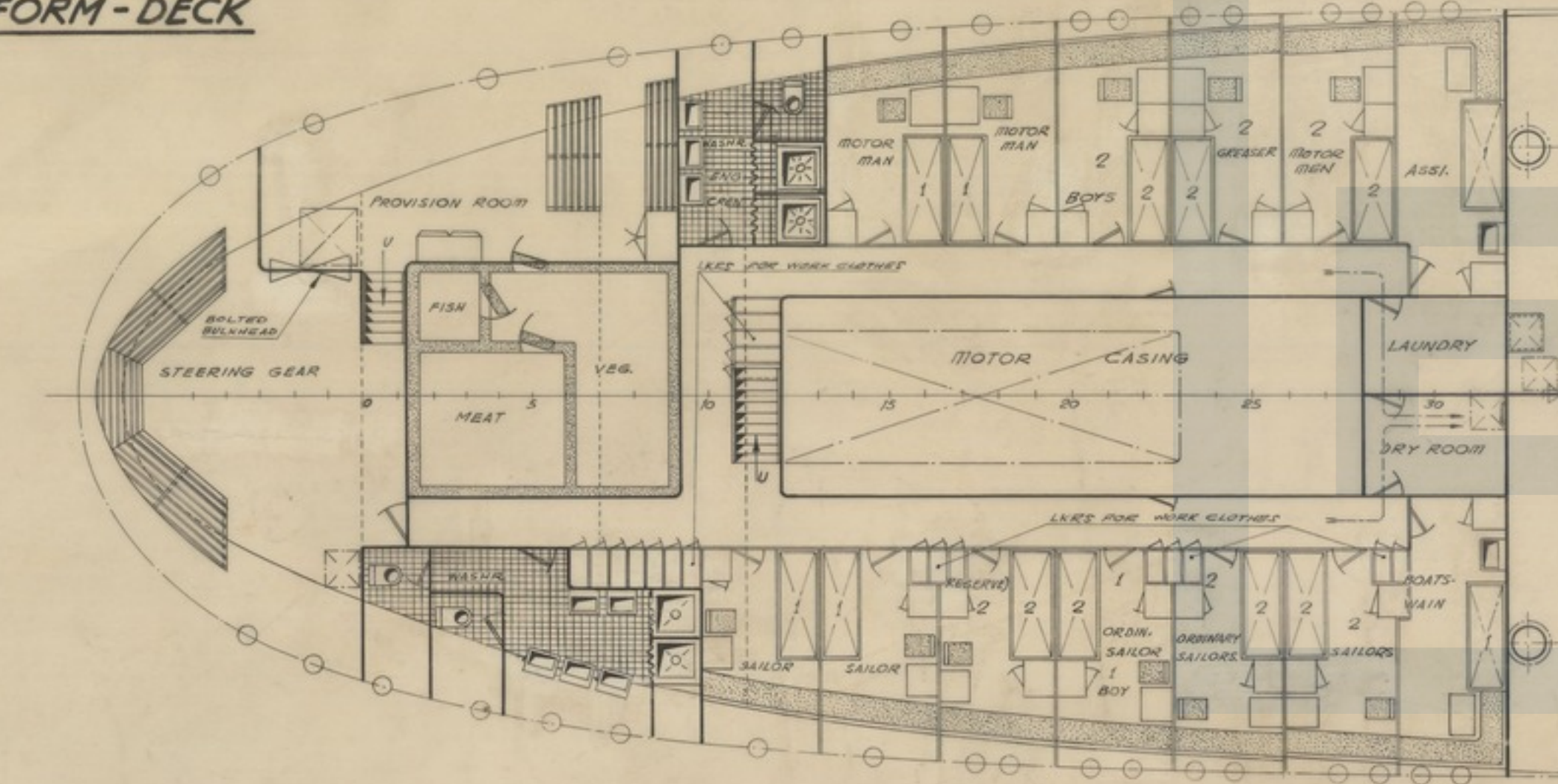
FORECASTLE - DECK



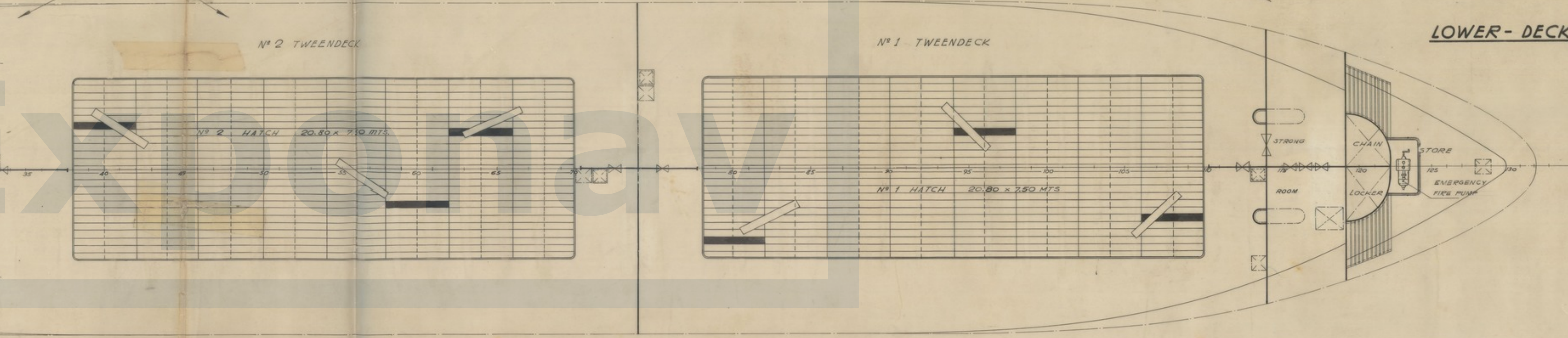
POOP-DECK



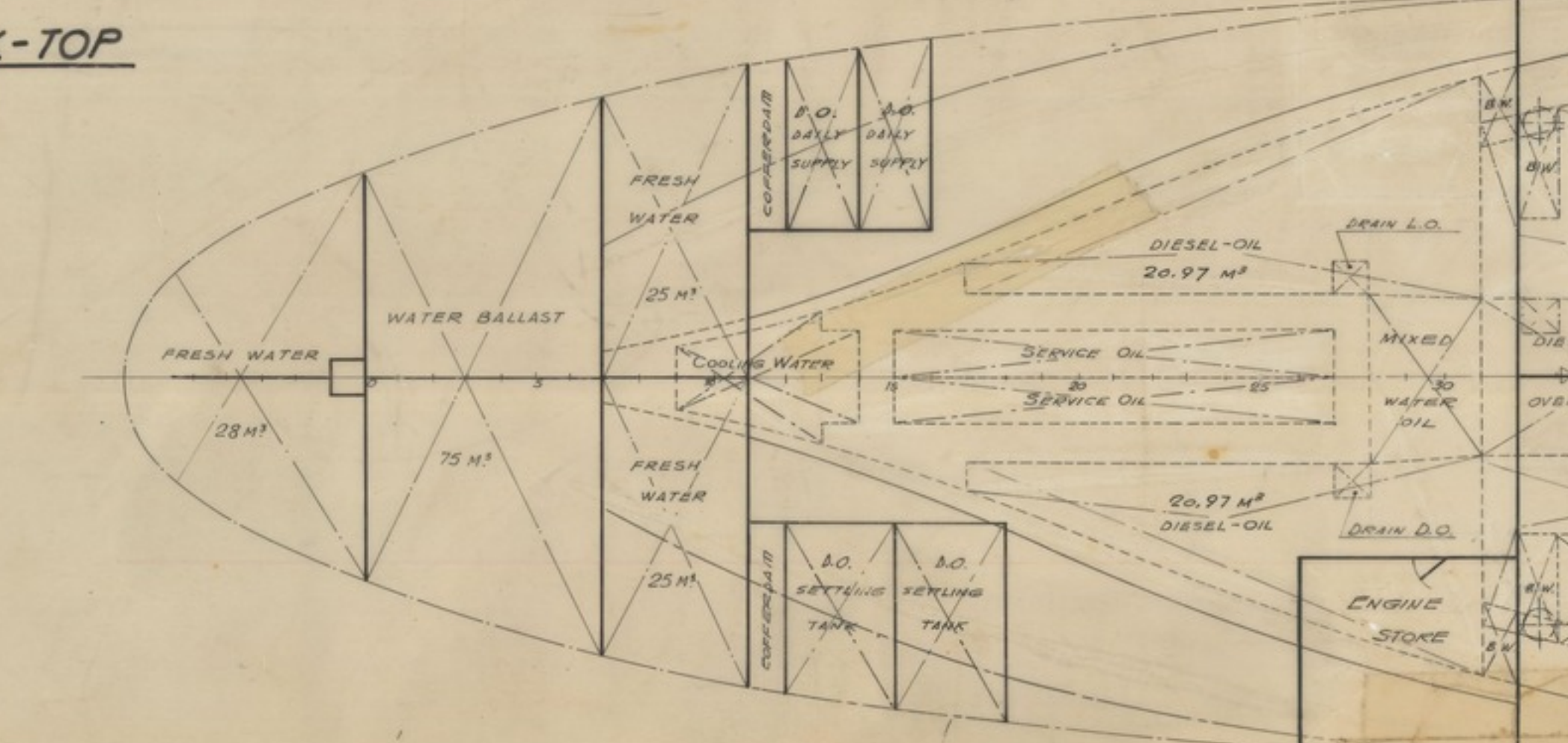
PLATFORM-DECK



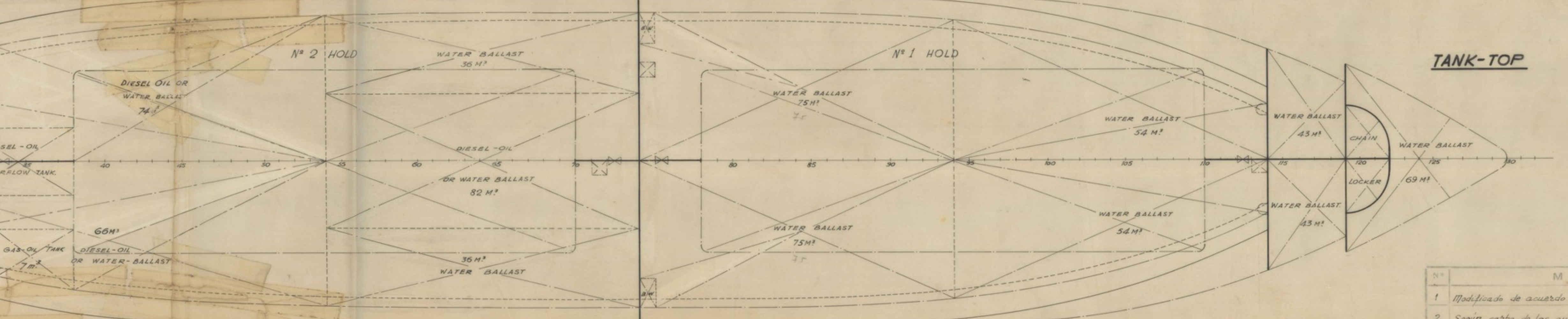
LOWER-DECK



TANK-TOP



TANK-TOP



MAIN CHARACTERISTICS

LENGTH OVER ALL	92.45 M
LENGTH ON WATER LINE	87.40 M
LENGTH BETWEEN PP	85.70 M
BREADTH MOULDED	15.85 M
DEPTH MOULDED TO UPPER DECK AND R. Q. D.	8.25 M
DEPTH MOULDED TO THRU DECK	5.75 M
DRAUGHT	7.00 M
CUBIC CAPACITY BRAN (WITHOUT STORES ROOM)	9070 - 210.836 cu ft
CUBIC CAPACITY STORES ROOM	106 M³ - 3.745 cu ft
CUBIC CAPACITY OF DIESEL-OIL TANKS	294 M³
CUBIC CAPACITY OF FRESH WATER TANKS	186 M³
CUBIC CAPACITY OF WATER BALLAST (ONLY S.W.T.)	505 M³
GROSS TONNAGE	5070 tons

7 Los dibujos de esta planta se refieren a la planta principal de la Armada Española según carta de Construcción 32-11-41 0-10-41

CALCULADO	FECHA	1941-11-21
DISEÑADO	BUQUE	-160
COMPROBADO	ESCALA	1:100

Nº	FECHA	MODIFICACIONES	FECHA
1	7-8-41	Modificación de acuerdo con las variaciones en el tonelaje de carga	7-8-41
2	4-9-41	Suprimir parte de las instalaciones del Cuartel de S. Lorenzo de fecha 30-10-40	4-9-41
3	30-11-41	Modificación en cuanto a las instalaciones de carga por generador de emergencia	30-11-41
4	17-12-41	Instalación de alarma, hospital, etc. de acuerdo con el plan 15-11-41 etc.	17-12-41
5	24-2-42	Instalación de alarma, hospital, etc. según carta técnica	24-2-42
6	24-2-42	Modificación de acuerdo con el plan 15-11-41 etc.	24-2-42

CLOSED SHELTERDECKER WITH RAISED QUARTERDECK OF 4500 LONG TONS D.W. GENERAL ARRANGEMENT PR-8604