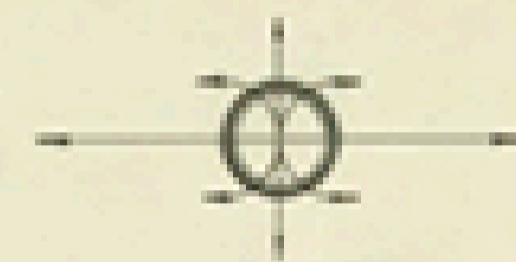
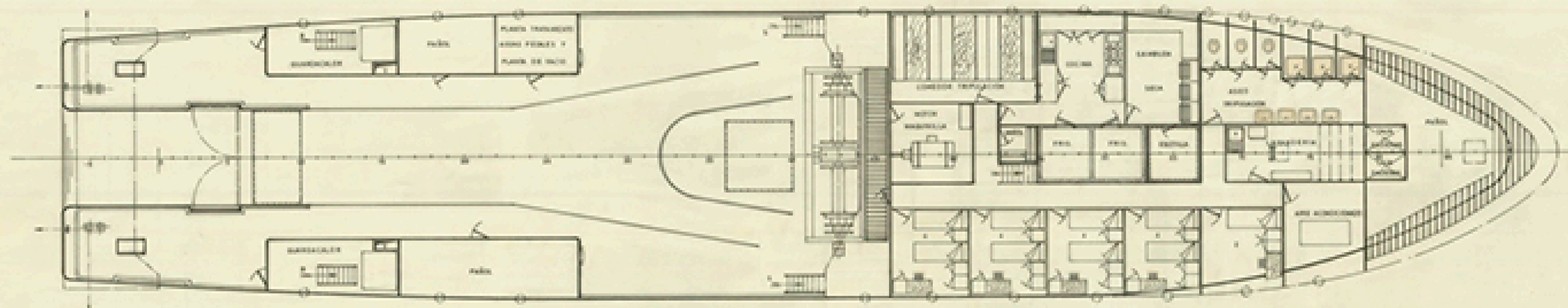
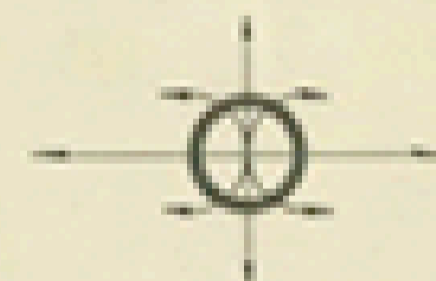
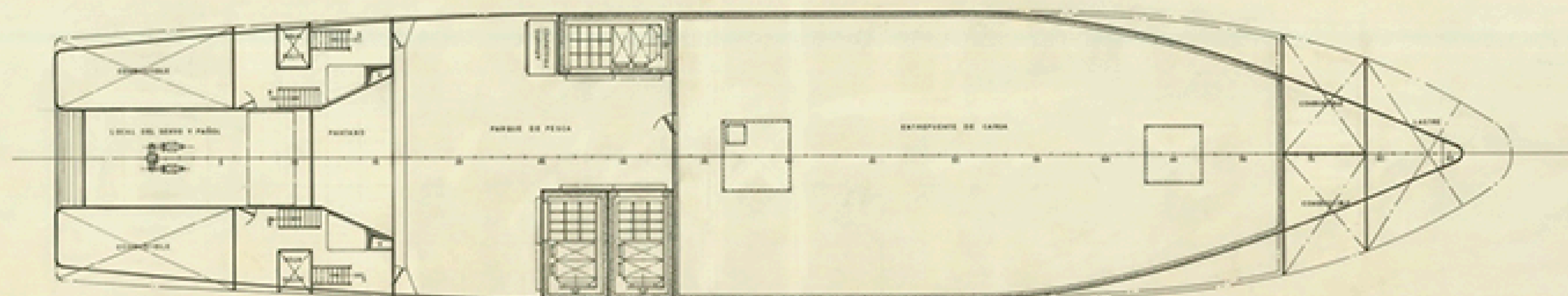


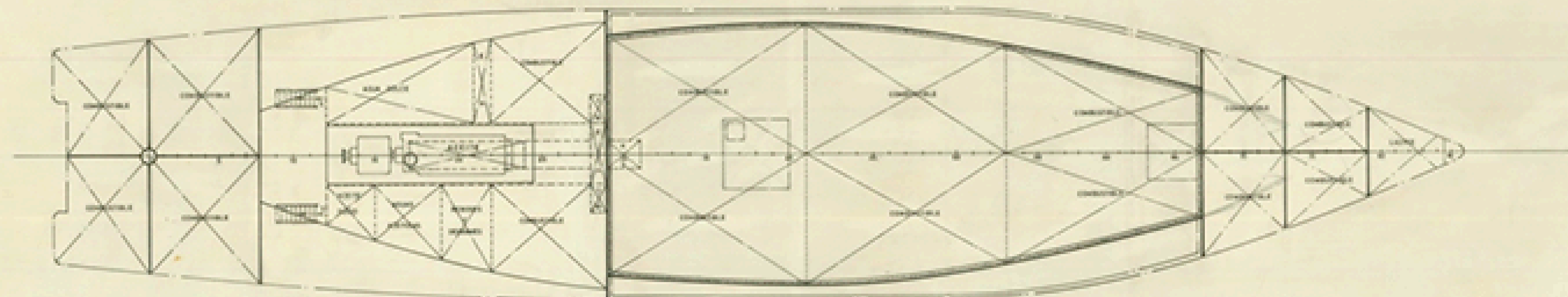
CUB. SUPERIOR



CUB. PRINCIPAL



DOBLE FONDO



CARACTERÍSTICAS PRINCIPALES

ESLORA TOTAL	58,00 mts.
- DE REGISTRO	52,50 -
- ENTRE PERPENDICULARES	47,00 -
MANGA DE TRAZADO	10,50 -
FUNDALES A LA CUB. SUPERIOR	7,00 -
- - - PRINCIPAL	4,70 -
CALADO	4,30 -

TECNOR OFICINA TÉCNICA INDUSTRIAL Y NAVAL S.L. (INGENIEROS CONSULTORES)				
PROYECTO Nº 1/1064	M/P ARRASTRERO CONGELADOR T-56			DESTINO
PLANO Nº 0/004	DISPOSICIÓN GENERAL			
ESCALA 1:100				
Nº DE HOJAS 2	DETALLADO	NOMBRE	EL DISEÑADO	FECHA
HOJA Nº 2	DISEÑADO	ELABORADO		LA CORBIA
	CALADO	COMPROBADO		MARZO 1985

TECNOR, S. L. SE RESERVA EL DERECHO DE PROPIEDAD DE ESTA DOCUMENTACIÓN PROHIBIÉNDOSE SU REPRODUCCIÓN O EXTRAERLA A TERCEROS SIN SU PRECISA AUTORIZACIÓN.