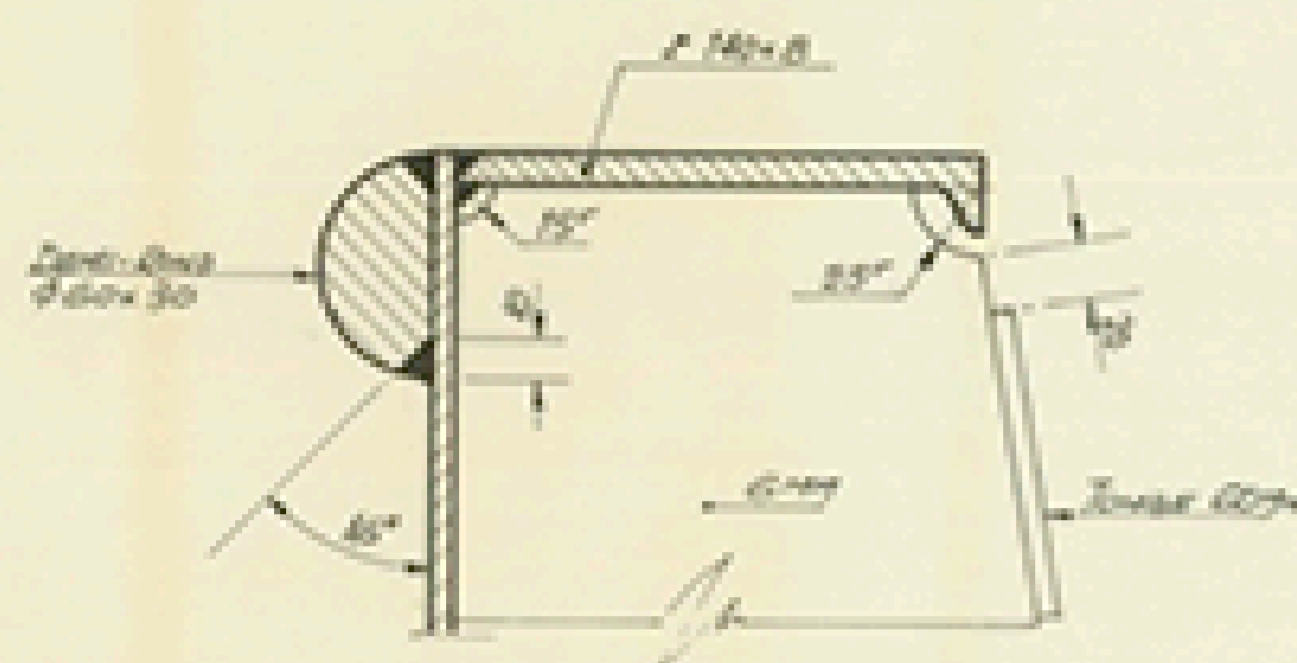
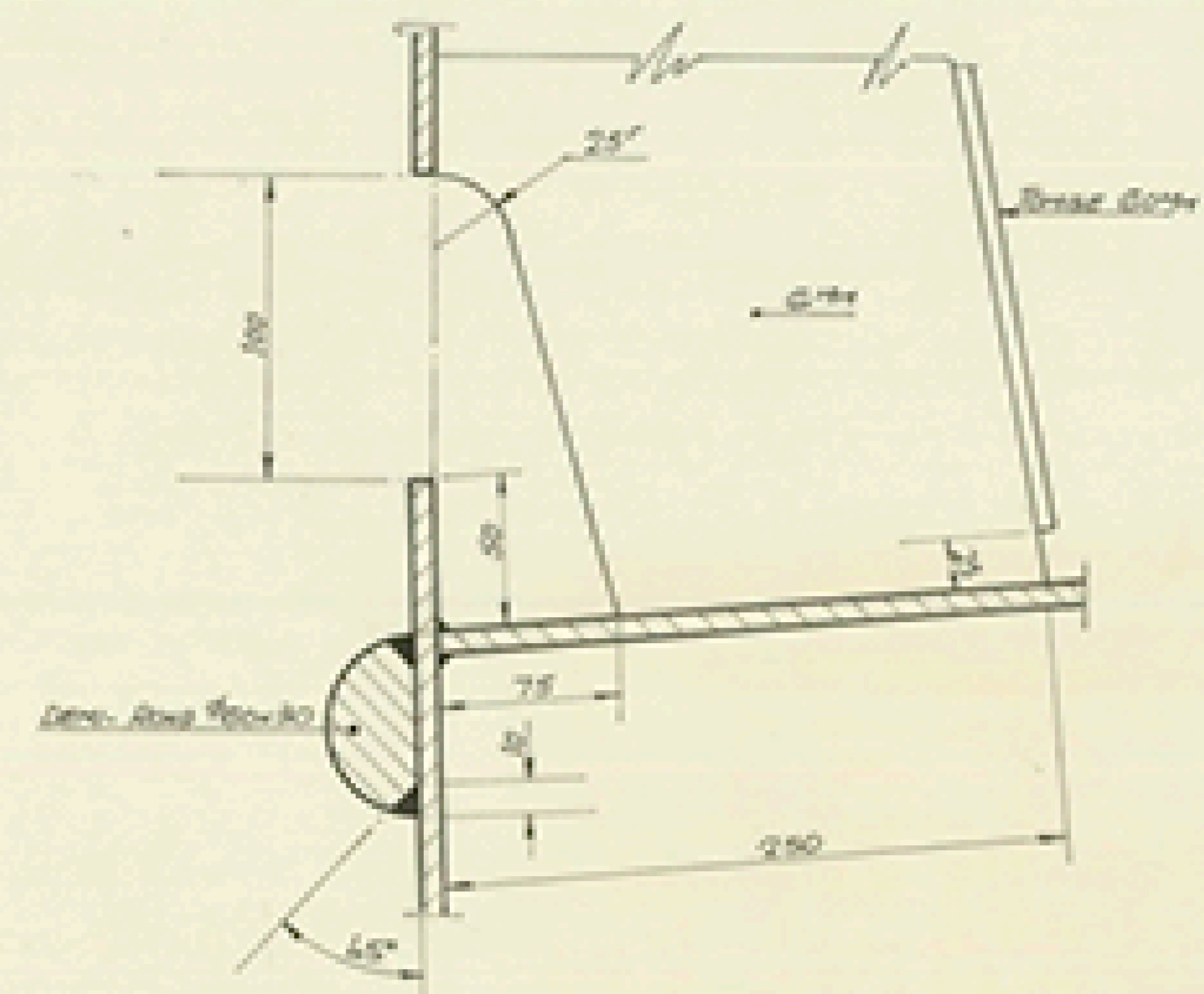


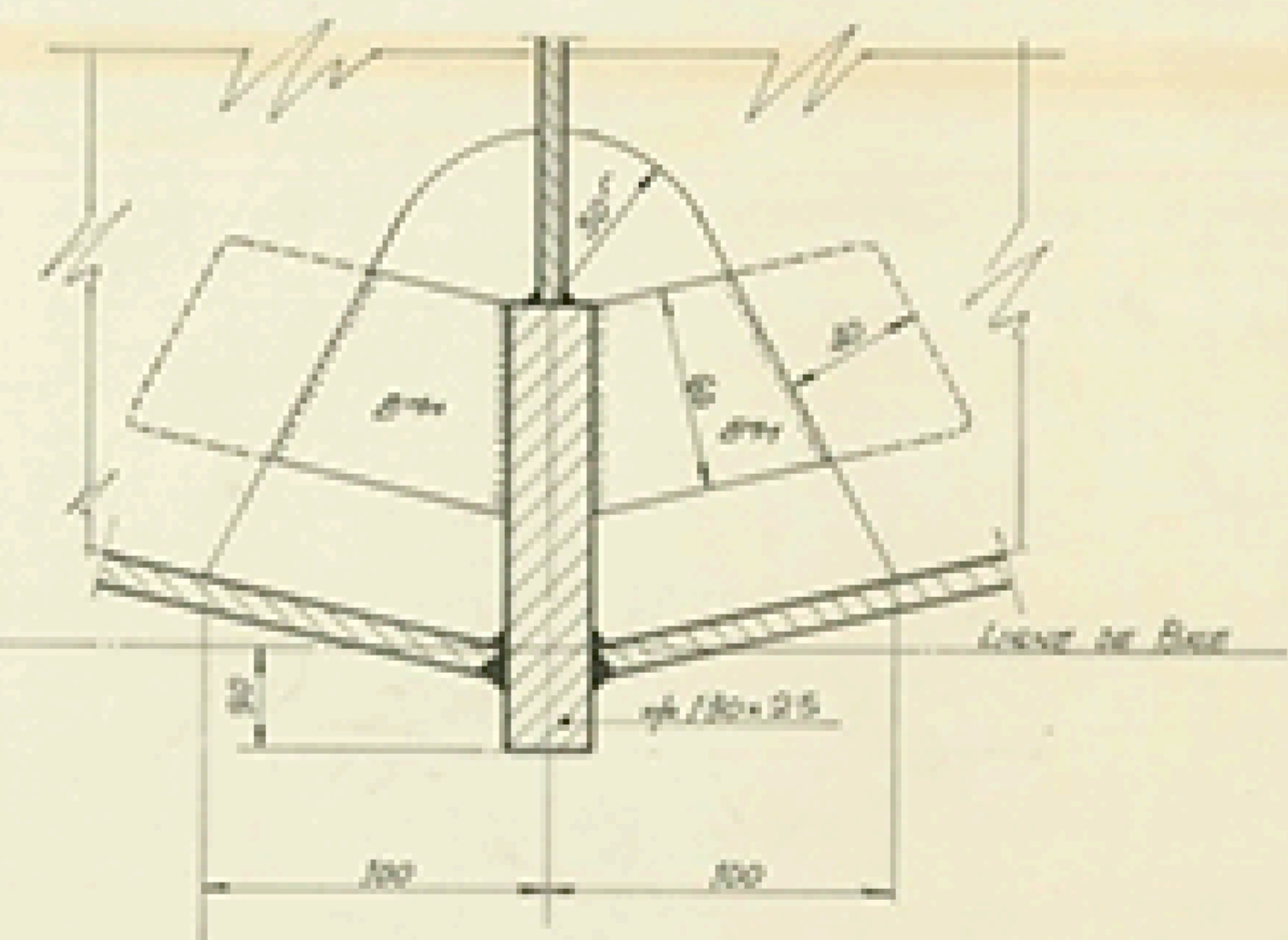
DETAIL 1



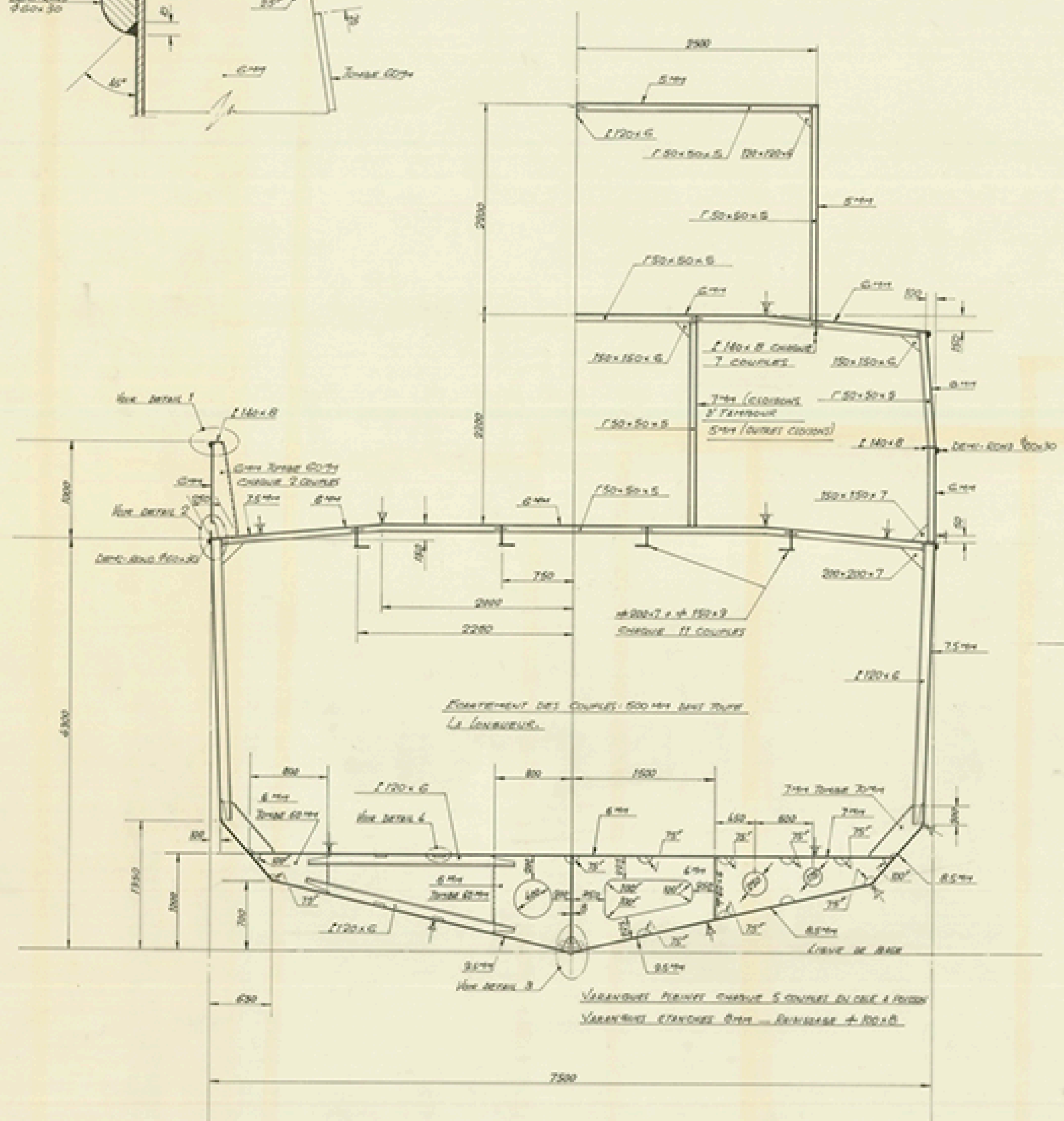
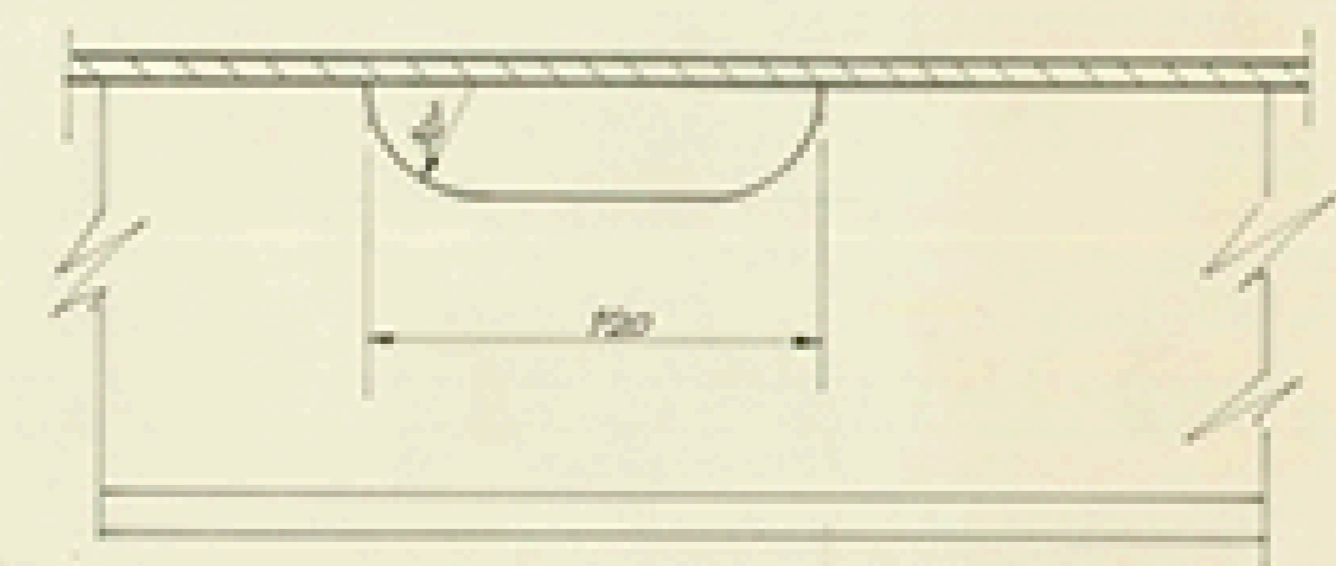
DETAIL 2



DETAIL 3



DETAIL 4



EQUIPEMENT

- 3 ANCHES DE HAUT PLOMB DE RETENTION (SAUF PLOMB DE ANCHAGE) DE 200 KGS CHAQUE, UNE DE RÉSERVE.
- 2-125 MTS DE CABLE ÉTANÇONNÉ Ø2, DE 125 MM DE Ø.
- 4 ANCHAGES DE CHAÎNE EN MATIÈRE SYNTHÉTIQUE DE 200 MTS DE LONGUEUR CHAQUE DE 30MM DE Ø ET 6 ANCHES DE ARRÊTAGE POUR L'ARRÊTAGE À TRAIT.
- 2 ANCHES DE 100 MTS ET DE 20MM DE Ø, EN FIBRE SYNTHÉTIQUE.

CLASSIFICATION

BUREAU VELOCAS 1 1/2 II + PLOMB - HAUTE MÉR - 200 - COBALTUM



CARACTERISTIQUES PRINCIPALES

LONGUEUR HORS TOUT	24,00 M
- ENTRE PERPENDICULAIRES	14,50 "
LARGEUR DE TRAVE	1,50 "
CREUX AU PONT PRINCIPAL	4,30 "
LONGUEUR D'ÉCARTILLONNAGE	14,85 "
TRAIT D'EAU	3,58 "

TECNOR OFICINA TÉCNICA INDUSTRIAL Y NAVAL (INGENIEROS CONSULTORES)				
PROYECTO N° 1/1029	CHALUTIER / CREVETTIER T-28			DESTINO
PLANO N° 0/005	SECTION MAITRESSE			
ESCALA 1/25				
N° DE HOJA 1	DISEÑADO	REVISÓ	EL INGENIERO	FECHA
HOJA N° 1	PROYECTADO	ELABORADO	LA COMBIA	OCT. 1984
TECNOR, S. L. SE RESERVA EL DERECHO DE PROPIEDAD DE ESTA DOCUMENTACIÓN PROHIBIÉNDOSE SU REPRODUCCIÓN O ENTREGA A TERCEROS SIN SU PRECISA AUTORIZACIÓN.				