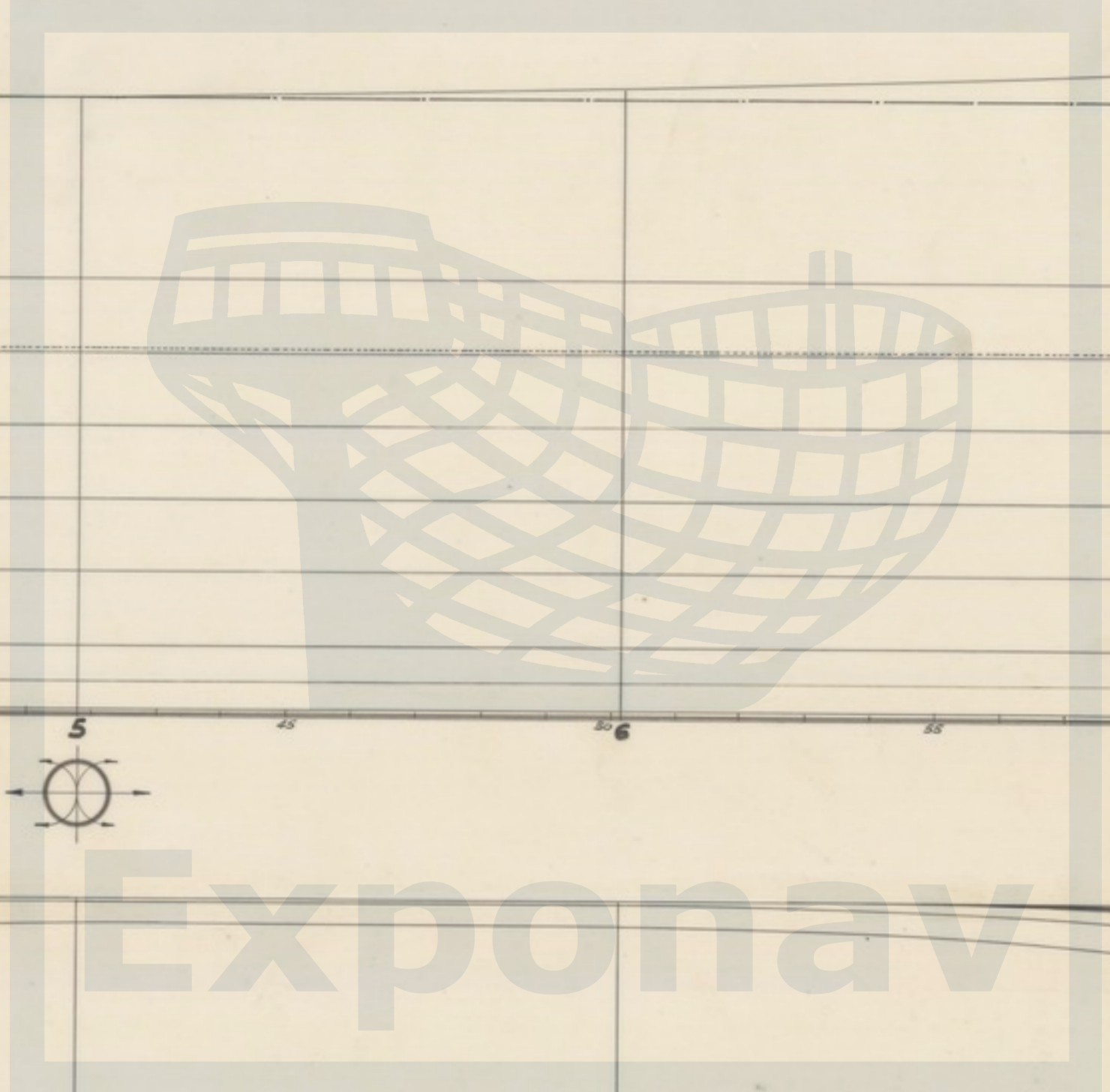
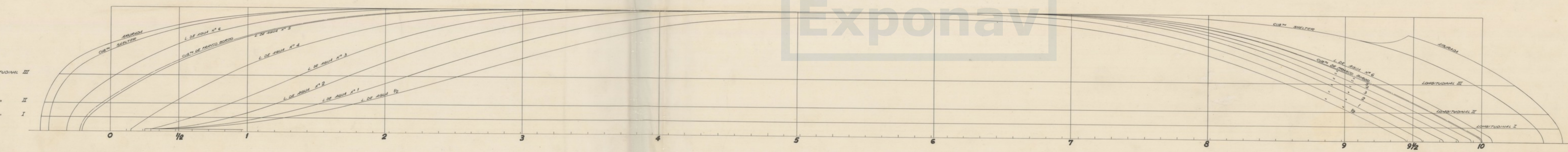
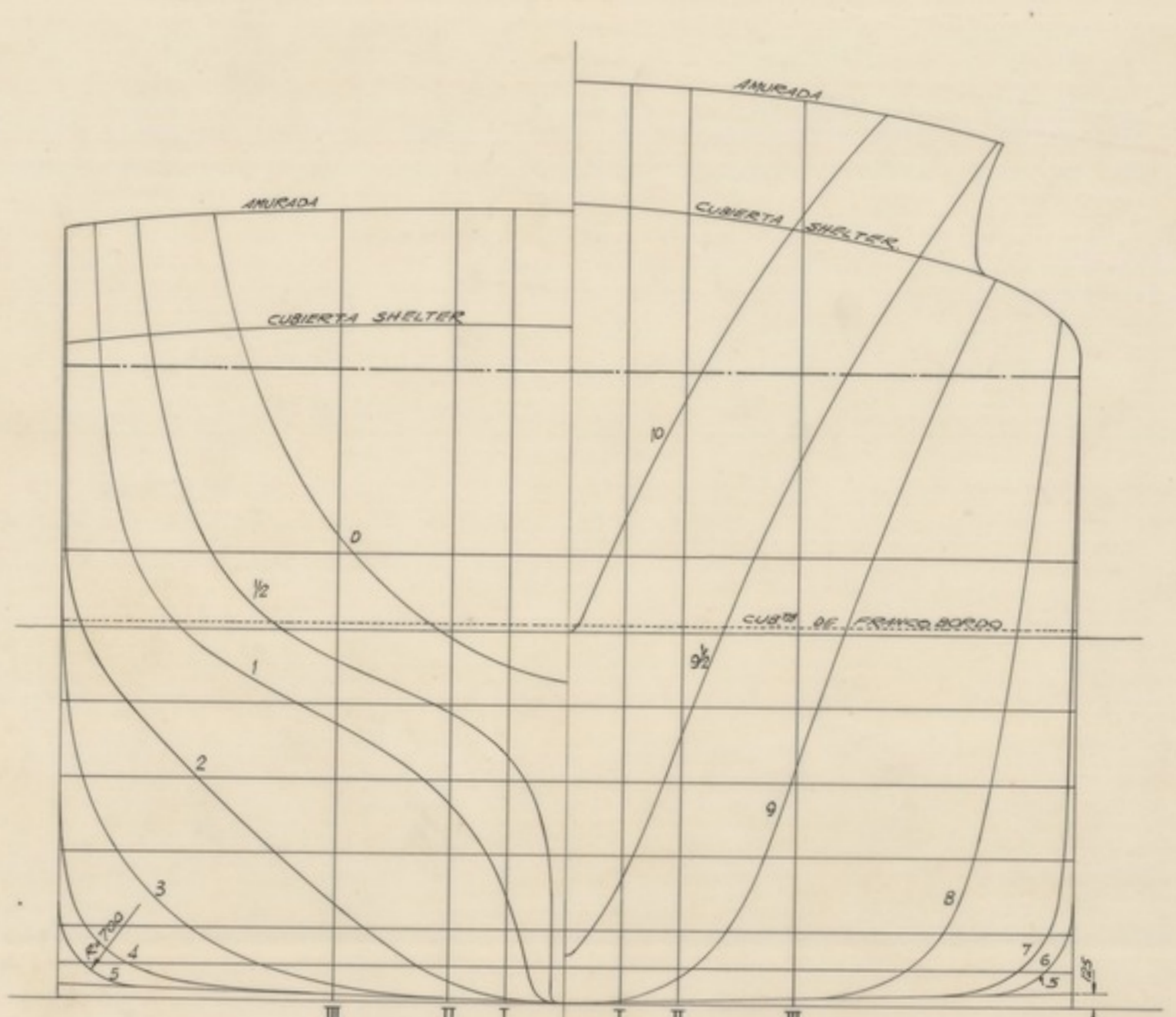
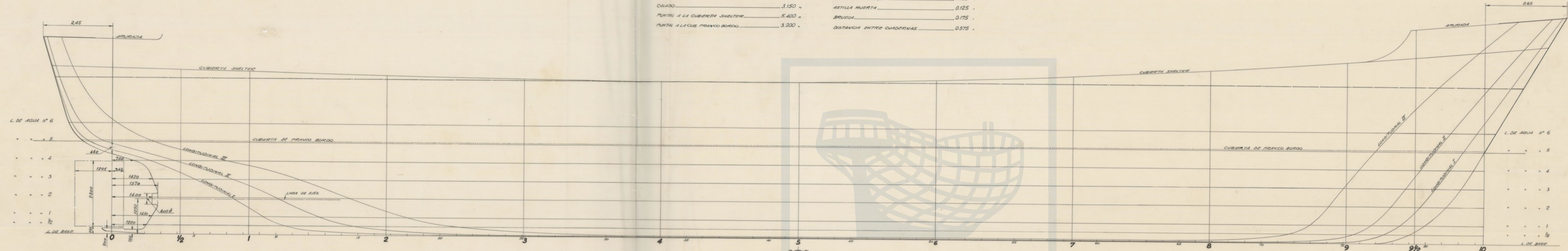


### CARACTERISTICAS

ESLORA TOTAL	53,300 MTS.	DISTANCIA ENTRE SECCIONES	4,800 MTS.
ESLORA EN LA FLOTACION	49,000 "	DISTANCIA ENTRE L. DE AGUA	0,650 "
ESLORA ENTRE PERPENDICULARES	48,000 "	DISTANCIA ENTRE LONGITUDINALES	1,000 "
MANGA	9,000 "	RADIO DE PANTOQUE	0,700 "
CALADO	3,150 "	ASTILLA MUERTA	0,125 "
PUNTAL A LA CUBIERTA SHELTER	5,400 "	BRUSCA	0,175 "
PUNTAL A LA CUBIERTA BORDO	3,200 "	DISTANCIA ENTRE CUADERNAS	0,575 "



**ANULADO**

CALCULADO	FECHA 18-8-61	CUBIERTA BORDO	
DIBUJADO	ORDEN EXP. NC-766	BALIDA	El Ingeniero Jefe
COMPROBADO	ESCALA 1:50		

**BUQUE DE CARGA DE 610 TONS P.M. PLANO DE FORMAS**

PLANO N.º PR-8501  
 HOJAS: 17 DE 201  
 Sustituye a:  
 Sustitido por: