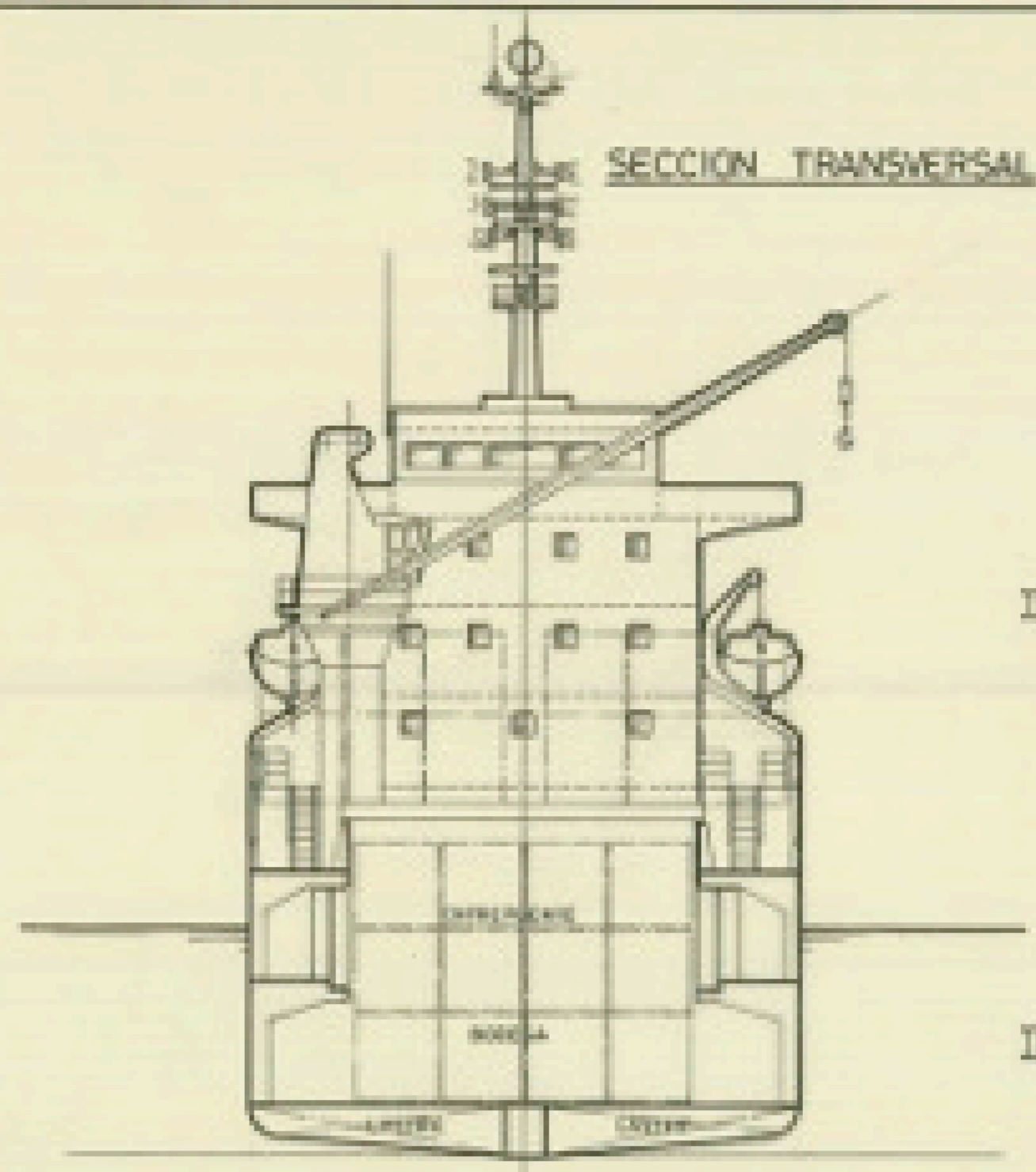
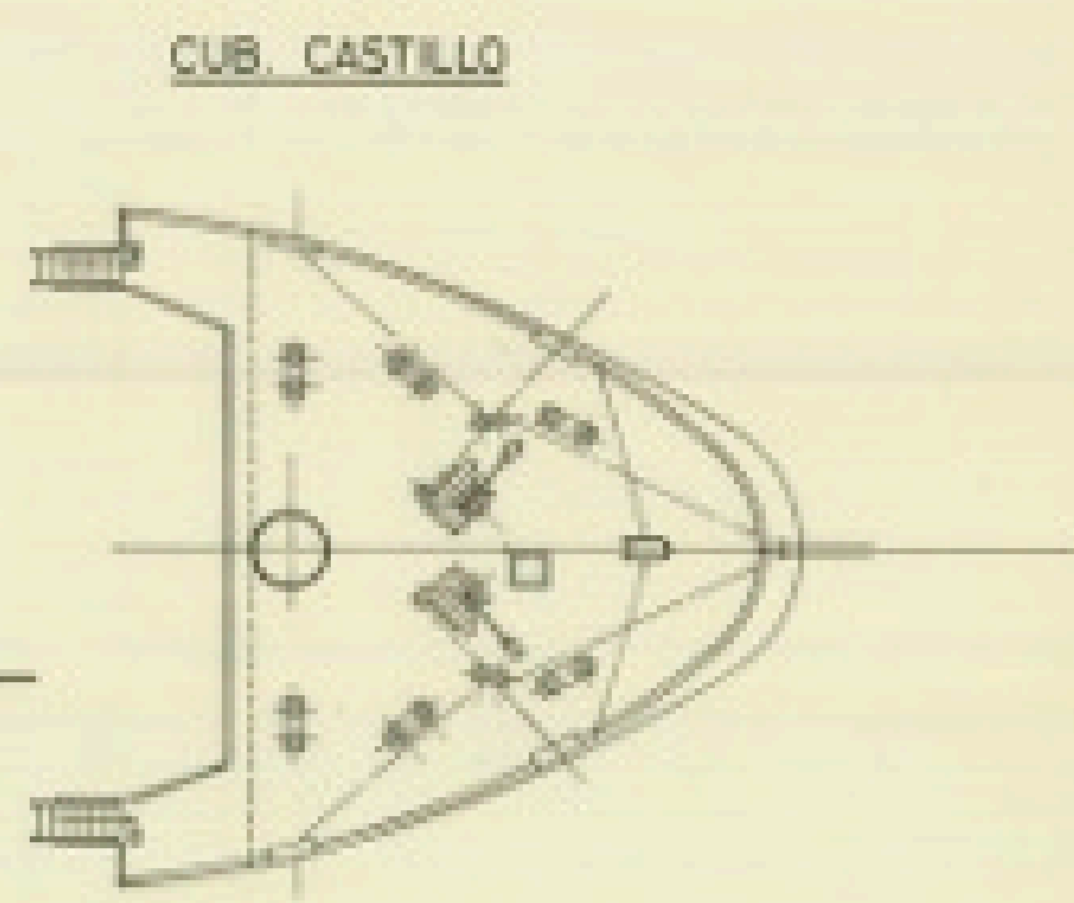


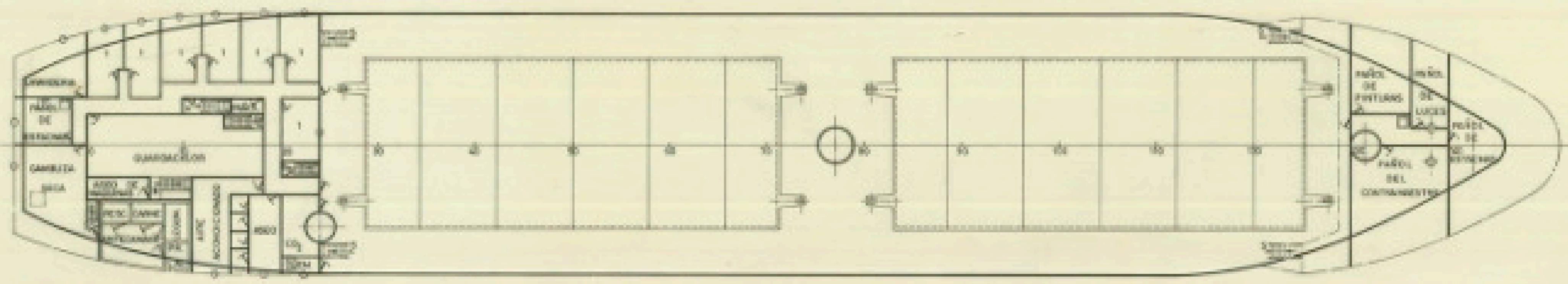
PERFIL



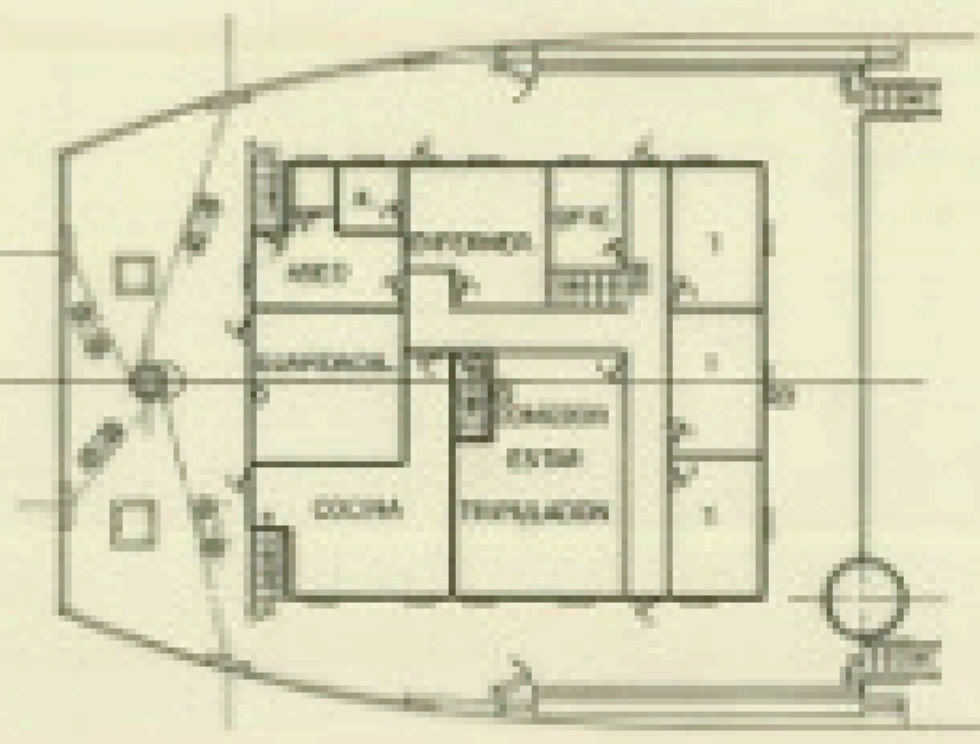
SECCION TRANSVERSAL



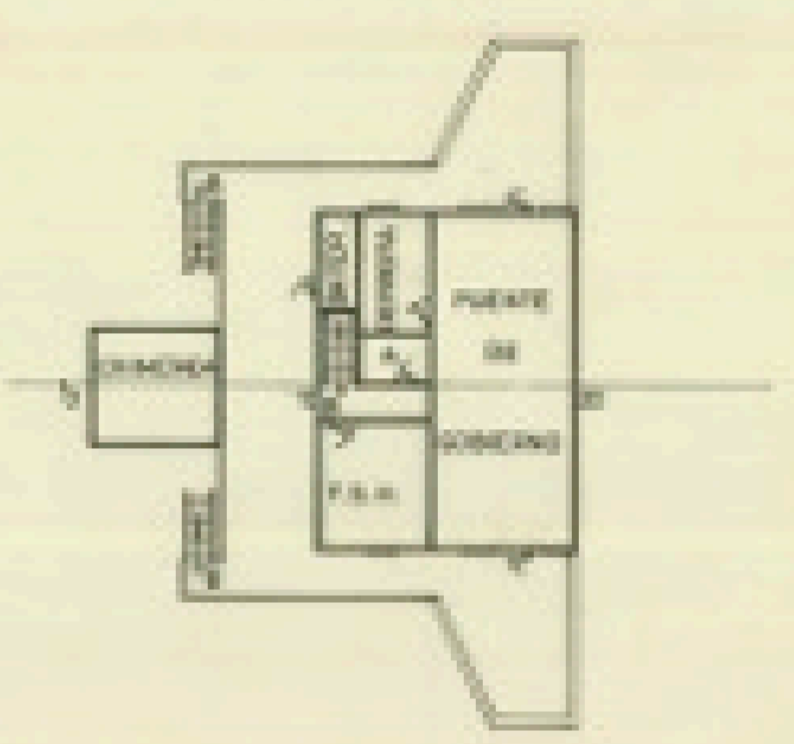
CUB. CASTILLO



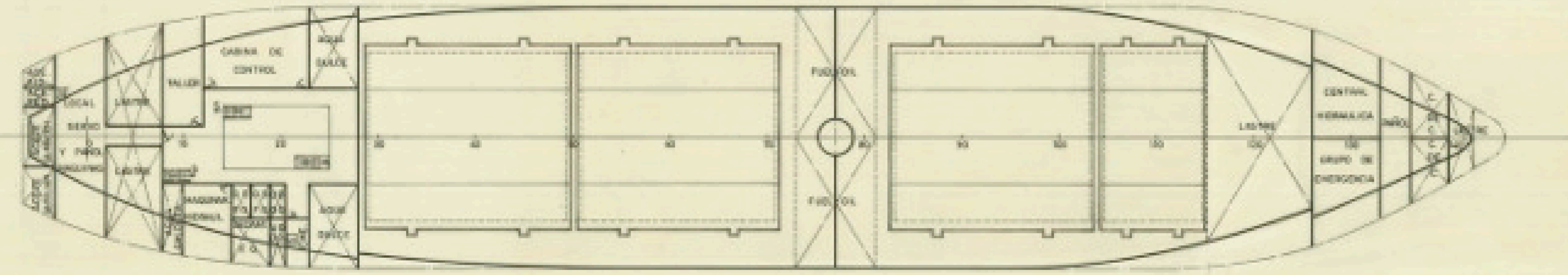
CUB. SUPERIOR



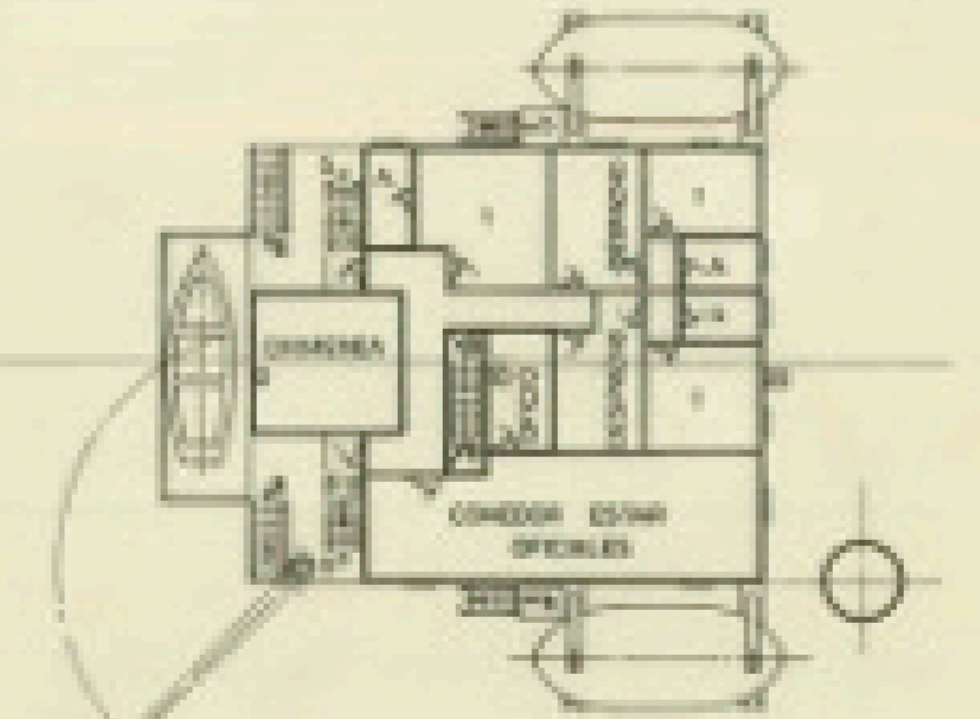
CUB. TOLDILLA



CUB. PUENTE



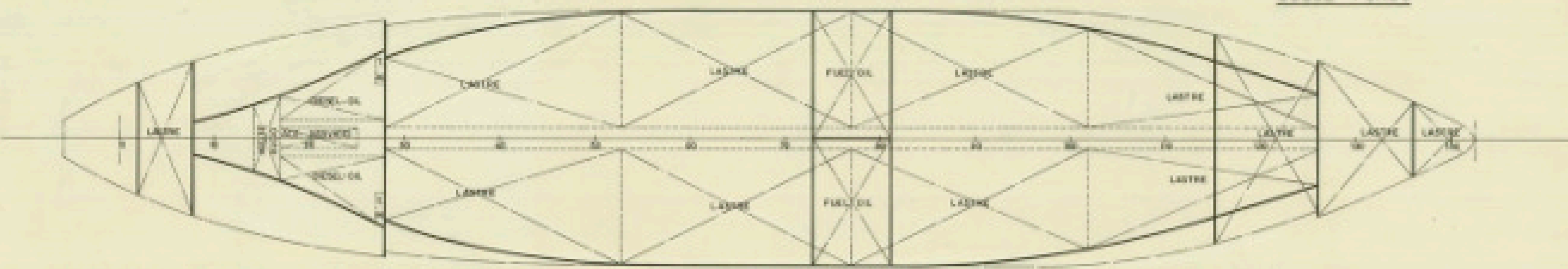
CUB. INFERIOR



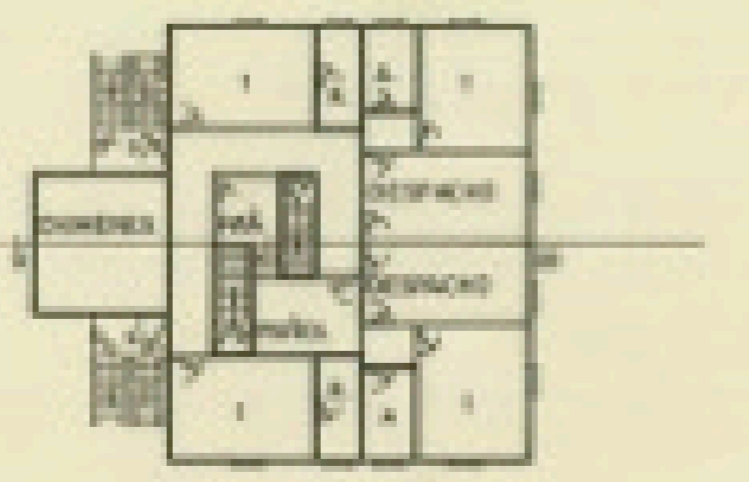
CUB. BOTES

CARACTERISTICAS PRINCIPALES

ESLORA TOTAL	87,00 MS
" ENTRE PERPENDICULARES	87,00 "
MANGA DE TRAZADO	16,20 "
PUNTA A LA CUB. SUPERIOR	4,80 "
" " " INFERIOR	5,75 "
CALAO MEDIO DE TRAZADO	6,80 "



DOBLE FONDO



CUB. SUPERESTRUCTURA

TECNOR OFICINA TECNICA INDUSTRIAL Y NAVAL S.L. (INGENIEROS CONSULTORES)				
PROYECTO N° 1/11123	BUQUE DE CARGA DE 5000 T.P.M. TIPO T-97			DESTINO
PLANO N° 0/004				
REVISION				
DISPOSICION GENERAL				
ESCALA 1:200	N° DE HOJAS 1	DESARROLLO PROYECTADO	NOMBRE EL INGENIERO	FECHA LA CORUÑA AGOSTO 1965
	HOJA N° 1	DISEÑADO CALCADO COMPROBADO		
TECNOR, S. L. SE RESERVA EL DERECHO DE PROPIEDAD DE TODA DOCUMENTACION PROYECTUAL SU REPRODUCCION O ENTREGA A TERCEROS SIN SU PREVIA AUTORIZACION				