



CARGAS DE ESCANTILLONADO:

DOBLE FONDO BODEGA:

CARGA UNIFORMEMENTE REPARTIDA DE 7 TONS/m²

CUB. PRINCIPAL:

CARGA UNIFORMEMENTE REPARTIDA DE 5 TONS/m² O DOS FILAS DE CONTAINERS ISO DE 20x8x8'6" DE 20 TONS. C.U.

CUB. SHELTER:

CARGA UNIFORMEMENTE REPARTIDA DE 175 TONS/m²

NUMERAL DE EQUIPO:

$$N = \frac{2}{3} \cdot 28h + 0,14 = 845$$

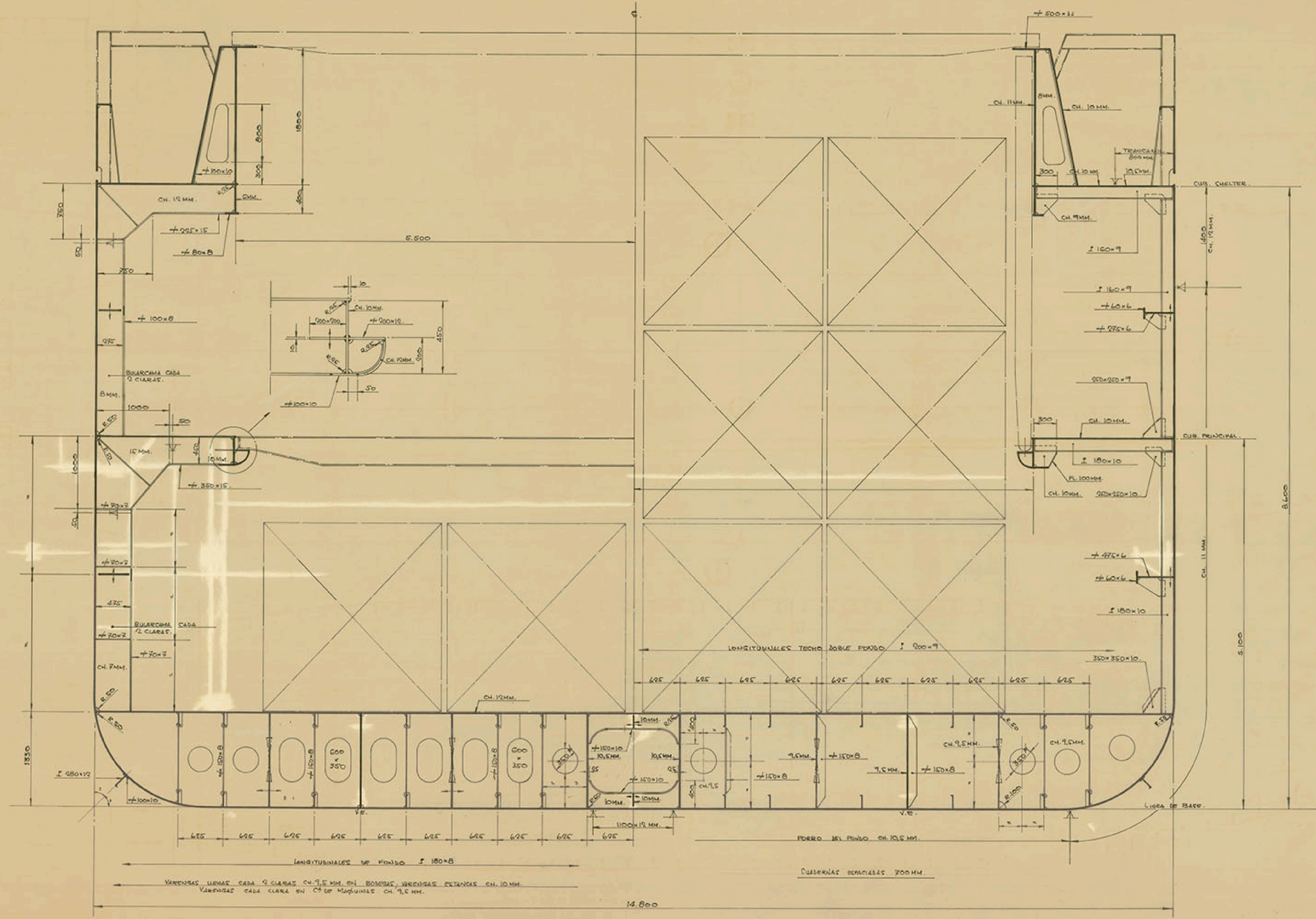
- 3 ANCLAS DE 2640 KGRS. C.U.
- 447,50 MTS DE CADENA CON CONCRETO DE 52 MM.²
- 190 MTS DE CABLE DE REMOLQUE DE 52.800 KGRS. W CARGA DE ROTURA.
- 4 ESTACHAS DE 170 MTS. Y 20.500 KGRS. DE CARGA DE ROTURA.

CLASIFICACION:

AMERICAN BUREAU OF SHIPPING * + A1 (E) CARGUERO PORTACONTAINERS * AMS * ACCU.

CARACTERISTICAS PRINCIPALES

ESLORA TOTAL	99,00MTS
DE REGISTRO	95,00
ENTRE PERPENDICULARES	90,00
MANGA DE TRAZADO	14,80
PUNTA A LA CUBIERTA SHELTER	8,60
PRINCIPAL	5,10
CALADO MEDIO DE TRAZADO	5,65
ESLORA DE ESCANTILLONADO	90,00
CALADO DE ESCANTILLONADO	5,10



TECNOR OFICINA TECNICA INDUSTRIAL Y NAVAL (INGENIEROS CONSULTORES)			
PROYECTO N° 1/0776	BUQUE DE CARGA MULTIPURPOSE DE 3550 T.P.M.		DESTINO
PLANO N° 0/005			
REVISION			
ESCALA 1:25	CUADERNA MAESTRA		
N° DE HOJAS 1	DESIGNADO PROYECTO	NOVATE	EL INGENIERO
HOJA N° 1	TRAZADO	REVISADO	FECHA
	ELABORADO	COMPROBADO	L.A. COBUELA JUNIO 1981
<small>SE RESERVA EL DERECHO DE PROPIEDAD DE ESTA DOCUMENTACION. FICHANDOSE SU REPRODUCCION O ENTREGA A TERCEROS SIN SU PREVIA AUTORIZACION.</small>			